



GUIDE DU SPECTATEUR

48^{EME} RALLYE ANCIBES COTE D'AZUR

2013

LE PARCOURS COMMENTÉ PAR...



GEORGES GONON



208 rally cup

DU 11 AU 13 OCTOBRE 2013

| TIMING | | | |
|--------------------------------|-------------------------------------|--|----------|
| 1ère étape - Samedi 12 octobre | | | |
| 09:00 | Sortie parc fermé - Juan les Pins | | |
| 09:37 | Assistance A - Nice | | 0h15 |
| 10:46 | ES1 Gréolières | | 4,73 km |
| 11:05 | ES2 Col de Bleine - le Mas - Aiglun | | 25,78 km |
| 12:04 | ES3 Conseil Général des A.M. | | 22,23 km |
| 13:25 | Regroupement - Nice 1h00 | | |
| 14:25 | Assistance B - Nice | | 0h30 |
| 15:49 | ES4 Gréolières | | 4,73 km |
| 16:08 | ES5 Col de Bleine - le Mas - Aiglun | | 25,78 km |
| 17:07 | ES6 Conseil Général des A.M. | | 22,23 km |
| 18:28 | Regroupement - Nice 0h12 | | |
| 18:40 | Assistance C - Nice | | 0h30 |
| 19:45 | Entrée parc fermé - Juan les Pins | | |

| 2ème étape - Dimanche 13 octobre | | | |
|----------------------------------|--|--|----------|
| 06:30 | Sortie parc fermé - Juan les Pins | | |
| 07:05 | Assistance D - Nice | | 0h15 |
| 08:07 | ES7 Col de Braus - Col de l'Ablé | | 16,21 km |
| 08:45 | ES8 Peira-C. - Col de Turini - La Bollène | | 17,64 km |
| 09:28 | ES9 Lantosque - Coaraze | | 19,70 km |
| 10:41 | Regroupement - Nice 1h00 | | |
| 11:41 | Assistance E - Nice | | 0h30 |
| 12:58 | ES10 Col de Braus - Col de l'Ablé | | 16,21 km |
| 13:36 | ES11 Peira-C. - Col de Turini - La Bollène | | 17,64 km |
| 14:19 | ES12 Lantosque - Coaraze | | 19,70 km |
| 15:32 | Regroupement - Nice 0h05 | | |
| 15:37 | Assistance F - Nice | | 0h10 |
| 16:30 | Entrée parc fermé - Juan les Pins | | |

48^{ème} RALLYE ANTIBES CÔTE D'AZUR

11, 12 & 13 octobre 2013

Organisé par l'ASA Antibes - Juan les Pins
51, Boulevard Charles Guillaumont
06160 JUAN les PINS

Tel : 04.93.61.78.66 - Fax : 04.93.67.49.07
contact@antibes-rallye.com / www.antibes-rallye.com

2 étapes - 12 spéciales - 6 différentes
677,70 km dont 212,58 chronométrés

Conférence de presse :

Vendredi 11 octobre 19h30 (Hôtel Ambassadeur)

Vérifications techniques et administratives :

Vendredi 11 octobre 14h00-22h30 (Espaces Fort Carré)

Samedi 12 octobre :

344,23 km dont 105,48 chronométrés

09h00 : départ de la 1^{ère} étape

19h45 : arrivée de la 1^{ère} étape

Dimanche 13 juillet :

333,47 km dont 107,10 chronométrés

06h30 : départ de la 2^{ème} étape

16h30 : arrivée/podium de la 2^{ème} étape

Samedi : le rallye moderne s'élançent avant les VHC

Dimanche : le rallye moderne s'élançent avant les VHC

Le Rallye Antibes Côte d'Azur compte pour :

- Le Championnat de France des Rallyes Pilotes (7/9) (coef.2)
- Le Championnat de France des Rallyes Team (7/9) (coef.2)
- Le Championnat de France des Rallyes Marque (7/9)
- Le Classement Promotion - Trophée Michelin (7/9)
- La Coupe de France des Rallyes 2014 (coef. 3)
- Le Championnat du Comité Régional du Sport Auto Côte d'Azur
- Le Challenge Trident
- Le Challenge Antibes Rallye Association
- Le Citroën Racing Trophy Junior DS3 R1 (5/6)
- La 208 Rally Cup (6/7)

Lieux clés :

Parc fermé : Juan les Pins - Square Gould
Podium / Village : Juan les Pins - Square Gould
PC course : Juan les Pins - Hôtel Ambassadeur
Salle de presse : Juan les Pins - Hôtel Ambassadeur
Vérifications : Antibes - Espaces du Fort Carré
Parc d'assistance : Nice - MIN (Rte de Grenoble)

Le Rallye Antibes Côte d'Azur vu par Georges Gonon

C'est le retour du rallye d'Antibes en Championnat de France. Un terrain de jeu idéal pour tous les rallymen avec des spéciales aux noms évocateurs pour tous les mordus, le Bleine, le Turini, c'est magique !

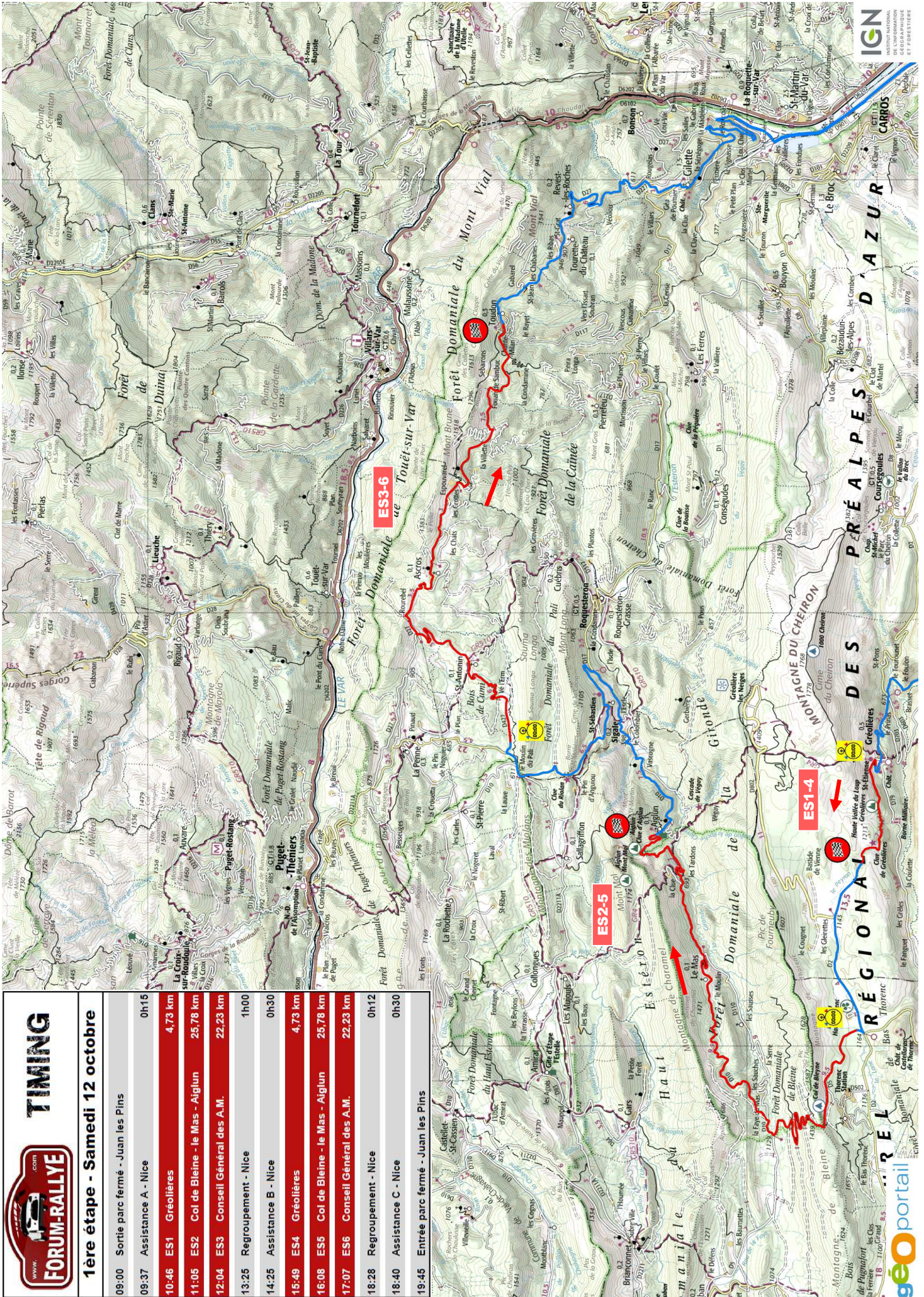
Cette 7ème manche du Championnat de France des Rallyes est la plus proche de notre lieu de résidence situé dans notre département 06. Nous affectionnons particulièrement le tracé sinueux et technique et ses spéciales mythiques. C'est un rallye très sélectif où les bons pilotes peuvent se mettre en valeur. Je pense notamment au Volant 208. Celui qui gagnera ici sera assurément un tout bon.


Je vous invite tous à venir découvrir notre belle région. Notre slogan ici, c'est Mer, Soleil, Montagne ! On peut passer des pistes de ski à la bronzette sur la plage en une demi-heure !

Bon rallye à tous les concurrents, commissaires et spectateurs...

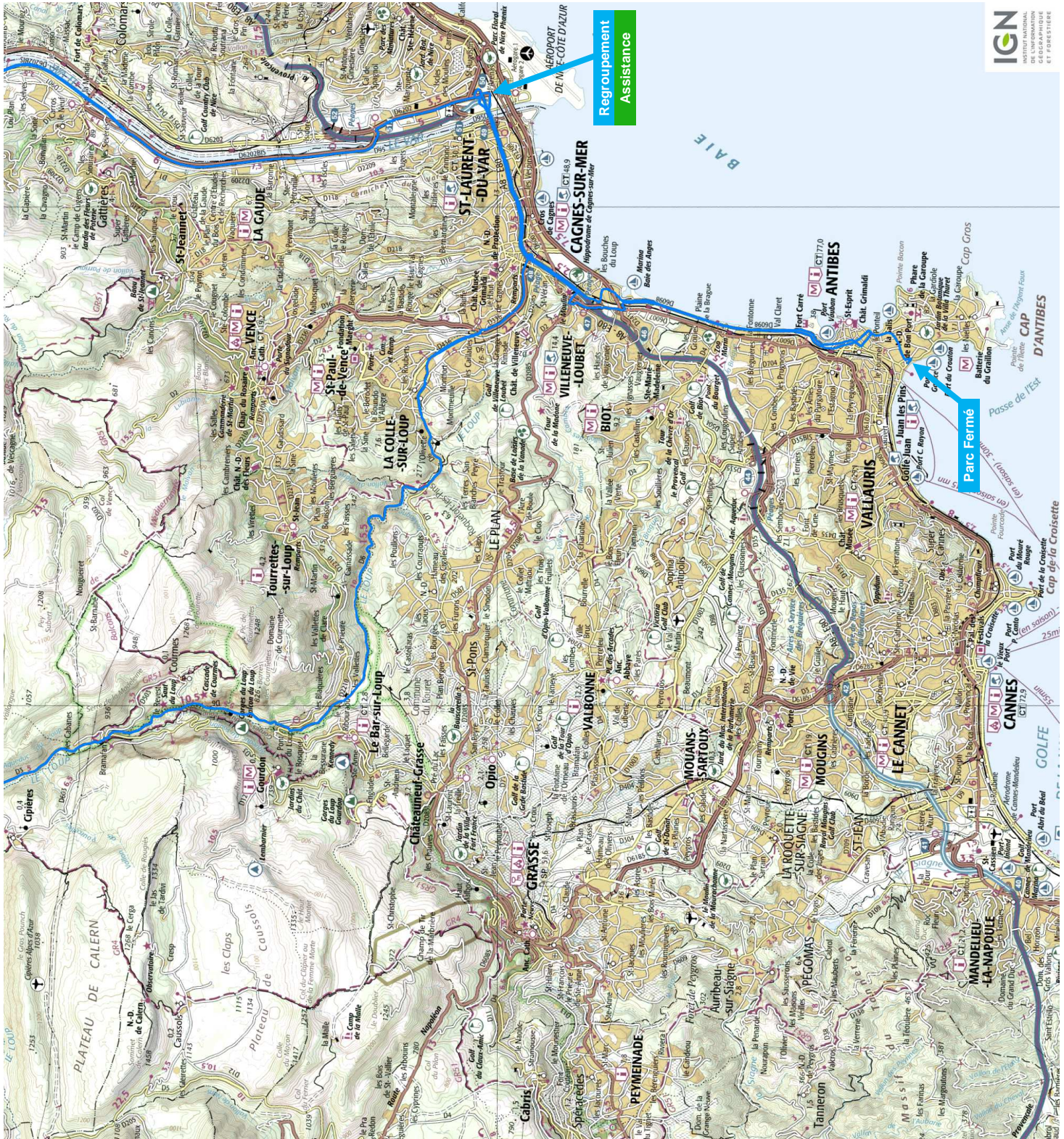


1ERE ETAPE - 48EME RALLYE ANCIENS COLE D'AZUR



| | |
|--|-------------------------------------|
|  | |
| 1ère étape - Samedi 12 octobre | |
| 09:00 | Sortie parc fermé - Juan les Pins |
| 09:37 | Assistance A - Nice |
| 10:46 | ES1 Gréolières |
| 11:05 | ES2 Col de Bleine - le Mas - Aiglun |
| 12:04 | ES3 Conseil Général des A.M. |
| 13:25 | Regroupement - Nice |
| 14:25 | Assistance B - Nice |
| 15:49 | ES4 Gréolières |
| 16:08 | ES5 Col de Bleine - le Mas - Aiglun |
| 17:07 | ES6 Conseil Général des A.M. |
| 18:28 | Regroupement - Nice |
| 18:40 | Assistance C - Nice |
| 19:45 | Entrée parc fermé - Juan les Pins |

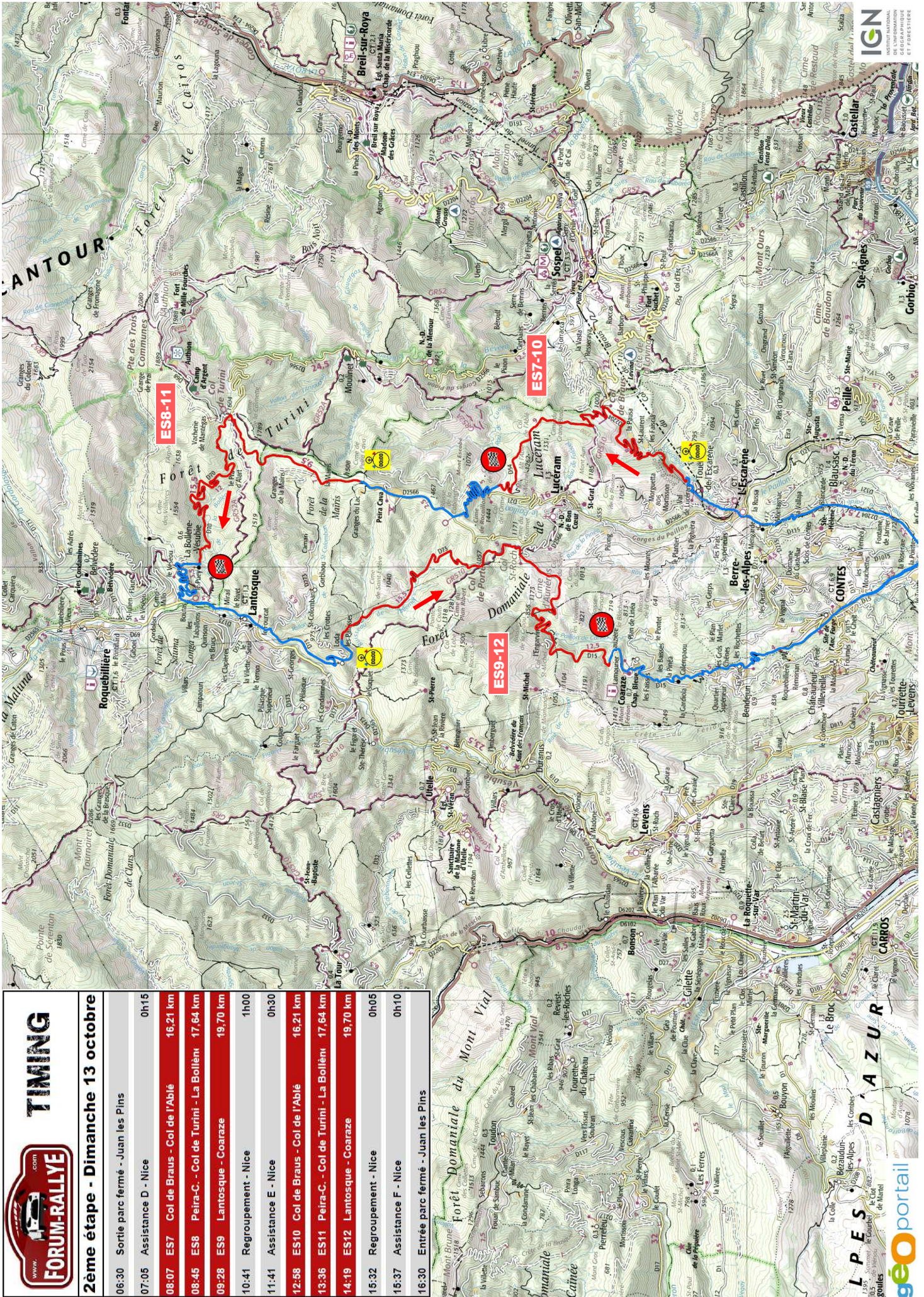
1ERE ETAPE - 48EME RALLYE ANCIBES COLE D'AZUR





| TIMING | |
|--------------------------------|--|
| 1ère étape - Samedi 12 octobre | |
| 09:00 | Sortie parc fermé - Juan les Pins |
| 09:37 | Assistance A - Nice |
| 10:46 | ES1 Gréolières 4.73 km |
| 11:06 | ES2 Col de Bleine - le Mas - Aiglun 25.78 km |
| 12:04 | ES3 Conseil Général des A.M. 22.23 km |
| 13:26 | Regroupement - Nice 1h00 |
| 14:25 | Assistance B - Nice 0h30 |
| 15:49 | ES4 Gréolières 4.73 km |
| 16:08 | ES5 Col de Bleine - le Mas - Aiglun 25.78 km |
| 17:07 | ES6 Conseil Général des A.M. 22.23 km |
| 18:28 | Regroupement - Nice 0h12 |
| 18:40 | Assistance C - Nice 0h30 |
| 19:45 | Entrée parc fermé - Juan les Pins |

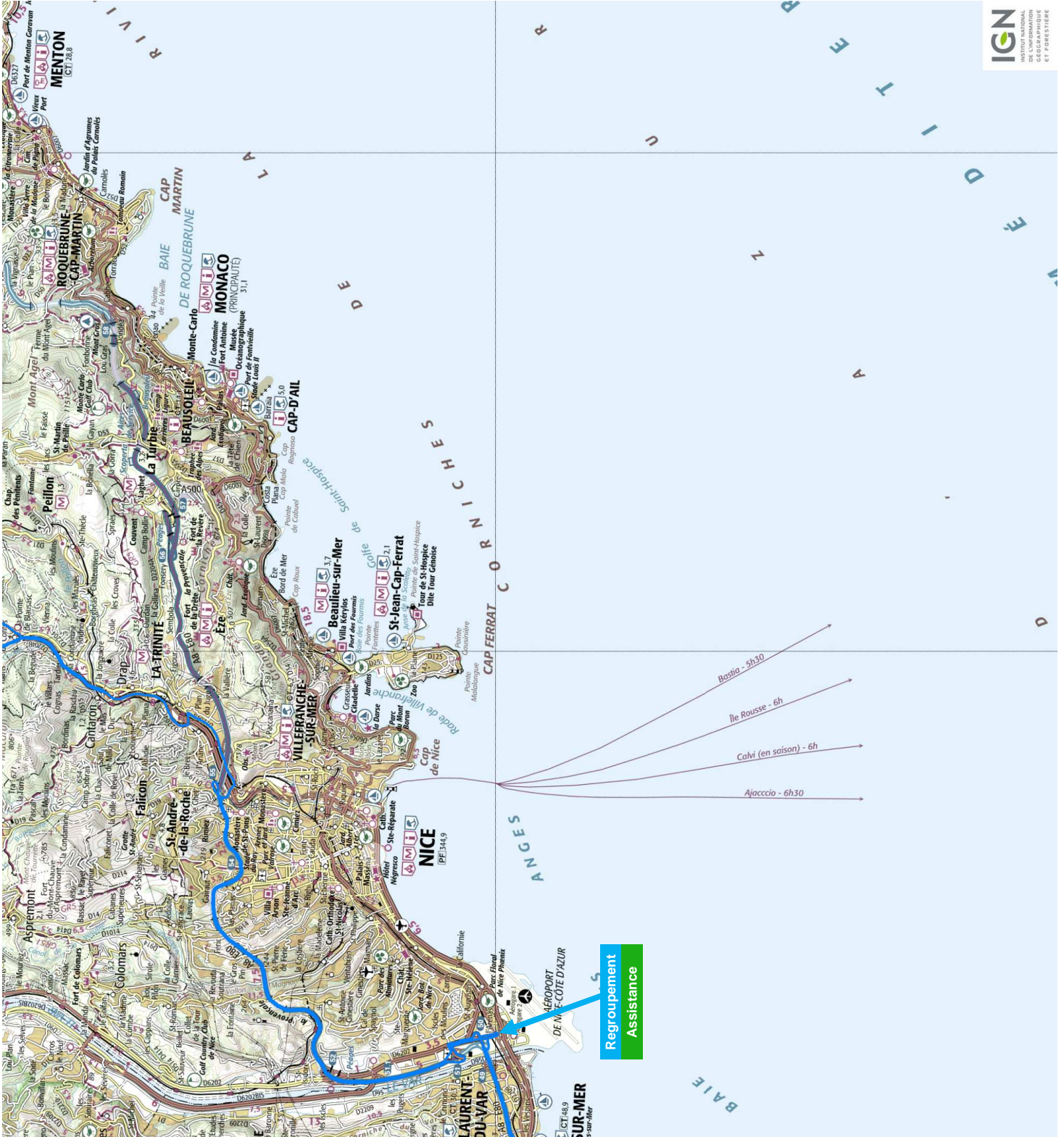


2EME ETAPE - 48EME RALLYE ANCIBES COTE D'AZUR

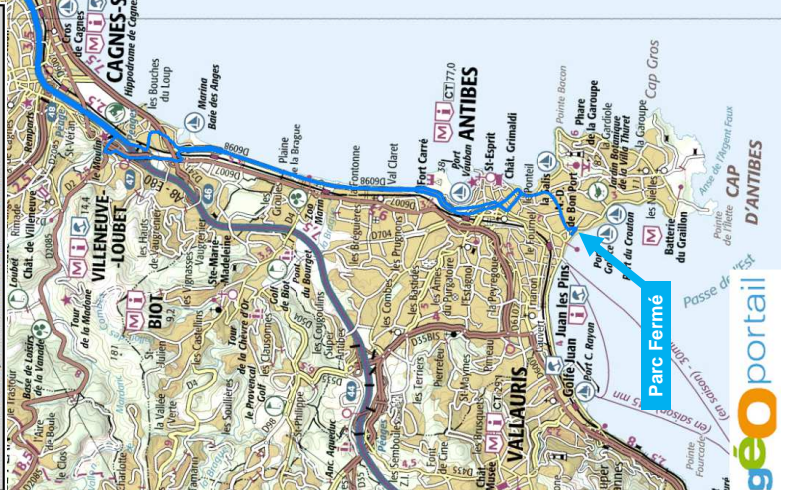


| | |
|---|--|
|  | |
|  | |
| 2eme étape - Dimanche 13 octobre | |
| 06:30 | Sortie parc fermé - Juan les Pins |
| 07:05 | Assistance D - Nice |
| 08:07 | ES7 Col de Braus - Col de l'Ablé |
| 08:45 | ES8 Peira-C. - Col de Turini - La Bollène |
| 09:28 | ES9 Lantosque - Coaraze |
| 10:41 | Regroupement - Nice |
| 11:41 | Assistance E - Nice |
| 12:58 | ES10 Col de Braus - Col de l'Ablé |
| 13:36 | ES11 Peira-C. - Col de Turini - La Bollène |
| 14:19 | ES12 Lantosque - Coaraze |
| 15:32 | Regroupement - Nice |
| 15:37 | Assistance F - Nice |
| 16:30 | Entrée parc fermé - Juan les Pins |

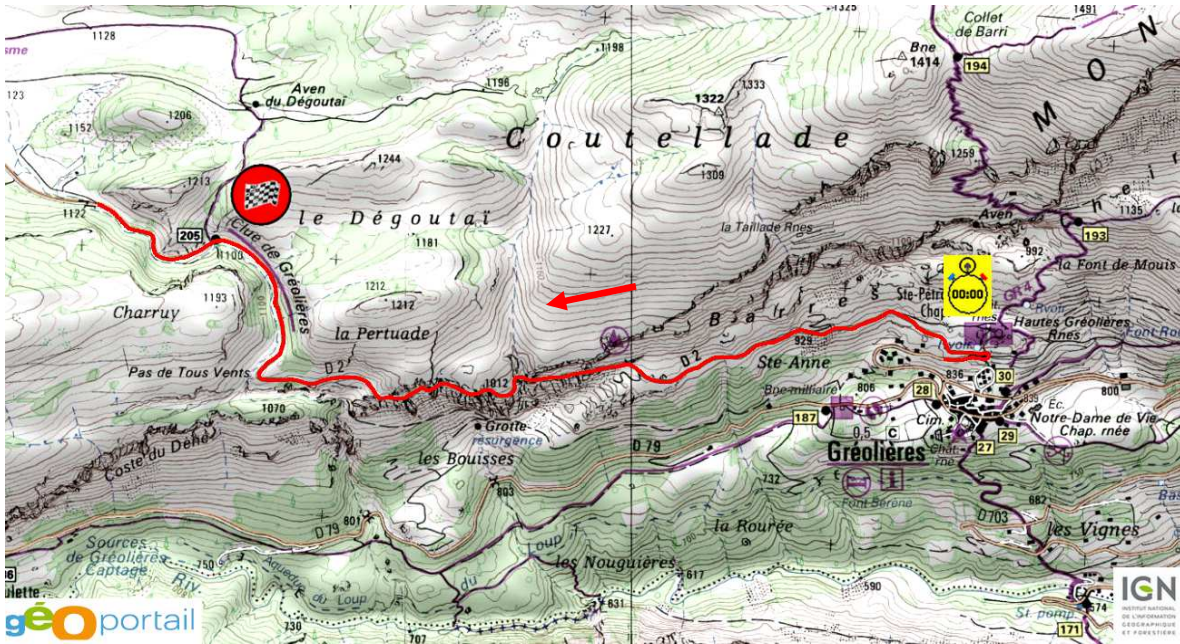
ZEME ETAPE - 48EME RALLYE ANCIBES COTE D'AZUR



| | |
|---|--|
| | |
| 2eme étape - Dimanche 13 octobre | |
| 06:30 | Sortie parc fermé - Juan les Pins |
| 07:05 | Assistance D - Nice |
| 08:07 | ES7 Col de Braus - Col de l'Ablé |
| 08:45 | ES8 Peira-C. - Col de Turini - La Bolièrn |
| 09:28 | ES9 Lantosque - Coaraze |
| 10:41 | Regroupement - Nice |
| 11:41 | Assistance E - Nice |
| 12:58 | ES10 Col de Braus - Col de l'Ablé |
| 13:36 | ES11 Peira-C. - Col de Turini - La Bolièrn |
| 14:19 | ES12 Lantosque - Coaraze |
| 15:32 | Regroupement - Nice |
| 16:37 | Assistance F - Nice |
| 16:30 | Entrée parc fermé - Juan les Pins |



ES1/4 GRÉOLIRÈS (4,73 km) – 10h46 / 15h49



C'est une spéciale où il y a très peu d'écart, généralement. Un départ en montée large, puis nous passons dans des petites gorges plus étroites avec un tunnel. Je ne pense pas qu'il y ait énormément à gagner sur ce tracé...

Petite mise en jambe sympa pour les pilotes sur ces 4 km.

Petite anecdote : beaucoup de pubs de voitures neuves se tournent sur cette belle route de montagne ! Et même un James BOND !

Accès :

- Départ à Gréolirès par la route départementale D3
- L'arrivée par la D2

ES2/5 COL DE BLEINE – LE MAS – AIGLUN (25,78 km) – 11h05 / 16h08

Ah le Col de Bleine !!! C'est la spéciale de mes débuts en rallye, j'avais 20 ans, c'est la première longue spéciale que j'ai disputée. C'est évidemment le gros morceau du Rallye d'Antibes. C'est une spéciale magnifique où l'on peut réellement faire la différence. C'est d'ailleurs, à mes yeux, la plus belle de toutes. Aussi, dans le cadre du Trophée Twingo R2 en 2010, c'est cette spéciale qui m'a permis de m'imposer.

Elle comporte des changements de rythme, très variée et très longue, ce qui contribue à son charme. Les premiers kilomètres se font sur une montée assez rapide sur le versant ensoleillé, arrivée sur le fameux Col de Bleine, la descente se fait sur le versant nord avec plusieurs épingles tout à l'ombre, puis, passé le fameux carrefour où il y a beaucoup de monde, l'endroit où Jean Ragnotti avait tapé de côté avec la Clio Gr.A, on prend la direction du village du Mas avec son passage très étroit dans le village, et l'arrivée dans les clues d'Aiglun.

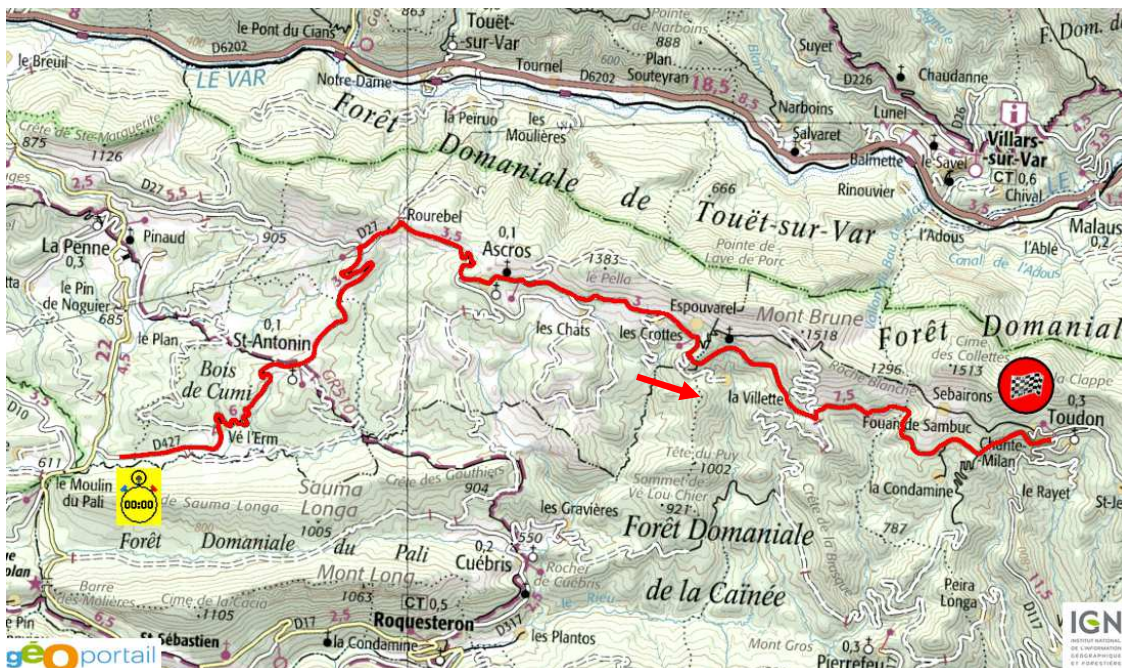


Je pense que c'est une spéciale à gros cœur où le physique peut également jouer...

Accès :

- Saint Auban par la D5 (au croisement environ 10km de chronos)
- Par le village Thorenc au début de la spéciale

ES3/6 CONSEIL GÉNÉRAL DES A.M. (22,23 km) – 12h04 / 17h07



Le départ est situé en contrebas du village de St Antonin. Départ rapide puis on commence une remontée déterminante, lente, bosselée en épingles. La spéciale est très technique et glissante en cas de pluie, l'asphalte est lisse sur une bonne partie et il alterne avec virages rapides et des enchaînements de virages lents.

Très jolie spéciale qui traverse 3 petits villages : St-Antonin, Rourebel et Ascros. Là, les routes sont très étroites ! L'erreur peut vite arriver, attention aux crevaisons !

Cette fin de spéciale sera sélective avec de gros écarts.

Accès :

- Par Puget-Theniers : Col st Raphael D2211 et prendre la D27
- Au Duget Pont des Miolans par la D2211
- Par l'arrivée par la D27 Gilette puis direction Toudon

ES7/10 COL DE BRAUS – COL DE L'ABLÉ (16,21 km) – 8h07 / 12h58

C'est une spéciale très variée puisqu'elle comprend aussi bien du large lisse que des épingles et du bosselé.

Le départ s'effectue sur une route à flanc de colline, à découvert et assez large et rapide. On attaque alors une série d'épingles toujours en montée, pas très serrées, comme on peut en trouver au Lyon-Charbo. Ici, les spectateurs peuvent voir les autos pendant 2 ou 3 minutes. Puis, on reprend un faux plat montant jusqu'au col de Braus avant de retomber sur une portion totalement différente qui nous mènera en descente jusqu'à l'arrivée.

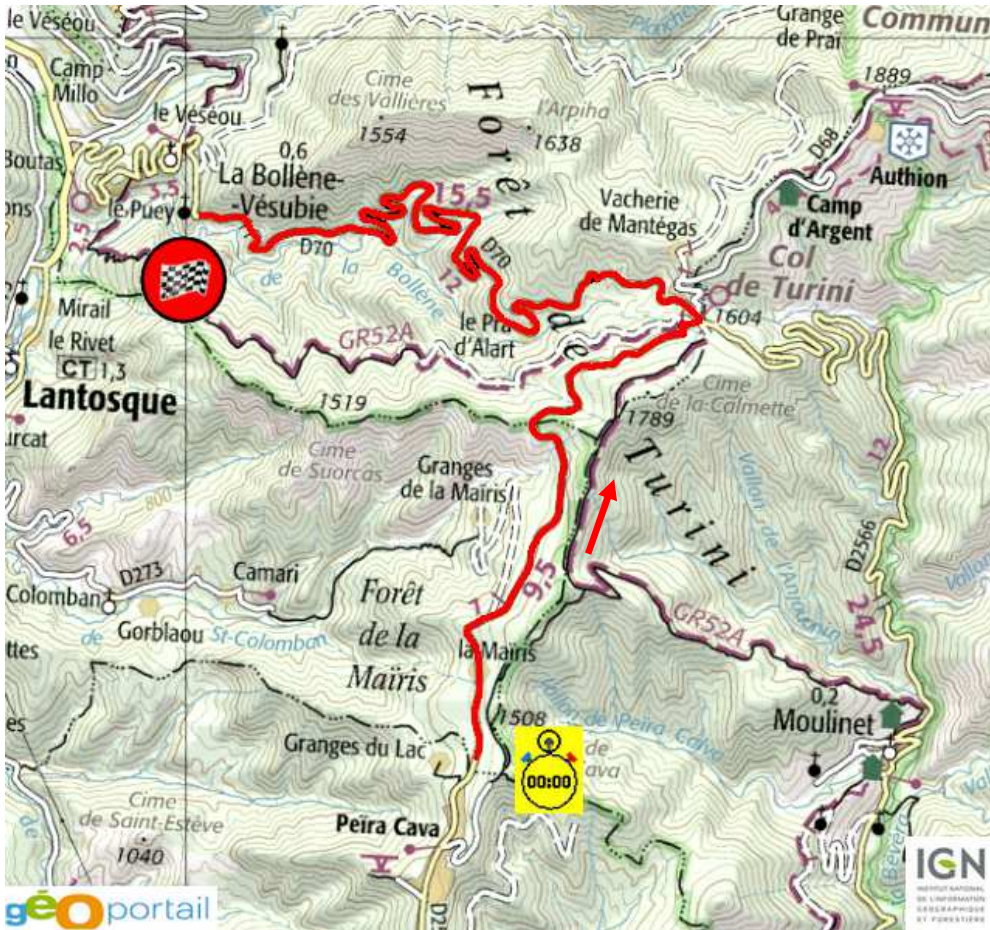
La route devient plus étroite, plus bosselée et comporte de nombreux pièges. Cette portion est entièrement en sous-bois et ne voit pratiquement jamais le soleil. Même s'il ne pleut pas, il devrait y avoir encore beaucoup d'humidité pour le premier passage du matin qui s'effectuera de bonne heure et il y a de grandes chances pour qu'elle reste jusqu'au deuxième tour. Toute cette descente se déroule sur un revêtement nettement moins bon que la première partie et quelques portions auront tendance à se dégrader, il faudra faire attention aux crevaisons.

Accès :

- Par Sospel D2204 (milieu de spéciale)
- Par Luceram D21 (arrivée)



ES8/11 PEIRA-CAVA – COL DE TURINI – LA BOLLENE (17,64 km) – 8h45 / 13h36



Spéciale mythique où de grands pilotes passent chaque année pour le Monte Carlo. Le départ se situe sur un plateau au milieu d'une grande forêt. Le grip est plutôt bon jusqu'au sommet.

Arrivé au col de Turini, on plonge dans une belle descente sur une route rapide et très délicate avec beaucoup de verticales et un goudron moins abrasif qui marque beaucoup, on pourra voir où freinent les autres. Les freins sont fortement sollicités et il sera très important de les gérer. Pour moi, cette descente est encore plus exigeante pour les freins que ce qu'on peut trouver au Mont-Blanc.

L'arrivée est elle aussi assez sinueuse.

Cette spéciale est très difficile en raison de sa longueur et des différents changements de rythme.

Accès :

- Par Sospel / le Moulinet la D2566 (au Col de Turini)
- Par la D70, la Bollène-Vésubie (arrivée)

ES9/12 LANTOSQUE – COARAZE (19,70 km) – 9h28 / 14h19

C'est une spéciale que l'on fait au Haut-Pays Niçois et qui a déjà été utilisée pour le Monte Carlo mais dans l'autre sens.

C'est indéniablement la spéciale la plus piégeuse du rallye. Elle est très variée et comprend aussi bien du très étroit bosselé que du large. Après le col, direction Coaraze, les freins seront également beaucoup sollicités dans une grande descente technique.

Je me souviens à l'époque de la Saxo, j'ai cassé ma boîte de vitesses au Col St Roch et je suis descendu en roue libre jusqu'à l'arrivée !

La spéciale débute à Loda avec une grande montée avant de redescendre dans un petit vallon. De nouveau une montée, nettement plus serrée et très typée Cévennes jusqu'au Col Saint Roch où on attaque une nouvelle descente en direction de Coaraze, la route devient plus large et le rythme de la spéciale change complètement.

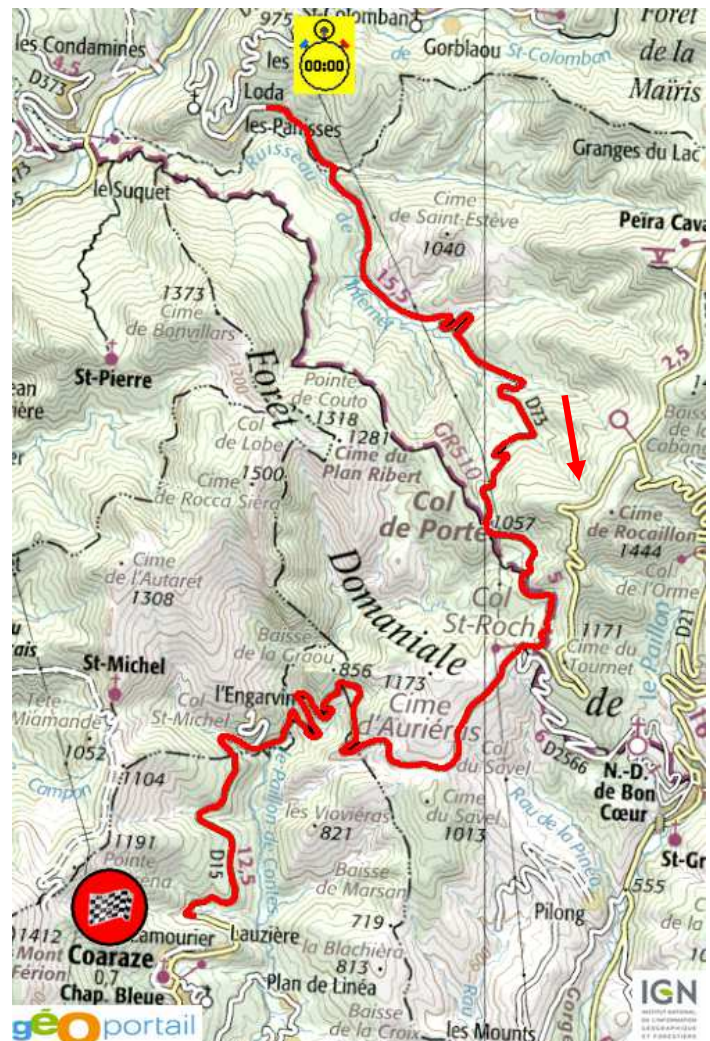
Enfin, on termine par une toute petite remontée qui précède une légère descente avant l'arrivée.

C'est une spéciale très éprouvante pour la mécanique. A la fin de cette boucle, on aura parcouru 54 km de chrono sans assistance et les pneumatiques auront beaucoup souffert. La plupart des pilotes devraient permuter les pneus entre avant et arrière au départ de cette spéciale.

Dans ce chrono, on peut à la fois tout perdre ou tout gagner. De gros écarts pourront se réaliser.

Accès :

- par Lucéram, la D2566 (milieu de spéciale)
- par Coaraze, la D15 (arrivée)
- par Loda, la D73 (départ)



S É C U R I T É R A L L I E

FFSAI

**« Vous aimez le rallye.
Respectez la signalisation,
et les consignes des commissaires...
...pour profiter du spectacle
en toute sécurité... »**



www.ffsa.org

CONSIGNES DE SÉCURITÉ

Respecter les consignes de sécurité sur les panneaux situés aux accès des spéciales

INTERDIT AU PUBLIC

- * devant ou derrière la rubalise rouge
- * ou dans les zones situées à moins de 2 mètres de hauteur par rapport à la route

PUBLIC AUTORISÉ uniquement

- * derrière la rubalise verte
- * dans les zones situées à plus de 2 mètres de hauteur par rapport à la route

Ne pas être distrait,

Ne pas quitter votre emplacement avant le passage de la voiture balai (drapeau à damiers sur les portières) et

Attendre l'autorisation des commissaires de route,

Ne circulez pas et ne stationnez pas sur la route,

Ne traversez pas la chaussée dans des endroits sans visibilité,

Laissez libre les accès aux épreuves spéciales pour permettre le passage des services de sécurité,

ATTENTION !!! Une interruption ne signifie pas forcément que l'épreuve est terminée,

Respectez les conseils et les instructions des commissaires,

Ecoutez le bruit des voitures qui arrivent

IL EN VA DE VOTRE SECURITE ET DE VOTRE VIE

ATTENTION !

C'est seulement avec votre pleine collaboration que les rallyes pourront survivre, Faites le maximum afin que votre passion nous aide au lieu de nous créer des difficultés. Votre imprudence pourrait apporter du retard et même faire annuler l'épreuve. Soyez vigilant car l'inattendu peut arriver à tout instant