

**49EME  
 RALLYE ANCIBES COTE D'AZUR  
 2014**

LE PARCOURS COMMENTÉ PAR...



**FRANCK LIONS**



**DU 29 AU 31 MAI 2014**

TIMING			
1ère étape - Vendredi 30 mai			
09:00	Sortie parc fermé - Antibes (parking Ponteil)		
09:40	Assistance A - Nice		0h15
10:51	ES1	Gréolières	4,73 km
11:10	ES2	Col de Bleine - le Mas - Aiglun	25,78 km
12:09	ES3	Conseil Général des A.M.	22,23 km
13:30	Regroupement - Nice		
14:25	Assistance B - Nice		0h30
15:51	ES4	Gréolières	4,73 km
16:10	ES5	Col de Bleine - le Mas - Aiglun	25,78 km
17:09	ES6	Conseil Général des A.M.	22,23 km
18:30	Regroupement - Nice		
18:40	Assistance C - Nice		0h30
19:50	Entrée parc fermé - Antibes (parking Ponteil)		

2ème étape - Samedi 31 mai			
06:30	Sortie parc fermé - Antibes (parking Ponteil)		
07:05	Assistance D - Nice		0h15
08:07	ES7	Col de Braus - Col de l'Ablé	16,21 km
08:45	ES8	Peira-C. - Col de Turini - La Bollène	17,64 km
09:28	ES9	Lantosque - Coaraze	19,70 km
10:41	Regroupement - Nice		
11:41	Assistance E - Nice		0h30
12:58	ES10	Col de Braus - Col de l'Ablé	16,21 km
13:36	ES11	Peira-C. - Col de Turini - La Bollène	17,64 km
14:19	ES12	Lantosque - Coaraze	19,70 km
15:32	Regroupement - Nice		
15:52	Assistance F - Nice		0h10
16:45	Entrée parc fermé - Antibes (parking Ponteil)		

# 49<sup>ème</sup> RALLYE ANTIBES CÔTE D'AZUR

29, 30 & 31 mai 2014

Organisé par l'ASA Antibes – Juan les Pins  
11, Rue d'Alger  
06600 ANTIBES

Tel : 04.93.61.78.66 - Fax : 04.93.67.49.07  
contact@antibes-rallye.com / www.antibes-rallye.com

2 étapes - 12 spéciales - 6 différentes  
677,70 km dont 212,58 chronométrés

## Conférence de presse

Jeudi 29 mai 19h45 (Hôtel Ambassadeur)

## Vérifications techniques et administratives

Jeudi 29 mai 14h00 - 22h00 (Azur Arena)

## Vendredi 30 mai

(VHC après moderne)

344,23 km dont 105,48 chronométrés

09h00 : départ de la 1<sup>ère</sup> étape

19h50 : arrivée de la 1<sup>ère</sup> étape

## Samedi 31 mai

(VHC après moderne)

333,47 km dont 107,10 chronométrés

06h30 : départ de la 2<sup>ème</sup> étape

16h45 : arrivée/podium de la 2<sup>ème</sup> étape

Vendredi : le rallye moderne s'élance avant les VHC

Samedi : le rallye moderne s'élance avant les VHC

## Le Rallye Antibes Côte d'Azur compte pour :

- Le Championnat de France des Rallyes Pilotes (4/8) (coef.2)
- Le Championnat de France des Rallyes Team (4/8) (coef.2)
- Le Championnat de France des Rallyes Junior (2/6)
- Le Championnat de France des Rallyes Féminin (4/8)
- Le Classement Promotion – Trophée Michelin (4/8)
- Le Citroën Racing Trophy (2/6)
- Le Citroën Racing Trophy Junior (2/6)
- La Coupe de France des Rallyes 2014 (coef. 3)
- Le Championnat du Comité Régional du Sport Auto Côte d'Azur
- Le Challenge Trident
- Le Challenge Antibes Rallye Association

## Adresses

Parc fermé  
Podium / Village  
PC course  
Salle de presse  
Vérifications  
Parc d'assistance

Antibes – Parking du Ponteil (Bd James Wyllie)  
Antibes – Parking du Ponteil (Bd James Wyllie)  
Juan les Pins – Hôtel Ambassadeur  
Juan les Pins – Hôtel Ambassadeur  
Antibes – Azur Arena (250 Rue Emile Hugues)  
Nice – MIN (Rte de Grenoble)

## Le Rallye Antibes Côte d'Azur vu par Franck Lions

Ce rallye possède un côté magique puisqu'on s'élance en bord de mer et, en moins d'une heure, on peut se retrouver au milieu des spéciales dans un paysage de haute montagne. Lorsque le soleil est au rendez-vous, ce changement de décor est vraiment agréable pour les spectateurs.

Le parcours est identique à ce que proposait l'équipe organisatrice en 2013. Ils ont fait beaucoup d'efforts pour intégrer le Championnat de France et il n'y avait pas vraiment de raison de modifier le tracé qui, pour les concurrents, est une chance d'emprunter des spéciales mythiques.

C'est un rallye avec beaucoup de virages contrairement aux rallyes que l'on a rencontrés jusque là en championnat. Ce sont des spéciales physiques, usantes pour les mécaniques et ce sont des éléments dont il faut tenir compte avant d'aborder cette épreuve. Chaque spéciale a sa spécificité et on peut découper le rallye en deux

étapes bien distinctes. Les paysages sont complètement différents et le profil des spéciales globalement plus rapide le deuxième jour.

De notre côté, nous participerons au Rallye d'Antibes Côte d'Azur avec la 207 S2000 de Michel Boetti qui aura beaucoup de travail pour la remonter dans les temps. C'est une voiture que l'on découvre encore puisque nous avons seulement disputé un régional à Ajaccio, le Grasse où nous avons pu parcourir le Bleine à son volant ainsi que le Rallye Lyon-Charbonnières.

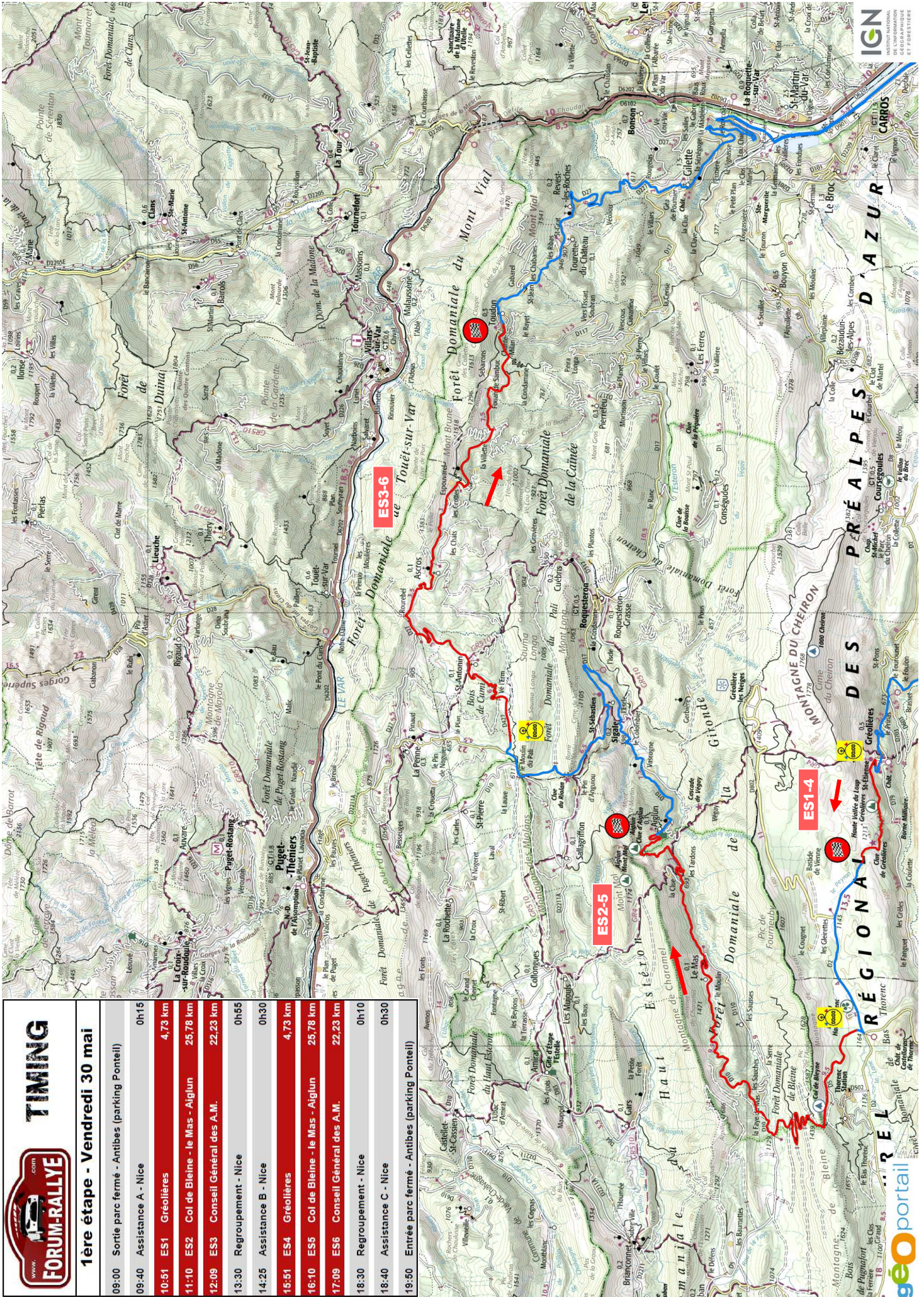
Il devrait y avoir un beau plateau en S2000 avec pour quoi pas quelques belles surprises. L'objectif pour nous est donc de gagner la catégorie, le Trophée Michelin et, si possible, faire une belle place au scratch. C'est un rallye qui convient à ce genre de voiture qui même si elle est performante sur un parcours plus rapide peut être carrément redoutable dans le serré lorsqu'on l'exploite pleinement.



Le Rallye d'Antibes est une épreuve importante pour nous car il y a beaucoup de gens de notre région qui nous suivent, toujours des connaissances dans les villages, des supporters qui nous font signe en spéciale, ça donne des frissons ! C'est toujours très sympa à vivre et on a envie de le rendre en signant un beau résultat. Pour cela, il faut bien se préparer et c'est ce qu'on va s'appliquer à faire.



# 1ERE ETAPE - 49EME RALLYE ANTIBES COTE D'AZUR

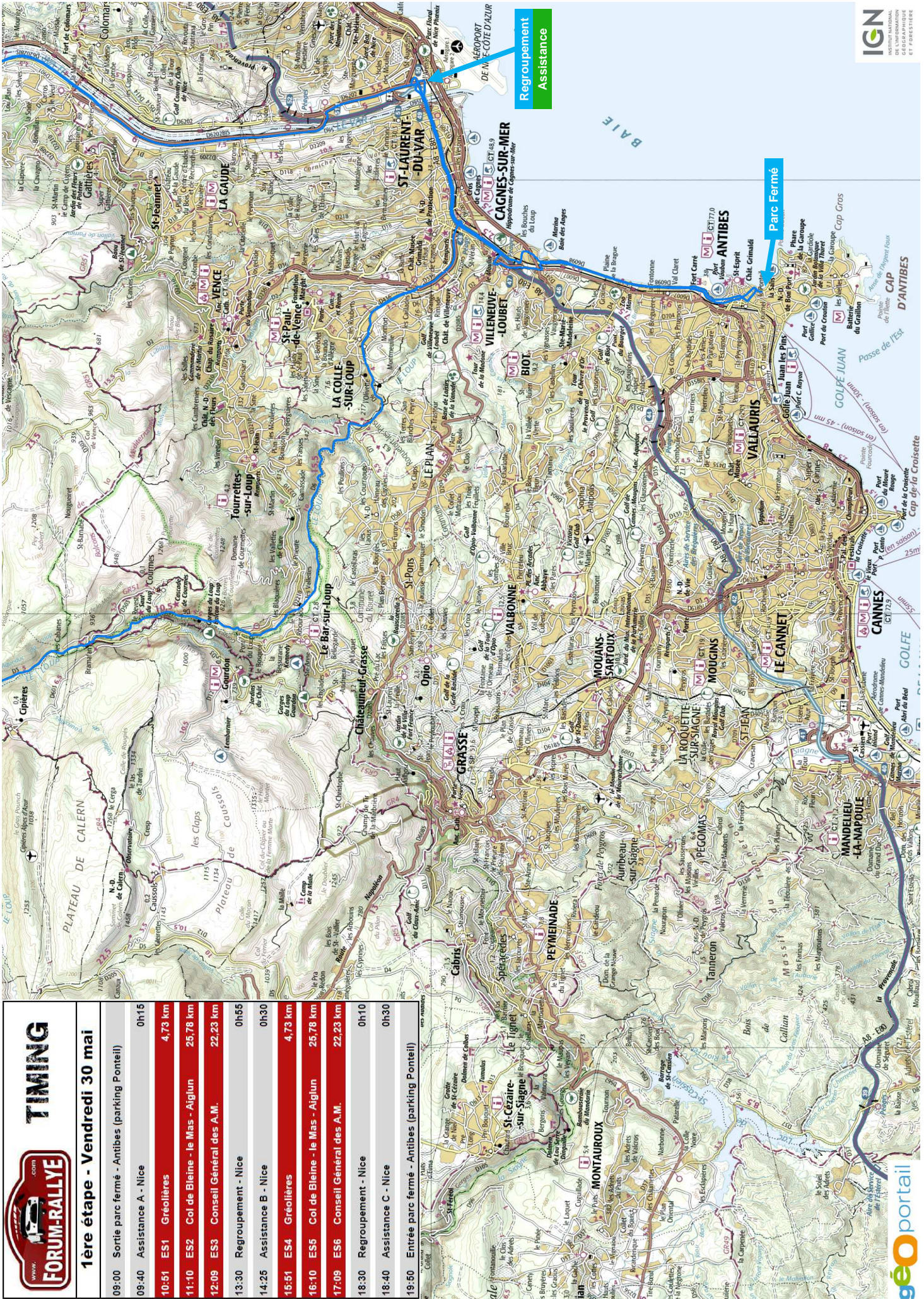


TIMING	
1ère étape - Vendredi 30 mai	
09:00	Sortie parc fermé - Antibes (parking Ponteil)
09:40	Assistance A - Nice 0h15
10:51	ES1 Gréolières 4.73 km
11:10	ES2 Col de Bleime - le Mas - Aiglun 25,78 km
12:09	ES3 Conseil Général des A.M. 22,23 km
13:30	Regroupement - Nice 0h55
14:25	Assistance B - Nice 0h30
15:51	ES4 Gréolières 4.73 km
16:10	ES5 Col de Bleime - le Mas - Aiglun 25,78 km
17:09	ES6 Conseil Général des A.M. 22,23 km
18:30	Regroupement - Nice 0h10
18:40	Assistance C - Nice 0h30
19:50	Entrée parc fermé - Antibes (parking Ponteil)





# 1ERE ETAPE - 49EME RALLYE ANTIBES COTE D'AZUR

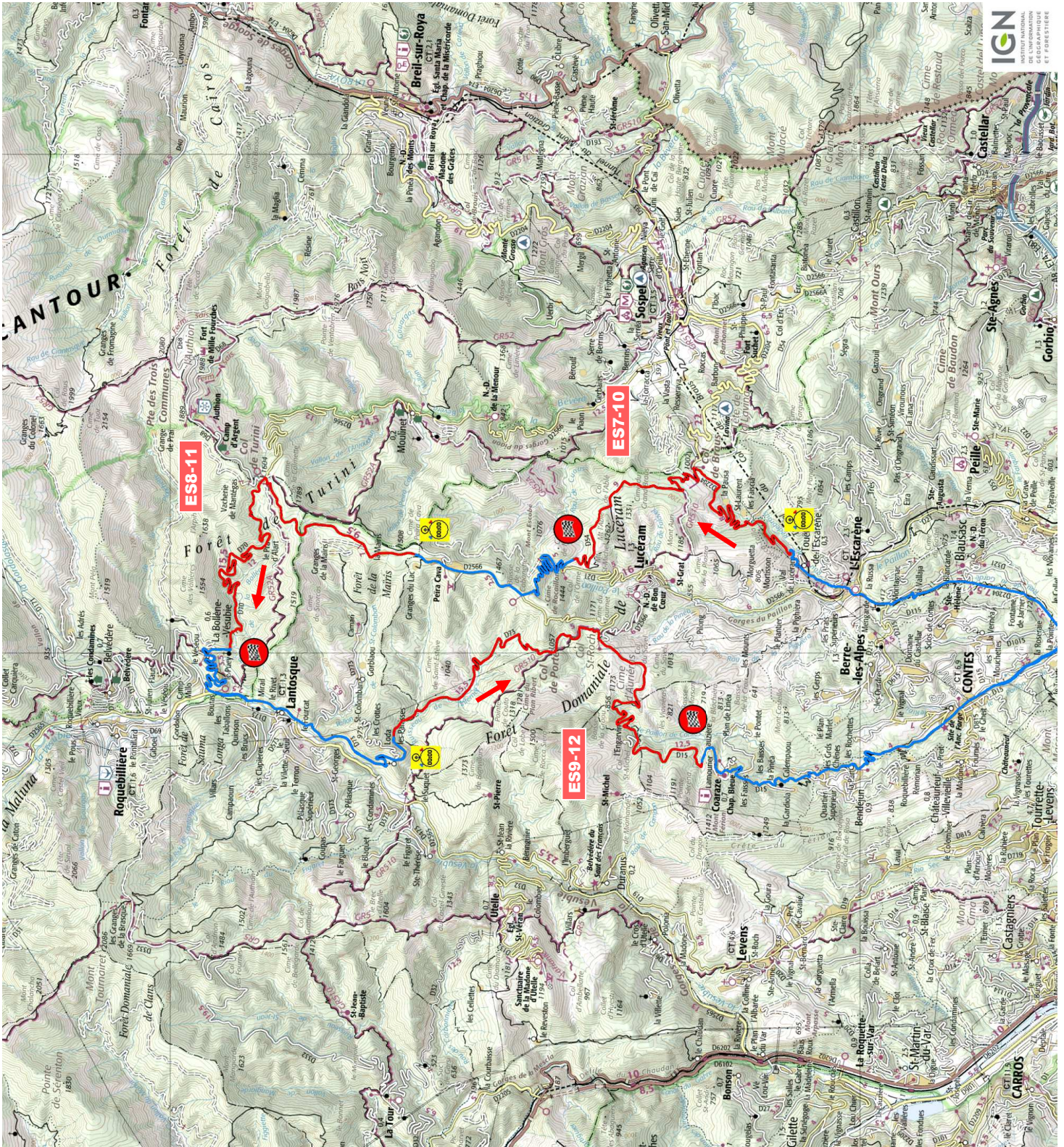




TIMING	
1ère étape - Vendredi 30 mai	
09:00	Sortie parc fermé - Antibes (parking Ponteil)
09:40	Assistance A - Nice
10:51	ES1 Gréolières
11:10	ES2 Col de Bleime - le Mas - Aigun
12:09	ES3 Conseil Général des A.M.
13:30	Regroupement - Nice
14:25	Assistance B - Nice
15:51	ES4 Gréolières
16:10	ES5 Col de Bleime - le Mas - Aigun
17:09	ES6 Conseil Général des A.M.
18:30	Regroupement - Nice
18:40	Assistance C - Nice
19:50	Entrée parc fermé - Antibes (parking Ponteil)





# ZÈME ÉTAPE - 49ÈME RALLYE ANTIBES CÔTE D'AZUR



	
	
<b>2ème étape - Samedi 31 mai</b>	
06:30	Sortie parc fermé - Antibes (parking Ponteil)
07:05	Assistance D - Nice
08:07	ES7 Col de Braus - Col de l'Abîlé
08:45	ES8 Peira-C. - Col de Turini - La Bollène 17,64 km
09:28	ES9 Lantosque - Coaraze
10:41	Regroupement - Nice
11:41	Assistance E - Nice
12:58	ES10 Col de Braus - Col de l'Abîlé
13:36	ES11 Peira-C. - Col de Turini - La Bollène 17,64 km
14:19	ES12 Lantosque - Coaraze
15:32	Regroupement - Nice
15:52	Assistance F - Nice
16:45	Entrée parc fermé - Antibes (parking Ponteil)

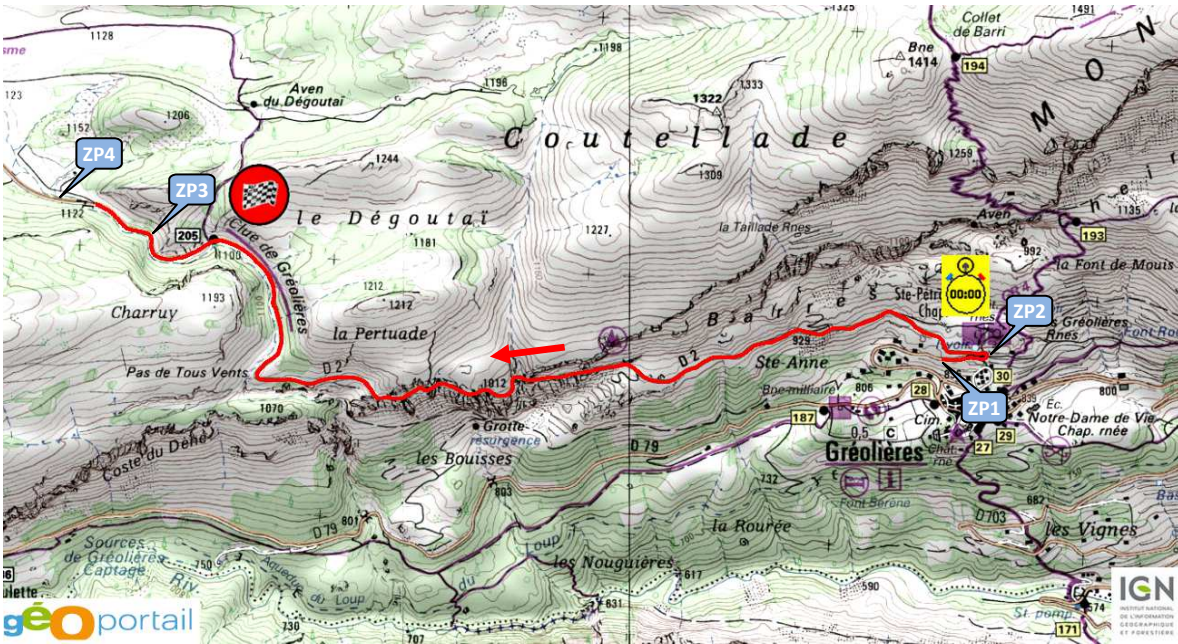








## ES1/4 GRÉOLIÈRES (4,73 km) – 10h51<sup>(1)</sup> / 15h51<sup>(1)</sup>



Gréolières, c'est une spéciale qui n'est pas du tout représentative du Rallye d'Antibes. C'est un tracé relativement court avec un profil très rapide. Elle n'est pas hyper intéressante mais permet de rajouter un peu de kilomètres au rallye et aux pilotes de s'échauffer avant le "Bleine". Les paysages sont très beaux puisque on passe dans des gorges, c'est très sympa.

C'est la spéciale où était sorti Gilles Nantet l'année dernière. Elle est compliquée car

c'est une spéciale rapide et courte que l'on parcourt en général avec des pneus durs afin d'être bien dans les deux suivantes qui, elles, sont plus longues et qui sollicitent nettement plus les gommages. De ce fait, les premiers virages sont souvent compliqués à aborder et il faut veiller à ne pas se faire surprendre par la température des pneus. On partira avec un setup plutôt dédié aux deux morceaux d'après, sur ces seuls 4 kilomètres, ça ne devrait pas être trop pénalisant et ce n'est de toute façon pas là que se feront les plus gros écarts.

## ES2/5 COL DE BLEINE – LE MAS – AIGLUN (25,78 km) – 11h10<sup>(1)</sup> / 16h10<sup>(1)</sup>

Le Col de Bleine, c'est une des spéciales les plus populaires du 06 ! Elle est connue depuis des années en Championnat de France. C'est une spéciale qui est compliquée pour la prise de notes quand on n'y a jamais mis les pieds. Elle commence par une montée au col relativement rapide puis on attaque la descente du Bleine jusqu'au fameux croisement où il y a un accès facile avec beaucoup de spectateurs. Elle est impressionnante car ça descend beaucoup et il y a de gros freinages dans des épingles serrées. On met parfois la 6 à fond avant d'arriver sur les épingles, c'est un peu la difficulté et le côté impressionnant de la chose !

Ensuite, on attaque une "autre spéciale" avec beaucoup plus de sinuosités, c'est virage sur virage avec un bon nombre qui sont cachés. En général, il faut éviter d'aller à la corde, il y en a peut-être une à prendre mais c'est à prohiber. Ce sont des cordes avec des pierres coupantes, donc à éviter absolument !

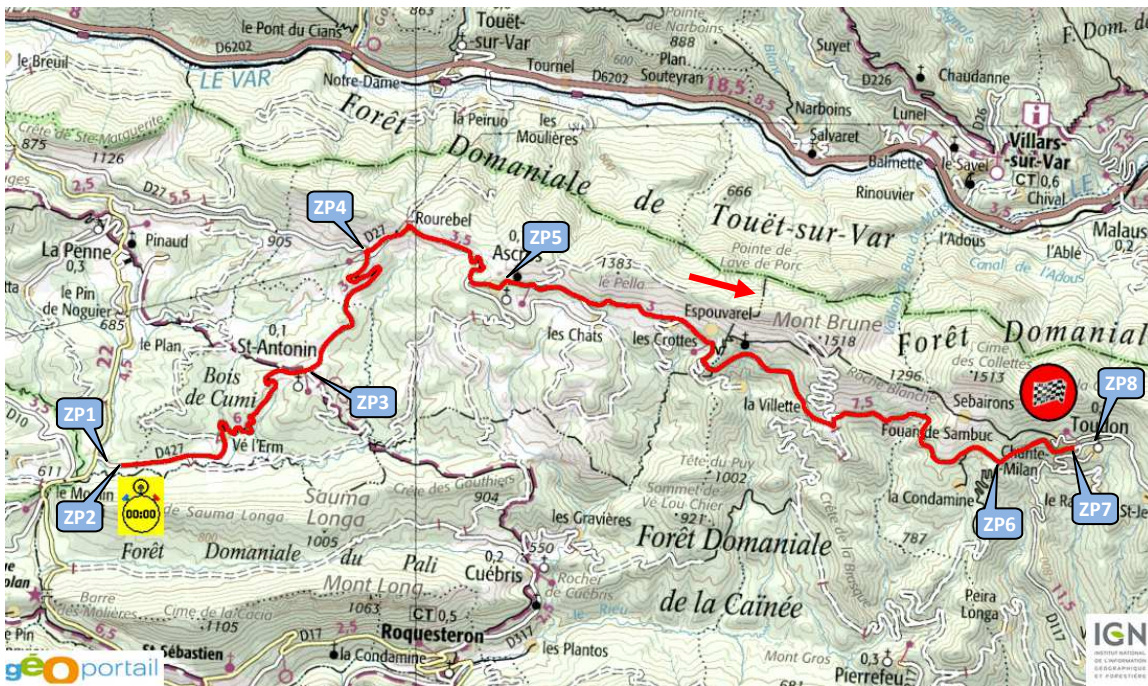
L'arrivée se fait dans les gorges des Clues d'Aiglun que tout le monde connaît pour ses magnifiques photos. La route est très étroite, assez lente puis on termine par deux épingles avant l'arrivée.

La particularité de cette spéciale, c'est l'impression de ne jamais en finir. Ce n'est pas spécialement long par rapport à d'autres spéciales mais ça tourne tellement que l'on n'en voit plus la fin. Au niveau physique, on est bien entamé, la mécanique est échaudée, on est content d'en finir lorsqu'on franchit la ligne ! Avec la suivante, c'est sûrement l'une des plus impressionnantes et les plus compliquées du rallye.





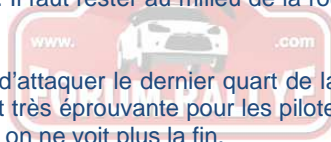
## ES3/6 CONSEIL GÉNÉRAL DES A.M. (22,23 km) – 12h09<sup>(1)</sup> / 17h09<sup>(1)</sup>



C'est une spéciale qui ressemble un peu à la précédente, pas hyper longue non plus, mais tellement sinueuse que l'on est content lorsqu'on rallie l'arrivée.

On commence par un kilomètre de route relativement rapide avant d'attaquer une montée très étroite et serrée, plutôt lente avec des épingles en montée et même des virages où l'on est souvent obligé de remettre la première. Il n'y a pas spécialement de grip dans la première partie, c'est toujours un peu poussiéreux, on y trouve même un peu de graviers dans les premiers kilomètres.

Après le premier carrefour, on retrouve une spéciale un peu plus rapide et rythmée jusqu'au village d'Ascros. Il faut toujours éviter d'aller chercher des cordes qui de toute façon n'existent pas. Il faut rester au milieu de la route, on est à flanc de rochers d'un côté et de ravins de l'autre.



S'en suit une partie encore un peu plus rapide avant d'attaquer le dernier quart de la spéciale qui redevient sinueux avec beaucoup de virages serrés et toujours peu de grip. Cette partie est très éprouvante pour les pilotes et les pneumatiques. A nouveau, et comme dans le col de Bleine, on ressent cette sensation d'usure où on ne voit plus la fin.

## ES7/10 COL DE BRAUS – COL DE L'ABLÉ (16,21 km) – 8h07<sup>(2)</sup> / 12h58<sup>(2)</sup>

On attaque la seconde étape avec des paysages vraiment différents de ceux du premier jour, je dois dire que ce sont des spéciales que j'apprécie beaucoup.

Les dix premiers kilomètres sont entièrement en montée et ressemblent à une course de côte. C'est un enchaînement d'épingles larges avec beaucoup de dénivelés qui nécessite d'avoir beaucoup de chevaux. A voitures égales, il y aura très peu d'écarts. Il n'y a pas vraiment de pilotage, c'est frein, accélérer, épingles, etc, etc... Il faut surtout du moteur dans cette succession de larges épingles !

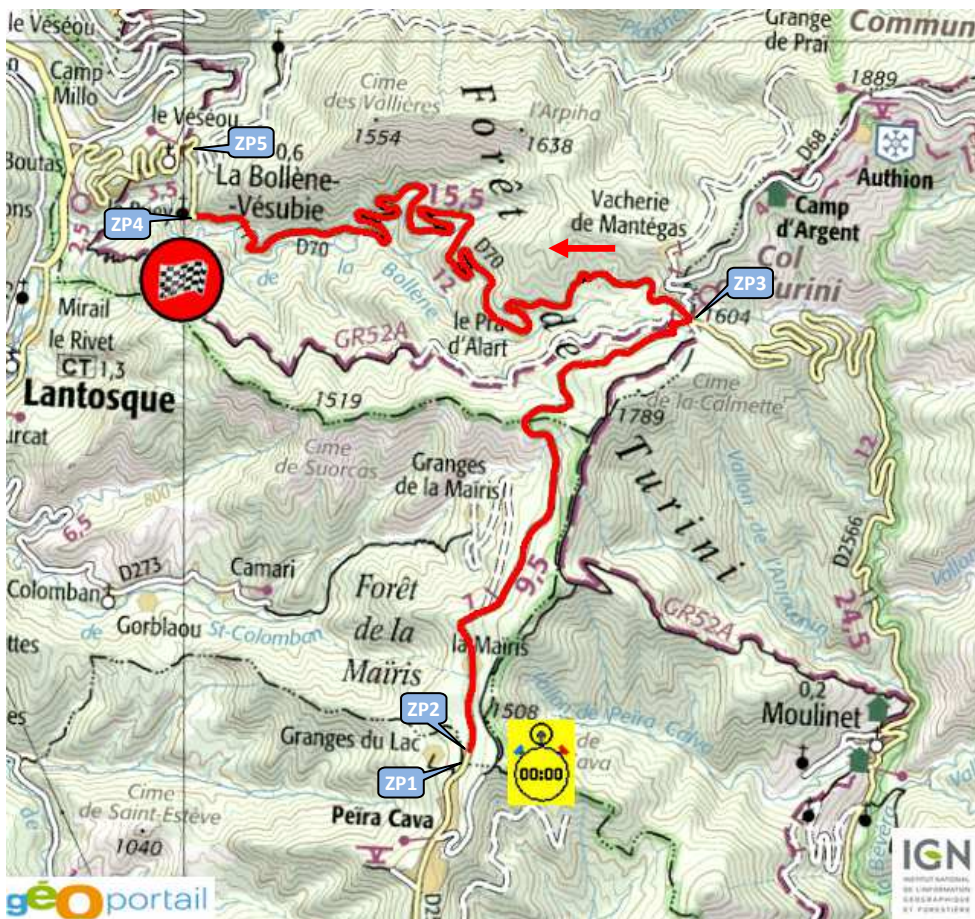
Arrivé au col, on prend à gauche pour une nouvelle spéciale qui est très étroite, serrée et bosselée jusqu'à l'arrivée. C'est un relief complètement différent de celui du début. On monte un petit peu après le carrefour du Col de Braus avant de retrouver la descente. On prend alors une route très serrée où c'est virage sur virage avec encore des "droite" et des "gauche" à prendre en 1 pour se relancer tellement c'est étroit. Le revêtement de cette route a dû être refait dernièrement. Elle doit être moins compliquée qu'auparavant.

On rattrape ensuite une descente de six kilomètres jusqu'à l'arrivée, toujours étroite et bosselée mais beaucoup plus rapide. C'est une descente "gros cœur" avec de nombreux virages cachés qui se passent à fond. C'est une portion très rapide et très belle.





## ES8/11 PEIRA-CAVA – COL DE TURINI – LA BOLLENE (17,64 km) – 8h45(2) / 13h36(2)



Le Col du Turini, spéciale mythique, autant que le Bleine, voire plus pour son côté historique au Monte-Carlo avec la fameuse nuit du Turini.

On s'élance de Peira-Cava avec, jusqu'au Col du Turini, une première portion large et très rapide disputée sur un revêtement poussiéreux et sans trop de grip, probablement dû au traitement que subit la route l'hiver pour éviter la neige. Il faut de bonnes notes dans cette portion qui peut permettre de faire quelques écarts.

Vient alors le passage au col qui, dans cette configuration, est un double gauche qui nous emmène dans la descente du Turini. Cette descente de 8-10 km sollicite énormément la mécanique, il faut gérer les pneus et les freins car la voiture prend de gros appuis. On peut y tuer les pneus avant rien que dans cette descente. Elle est impressionnante car elle est longue et vertigineuse, il y a beaucoup de précipices qui font la particularité des spéciales du Haut-Pays Niçois. Là encore, il ne faut pas mettre les roues dans les cordes et s'appliquer à prendre de bonnes notes.

C'est une spéciale où la gestion est prépondérante pour les pilotes qui ont une petite auto, celles qui acceptent moins longtemps les contraintes que ce que peut absorber une WRC ou une S2000.

## ES9/12 LANTOSQUE – COARAZE (19,70 km) – 9h28(2) / 14h19(2)

Selon moi, c'est l'une des plus belles du rallye car c'est une spéciale très rythmée où on se fait plaisir dans la voiture. Elle commence par une route relativement étroite avec un bon grip', des virages rapides, cachés où l'on a vraiment la sensation de vitesse dans l'auto.

On part du petit village de Lantosque. Il n'y a pas spécialement de gros pièges au départ, hormis celui du risque de crevaison spécifique à l'Antibes. C'est peut-être d'ailleurs la pire de ce côté-là. Le tracé est très rythmé jusqu'au Col Saint-Roch et se parcourt majoritairement en montée.

Au col, on prend à droite par rapport au tracé de ces dernières années au Monte-Carlo. Là, on change vraiment de conduite car on attaque une route très rapide, un petit peu plus large et on va parcourir 6-7 km de descente avec de gros freinages. Le rythme est très soutenu, on met plusieurs fois la 6, c'est impressionnant !

Après un passage dans les gorges, on prend une descente un peu plus raide avec quelques épingles serrées dans de gros freinages qui sollicitent une nouvelle fois beaucoup les pneus. S'en suit une dernière partie très sympa. Il y a énormément de grip, la route est plus large, en montée quasiment jusqu'à l'arrivée avec de gros appuis et de beaux virages qui procurent de bonnes sensations. Si on n'a pas tué les freins et les pneus, on peut vraiment attaquer et se faire plaisir.





# SÉCURITÉ RALLYE

## FFSA



AMIS SPECTATEURS,  
LES SEULS  
ENDROITS  
AUTORISÉS  
SONT

**MATÉRIALISÉS  
PAR DU VERT\***

SUIVEZ LES FLÈCHES !



\* LES ENDROITS NON-MATÉRIALISÉS SONT PAR DÉFAUT INTERDITS

© Hiesh Studio - Toyota - Creation J. Bender

LA SÉCURITÉ EN RALLYE, C'EST L'AFFAIRE DE TOUS

**Le Rallye Antibes Côte d'Azur est à suivre**  
les 30 et 31 mai 2014 sur

**Forum-Rallye.com** et **FR MediaLive**

avec les réactions des pilotes en direct de chaque point-stop