

## SOEME RALLYE ANCIBES COTE D'AZUR 2015



**FFSA**  
 CHAMPIONNAT DE FRANCE **RALLYE**



**FFSA**  
 CHAMPIONNAT DE FRANCE RALLYE  
**TEAM**

**FFSA**  
 CHAMPIONNAT DE FRANCE RALLYE  
**JUNIOR**

**FFSA**  
 CHAMPIONNAT DE FRANCE RALLYE  
**FEMININ**



 **CITROËN**  
 RACING  
 TROPHY

 **CITROËN**  
 RACING  
 JUNIOR

**208**  
 rally cup

**DU 29 AU 31 MAI 2015**

## TIMING

### 1ère étape - Samedi 30 mai

09:00	Sortie parc fermé - Antibes (Pré des Pêcheurs)	
09:38	Assistance A - Nice (M.I.N.)	0h15
10:49	ES1 Gréolières	4,73 km
11:08	ES2 Col de Bleine - le Mas - Aiglun	25,78 km
12:07	ES3 Conseil Général des A.M.	22,23 km
13:28	Regroupement - Nice (M.I.N.)	0h57
14:25	Assistance B - Nice (M.I.N.)	0h30
15:51	ES4 Gréolières	4,73 km
16:10	ES5 Col de Bleine - le Mas - Aiglun	25,78 km
17:09	ES6 Conseil Général des A.M.	22,23 km
18:30	Regroupement - Nice (M.I.N.)	0h10
18:40	Assistance C - Nice (M.I.N.)	0h30
19:47	Entrée parc fermé - Antibes (Pré des Pêcheurs)	

### 2ème étape - Dimanche 31 mai

06:30	Sortie parc fermé - Antibes (Pré des Pêcheurs)	
07:03	Assistance D - Nice (M.I.N.)	0h15
08:09	ES7 Col de Braus - Col de l'Ablé	12,96 km
08:43	ES8 Peira-C. - Col de Turini - La Bollène	17,64 km
09:26	ES9 Lantosque - Coaraze	19,70 km
10:39	Regroupement - Nice (M.I.N.)	0h56
11:35	Assistance E - Nice (M.I.N.)	0h30
12:56	ES10 Col de Braus - Col de l'Ablé	12,96 km
13:30	ES11 Peira-C. - Col de Turini - La Bollène	17,64 km
14:13	ES12 Lantosque - Coaraze	19,70 km
15:26	Regroupement - Nice (M.I.N.)	0h20
15:46	Assistance F - Nice (M.I.N.)	0h10
16:35	Entrée parc fermé - Antibes (Pré des Pêcheurs)	

# 50<sup>ème</sup> RALLYE ANTIBES CÔTE D'AZUR

29, 30 & 31 mai 2015

Organisé par l'ASA Antibes - Juan les Pins

11, Rue d'Alger  
06600 ANTIBES

Tel : 04.93.61.78.66 - Fax : 04.93.67.49.07  
contact@antibes-rallye.com / www.antibes-rallye.com

2 étapes - 12 spéciales - 6 différentes  
669,18 km dont 206,08 chronométrés

#### Vendredi 29 mai

Vérifications administratives 08h00 - 12h00 & 13h00 - 16h00  
Vérifications techniques 08h30 - 12h30 & 13h30 - 17h00

Shakedown CFR et C. de marques 10h30 - 12h30 (St Martin du Var)  
Shakedown Autres 14h00 - 17h00 (St Martin du Var)

Conférence de presse 15h30 (Hôtel Ambassadeur)

#### Samedi 30 mai (moderne avant VHC)

339,89 km dont 105,48 chronométrés

09h00 : départ de la 1<sup>ère</sup> étape  
19h47 : arrivée de la 1<sup>ère</sup> étape

#### Dimanche 31 mai (moderne avant VHC)

329,29 km dont 100,60 chronométrés

06h30 : départ de la 2<sup>ème</sup> étape  
16h35 : arrivée/podium de la 2<sup>ème</sup> étape

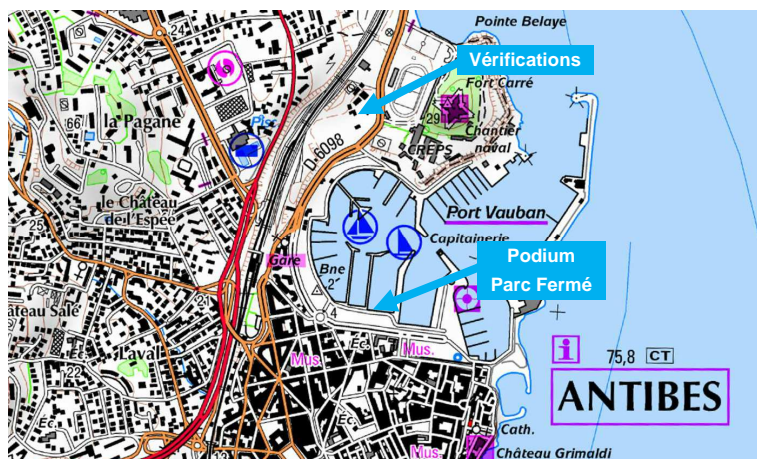
Le Rallye Antibes Côte d'Azur compte pour :

- Le Championnat de France des Rallyes Pilotes (3/8)
- Le Championnat de France des Rallyes Team (3/8)
- Le Championnat de France des Rallyes Junior (3/6)
- Le Championnat de France des Rallyes Féminin (3/8)
- Le Classement Promotion - Trophée Michelin (3/8)
- Le Citroën Racing Trophy (3/6)
- Le Citroën Racing Trophy Junior (3/6)
- La 208 Rally Cup (2/7)
- La Coupe de France des Rallyes 2015 (coef. 4)
- Le Championnat du Comité Régional du Sport Auto Côte d'Azur
- Le Challenge Trident
- Le Challenge Antibes Rallye Association

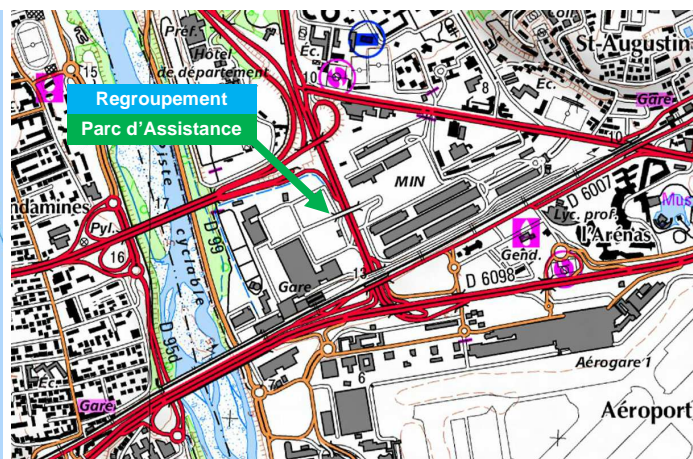
#### Adresses

Parc fermé Antibes - Esplanade Pré des Pêcheurs  
Podium / Village Antibes - Esplanade Pré des Pêcheurs  
Vérifications Antibes - Espace du Fort Carré  
PC course Juan les Pins - Hôtel Ambassadeur  
Salle de presse Juan les Pins - Hôtel Ambassadeur  
Parc d'assistance Nice - M.I.N. (Rte de Grenoble)

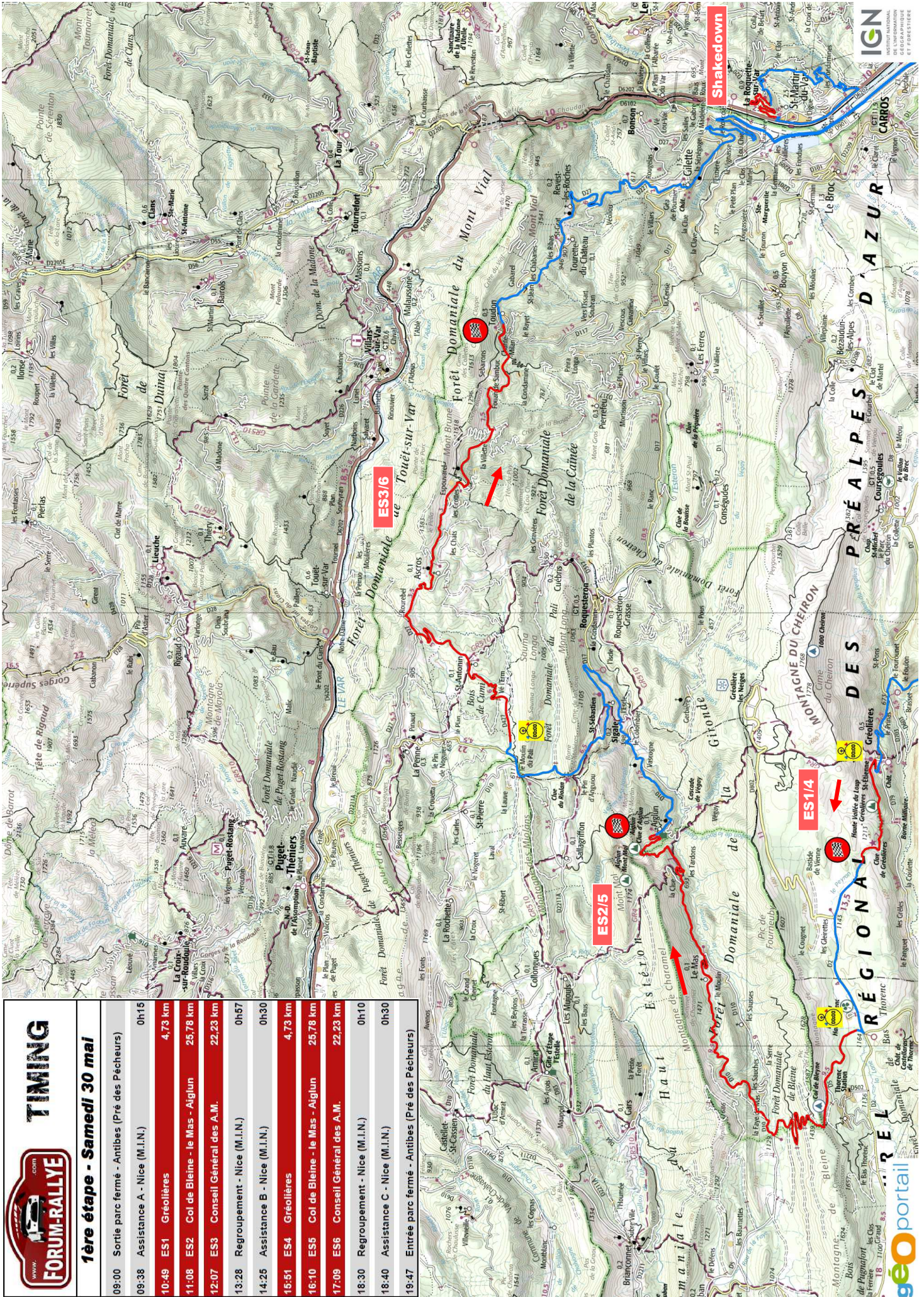
### ANTIBES - PARC FERMÉ / VERIFICATIONS




### NICE - ASSISTANCE / REGROUPEMENT

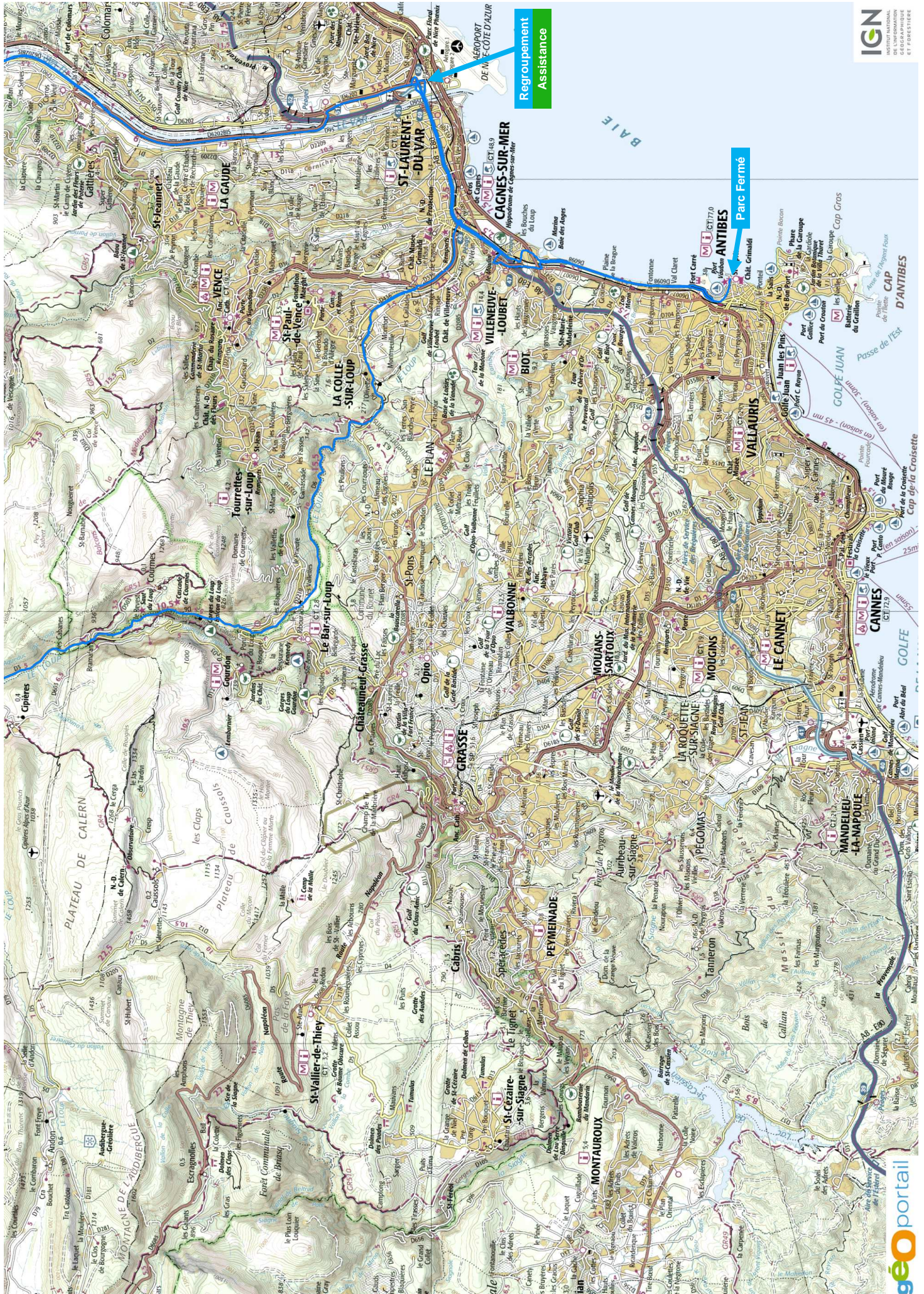


# 1ERE ETAPE - 50EME RALLYE ANTIBES COTE D'AZUR

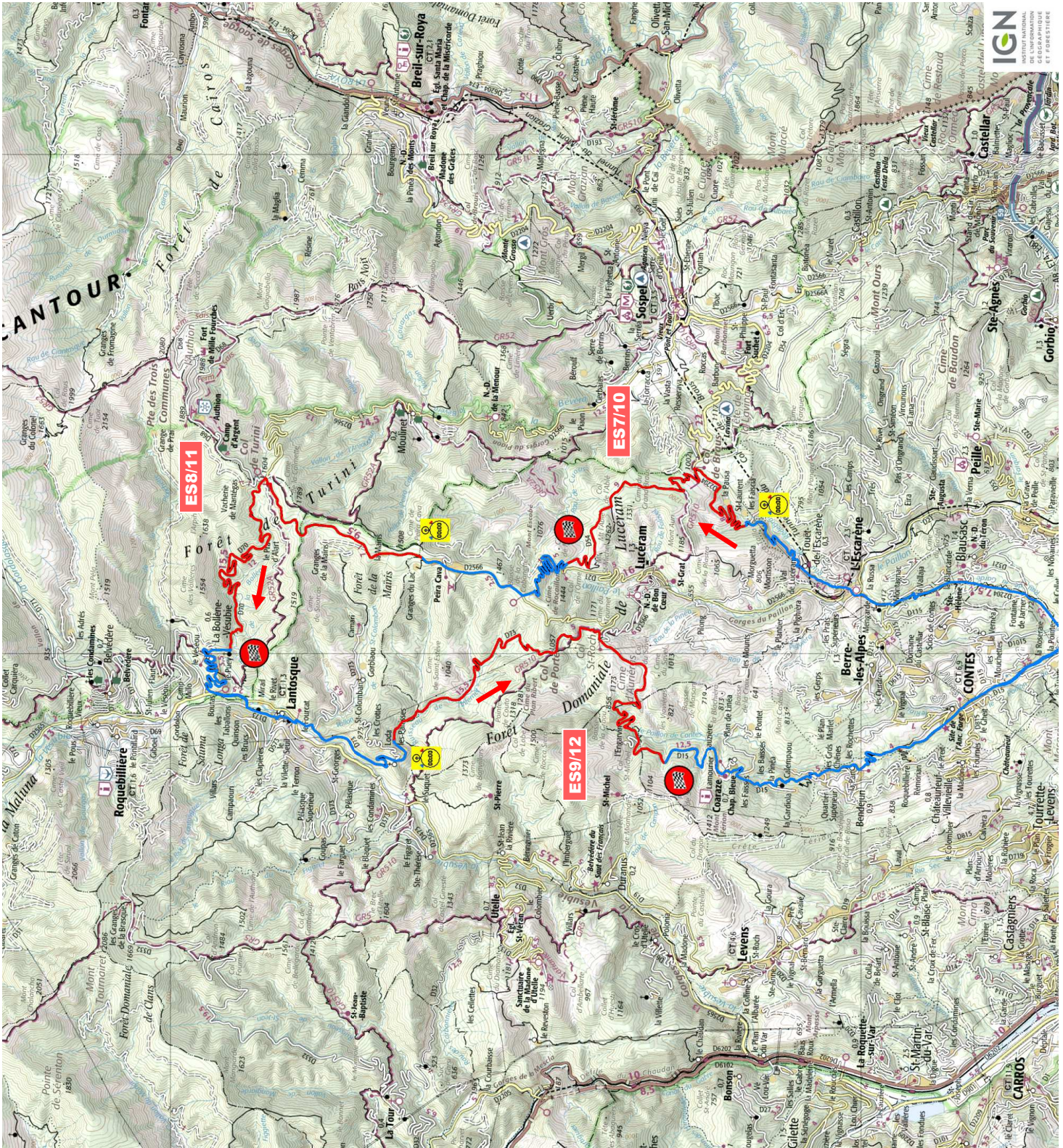




	
<b>1ère étape - Samedi 30 mai</b>	
09:00	Sortie parc fermé - Antibes (Pré des Pêcheurs)
09:38	Assistance A - Nice (M.I.N.) 0h15
10:49	ES1 Gréolières 4,73 km
11:08	ES2 Col de Bleine - le Mas - Aigun 25,78 km
12:07	ES3 Conseil Général des A.M. 22,23 km
13:28	Regroupement - Nice (M.I.N.) 0h57
14:25	Assistance B - Nice (M.I.N.) 0h30
15:51	ES4 Gréolières 4,73 km
16:10	ES5 Col de Bleine - le Mas - Aigun 25,78 km
17:09	ES6 Conseil Général des A.M. 22,23 km
18:30	Regroupement - Nice (M.I.N.) 0h10
18:40	Assistance C - Nice (M.I.N.) 0h30
19:47	Entrée parc fermé - Antibes (Pré des Pêcheurs)

# 1ERE ETAPE - 50EME RALLYE ANTIBES COLE D'AZUR



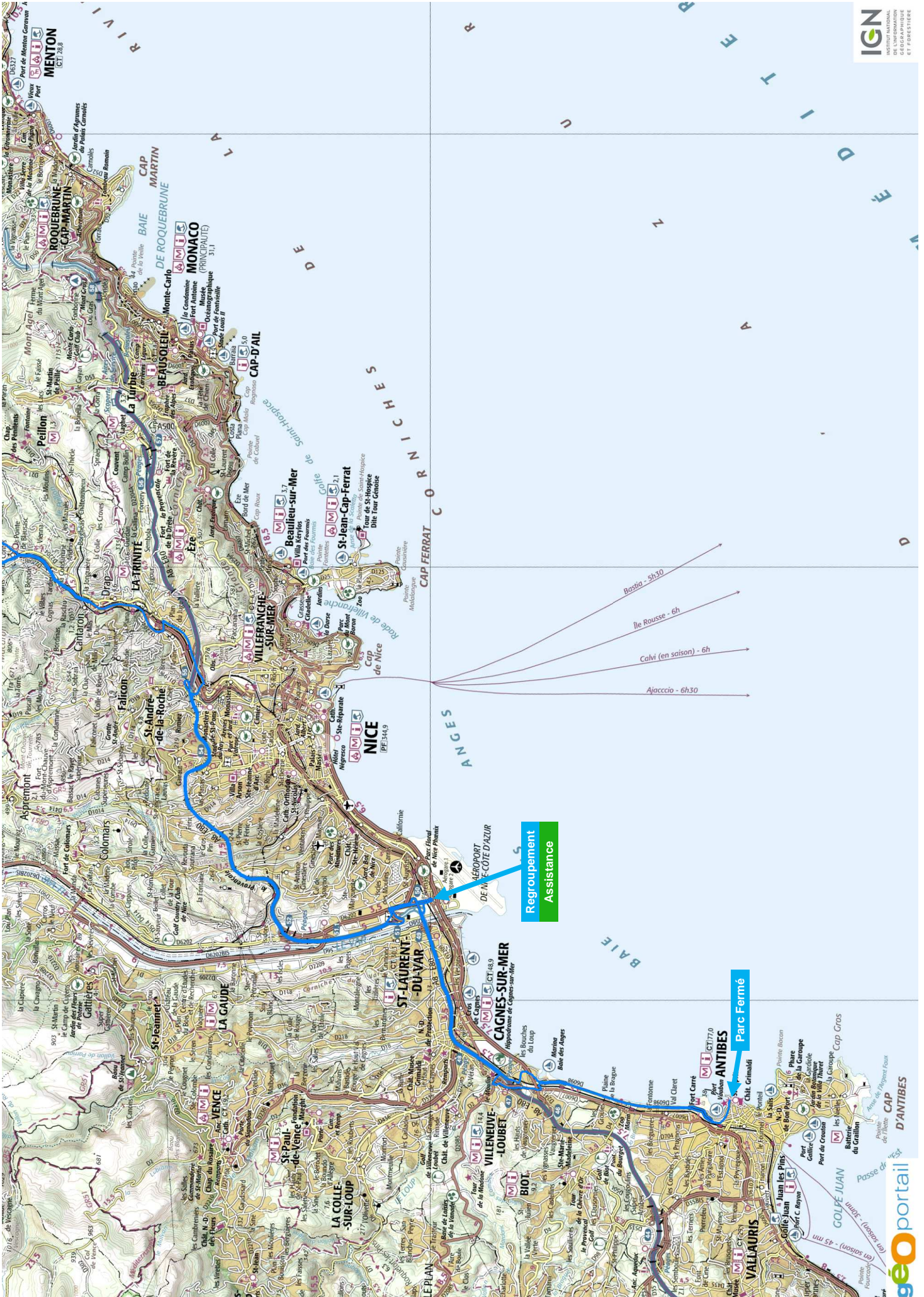
# ZÈME ÉTAPE - SOÈME RALLYE ANTIBES CÔTE D'AZUR



	
	
<b>2ème étape - Dimanche 31 mai</b>	
06:30	Sortie parc fermé - Antibes (Pré des Pêcheurs)
07:03	Assistance D - Nice (M.I.N.) 0h15
08:09	ES7 Col de Braus - Col de l'Abîlé 12,96 km
08:43	ES8 Peira-C. - Col de Turini - La Bollène 17,64 km
09:26	ES9 Lantosque - Coaraze 19,70 km
10:39	Regroupement - Nice (M.I.N.) 0h56
11:35	Assistance E - Nice (M.I.N.) 0h30
12:56	ES10 Col de Braus - Col de l'Abîlé 12,96 km
13:30	ES11 Peira-C. - Col de Turini - La Bollène 17,64 km
14:13	ES12 Lantosque - Coaraze 19,70 km
15:26	Regroupement - Nice (M.I.N.) 0h20
15:46	Assistance F - Nice (M.I.N.) 0h10
16:35	Entrée parc fermé - Antibes (Pré des Pêcheurs)



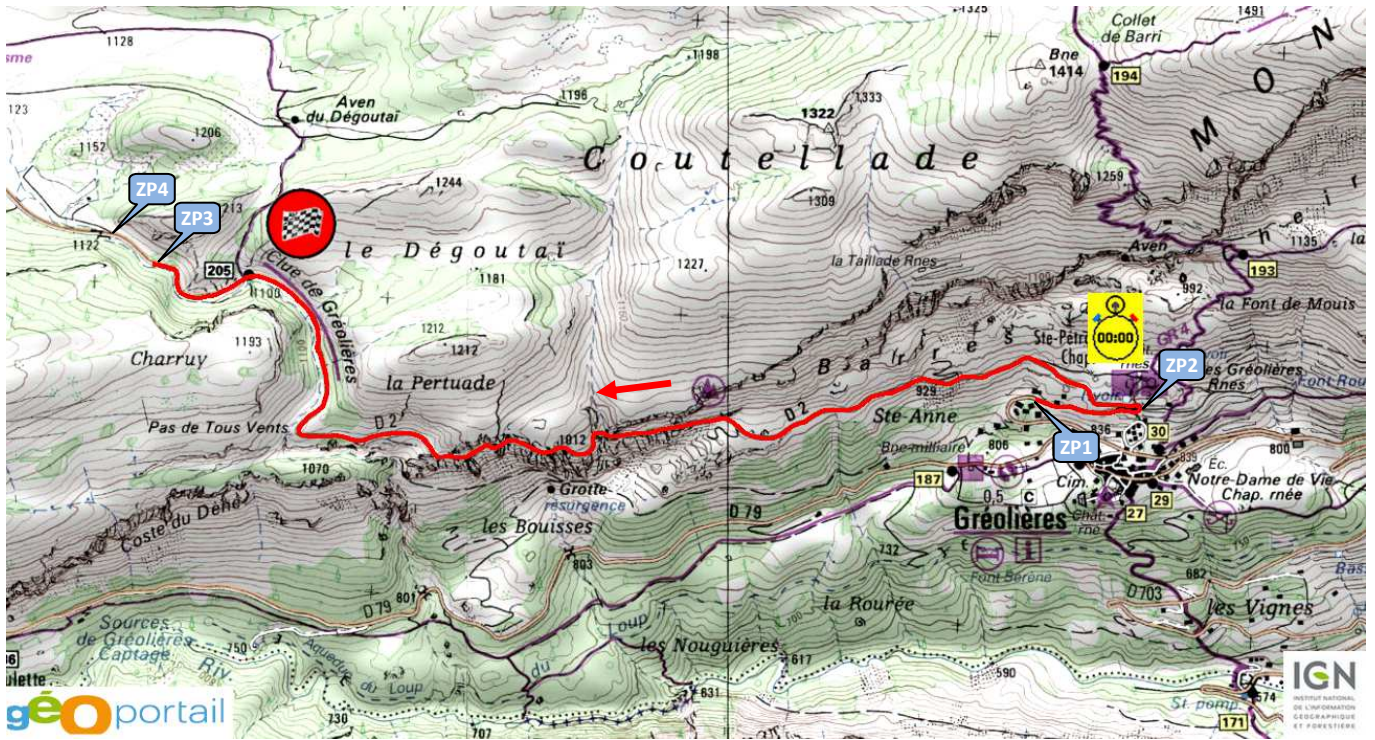
# ZEME ETAPE - SOEME RALLYE ANCIBES COTE D'AZUR



Regroupement Assistance

Parc Fermé

## ES1/4 GRÉOLIÈRES (4,73 km) – 10h49<sup>(1)</sup> / 15h51<sup>(1)</sup>



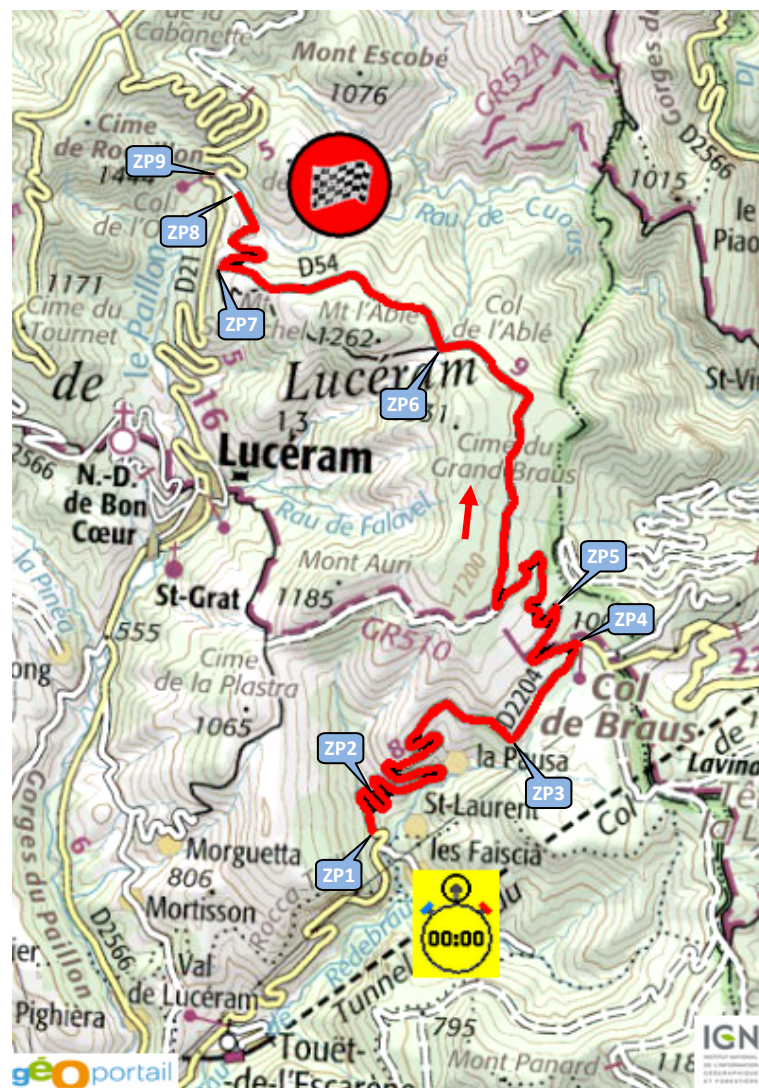
## ES2/5 COL DE BLEINE – LE MAS – AIGLUN (25,78 km) – 11h08<sup>(1)</sup> / 16h10<sup>(1)</sup>



**ES3/6 CONSEIL GÉNÉRAL DES A.M. (22,23 km) – 12h07<sup>(1)</sup> / 17h09<sup>(1)</sup>**

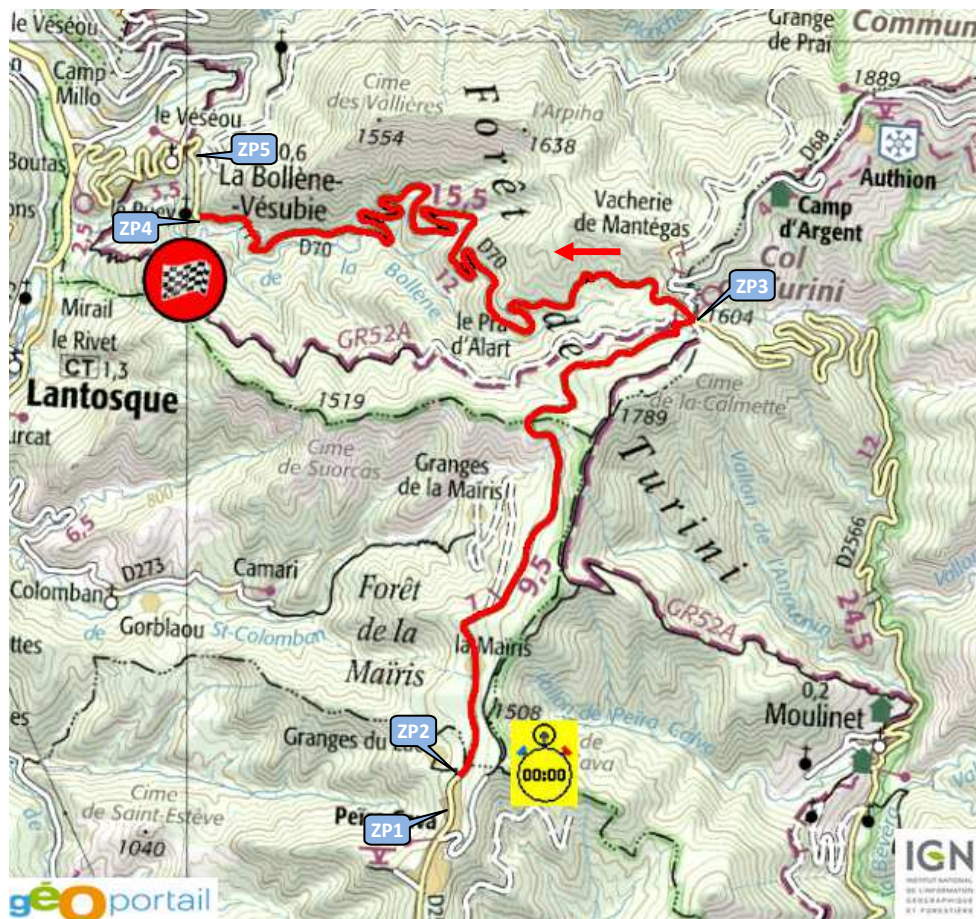


**ES7/10 COL DE BRAUS – COL DE L'ABLÉ (12,96 km) – 8h09<sup>(2)</sup> / 12h56<sup>(2)</sup>**





**ES8/11 PEIRA-CAVA – COL DE TURINI – LA BOLLENE (17,64 km) – 8h43(2) / 13h30(2)**



**ES9/12 LANTOSQUE – COARAZE (19,70 km) – 9h26(2) / 14h13(2)**

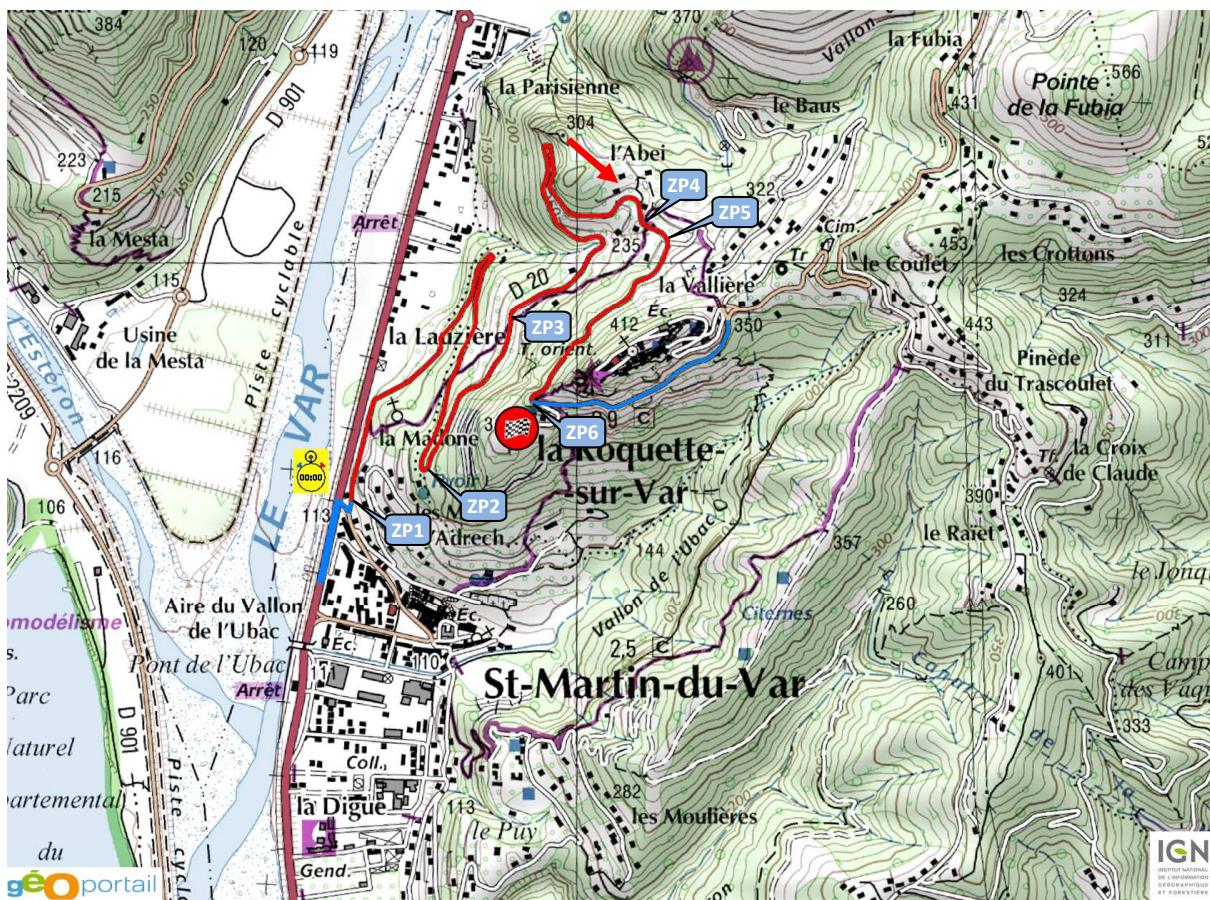


## SHAKEDOWN

**SAINT-MARTIN-DU-VAR / LA ROQUETTE-SUR-VAR (3,35 km)**

**Pilotes CFR & Coupes de marques : 10h30 à 12h30**

**Autres concurrents : 14h00 à 17h00**



**Le Rallye "ANTIBES CÔTE D'AZUR"  
est à suivre du 29 au 31 mai 2015 sur**



avec  
*espace automobile*  
saint-julien / haute-savoie

**Vivez le rallye en direct en écoutant les réactions des pilotes  
à l'arrivée de chaque spéciale sur la web-radio**

# SÉCURITÉ RALLYE

## FFSA



AMIS SPECTATEURS,  
LES SEULS  
ENDROITS  
AUTORISÉS  
SONT

**MATÉRIALISÉS  
PAR DU VERT\***  
SUIVEZ LES FLÈCHES !



LA SÉCURITÉ EN RALLYE, C'EST L'AFFAIRE DE TOUS