

52EME RALLYE ANCIBES COTE D'AZUR 2017



MAXCOFIDE.FR
 ©François

FFSA
 CHAMPIONNAT DE FRANCE **RALLYE**



FFSA
 CHAMPIONNAT DE FRANCE RALLYE
 TEAM

FFSA
 CHAMPIONNAT DE FRANCE RALLYE
 JUNIOR

FFSA
 CHAMPIONNAT DE FRANCE RALLYE
 FEMININ



MAXCOFIDE.FR
 ©François

CLIO R3T
 FRANCE TROPHY

DU 12 AU 14 MAI 2017

TIMING			
1ère étape - Samedi 13 mai			
08:30	Sortie parc fermé - Antibes (Park. Ponteil)		
08:55	Assistance A - Hippodrome Cagnes/Mer 0h15		
10:03	ES1	Gréolières	4,73 km
10:22	ES2	Col de Bleine - Le Mas - Aiglun	25,78 km
11:25	ES3	Conseil Départemental des A.M.	22,23 km
12:09	ES4	Gillette - Bonson	3,27 km
13:00	Regroupement - Hippodrome Cagnes/Mer 0h45		
13:45	Assistance B - Hippodrome Cagnes/Mer 0h30		
15:08	ES5	Gréolières	4,73 km
15:27	ES6	Col de Bleine - Le Mas - Aiglun	25,78 km
16:30	ES7	Conseil Départemental des A.M.	22,23 km
17:14	ES8	Gillette - Bonson	3,27 km
18:05	Regroupement - Hippodrome Cagnes/Mer 0h10		
18:15	Assistance C - Hippodrome Cagnes/Mer 0h30		
19:15	Entrée parc fermé - Antibes (Park. Ponteil)		

2ème étape - Dimanche 14 mai			
06:30	Sortie parc fermé - Antibes (Park. Ponteil)		
06:50	Assistance D - Hippodrome Cagnes/Mer 0h15		
08:05	ES9	Col de Braus - Col de l'Ablé	12,96 km
08:39	ES10	Peira-C. - Col de Turini - La Bollène	17,64 km
09:22	ES11	Lantosque - Coaraze	17,33 km
10:43	Regroupement - Hippodrome Cagnes/Mer 0h57		
11:40	Assistance E - Hippodrome Cagnes/Mer 0h30		
13:10	ES12	Col de Braus - Col de l'Ablé	12,96 km
13:44	ES13	Peira-C. - Col de Turini - La Bollène	17,64 km
14:27	ES14	Lantosque - Coaraze	17,33 km
15:48	Regroupement - Hippodrome Cagnes/Mer 0h20		
16:08	Assistance F - Hippodrome Cagnes/Mer 0h10		
16:50	Entrée parc fermé - Antibes (Park. Ponteil)		

52^{ème} RALLYE ANTIBES CÔTE D'AZUR

12, 13 & 14 mai 2017

Organisé par l'ASA Antibes – Juan les Pins

11, Rue d'Alger 06600 ANTIBES

Tel : 04.93.61.78.66 - Fax : 04.93.67.49.07

contact@antibes-rallye.com / www.antibes-rallye.com

2 étapes - 14 spéciales - 7 différentes
688,92 km dont 207,88 chronométrés

Jeudi 11 mai

Vérifications administratives optionnelles 18h00 – 21h00
Vérifications techniques optionnelles 18h30 – 22h00

Vendredi 12 mai

Vérifications administratives 08h00 – 12h00 & 13h30 – 16h00
Vérifications techniques 08h30 – 12h30 & 14h00 – 17h00

Shakedown CFR et C. de marques 10h00 – 12h30 (St Martin du Var)
Shakedown Autres 14h00 – 17h00 (St Martin du Var)

Conférence de presse 16h30 (Palais des Congrès)

Samedi 13 mai (1^{ère} moderne 20' après dernier VHC à partir de l'ES5)

342,27 km dont 112,02 chronométrés

08h30 : départ de la 1^{ère} étape

19h15 : arrivée de la 1^{ère} étape

Dimanche 14 mai (1^{ère} moderne 20' après dernier VHC)

346,65 km dont 95,86 chronométrés

06h30 : départ de la 2^{ème} étape

16h50 : arrivée/podium final

Le Rallye Antibes Côte d'Azur compte pour :

- Le Championnat de France des Rallyes Pilotes (3/9)
- Le Championnat de France des Rallyes Team (3/9)
- Le Championnat de France des Rallyes Féminin (3/9)
- Le Classement Promotion – Trophée Michelin (3/9)
- Le Trophée Renault Clio R3T France (2/6)
- La Coupe de France des Rallyes 2017 (coef. 4)
- Le Championnat de la ligue Régionale du PACA 2017
- Le Challenge Trident
- Le Challenge Antibes Rallye Association

Adresses

Parc fermé	Antibes – Esplanade du Ponteil
Podium / Village	Antibes – Esplanade du Ponteil
Vérifications	Antibes – AZUR Arena
PC course	Juan les Pins – Hôtel Ambassadeur
Conférence de presse	Juan les Pins – Hôtel Ambassadeur
Salle de presse	Cagnes/Mer – Hippodrome
Parc d'assistance	Cagnes/Mer – Hippodrome

RALLYE ANTIBES - CÔTE D'AZUR

les rallyes du Championnat de France
sont à suivre en direct sur

FR MediaLive et

FFSA
LIVE

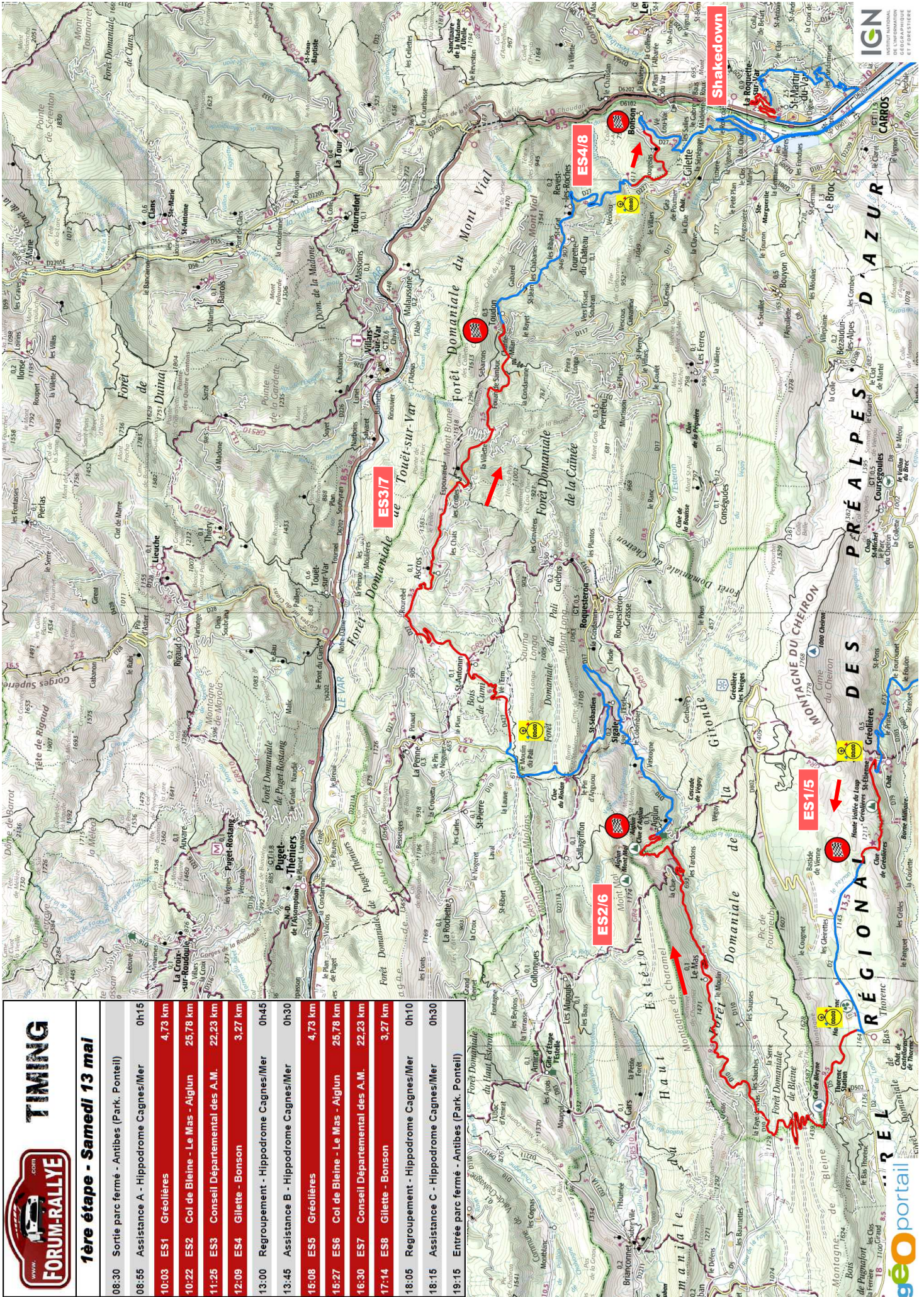
avec

GT2i



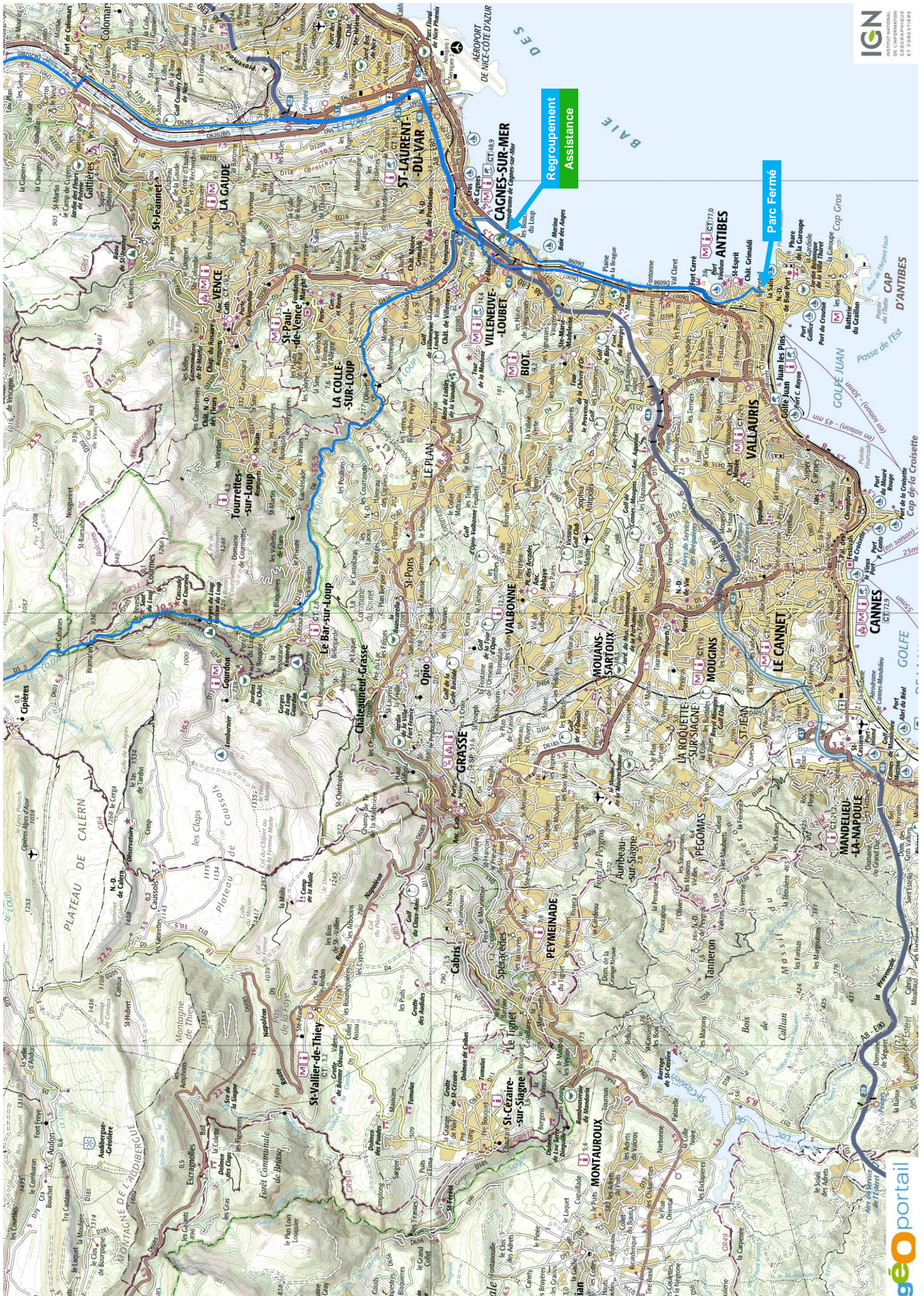
Conférence de presse FFSA en vidéo - Réaction des pilotes après chaque spéciale en live radio

1ERE ETAPE - 52EME RALLYE ANTIBES COTE D'AZUR

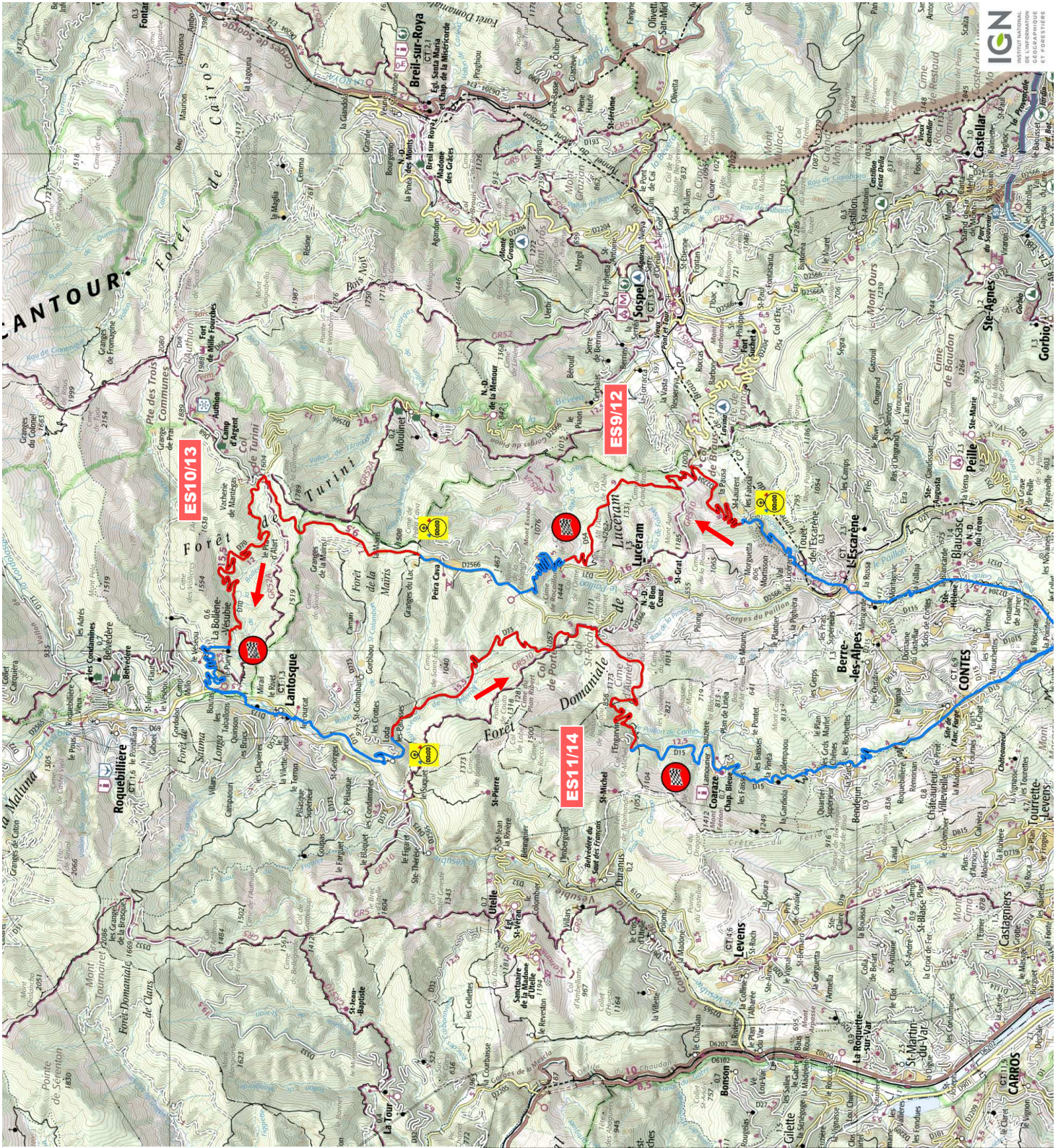


TIMING	
1ère étape - Samedi 13 mai	
08:30	Sortie parc fermé - Antibes (Park. Ponteil)
08:55	Assistance A - Hippodrome Cagnes/Mer
10:03	ES1 Gréolières 4.73 km
10:22	ES2 Col de Bleine - Le Mas - Aiglun 25.78 km
11:25	ES3 Conseil Départemental des A.M. 22.23 km
12:09	ES4 Gillette - Bonson 3.27 km
13:00	Regroupement - Hippodrome Cagnes/Mer
13:45	Assistance B - Hippodrome Cagnes/Mer
15:08	ES5 Gréolières 4.73 km
15:27	ES6 Col de Bleine - Le Mas - Aiglun 25.78 km
16:30	ES7 Conseil Départemental des A.M. 22.23 km
17:14	ES8 Gillette - Bonson 3.27 km
18:05	Regroupement - Hippodrome Cagnes/Mer
18:15	Assistance C - Hippodrome Cagnes/Mer
19:15	Entrée parc fermé - Antibes (Park. Ponteil)

1ERE ETAPE - 52EME RALLYE ANTIBES COTE D'AZUR



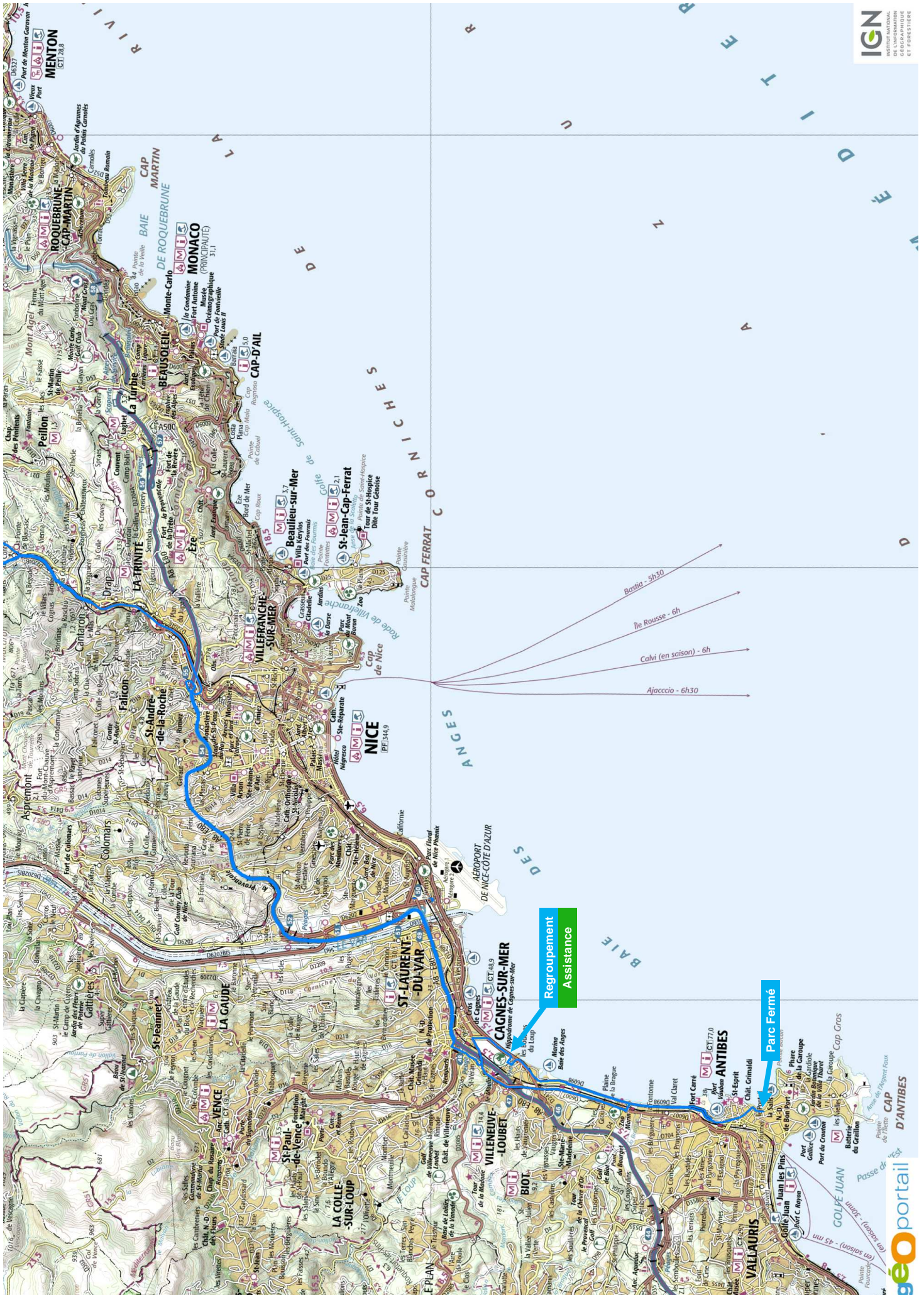
ZÈME ÉTAPE - SZÈME RALLYE ANTIBES CÔTE D'AZUR



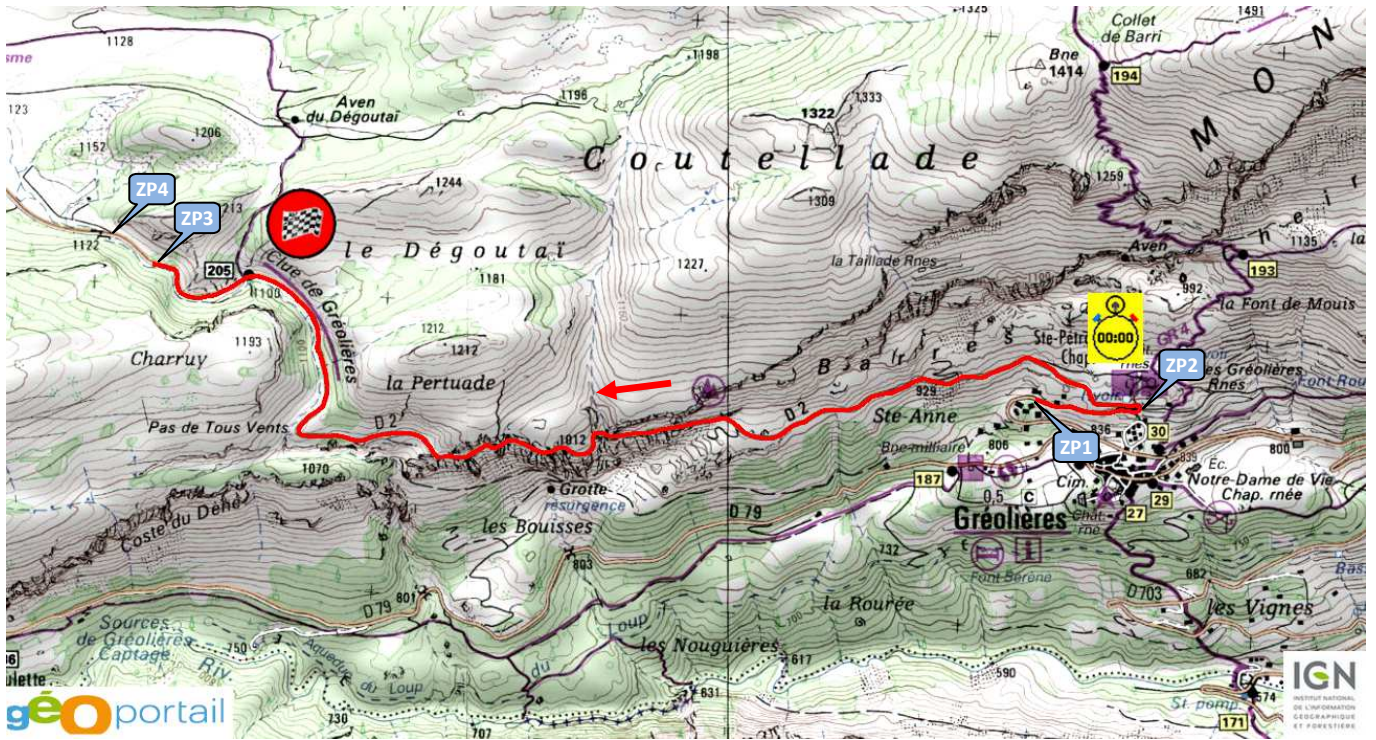
TIMING	
2ème étape - Dimanche 14 mai	
06:30	Sortie parc fermé - Antibes (Park. Ponteil) 0h15
06:50	Assistance D - Hippodrome Cagnes/Mer 12,96 km
08:05	ES9 Col de Braus - Col de l'Abîlé 12,96 km
08:39	ES10 Peira-C. - Col de Turini - La Bollène 17,64 km
09:22	ES11 Lantosque - Coaraze 17,33 km
10:43	Regroupement - Hippodrome Cagnes/Mer 0h57
11:40	Assistance E - Hippodrome Cagnes/Mer 0h30
13:10	ES12 Col de Braus - Col de l'Abîlé 12,96 km
13:44	ES13 Peira-C. - Col de Turini - La Bollène 17,64 km
14:27	ES14 Lantosque - Coaraze 17,33 km
15:48	Regroupement - Hippodrome Cagnes/Mer 0h20
16:08	Assistance F - Hippodrome Cagnes/Mer 0h10
16:50	Entrée parc fermé - Antibes (Park. Ponteil)



ZEME ETAPE - SZEME RALLYE ANTIBES COTE D'AZUR



ES1/4 GRÉOLIÈRES (4,73 km) – 10h03(1) / 15h08(1)



ES2/6 COL DE BLEINE – LE MAS – AIGLUN (25,78 km) – 10h22(1) / 15h27(1)



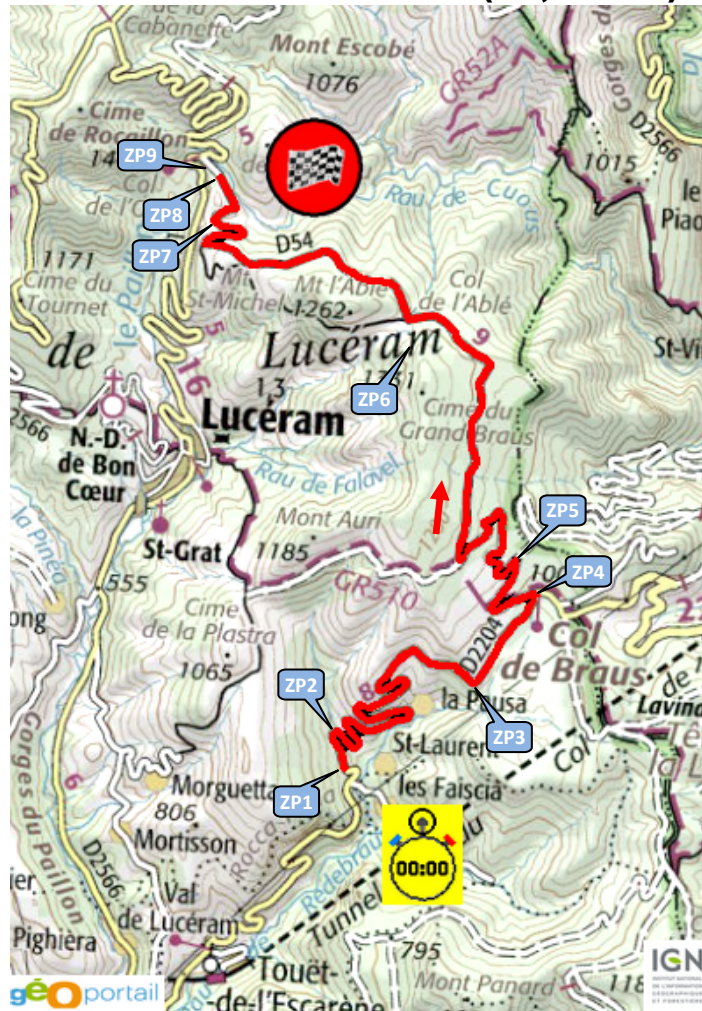
ES3/7 CONSEIL DÉPARTEMENTAL DES A.M. (22,23 km) – 11h25⁽¹⁾ / 16h30⁽¹⁾



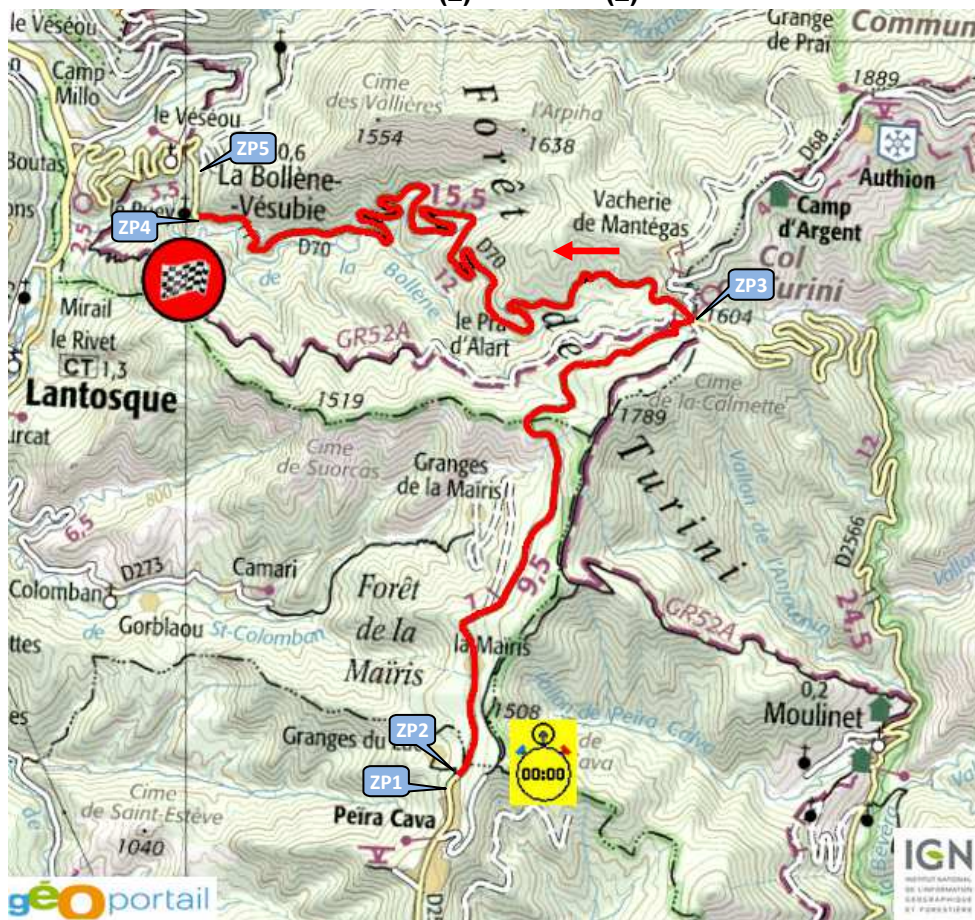
ES4/8 GILLETTE – BONSON (3,27 km) – 12h09⁽¹⁾ / 17h14⁽¹⁾



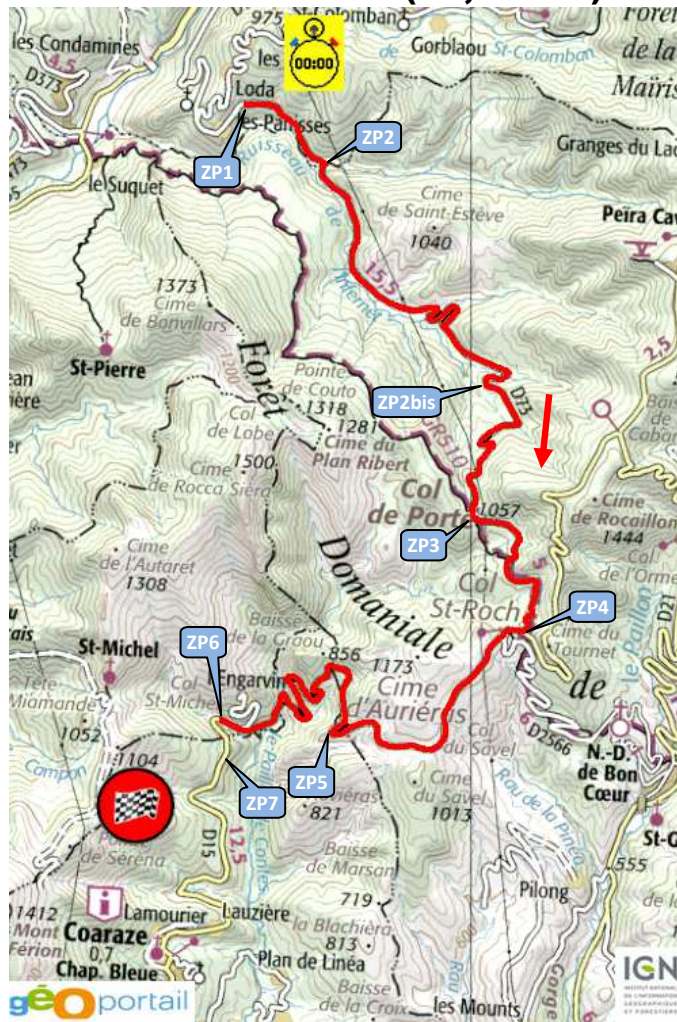
ES9/12 COL DE BRAUS – COL DE L'ABLÉ (12,96 km) – 8h05(2) / 13h10(2)



ES10/13 PEIRA-CAVA – COL DE TURINI – LA BOLLENE (17,64 km) – 8h39(2) / 13h44(2)



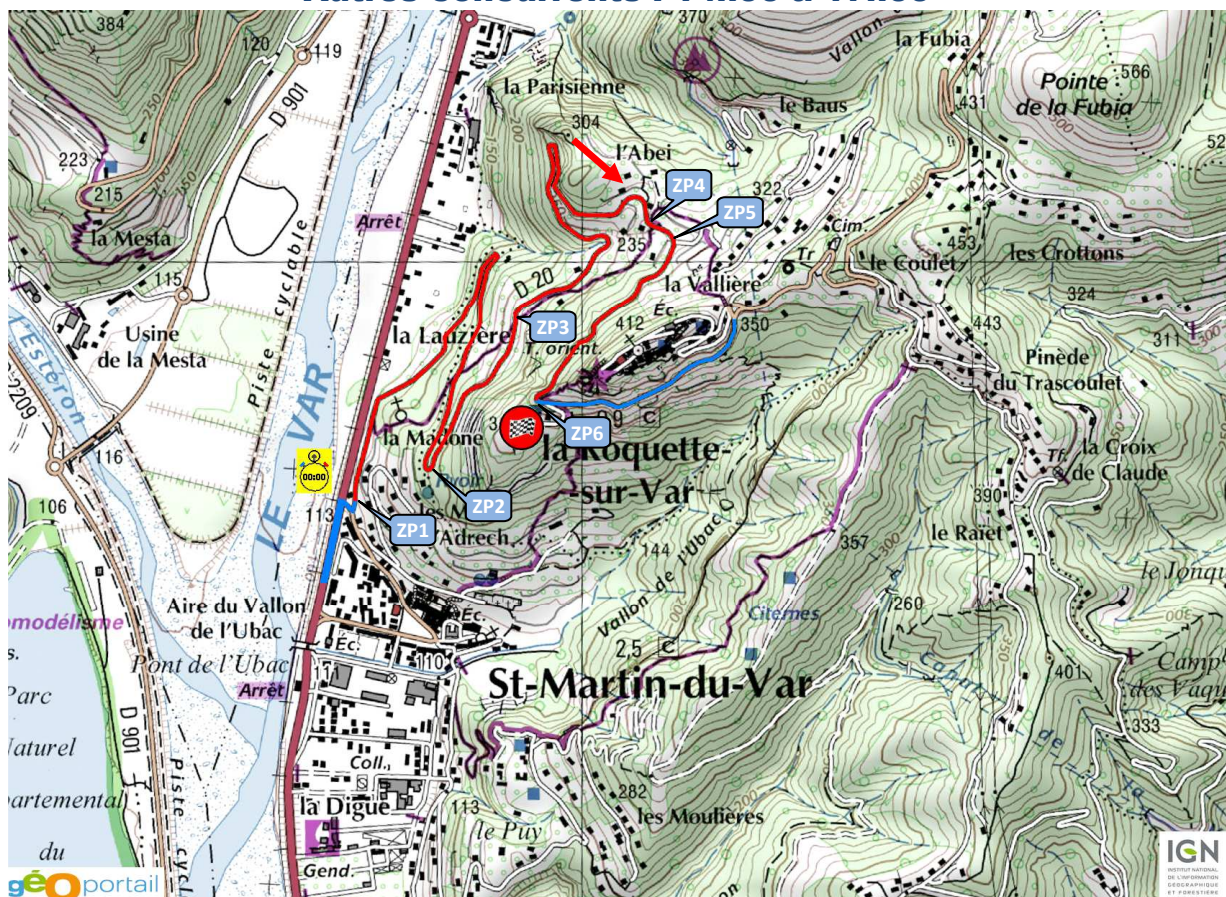
ES11/14 LANTOSQUE – COARAZE (17,33 km) – 9h22(2) / 14h27(2)



SHAKEDOWN SAINT-MARTIN-DU-VAR / LA ROQUETTE-SUR-VAR (3,35 km)

Pilotes CFR & Coupes de marques : 10h00 à 12h30

Autres concurrents : 14h00 à 17h00



SÉCURITÉ RALLYE

FFSA



AMIS SPECTATEURS,
LES SEULS
ENDROITS
AUTORISÉS
SONT

**MATÉRIALISÉS
PAR DU VERT***

SUIVEZ LES FLÈCHES !



© Miesky Studio - Fotolia - Creation E. Herbin

* LES ENDROITS NON-MATÉRIALISÉS SONT PAR DÉFAUT INTERDITS

LA SÉCURITÉ EN RALLYE, C'EST L'AFFAIRE DE TOUS