

62^{EME} CRITERIUM DES CEVENNES 2021

©Bastien Roux



©Bastien Roux

DU 28 AU 30 OCTOBRE 2021

62^{ème} CRITERIUM DES CEVENNES

28, 29 & 30 octobre 2021

Organisé par l'ASA Hérault

Résidence "Le Rimbaud" Bâtiment A – 577, Avenue Louis Ravas
34080 MONTPELLIER
Tel : 04.67.61.00.99
asa-herault@orange.fr / www.asa-herault.fr

2 étapes - 12 spéciales - 6 différentes
777,00 km dont 192,80 chronométrés

Jeudi 28 octobre

Shakedown	13h00-17h00
Conférence de presse	18h30
Vérifications administratives	16h00-22h30
Vérifications techniques	16h00-23h00

Vendredi 29 octobre

(VHC avant moderne)

356,80 km dont 89,80 chronométrés

08h00 : départ de la 1^{ère} étape
18h30 : arrivée de la 1^{ère} étape

Samedi 30 octobre

(VHC avant moderne)

420,20 km dont 103,00 chronométrés

06h00 : départ de la 2^{ème} étape
17h59 : arrivée / podium de la 2^{ème} étape

Les horaires indiqués sont ceux de la première voiture sur la route
Le rallye VHC ne dispute pas les ES6 et ES13
ES10 KARTIX = annulée

Le Critérium des Cévennes 2021 compte pour :

- Le Championnat de France des Rallyes (7/8)
- Le Championnat de France des Rallyes 2RM (7/8)
- Le Championnat de France des Rallyes Team (7/8)
- Le Championnat de France des Rallyes Féminin (7/8)
- Le Classement Promotion – Trophée Michelin (7/8)
- Le Clio Trophy France (6/6)
- La 208 Rally Cup (6/7)
- La Coupe de France des Rallyes 2022 (coef. 4)
- Le Championnat de la Ligue Occitanie Méditerranée
- Le Trophée IGOL
- Le Trophée Jean-Louis GOUR

TIMING					
1 ^{ère} étape - Vendredi 29 octobre					
VHC	Moderne				
08:00	09:00	Sortie parc fermé - Montpellier			
10:20	11:20	Assistance A - Le Vigan			0h25
11:13	12:13	ES1	Alzon Village - Vissec - La Rigarderie	15,40 km	
11:46	12:46	ES2	Montdardier - Le Vigan	16,30 km	
12:44	13:44	ES3	La Cadière - Sumène	13,20 km	
13:19	14:19	Regroupement - Saint Hippolyte du Fort			1h50
15:49	16:49	Assistance B - Le Vigan			1h00
17:17	18:17	ES4	Alzon Village - Vissec - La Rigarderie	15,40 km	
17:50	18:50	ES5	Montdardier - Le Vigan	16,30 km	
19:48		ES6	La Cadière - Sumène	13,20 km	
18:30		Entrée parc fermé - Ganges			
20:23		Entrée parc fermé - Saint Hippolyte du Fort			

2 ^{ème} étape - Samedi 30 octobre					
VHC	Moderne				
06:00		Sortie parc fermé - Ganges			
06:40		Sortie parc fermé - Saint Hippolyte du Fort			
06:25	07:20	Assistance C - Le Vigan			0h45
07:25	08:20	ES7	Col du Minier	13,80 km	
08:43	09:38	ES8	Col du Pas - Les Plantiers - Col de Bès	23,30 km	
09:21	10:16	ES9	Col de la Tribale - Ardailliers	14,40 km	
10:41	11:36	Regroupement - Saint Hippolyte du Fort			1h00
12:21	13:16	Assistance D - Le Vigan			0h40
13:16	14:11	ES11	Col du Minier	13,80 km	
14:34	15:29	ES12	Col du Pas - Les Plantiers - Col de Bès	23,30 km	
16:07		ES13	Col de la Tribale - Ardailliers	14,40 km	
16:34	17:57	Reclassement - St. Mathieu de Treviers			0h20
17:59	19:02	Podium / Entrée parc fermé - Montpellier			

Adresses

Vérifications	Montpellier – Lycée Pierre Mendès France (380, rue du Mas de Brousse)
Parc fermé départ / arrivée	Montpellier – Site de Richter (Avenue Raymond Dugrand)
Podium départ / arrivée	Montpellier – Place Georges Frêche (Parvis Mairie de MONTPELLIER)
Village partenaires	Montpellier – Place Georges Frêche (Parvis Mairie de MONTPELLIER)
Conférence de Presse	Montpellier – 1, Place Georges Frêche (Salle des Rencontres – Mairie de Montpellier)
Salle de presse (samedi AM)	Montpellier – 105, Place Georges Frêche (Parvis Mairie de Montpellier)
Salle de presse	Saint Hippolyte du Fort – Boulevard du Temple (Halle des Sports)
PC course	Saint Hippolyte du Fort – Boulevard du Temple (Halle des Sports)
Parc fermé 1 ^{ère} étape	Saint Hippolyte du Fort – Boulevard du Temple (Parking du Pradet)
Parc d'assistance	Le Vigan – Parkings Centre-Ville & Parkings Village de Vacances La Pommeraie
Shakedown	Saint Bauzille de Montmel

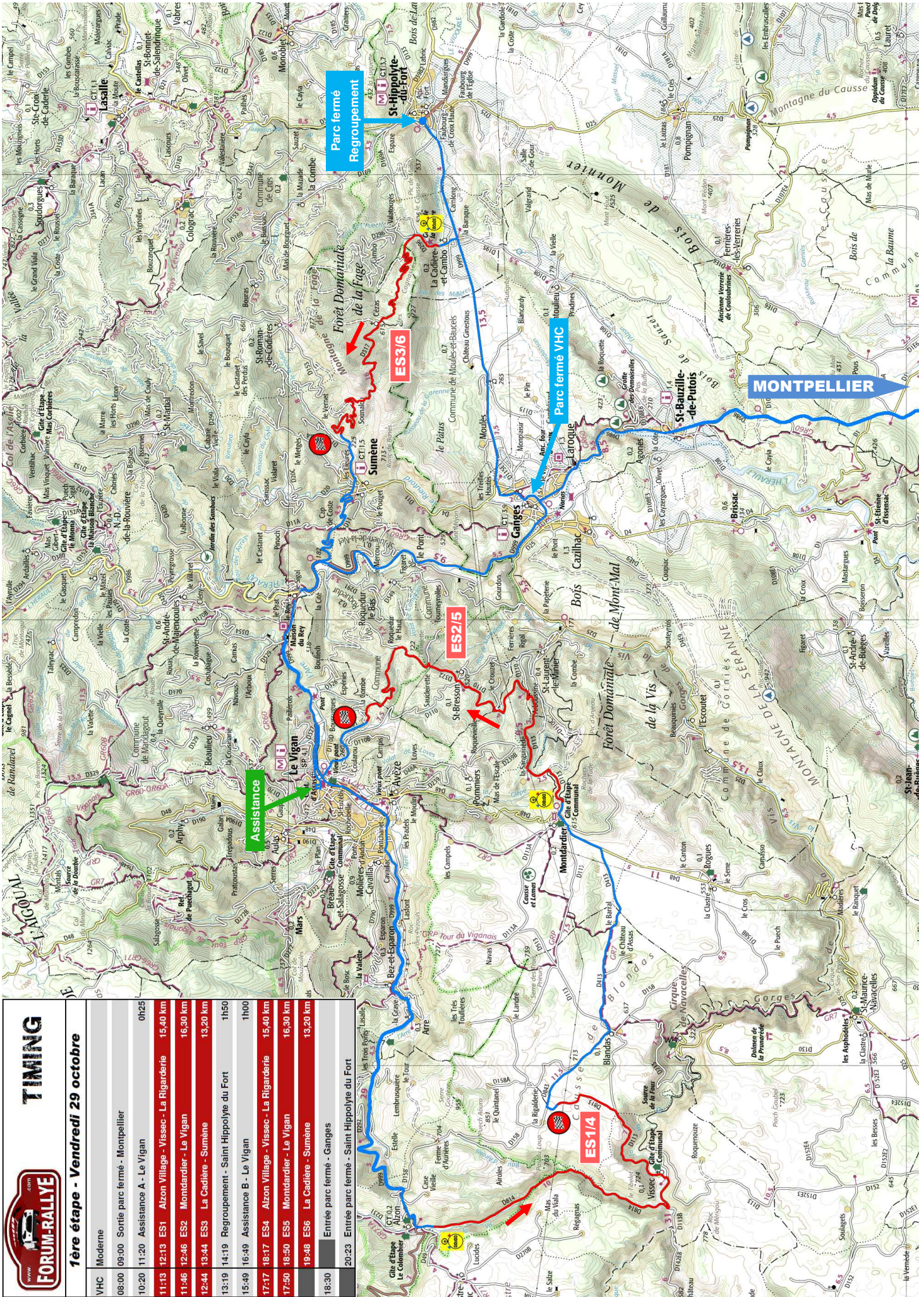
CRITERIUM DES CEVENNES

Les rallyes du Championnat de France
sont à suivre en direct sur

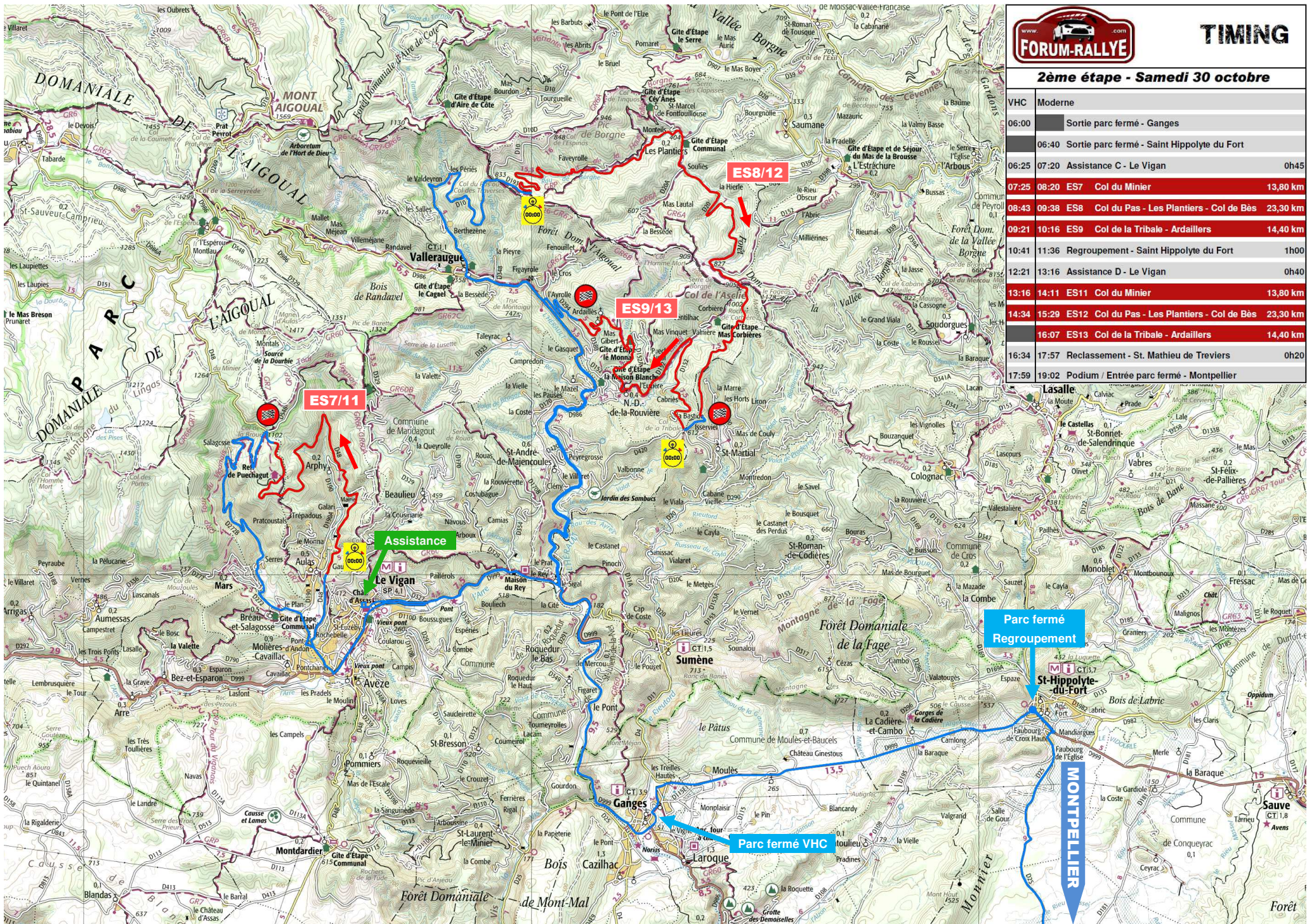


Conférence de presse FFSA en vidéo - Réaction des pilotes après chaque spéciale en live radio

1ERE ETAPE - 62EME CRITERIUM DES CEVENNES



TIMING	
1ère étape - Vendredi 29 octobre	
VHC	Moderne
08:00	09:00 Sortie parc fermé - Montpellier
10:20	11:20 Assistance A - Le Vigan
11:13	12:13 ES1 Alzon Village - Vissec - La Rigarderie 15,40 km
11:46	12:46 ES2 Montardrier - Le Vigan 16,30 km
12:44	13:44 ES3 La Cadrière - Sumène 13,20 km
13:19	14:19 Regroupement - Saint Hippolyte du Fort 1h50
15:49	16:49 Assistance B - Le Vigan 1h00
17:17	18:17 ES4 Alzon Village - Vissec - La Rigarderie 15,40 km
17:50	18:50 ES5 Montardrier - Le Vigan 16,30 km
19:48	ES6 La Cadrière - Sumène 13,20 km
18:30	Entrée parc fermé - Ganges
20:23	Entrée parc fermé - Saint Hippolyte du Fort



www.forum-rallye.com
FORUM-RALLYE
TIMING

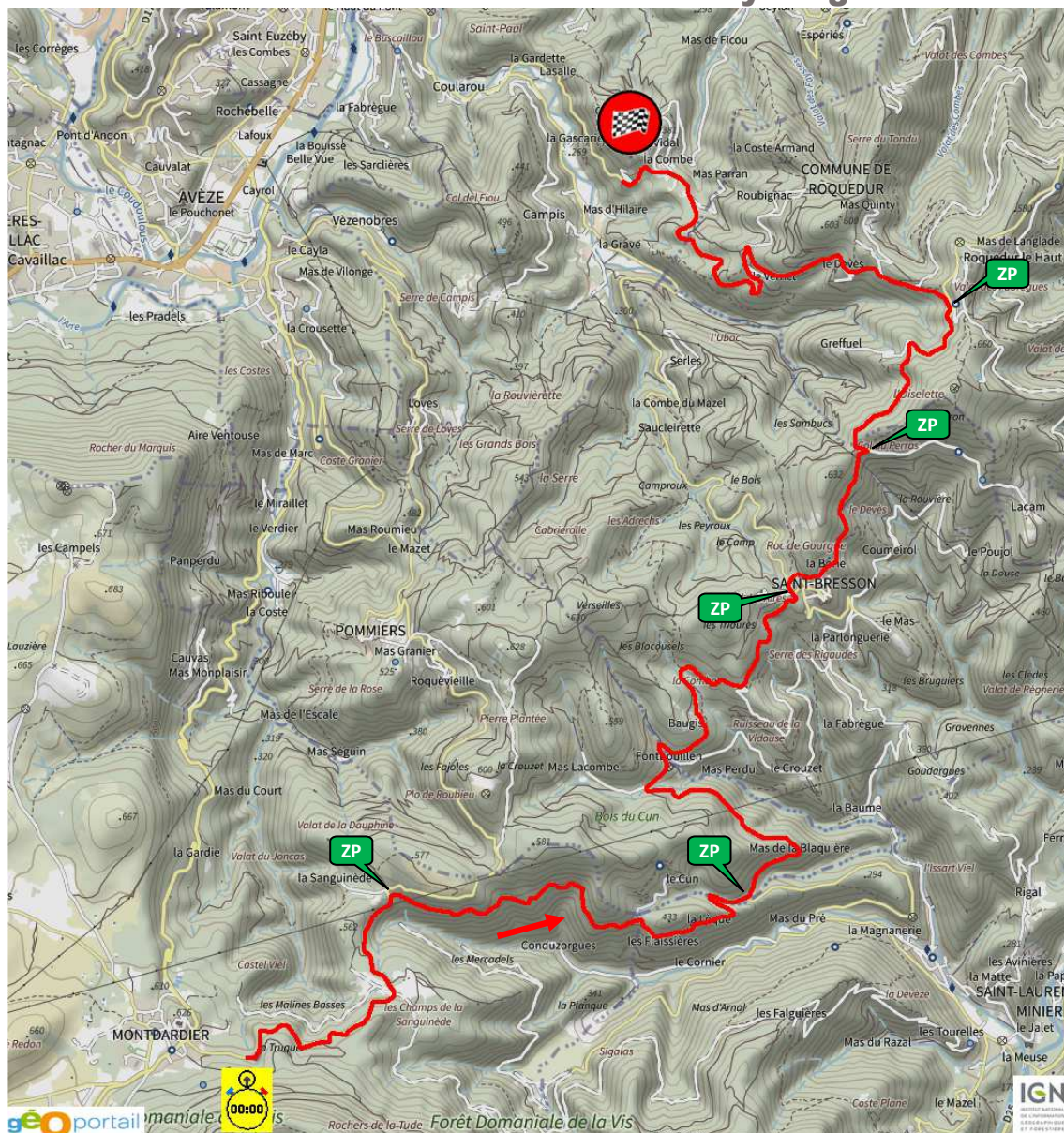
2ème étape - Samedi 30 octobre

VHC	Moderne			
		06:00	Sortie parc fermé - Ganges	
		06:40	Sortie parc fermé - Saint Hippolyte du Fort	
		06:25	07:20	Assistance C - Le Vigan 0h45
		07:25	08:20	ES7 Col du Minier 13,80 km
		08:43	09:38	ES8 Col du Pas - Les Plantiers - Col de Bès 23,30 km
		09:21	10:16	ES9 Col de la Tribale - Ardailles 14,40 km
		10:41	11:36	Regroupement - Saint Hippolyte du Fort 1h00
		12:21	13:16	Assistance D - Le Vigan 0h40
		13:16	14:11	ES11 Col du Minier 13,80 km
		14:34	15:29	ES12 Col du Pas - Les Plantiers - Col de Bès 23,30 km
		16:07	16:07	ES13 Col de la Tribale - Ardailles 14,40 km
		16:34	17:57	Reclassement - St. Mathieu de Treviers 0h20
		17:59	19:02	Podium / Entrée parc fermé - Montpellier

2EME ETAPPE - 62EME CRITERIUM DES CEVENNES

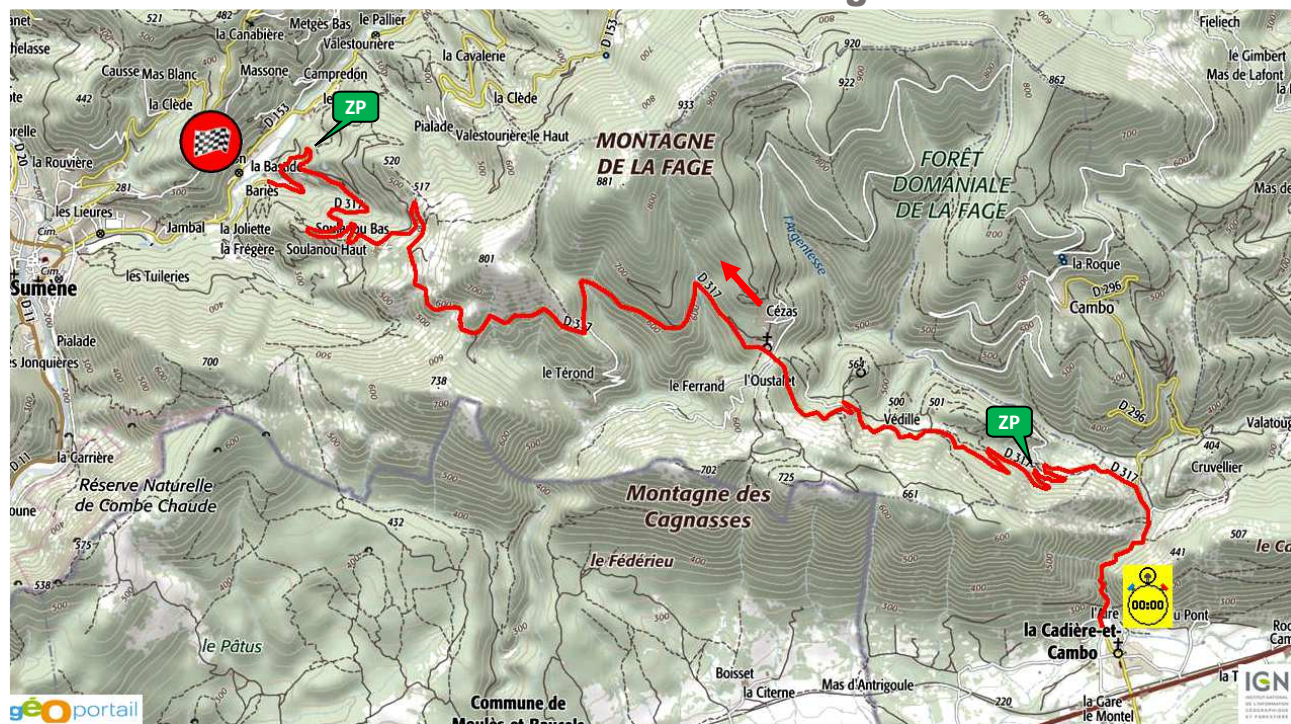
ES2/5 MONTDARDIER – LE VIGAN (16,30 km) – 11h46⁽¹⁾ / 17h50⁽¹⁾

Communauté de Communes du Pays Viganais

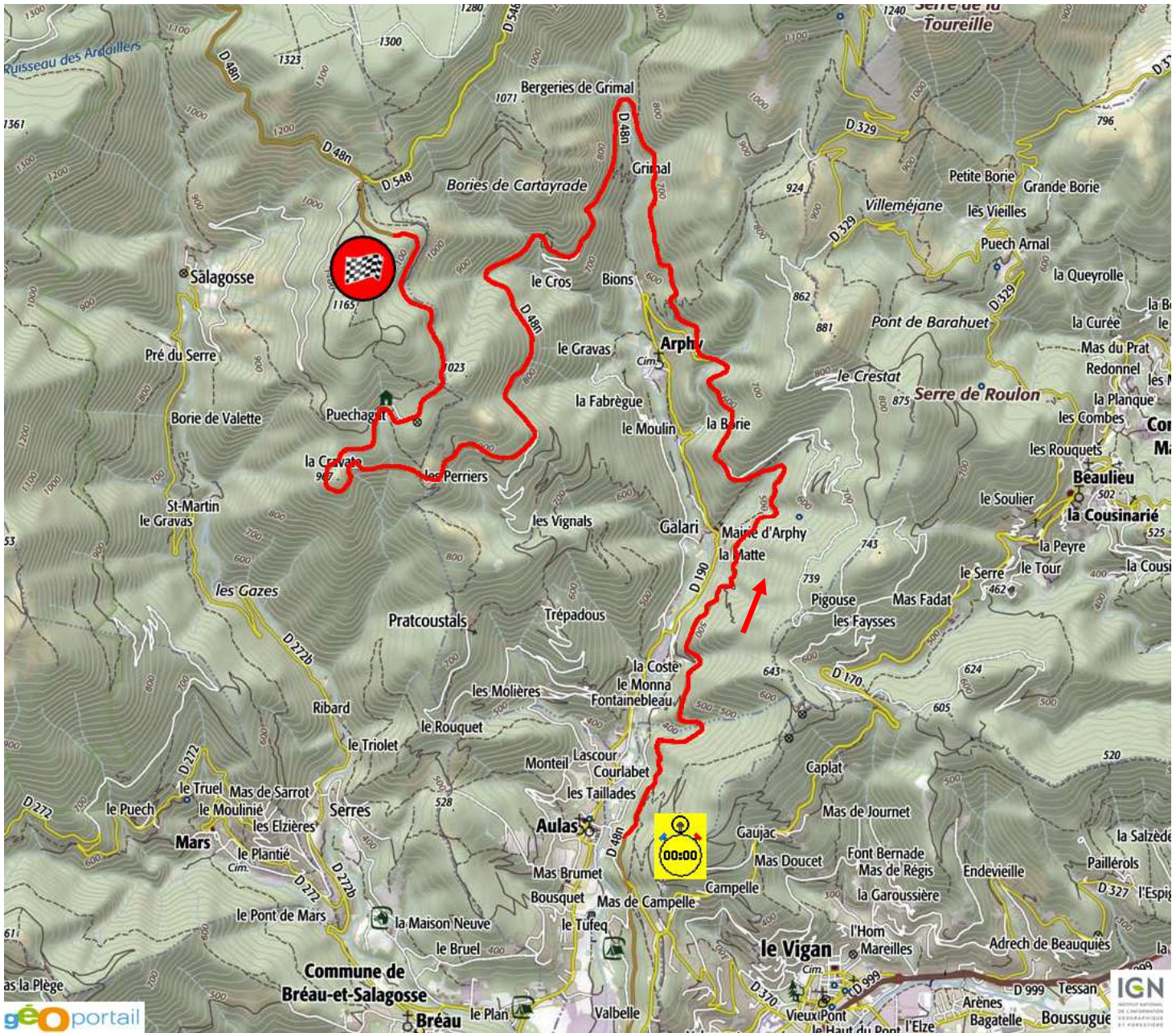


ES3/6 LA CADIÈRE – SUMÈNE (13,20 km) – 12h44⁽¹⁾ / 19h48⁽¹⁾

Communauté de Communes Ganges Sumène

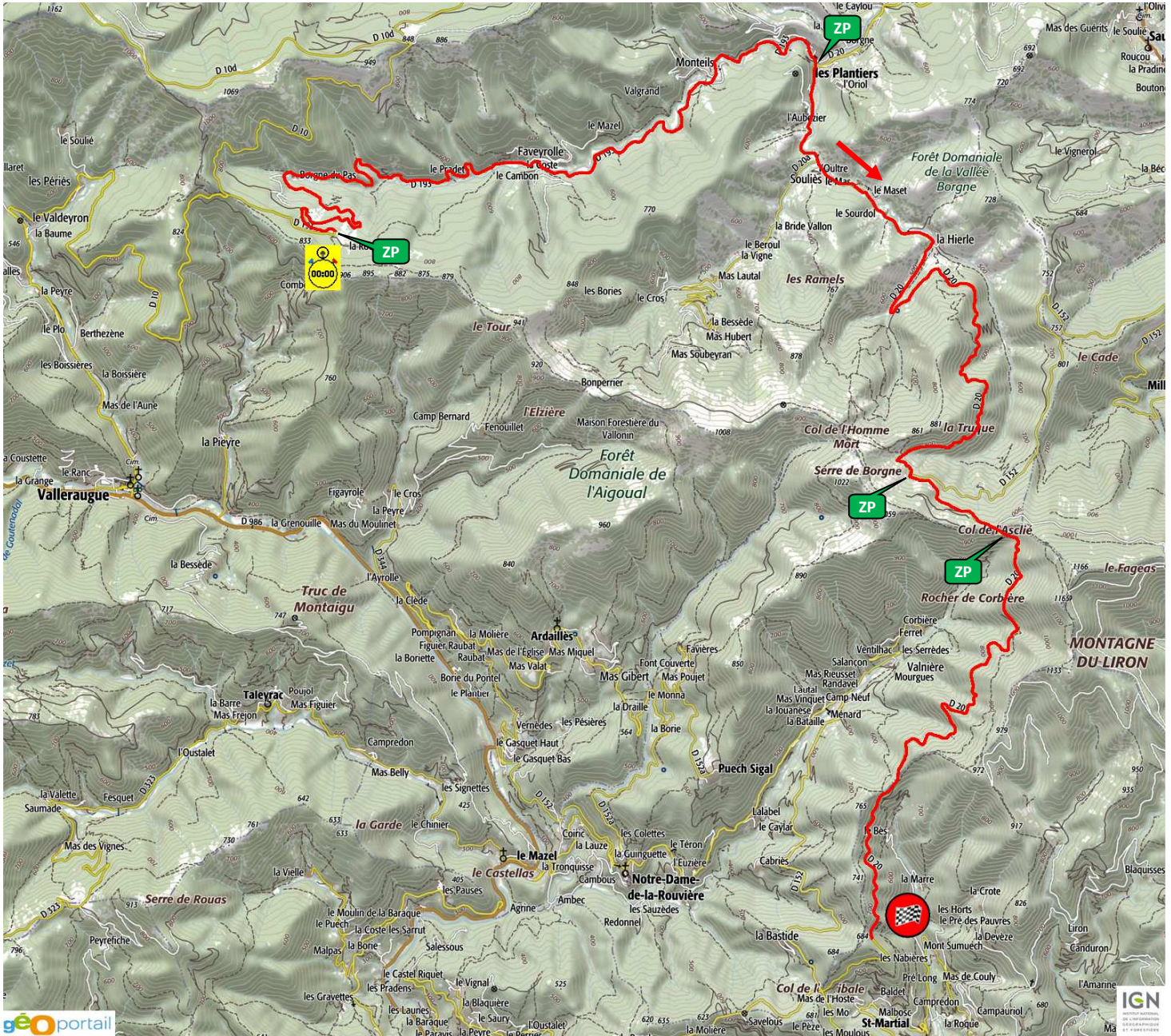


ES7/11 COL DU MINIER (13,80 km) – 7h25(2) / 13h16(2)

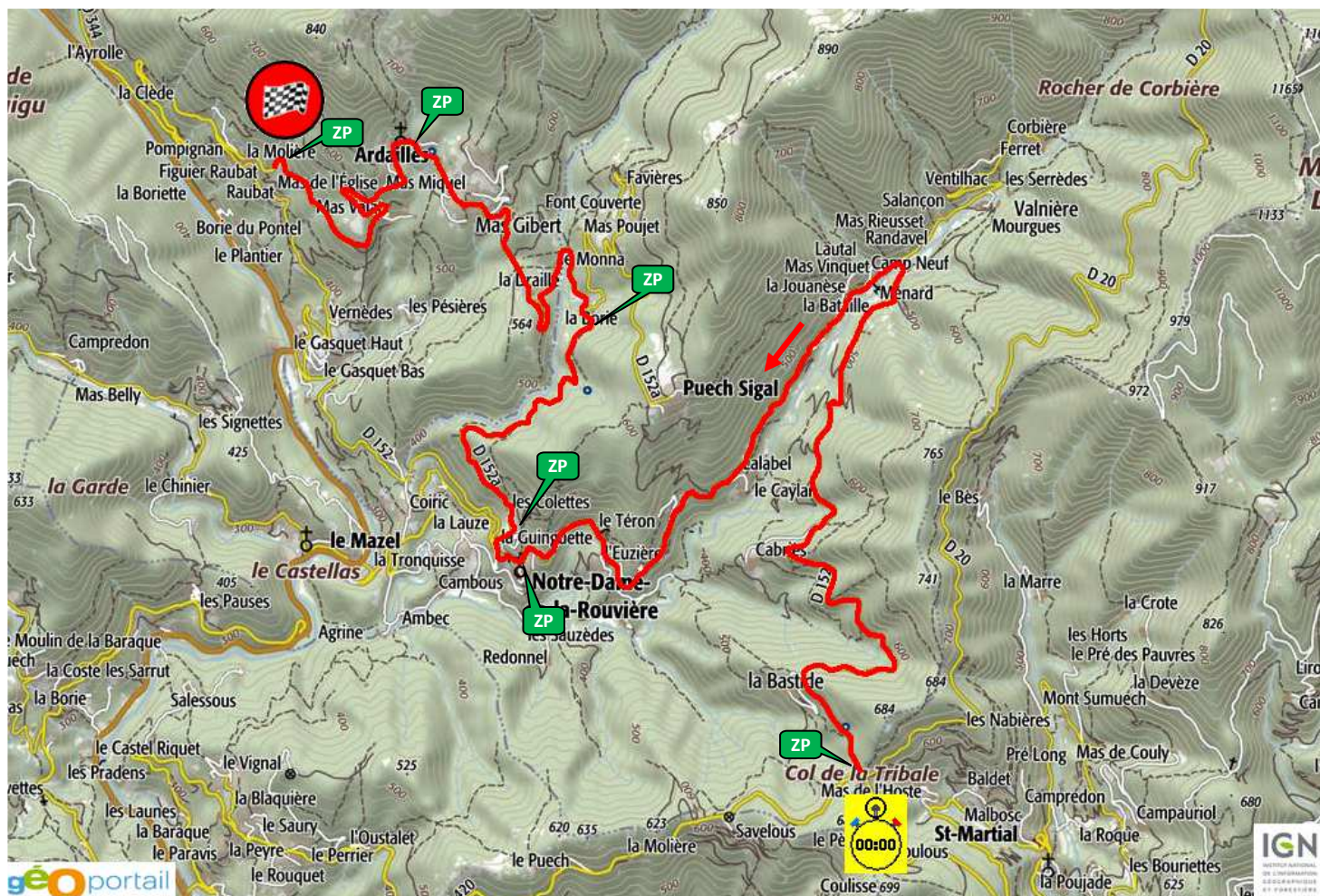


ES8/12 COL DU PAS – LES PLANTIERS – COL DU BÈS (23,30 km) – 8h43₍₂₎ / 14h34₍₂₎

Communauté de Communes Causse Aigoual Cévennes – Terres Solidaires



ES9/13 COL DE LA TRIBALE – ARDAILLERS (14,40 km)– 9h21(2) / 16h07(2)



FR MediaLive

avec **GT2i**

Suivez le rallye en direct...

CRITERIUM DES CEVENNES

28/30 octobre 2021



CHAMPIONNAT DE FRANCE DES RALLYES

IGOL
Compétition

62ème

FFSA

MICHELIN

CRITERIUM DES CEVENNES

28-30 OCTOBRE 2021

DÉPART ET ARRIVÉE

MONTPELLIER



INFOS SUR WWW.ASA-HERAULT.COM

Fournisseurs

GT2i **LPTERT**

Partenaire média

CANAL+

f Championnat de France
des Rallyes

t @CFRallye

i @cfrrallye

Championnat de France VHC



Championnat 2 Roues Motocross



Trophée Michelin



Championnat de France Team



208 Rally Cup



Ch. Trophy France



© Citroën - Photo: Stéphane Pignatelli - www.stph.com

SÉCURITÉ RALLYE

FFSA



AMIS SPECTATEURS,
LES SEULS
ENDROITS
AUTORISÉS
SONT

**MATÉRIALISÉS
PAR DU VERT***

Merci de votre compréhension



* LES ENDROITS NON-MATÉRIALISÉS SONT PAR DÉFAUT INTER

© Ideas Studio - Tokyo - Creation : E. Revyler

LA SÉCURITÉ EN RALLYE, C'EST L'AFFAIRE DE TOUS