

47EME RALLYE REGION LIMOUSIN - LAC DE VASSIVIERE

2013

LE PARCOURS COMMENTÉ PAR...



pleinecorde.free.fr

JEAN-SÉBASTIEN VIGION



FFSA
 CHAMPIONNAT DE FRANCE RALLYE

ASALAC

TWINGO R1
 TROPHÉE FRANCE

TWINGO R2
 TROPHÉE FRANCE

 Opel Motorsport

 **CITROËN RACING**
 TROPHÉE

 **CITROËN RACING**
 TROPHÉE JUNIOR

208
 RALLY CUP

FFSA
 CHAMPIONNAT DE FRANCE RALLYE
 TEAM

FFSA
 CHAMPIONNAT DE FRANCE RALLYE
 MARQUE

Trophée **MICHELIN**

DU 9 AU 11 MAI 2013

TIMING			
1ère étape - Vendredi 10 mai			
09:45	Sortie parc fermé - Bourgneuf		
10h30	Assistance A - Auphelle		0h15
11:03	ES1	Peyrat - Saint Julien	13,80 km
11:36	ES2	Saint Moreil - Saint Priest	19,10 km
12:09	ES3	Auriat - Champnetery	10,60 km
12:49	Regroupement - Peyrat-le-Château		
13:29	Assistance B - Auphelle		1h00
14:47	ES4	Peyrat - Saint Julien	13,80 km
15:20	ES5	Saint Moreil - Saint Priest	19,10 km
15:53	ES6	Auriat - Champnetery	10,60 km
16:33	Regroupement - Peyrat-le-Château		
17:13	Assistance C - Auphelle		0h30
19:01	ES7	Ville de Limoges	2,34 km
19:11	Entrée parc fermé - Limoges Ester		

2ème étape - Samedi 11 mai			
08:20	Sortie parc fermé - Limoges Ester		
09:35	Assistance D - Auphelle		0h40
10:58	ES8	Tarnac - Lacelle	14,90 km
11:26	ES9	Mont Gargan	25,00 km
12:36	Regroupement - Peyrat-le-Château		
13:06	Assistance E - Auphelle		0h30
14:19	ES10	Tarnac - Lacelle	14,90 km
14:47	ES11	Mont Gargan	25,00 km
15:57	Regroupement - Peyrat-le-Château		
16:37	Assistance F - Auphelle		0h30
17:35	ES12	Saint Moreil - Saint Priest	19,10 km
18:08	ES13	Auriat - Champnetery	10,60 km
19:03	Entrée parc fermé / Podium - Limoges Ester		

47^{ème} RALLYE REGION LIMOUSIN LAC DE VASSIVIERE

9, 10 & 11 mai 2013

Organisé par l'ASALAC
8, Rue Pierre-de-Fermat
87280 LIMOGES

Tel : 05.55.04.19.69 - Fax : 05.55.04.19.70
aclimousin@wanadoo.fr / http://www.asalac.fr

2 étapes - 13 spéciales - 6 différentes
622,91 km dont 198,84 chronométrés

Shakedown :

Jeudi 9 mai 08h00-11h30 (Bourgneuf – 2,65 km)

Vérifications techniques et administratives :

Jeudi 9 mai 13h30-17h15 (Bourgneuf)

Vendredi 10 mai 2013 :

267,13 km dont 89,34 chronométrés

09h45 : départ de la 1^{ère} étape

19h11 : arrivée de la 1^{ère} étape

Samedi 11 mai 2013 :

355,78 km dont 109,50 chronométrés

08h20 : départ de la 2^{ème} étape

19h03 : arrivée / podium de la 2^{ème} étape

Le Rallye Région Limousin – Lac de Vassivière compte pour :

- Le Championnat de France des Rallyes Pilotes (3/9) (coef.2)
- Le Championnat de France des Rallyes Team (3/9) (coef.2)
- Le Championnat de France des Rallyes Marque (3/9)
- Le Classement Promotion – Trophée Michelin (3/9)

- La Coupe de France des Rallyes 2013 (coef. 3)
- Le Championnat Régional Limousin

- Le Citroën Racing Trophy DS3 R3(2/6)
- Le Citroën Racing Trophy Junior DS3 R1 (2/6)
- Le Trophée Renault Twingo R1 France (2/6)
- Le Trophée Renault Twingo R2 France (2/6)
- L'Opel Adam Cup (2/6)
- La 208 Rally Cup (2/7)

Lieux clés :

Podium, Parc fermé : Limoges – Ester Technopole
Salle de presse : Limoges – Ester Technopole
PC course : Limoges – Ester Technopole
Parc d'assistance : Auphelle – Conseil Régional
Vérifications : Bourgneuf – Hall polyvalent

Le Rallye Région Limousin – Lac de Vassivière vu par Jean-Sébastien Vigion

Comme je ne suis pas chauvin du tout, je vais dire que c'est le plus beau rallye du championnat de France !

Plus sérieusement, c'est selon moi le seul rallye asphalte où l'on trouve du changement d'une année à l'autre. D'habitude j'ai l'impression d'un peu toujours revenir au même endroit et refaire la même chose depuis des années et là, on a la chance au Limousin de ne jamais retrouver les mêmes portions, à part deux ou trois spéciales, mais on ne revient pas d'une année à l'autre exactement au même endroit pour refaire le même chrono.

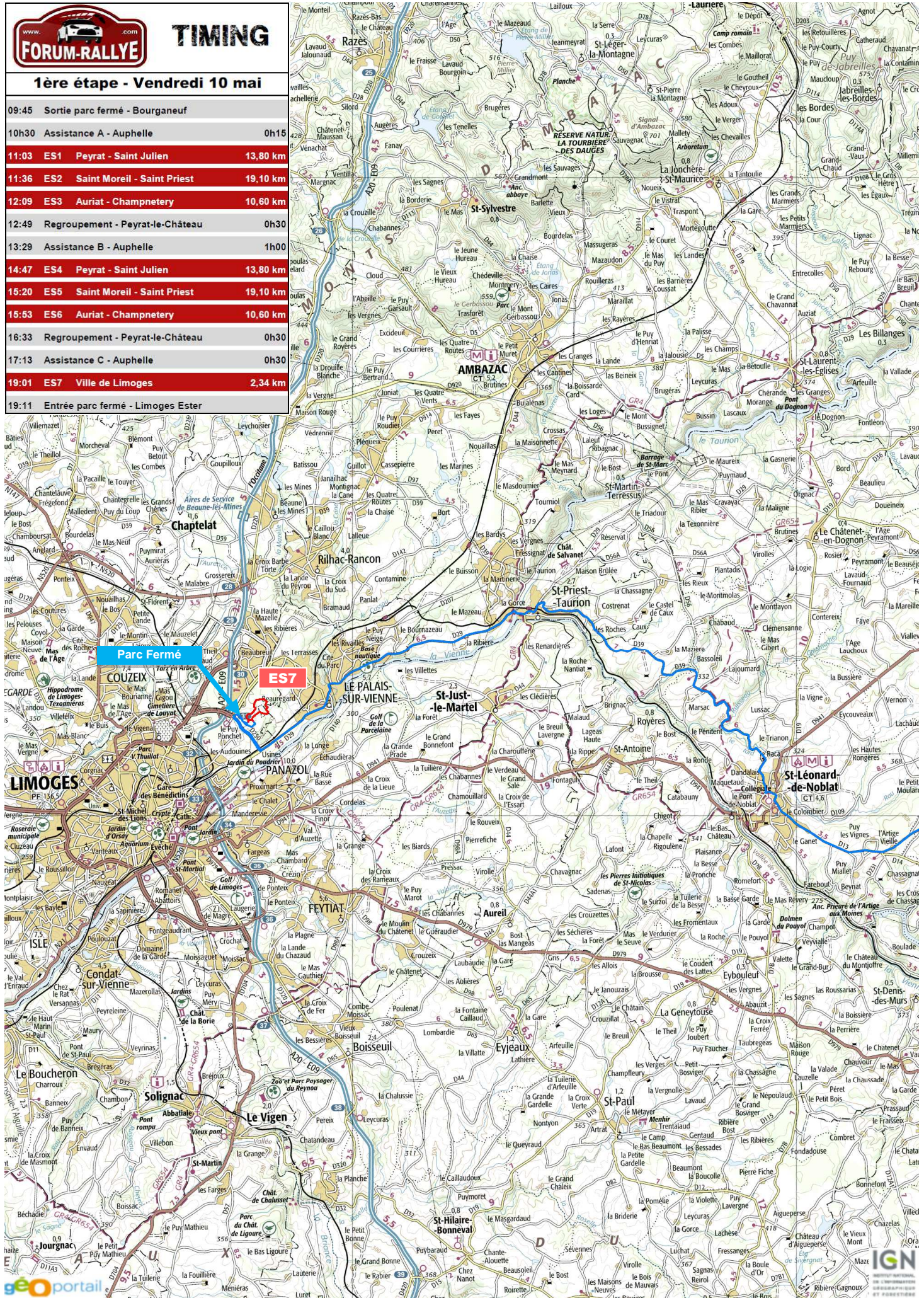
Le retour à Ester était un passage obligé, c'est très bien pour les partenaires, pour tout le monde.

Le rallye en lui-même, pour moi y'a pas photo, c'est le mieux organisé et le plus beau même si sportivement parlant, c'est un rallye qui ne m'a jamais vraiment réussi hormis pour un one shoot donc on va croiser les doigts cette année. Je suis vraiment content d'être au départ, dans une très belle auto alors que ça s'annonçait compliqué, beaucoup de raisons qui font que j'ai vraiment hâte d'y être !



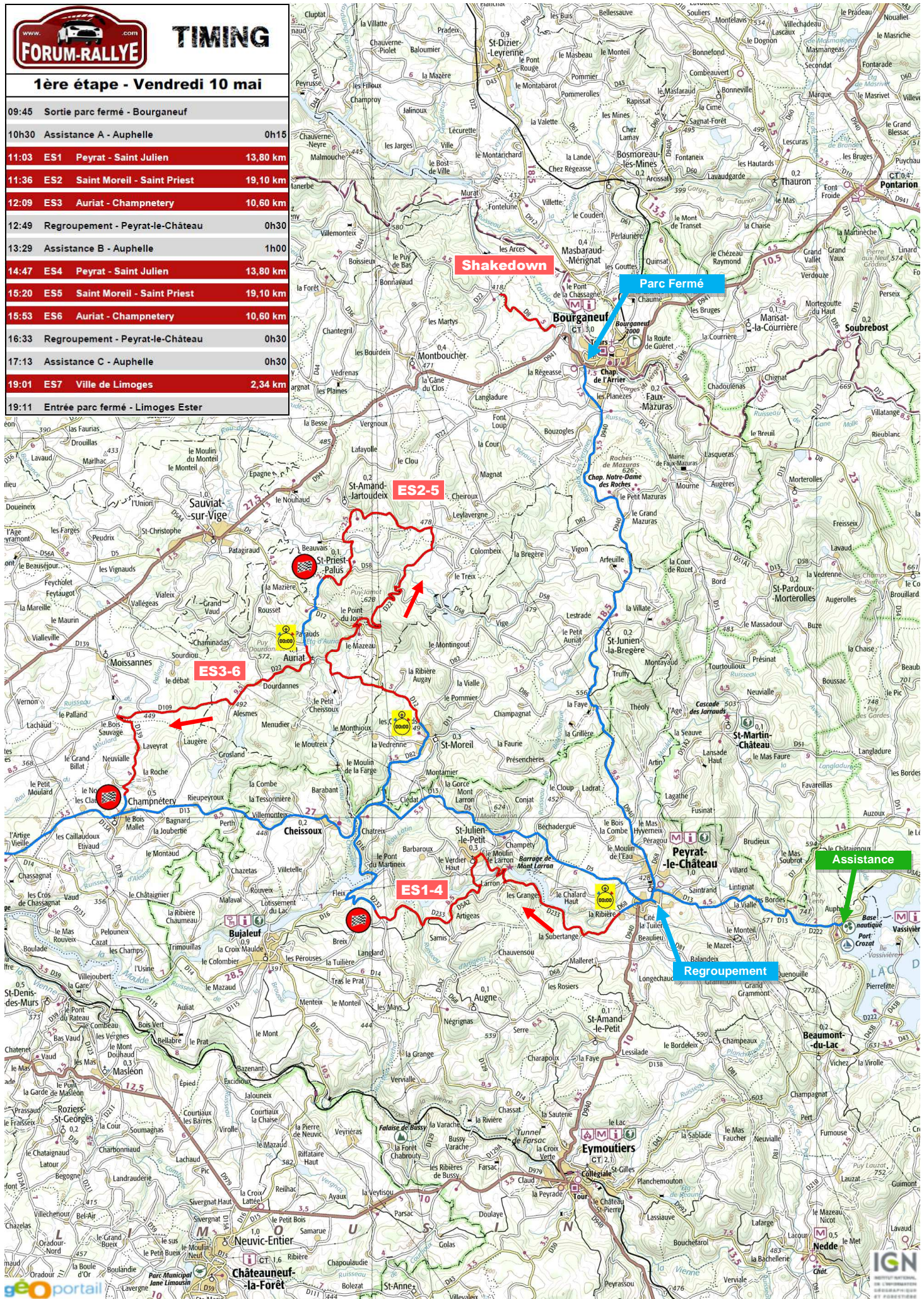
1ERE ETAPE - 47EME RALLYE REGION LIMOUSIN - LAC DE VASSIERE

 TIMING	
1ère étape - Vendredi 10 mai	
09:45	Sortie parc fermé - Bourgneuf
10h30	Assistance A - Auphelle
11:03	ES1 Peyrat - Saint Julien 13,80 km
11:36	ES2 Saint Moreil - Saint Priest 19,10 km
12:09	ES3 Auriat - Champnetry 10,60 km
12:49	Regroupement - Peyrat-le-Château
13:29	Assistance B - Auphelle
14:47	ES4 Peyrat - Saint Julien 13,80 km
15:20	ES5 Saint Moreil - Saint Priest 19,10 km
15:53	ES6 Auriat - Champnetry 10,60 km
16:33	Regroupement - Peyrat-le-Château
17:13	Assistance C - Auphelle
19:01	ES7 Ville de Limoges 2,34 km
19:11	Entrée parc fermé - Limoges Ester





1ERE ETAPE - 47EME RALLYE REGION LIMOUSIN - LAC DE VASSIERE

 TIMING	
1ère étape - Vendredi 10 mai	
09:45	Sortie parc fermé - Bourgneuf
10h30	Assistance A - Auphelle
11:03	ES1 Peyrat - Saint Julien 13,80 km
11:36	ES2 Saint Moreil - Saint Priest 19,10 km
12:09	ES3 Auriat - Champnetry 10,60 km
12:49	Regroupement - Peyrat-le-Château
13:29	Assistance B - Auphelle
14:47	ES4 Peyrat - Saint Julien 13,80 km
15:20	ES5 Saint Moreil - Saint Priest 19,10 km
15:53	ES6 Auriat - Champnetry 10,60 km
16:33	Regroupement - Peyrat-le-Château
17:13	Assistance C - Auphelle
19:01	ES7 Ville de Limoges 2,34 km
19:11	Entrée parc fermé - Limoges Ester

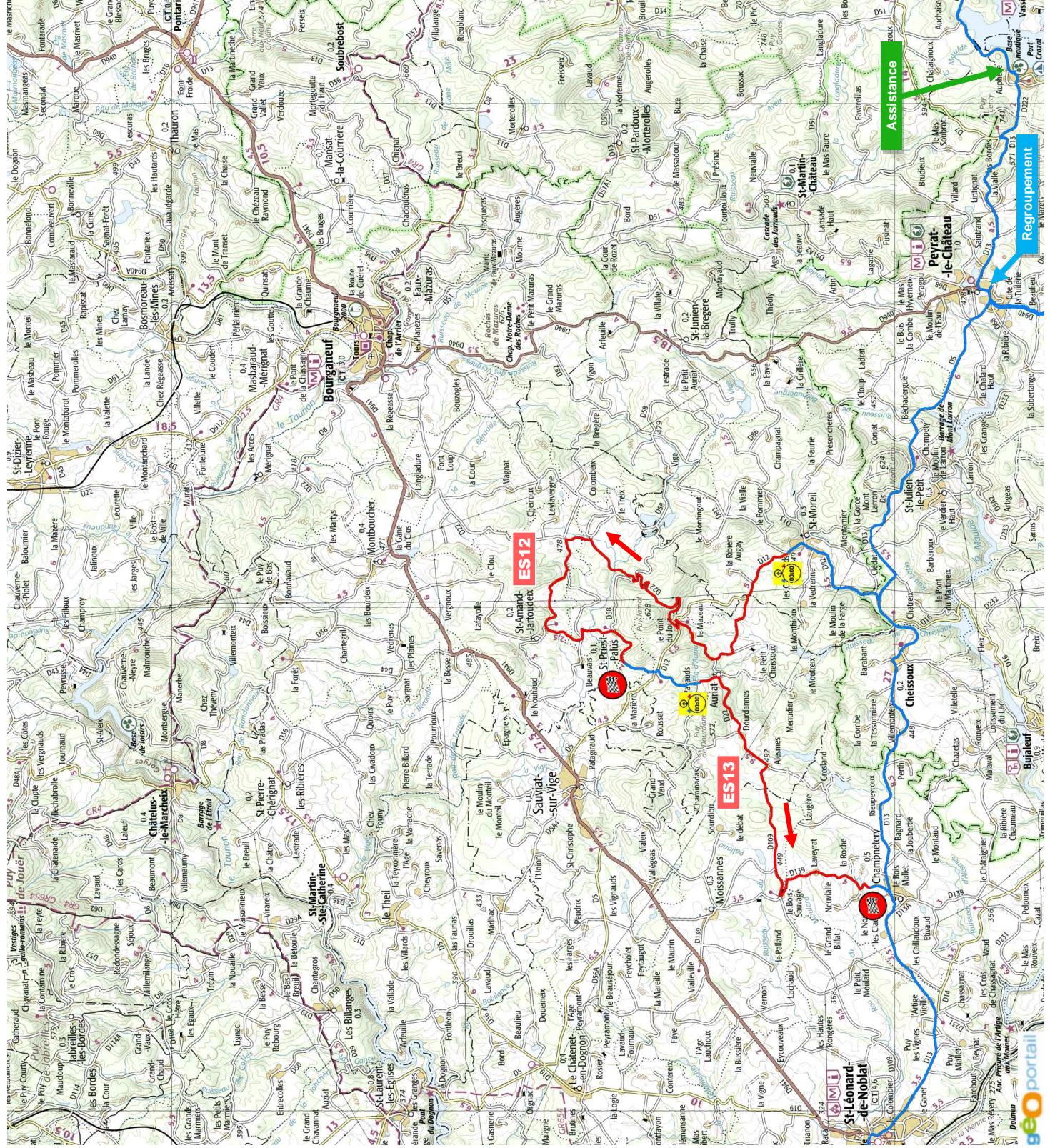


2EME ETAPE - 47EME RALLYE REGION LIMOUSIN - LAC DE VASSIERE

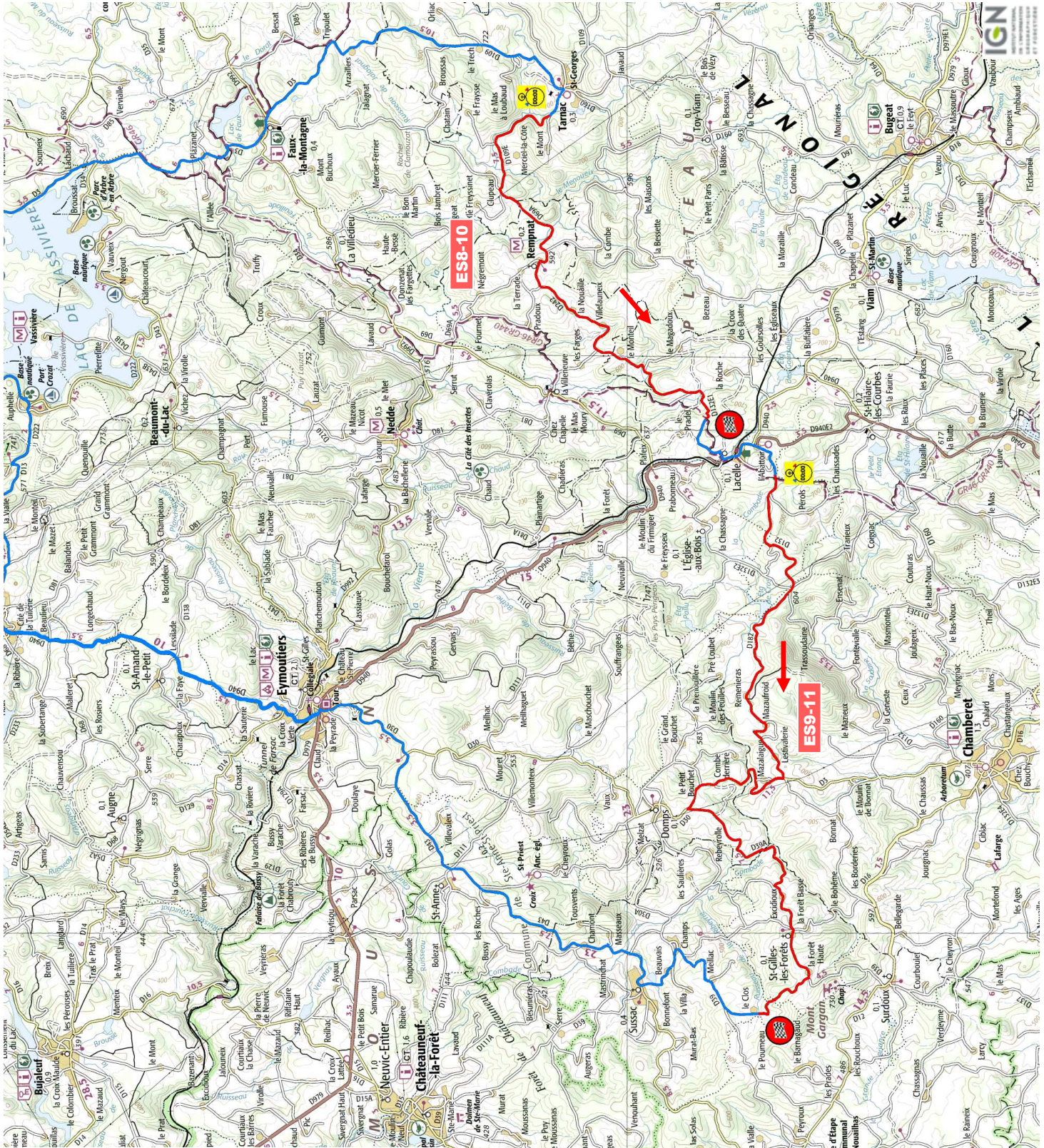



2ème étape - Samedi 11 mai

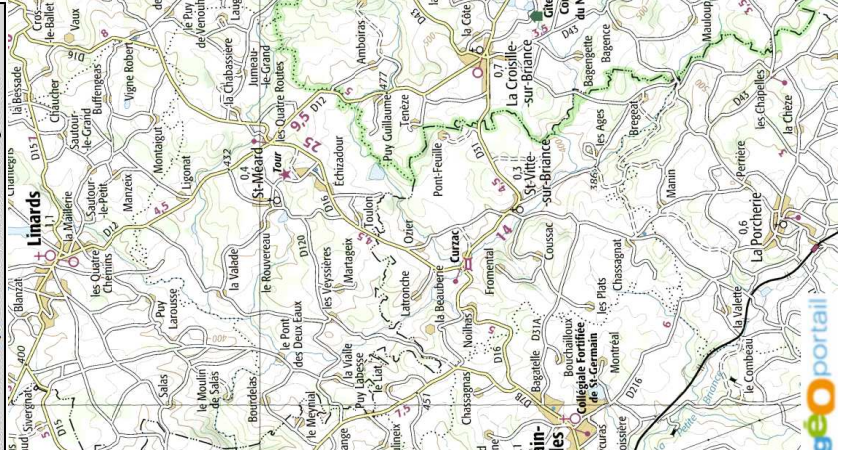
08:20	Sortie parc fermé - Limoges Ester	0h40
09:35	Assistance D - Auphelle	14,90 km
10:58	ES8 Tamac - Lacelle	25,00 km
11:26	ES9 Mont Gargan	0h20
12:36	Regroupement - Peyrat-le-Château	0h30
13:06	Assistance E - Auphelle	14,90 km
14:19	ES10 Tamac - Lacelle	25,00 km
14:47	ES11 Mont Gargan	0h30
15:57	Regroupement - Peyrat-le-Château	0h30
16:37	Assistance F - Auphelle	19,10 km
17:35	ES12 Saint Moreil - Saint Priest	10,60 km
18:08	ES13 Aurat - Champnetry	10,60 km
19:03	Entrée parc fermé / Podium - Limoges Ester	



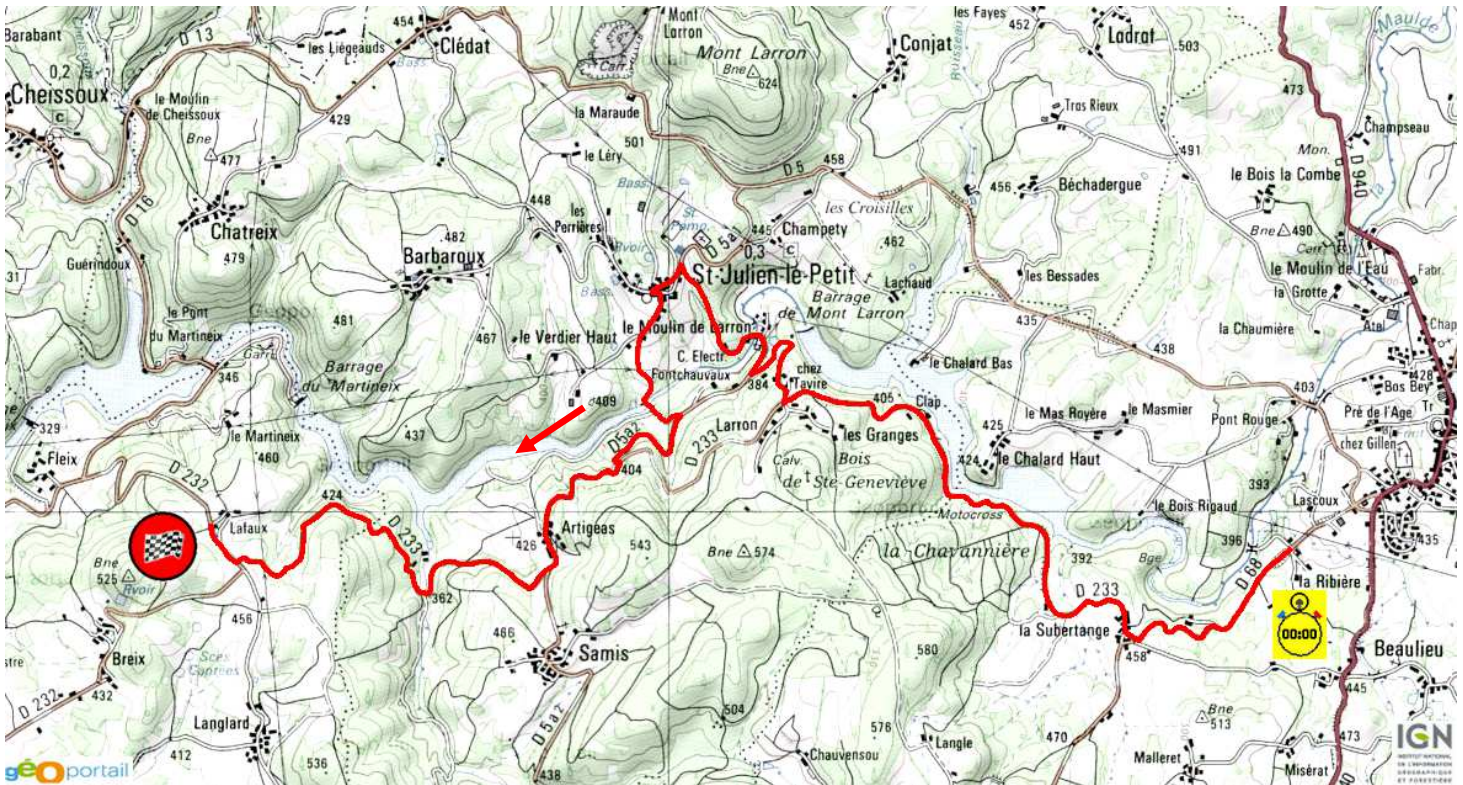
2EME ETAPE - 47EME RALLYE REGION LIMOUSIN - LAC DE VASSIERE



TIMING	
2ème étape - Samedi 11 mai	
08:20	Sortie parc fermé - Limoges Ester
09:35	Assistance D - Auphelle 0h40
10:58	ES8 Tarnac - Lacelle 14.90 km
11:26	ES9 Mont Gargan 25.00 km
12:36	Regroupement - Peyrat-le-Château 0h20
13:06	Assistance E - Auphelle 0h30
14:19	ES10 Tarnac - Lacelle 14.90 km
14:47	ES11 Mont Gargan 25.00 km
15:57	Regroupement - Peyrat-le-Château 0h30
16:37	Assistance F - Auphelle 0h30
17:35	ES12 Saint Moreil - Saint Priest 19.10 km
18:08	ES13 Auriat - Champagnery 10.60 km
19:03	Entrée parc fermé / Podium - Limoges Ester



ES1/4 PEYRAT – St. JULIEN (13,80 km) – 11h03 / 14h47

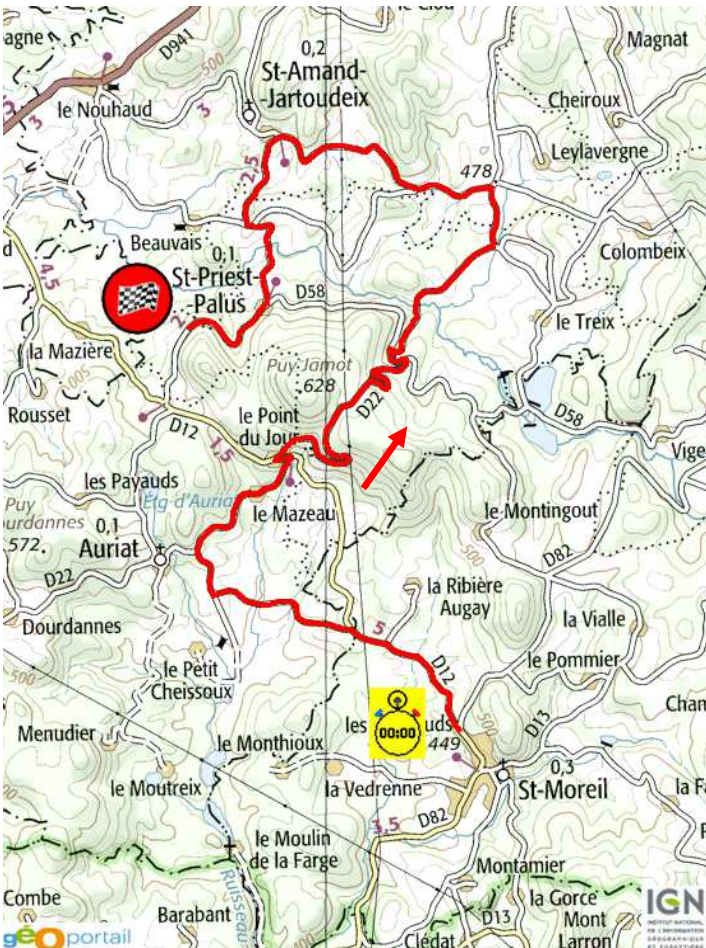


Le départ est en sous-bois, sur une route large avec des grosses plaques noires. On monte sur 2 kilomètres jusqu'au premier carrefour à droite. On enchaîne ensuite sur une partie étroite mais très rapide à côté d'un lac, là où Consani était sorti l'an dernier. Elle est très tendue, jusqu'à un croisement où l'on récupère une route plus large mais sans plus jusqu'à Saint-Julien-le-Petit. Il y a un bel endroit pour les spectateurs dans ce village. C'est également spectaculaire un peu avant, avec un sommet qui peut nous délester légèrement. Le final redevient plus étroit, assez technique, virages sur virages, jusqu'à la cellule d'arrivée.

Mis à part le départ à cause des plaques noires, la spéciale a du grip. C'est assez granuleux.

FORUM-RALLYE

ES2/5/12 St. MOREIL – St. PRIEST (19,10 km) – 11h36 / 15h20 / 17h35



Le départ est sur une départementale assez large où le grip n'est pas très présent. On y reste jusqu'au croisement à gauche en direction d'Auriat, avec la route qui se rétrécit. Il y a une alternance de rapide et de serré très sympathique !

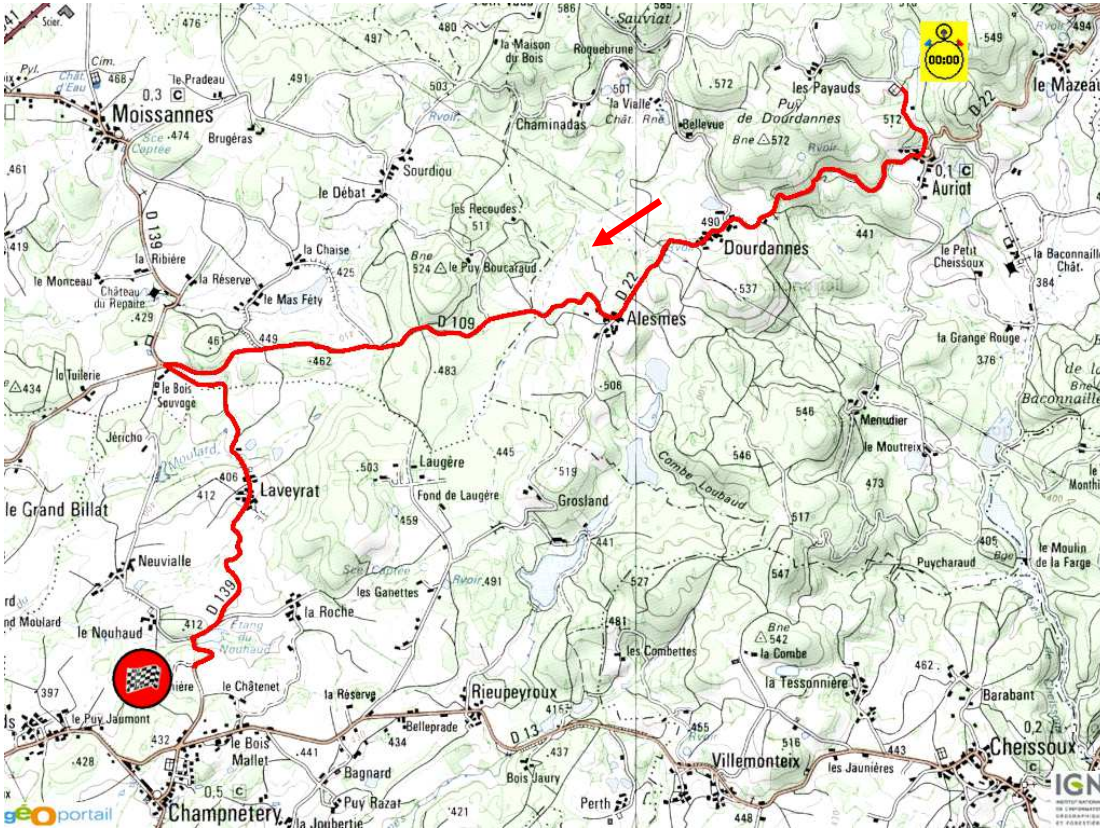
On arrive à l'intersection droite-gauche où l'on reprend la départementale, avant de remonter dans les bois avec pas mal de gravettes au milieu de la route.

Je ne connais pas la nouvelle partie sur le haut de la spéciale, vers Saint-Amand-Jartoudeix, mais je pense que la topographie doit rester la même, au milieu des bois, avec des pins de pin qu'on ne voit pas forcément.

C'est une spéciale qu'il faut comprendre. Elle est facile jusqu'aux deux épingles après le Mazeau, sauf en cas de pluie, avec les pneus froids sur des plaques noires. Le reste de la spéciale est assez granuleux avec du bon grip. Personnellement je ne l'ai jamais réussie, j'ai toujours pris des tôles. Ce n'est pas ma spéciale favorite.



ES3/6/13 AURIAT – CHAMPNETERY (10,60 km) – 12h09 / 15h53 / 18h08



On débute pratiquement à Auriat avec un passage délicat dans le village, très étroit entre les maisons, avant de rattraper une départementale qui alterne du très très rapide et du lent.

Il y a les deux, mais jusqu'à l'épingle en fin de spéciale il y a vraiment des portions extrêmement rapides. Beaucoup de successions de virages avec un bon grip et pas vraiment de plaques noires.

Après l'épingle, où se situe le point spectateur, on attaque une portion toute en trajectoire typée Charbo jusqu'à l'arrivée. Cette spéciale a d'ailleurs un profil qui ressemble à celui du Charbo, quasiment du début à la fin.

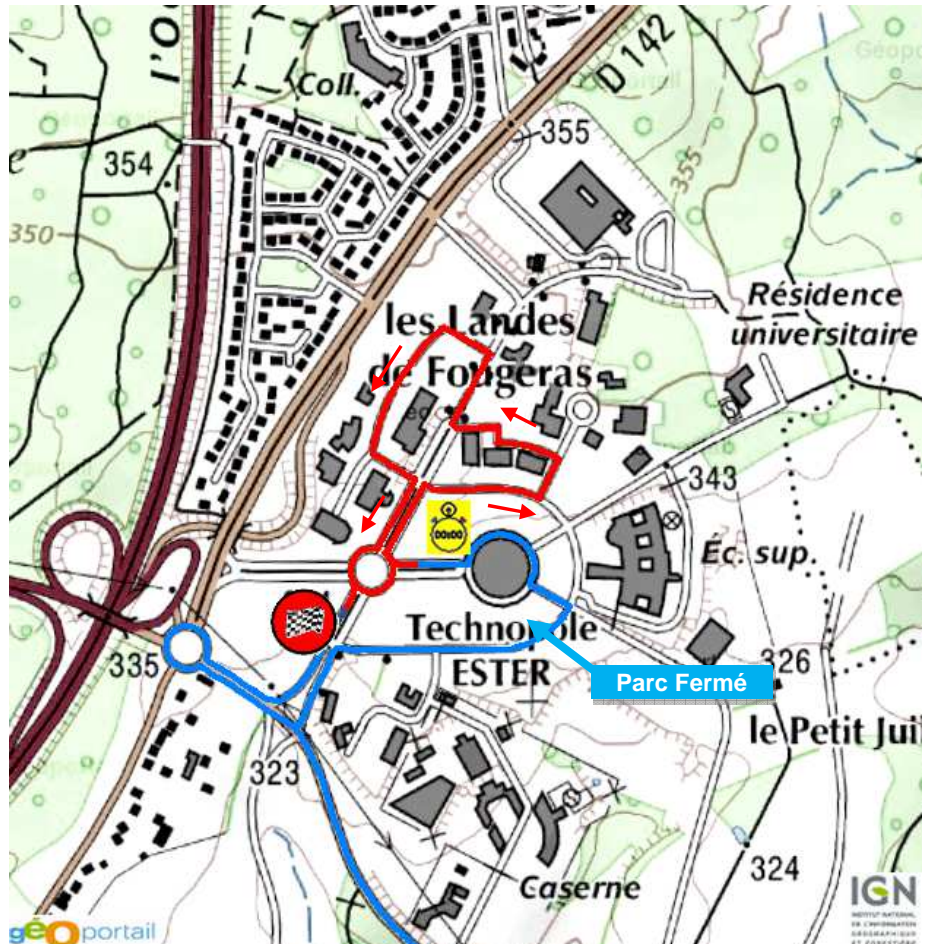
C'est une spéciale que j'aime bien, où il faut être un peu « couillu » sur la fin. On l'a faite pour la première fois l'an passé et je l'avais beaucoup appréciée en recos même si je n'avais pas pu m'exprimer dedans en course.

ES7 VILLE DE LIMOGES (2,34 km) – 19h01

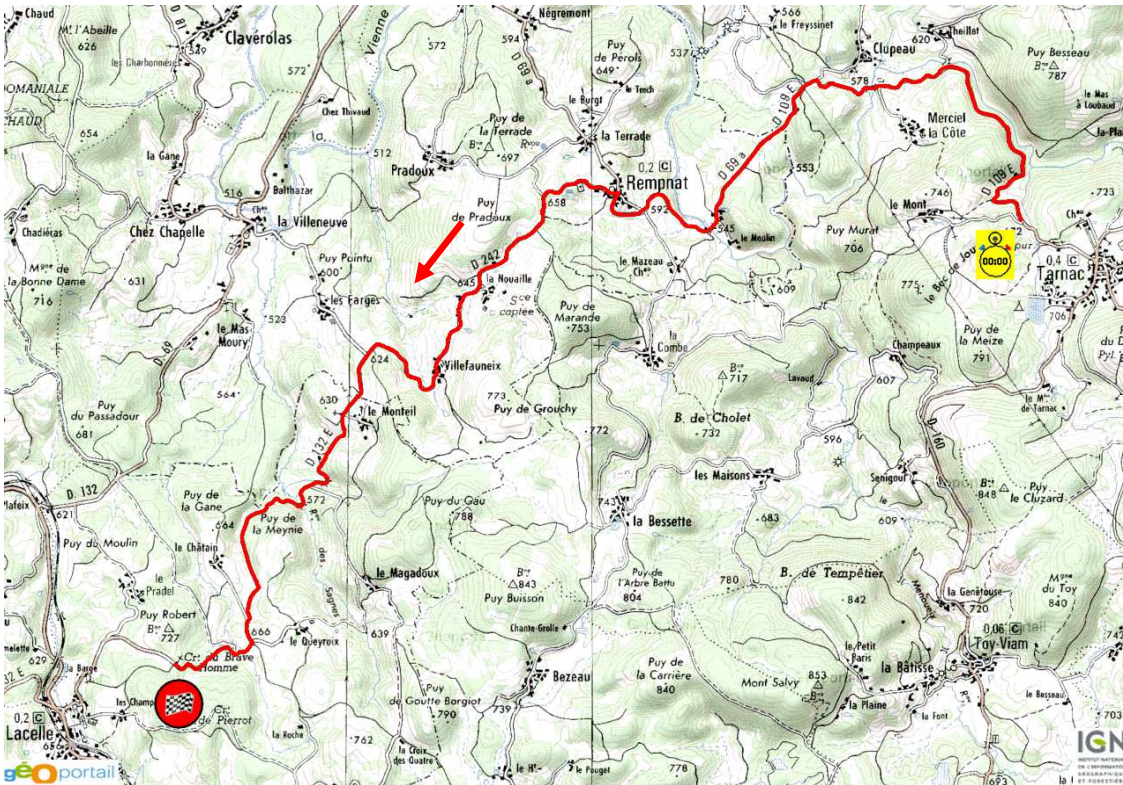
C'est une spéciale spectacle... Personnellement je n'apprécie pas trop ce genre de spéciales mais bon il faut les faire ! D'ailleurs parmi toutes, c'est loin d'être la pire tout comme celle du Touquet !

Il y a une bosse, un rond point qui nous permet de glisser un peu, c'est bien pour les spectateurs et ça attire pas mal de monde. Il le faut pour le rallye, pour la ville qui nous accueille, c'est important de jouer le jeu.

NDLR : La spéciale est constituée de 2 tours



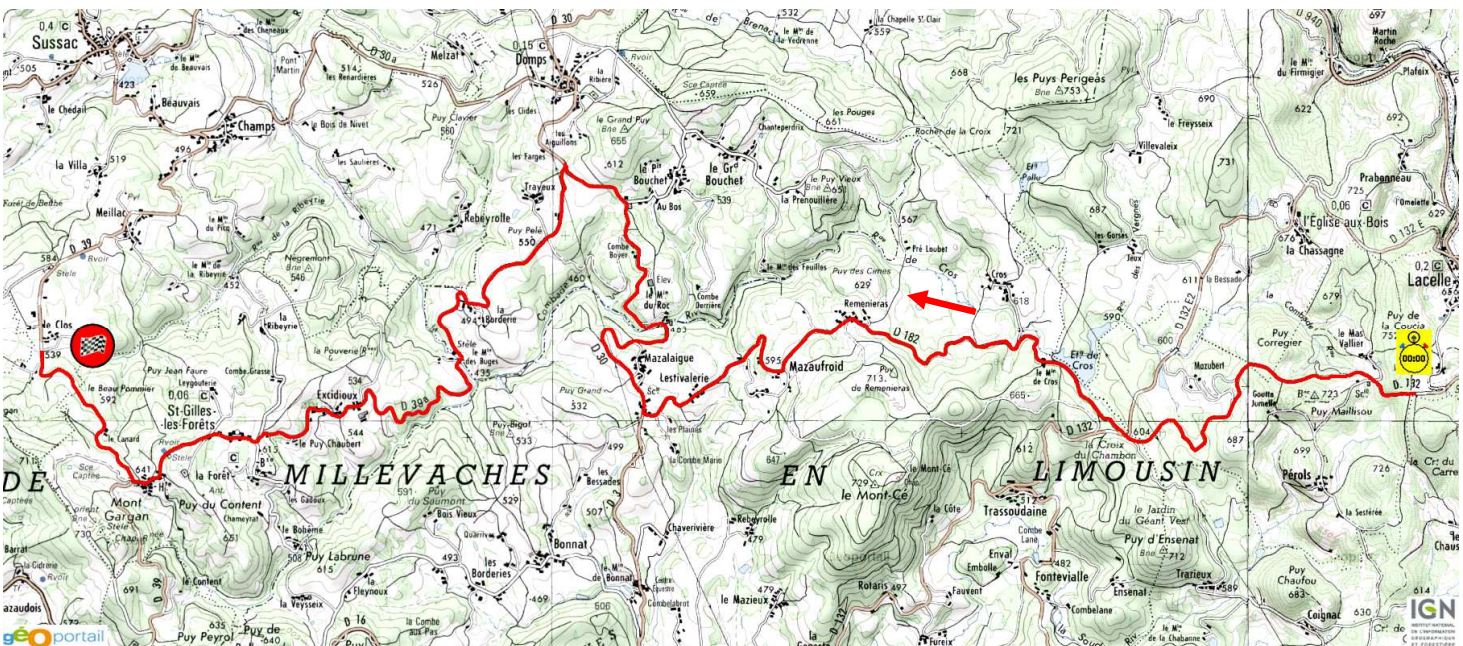
ES8/10 TARNAC – LACELLE (14,90 km) – 10h58 / 14h19



C'est une spéciale que j'ai un peu de mal à mémoriser, il y a des portions qui ont été utilisées pour la boucle de 50 km en 2011. Je me souviens cependant de l'arrivée qui sera donc le départ cette année. C'était une montée assez « chaude », très rapide et très technique, ça devrait donc être une vraie partie de plaisir dans ce sens. Dans de bonnes conditions, ça devrait être assez sympa, par contre si la météo se complique, il y a pas mal de grosses cordes qui peuvent se dégrader et là, ça peut devenir tendu...

Par rapport aux spéciales du premier jour, c'est quand même beaucoup plus étroit et plus technique avec beaucoup de passages en sous-bois, par contre, il y a du vite, et du vite dans de l'étroit, ça devient tout de suite plus compliqué ! C'est un autre type de terrain, pas loin de la veille mais tout de même différent avec beaucoup plus de chance de trouver des portions dégradées.

ES9/11 MONT GARGAN (25,00 km) – 11h26 / 14h47



C'est un gros morceau du rallye car il y a vraiment de tout dans cette spéciale. On retrouve plusieurs portions au rythme différent où on alterne du rapide/large avec du sinueux/technique et parfois du rapide/sinueux. En plus de ça, il y a un gros risque de crevaison et plusieurs pilotes en avaient fait les frais l'an dernier.

Celle-là aussi est un peu typée Charbo avec un départ sur une route large entre de gros arbres et pas mal de goudron noir.

Il y a un gros kilométrage le vendredi mais s'il y a encore quelque chose à aller chercher, c'est dans celle-là que ça se jouera. Comme on enchaîne deux spéciales à la suite, on aura déjà tapé dans les pneus dans celle d'avant, c'est un élément d'autant plus important que Mont Gargan est une spéciale qui demande à les gérer. Avec ses multiples profils, c'est vraiment un beau chrono.

S É C U R I T É R A L L I E

FFSAI

« Vous aimez le rallye.

Respectez la signalisation,
et les consignes des commissaires...

...pour profiter du spectacle
en toute sécurité... »



www.ffsa.org

CONSIGNES DE SÉCURITÉ

Respecter les consignes de sécurité sur les panneaux situés aux accès des spéciales

INTERDIT AU PUBLIC

- * devant ou derrière la rubalise rouge
- * ou dans les zones situées à moins de 2 mètres de hauteur par rapport à la route

PUBLIC AUTORISÉ uniquement

- * derrière la rubalise verte
- * dans les zones situées à plus de 2 mètres de hauteur par rapport à la route

Ne pas être distrait,

Ne pas quitter votre emplacement avant le passage de la voiture balai (drapeau à damiers sur les portières) et

Attendre l'autorisation des commissaires de route,

Ne circulez pas et ne stationnez pas sur la route,

Ne traversez pas la chaussée dans des endroits sans visibilité,

Laissez libre les accès aux épreuves spéciales pour permettre le passage des services de sécurité,

ATTENTION !!! Une interruption ne signifie pas forcément que l'épreuve est terminée,

Respectez les conseils et les instructions des commissaires,

Ecoutez le bruit des voitures qui arrivent

IL EN VA DE VOTRE SECURITE ET DE VOTRE VIE

ATTENTION !

C'est seulement avec votre pleine collaboration que les rallyes pourront survivre, Faites le maximum afin que votre passion nous aide au lieu de nous créer des difficultés. Votre imprudence pourrait apporter du retard et même faire annuler l'épreuve. Soyez vigilant car l'inattendu peut arriver à tout instant