

64EME RALLYE LYON-CHARBONNIERES-RHONE

12-14 AVRIL
2012



LE PARCOURS COMMENTE PAR DANY SNOBECK



Ne pas jeter sur la voie publique

GUIDE DU SPECTATEUR

par

www.Forum-Rallye.com

TIMING

1ère étape - Vendredi 13 Avril 2012

12:00	Sortie parc fermé - Charbonnières	
12:10	Assistance A - Charbonnières	00h20
13:13	ES1 Bibost - Bessenay - Pitaval	13,52 km
14:11	ES2 Rontalon - St Sorlin	14,49 km
15:01	Regroupement - Charbonnières	00h45
15:56	Assistance B - Charbonnières	00h30
17:24	ES3 Lyon Gerland	1,95 km
18:07	ES4 Feyzin - Solaize	2,44 km
19:10	ES5 Bibost - Bessenay - Pitaval	13,52 km
20:03	ES6 Rontalon - St Sorlin	14,49 km
20:53	Assistance C - Charbonnières	00h30
21:33	Entrée parc fermé - Charbonnières	

2ème étape - Samedi 14 Avril 2012

07:00	Sortie parc fermé - Charbonnières	
08:05	Assistance D - Lac des sapins	00h20
09:18	ES7 Les Ardillats - Chiroubles	30,16 km
10:11	ES8 Marchamp - Clavei. - St Cyr le C.	25,30 km
11:04	ES9 Les Noirs - Thizy (version courte)	15,86 km
11:34	Regroupement - Thizy	00h40
12:34	Assistance E - Lac des sapins	00h30
13:37	ES10 Les Sauvages - St Clément S/V	12,07 km
15:00	ES11 Les Ardillats - Chiroubles	30,16 km
15:58	ES12 Marchamp - Clavei. - St Cyr le C.	25,30 km
16:38	Regroupement - Meaux la Montagne	00h25
17:18	Assistance F - Lac des sapins	00h30
18:01	ES13 Les Noirs - Thizy (version longue)	18,89 km
18:49	ES14 Les Sauvages - St Clément S/V	12,07 km
19:49	Regroupement - La Tour de Salvagny	00h21
20:30	Entrée parc fermé - Charbonnières	

64^{ème} Rallye LYON - CHARBONNIERES - RHÔNE 12, 13 & 14 Avril 2012

Organisé par l'ASA du Rhône
40, Cours de Verdun
69002 LYON
04.78.38.15.70
contact@asarhone.com

2 étapes - 14 spéciales - 9 différentes
812,40 km dont 230,22 chronométrés

Shakedown :

Jeudi 12 Avril 10h00-15h00

Vérifications techniques et administratives :

Jeudi 12 Avril 15h00-21h30 (Palais des Sports Lyon Gerland)
Vendredi 13 Avril 07h00-09h15 (Palais des Sports Lyon Gerland)

Vendredi 13 Avril 2012 :

297,63 km dont 60,41 chronométrés

12h00 : départ de la 1^{ère} étape
21h33 : arrivée de la 1^{ère} étape

Samedi 14 Avril 2012 :

514,77 km dont 169,81 chronométrés

07h00 : départ de la 2^{ème} étape
20h30 : arrivée / podium de la 2^{ème} étape

Fermeture des routes : 2h30 avant le premier concurrent

Les horaires indiqués sont ceux de la première voiture sur la route.
Vendredi, les rallyes VHC et Classic s'élancent avant le rallye moderne
Samedi, le rallye moderne s'élance avant les rallyes VHC et Classic

Le Rallye LYON – CHARBONNIERES – RHÔNE compte pour :

- Le championnat de France des rallyes Pilotes (2/8) (coef.1)
- Le championnat de France des rallyes Team (2/8) (coef.1)
- Le classement promotion Trophée MICHELIN (2/8)

- La coupe de France des rallyes 2012 (coef. 3)
- Le championnat des rallyes du comité région Rhône-Alpes

Lieux clés :

Parc fermé : Charbonnières – Place Ste Luce
Parc d'assistance : Charbonnières – Conseil Régional (vendredi)
Cublize – Lac des sapins (samedi)
PC course : Dardilly – Hôtel Novotel Lyon Nord
Salle de presse : Charbonnières – Salle Ste Luce
Podium, Village VIP : Charbonnières – Place Ste Luce

Le Rallye LYON-CHARBONNIERES-RHÔNE vu par Dany SNOBECK

Le rallye Lyon-Charbonnières-Rhône est un très beau rallye, très rapide, technique et complet, avec beaucoup de pilotage et de très belles routes. C'est un rallye qui ne mérite pas un coefficient 1 cette année.

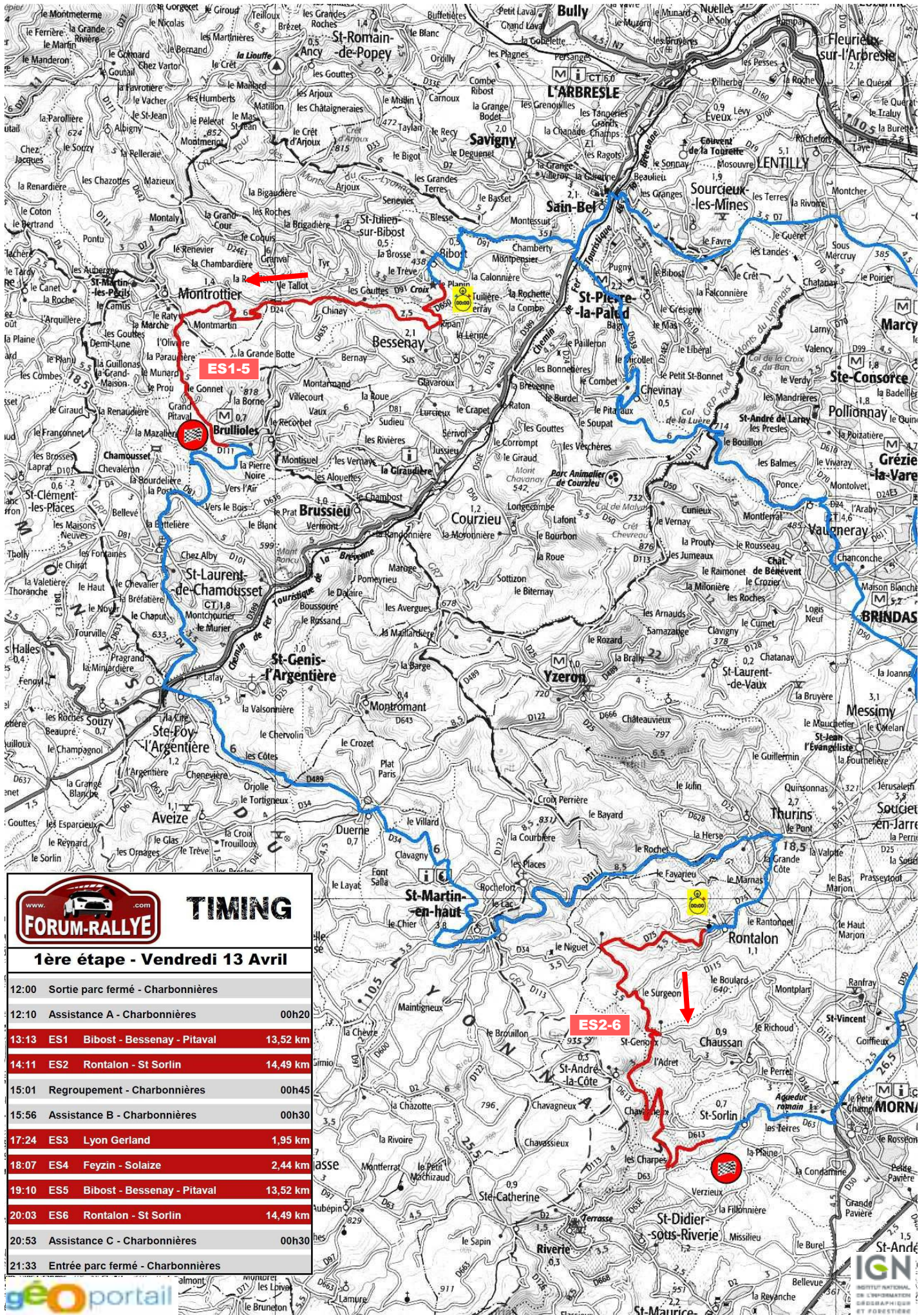
Les rallyes qui s'en rapprocheraient le plus, seraient l'Alsace ou le Limousin.


L'édition 2012 est dans la continuité des années précédentes. Au rayon nouveautés : l'ES1, Bibost-Bessenay-Pitaval à parcourir dans le sens inverse des années précédentes avec un départ de Bibost inédit, l'ES7 et 11, Les Ardillats-Chiroubles avec un départ 4 kilomètres plus bas que l'année dernière et la suppression de l'ES de Grandis-Ranchal. C'est dommage car c'était une très belle épreuve, difficile et très technique.



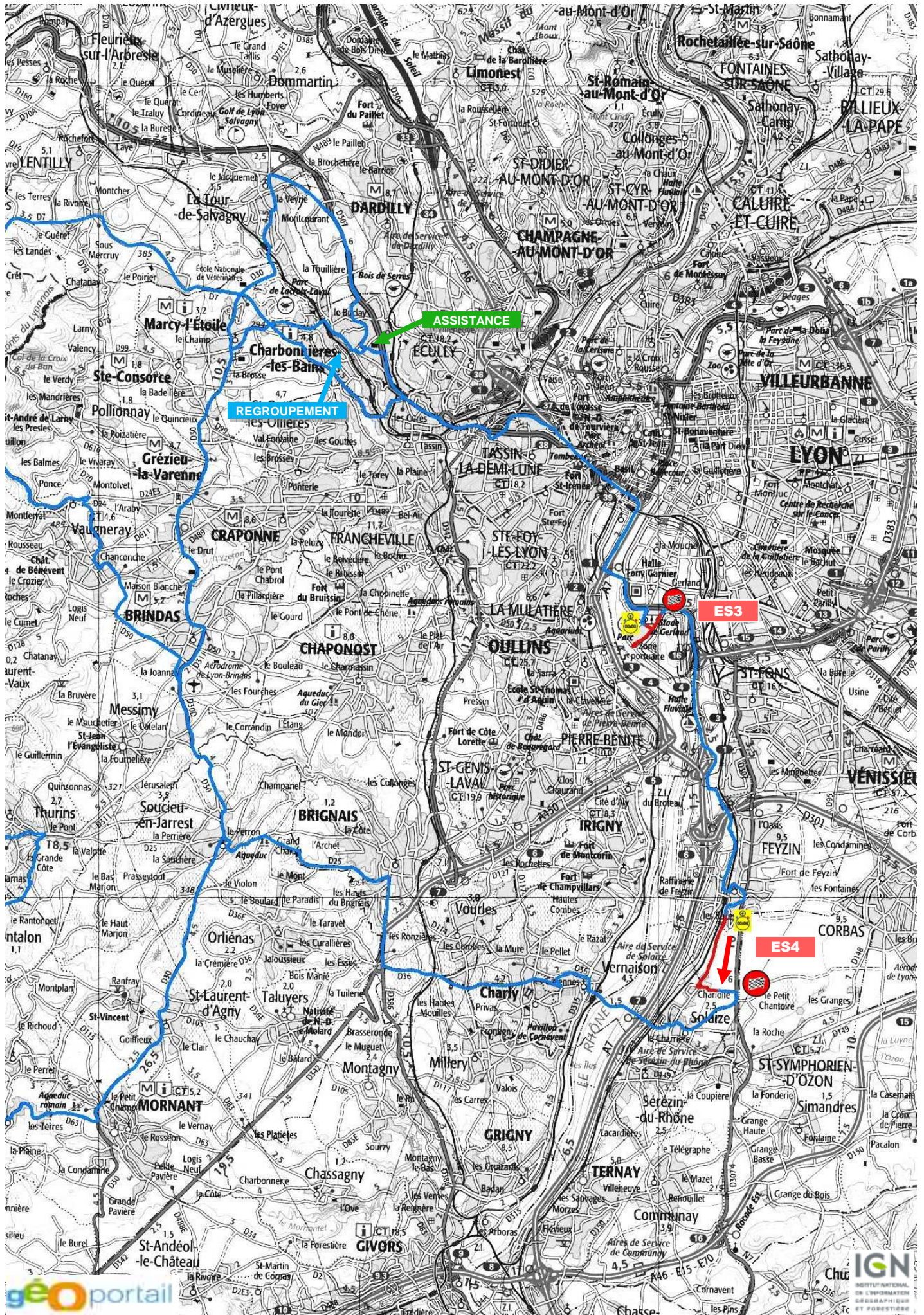
<http://www.adcracing.fr>

1ÈRE ETAPE - RALLYE LYON - CHARBONNIERES - RHONE

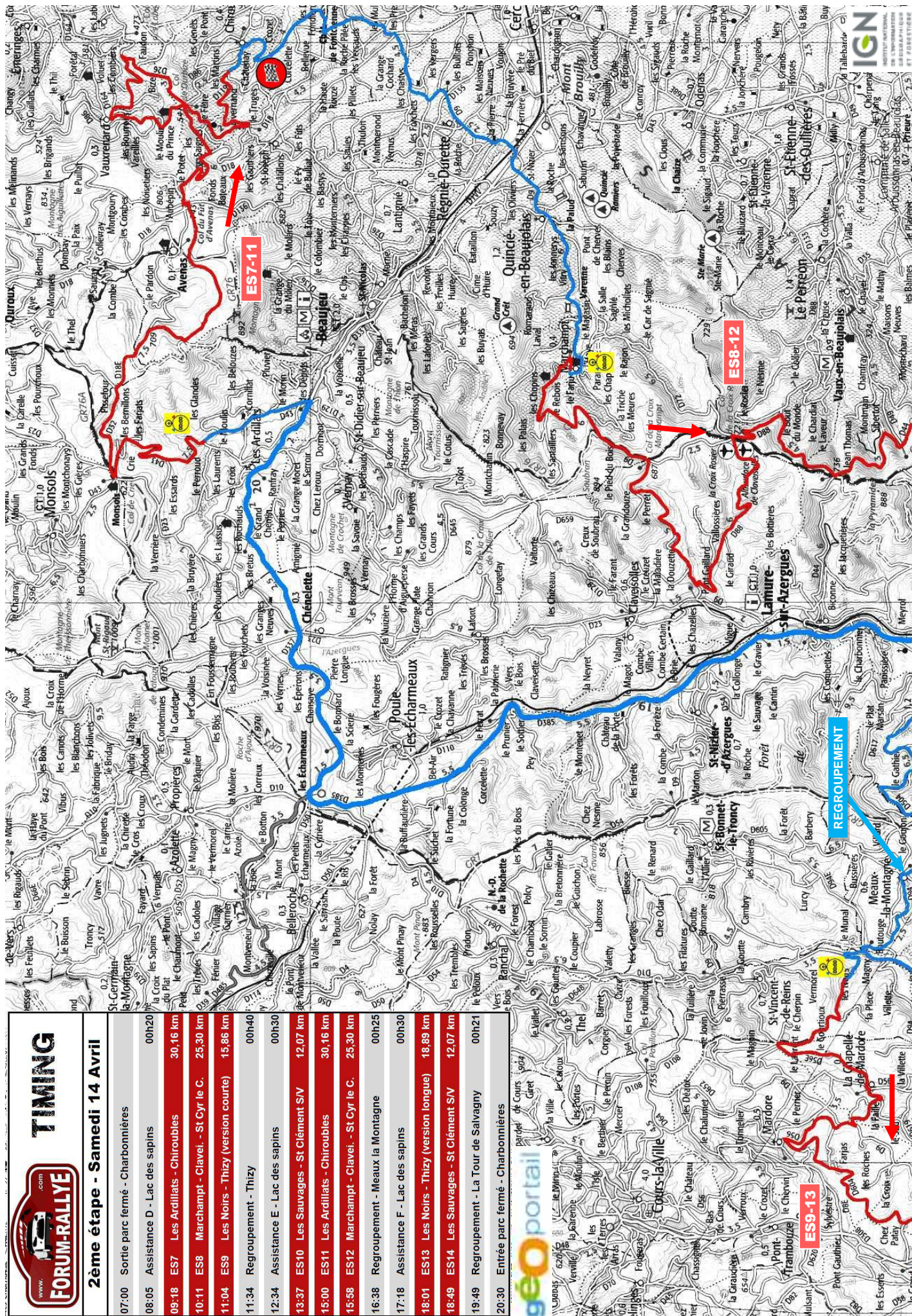


 TIMING	
1ère étape - Vendredi 13 Avril	
12:00	Sortie parc fermé - Charbonnières
12:10	Assistance A - Charbonnières 00h20
13:13	ES1 Bibost - Bessenay - Pitaval 13,52 km
14:11	ES2 Rontalon - St Sorlin 14,49 km
15:01	Regroupement - Charbonnières 00h45
15:56	Assistance B - Charbonnières 00h30
17:24	ES3 Lyon Gerland 1,95 km
18:07	ES4 Feyzin - Solaize 2,44 km
19:10	ES5 Bibost - Bessenay - Pitaval 13,52 km
20:03	ES6 Rontalon - St Sorlin 14,49 km
20:53	Assistance C - Charbonnières 00h30
21:33	Entrée parc fermé - Charbonnières

1ERE ETAPE - RALLYE LYON - CHARBONNIERES - RHONE



2EME ETAPE - RALLYE LYON - CHARBONNIERES - RHONE



TIMING	
2ème étape - Samedi 14 Avril	
07:00	Sortie parc fermé - Charbonnières
08:05	Assistance D - Lac des sapins 00h20
09:18	ES7 Les Ardillats - Chiroubles 30,16 km
10:11	ES8 Marchamp - Claveil - St Cyr le C. 25,30 km
11:04	ES9 Les Noirs - Thizy (version courte) 15,86 km
11:34	Regroupement - Thizy 00h40
12:34	Assistance E - Lac des sapins 00h30
13:37	ES10 Les Sauvages - St Clément SV 12,07 km
15:00	ES11 Les Ardillats - Chiroubles 30,16 km
15:58	ES12 Marchamp - Claveil - St Cyr le C. 25,30 km
16:38	Regroupement - Meaux la Montagne 00h25
17:18	Assistance F - Lac des sapins 00h30
18:01	ES13 Les Noirs - Thizy (version longue) 18,89 km
18:49	ES14 Les Sauvages - St Clément SV 12,07 km
19:49	Regroupement - La Tour de Salvagny 00h21
20:30	Entrée parc fermé - Charbonnières



REGROUPEMENT

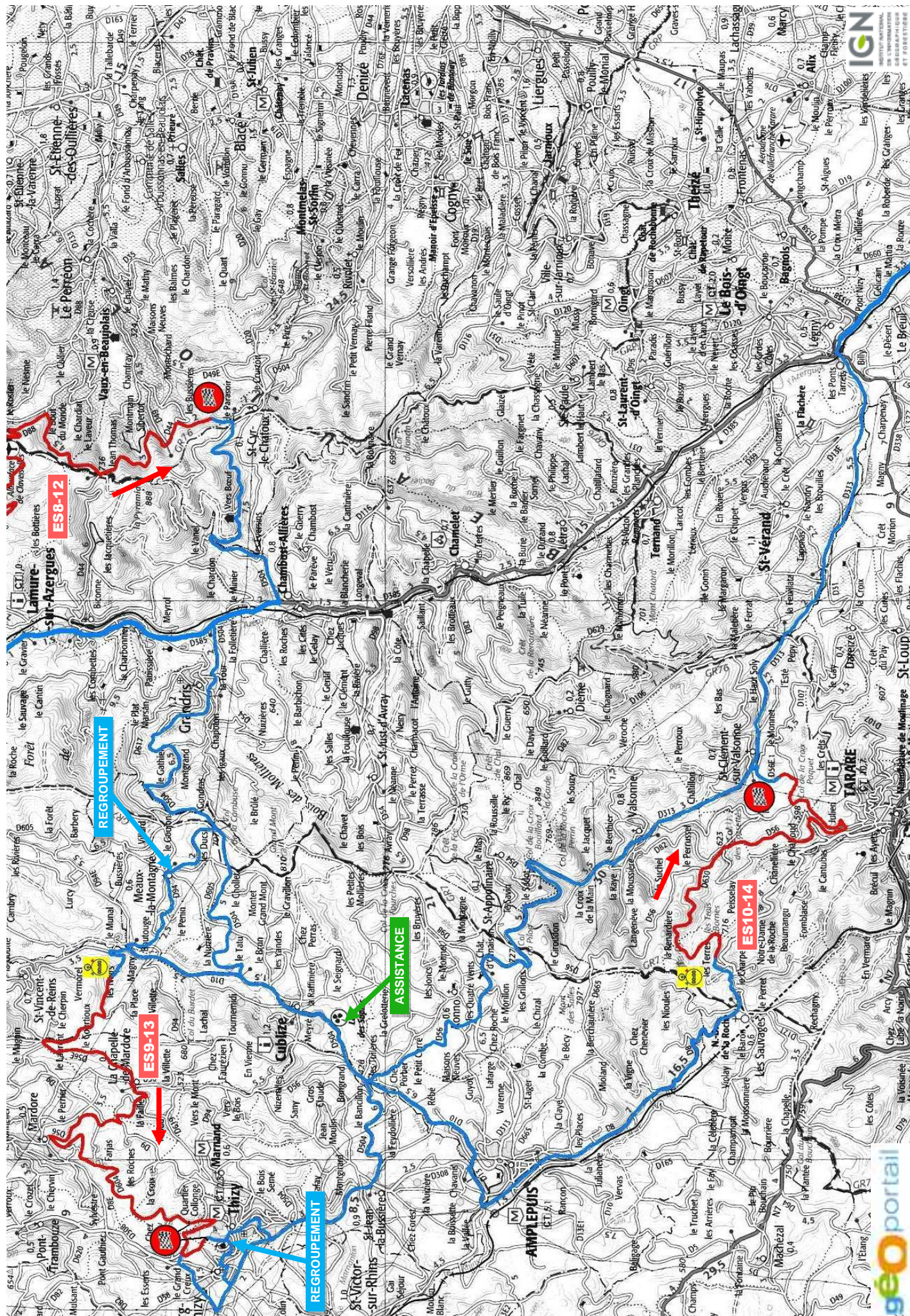
ES9-13

ES8-12

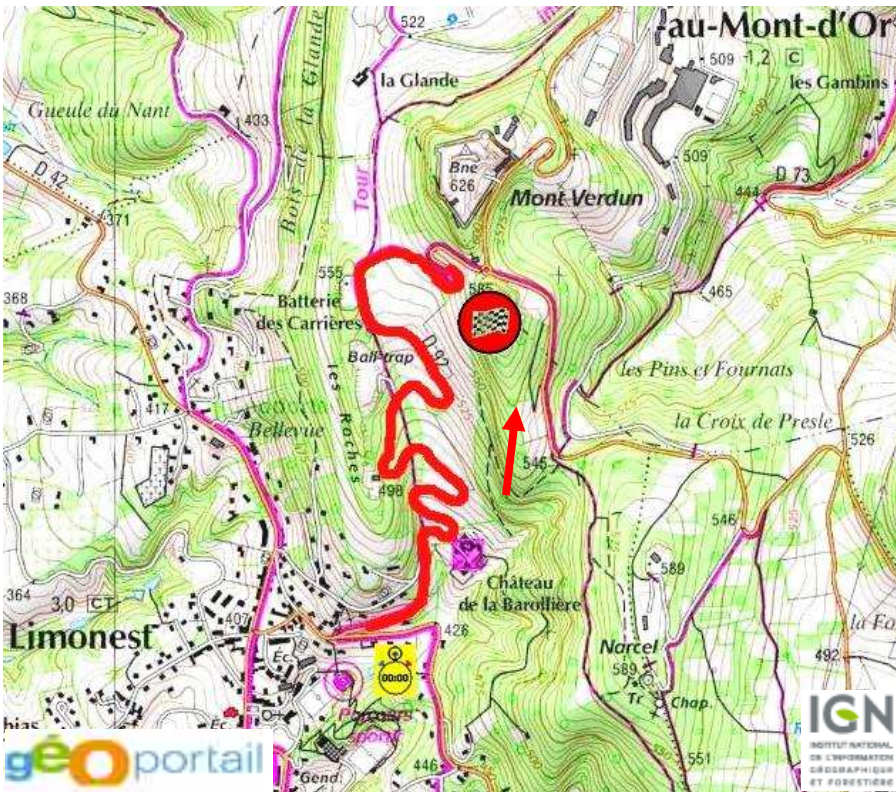
ES7-11



2EME ETAPE - RALLYE LYON - CHARBONNIERES - RHONE



SHAKEDOWN LIMONEST-MONT VERDUN (2,68KM) - 10 A 15H



C'est le même depuis plusieurs années. Il emprunte le tracé de la course de côte de Limonest-Mont Verdun.

Il n'est pas forcément représentatif car son revêtement est parfait. Mais il permet de mettre au point les différents réglages de la voiture en toute sécurité et donne un bon ressenti des sur et sous virages.

On peut attaquer sans risque car la route est assez large, bien découpée, pas très rapide et sans piège. Attention toutefois au virage à hauteur du grand mur, un droite en 3 avec un freinage en appui.



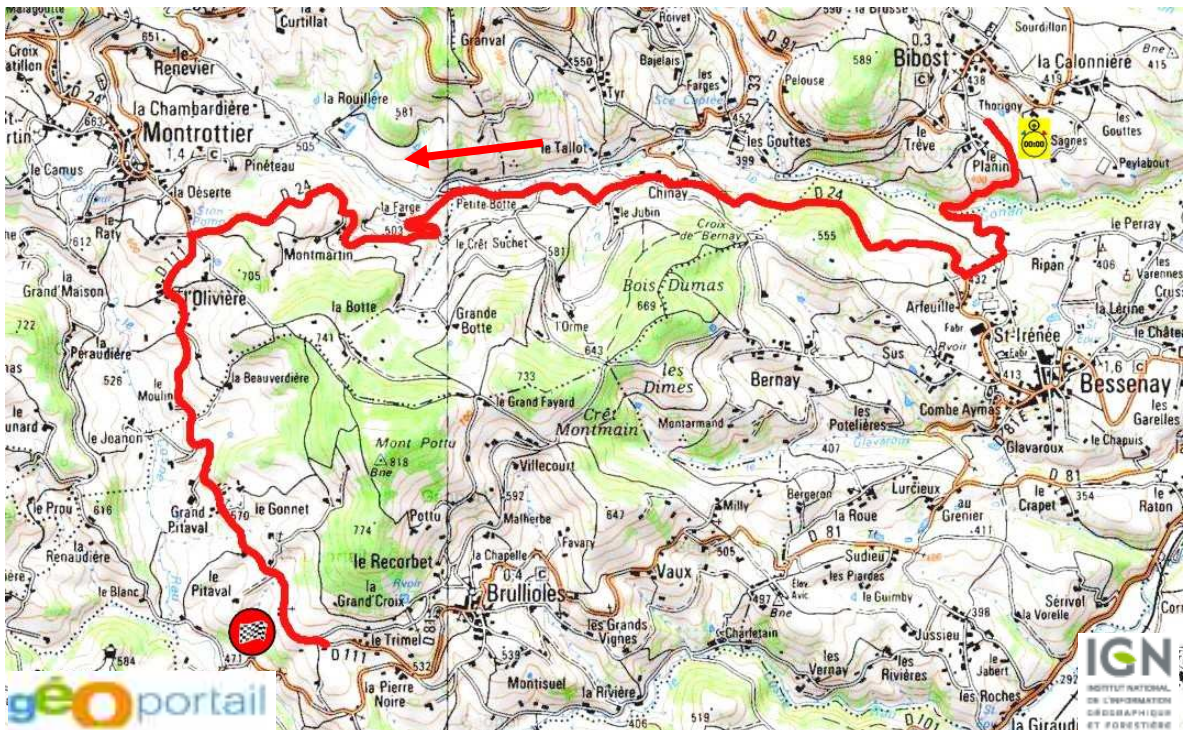
ES1/5 BIBOST-BESSENAVY-PITAVAL (13,52KM) - 13H13/19H10

Une nouvelle spéciale que je ne connais que dans le sens inverse. Il est donc difficile de la décrire précisément. Je sais qu'elle a été parcourue dans ce sens il y a une dizaine d'années.

Le départ, de Bibost est entièrement nouveau. On descend en direction de Bessenay avant de reprendre la spéciale par l'arrivée de l'an passé.

C'est une spéciale pas trop difficile car très visuelle, avec un bon revêtement et du grip qui permet une bonne mise en jambe. Le rythme y est tout de même très élevé.

A 3 kilomètres de l'arrivée, il y a une bosse qui jetait beaucoup en sens inverse. A voir comment elle se négociera cette année. On terminera par une descente extrêmement rapide depuis Montrottier et une arrivée juste avant la fameuse épingle de Brullioles.



ES2/6 RONTALON-ST SORLIN (14,49KM) - 14H11/20H03



C'est le sens inverse de 2011. Cette spéciale a été parcourue dans cette configuration en 2008. Mais je la trouve plus intéressante dans le sens 2011.

Elle est beaucoup plus tourmentée que la 1ère spéciale. Le départ est très rapide jusqu'au changement de direction du pont de Croix-Forest qui offre aux spectateurs une tribune naturelle.

La route est belle jusqu'à la mi-parcours où on rencontre un changement d'adhérence à l'épingle de Chaussan. Le revêtement devient alors plus glissant. On prend une petite route forestière très glissante avec une belle bosse jusqu'à une route plus large où se succèdent deux épingles en descente.

Un carrefour à droite nous emmène sur une route très piégeuse et rapide vers une épingle gauche bien connue des photographes.

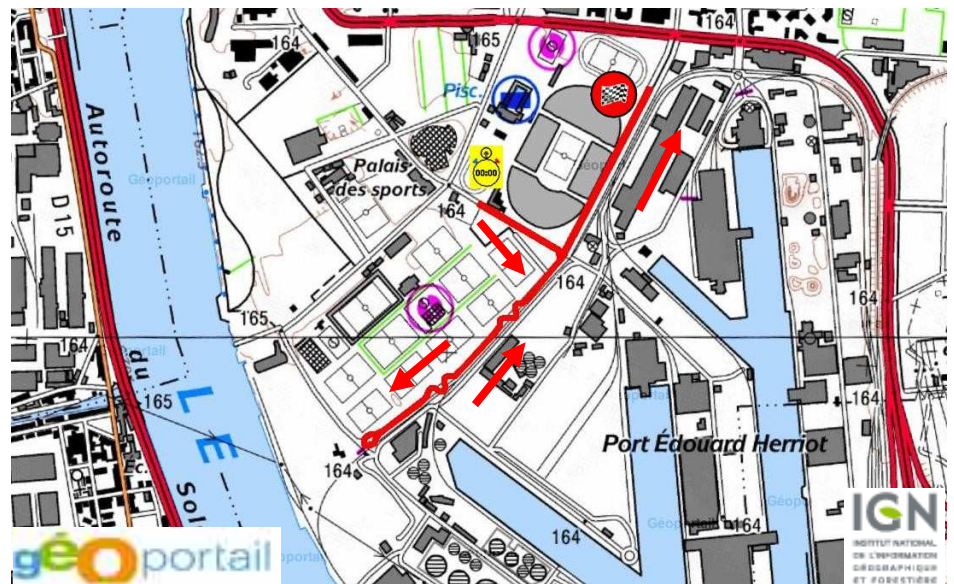
Les deux derniers kilomètres sont très rapides avec de gros freinages.



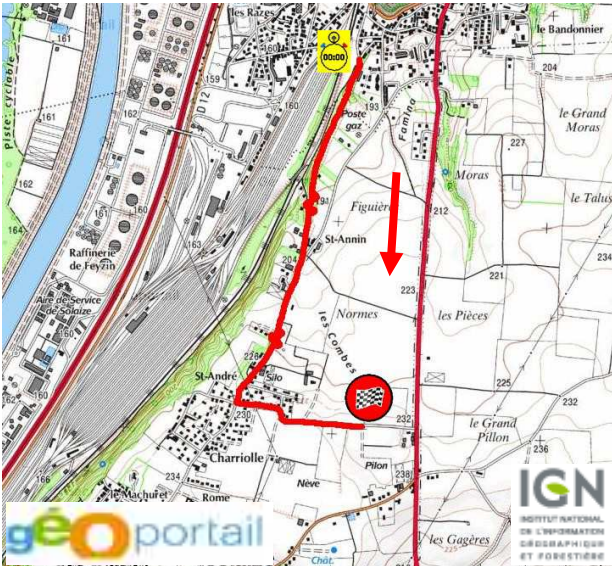
ES3 LYON GERLAND (1,95KM) - 17H24

Une « classique ». C'est une spéciale spectacle pour le public où il y a, selon moi, plus à perdre qu'à gagner. Le public lyonnais peut s'y rendre en métro.

On commence par un virage à droite pour une ligne droite entrecoupée de deux chicanes avant de faire demi-tour. On reprend la ligne droite et les chicanes dans l'autre sens avant un léger virage à gauche un peu bosselé.



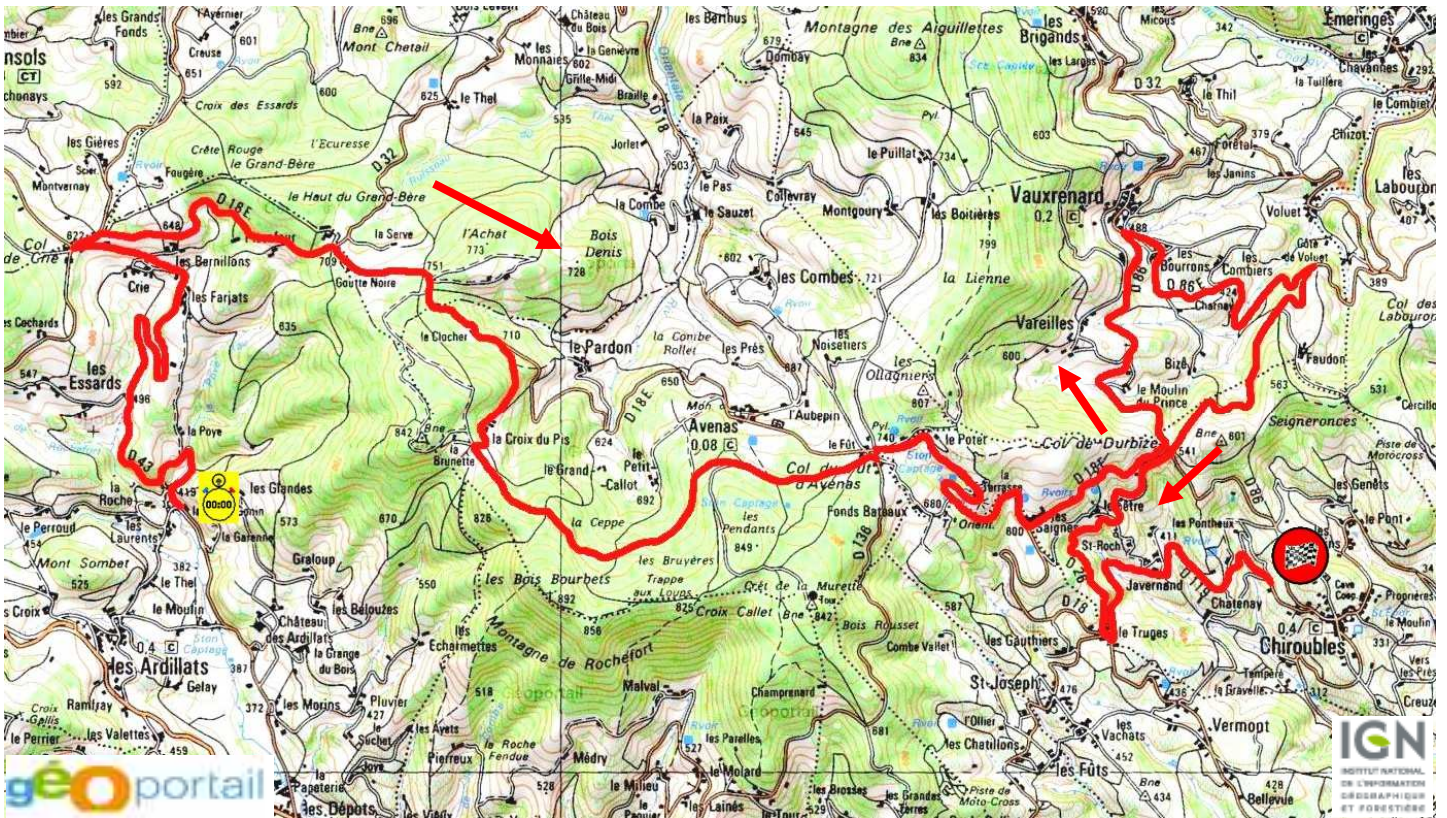
ES4 FEYZIN-SOLAIZE (2,44KM) - 18H07



Une spéciale où il n'y a peu d'accès pour le public sauf à l'arrivée. Une courte spéciale où encore une fois, il y a plus à perdre qu'à gagner. Elle est très rapide et il faut faire très attention aux trottoirs. La première partie, presque toute droite, est elle aussi entrecoupée de deux chicanes. Au bout, on tourne à gauche dans un carrefour pour se diriger vers l'arrivée.



ES7/11 LES ARDILLATS-CHIROUBLES (30,16KM) - 9H18/15H00



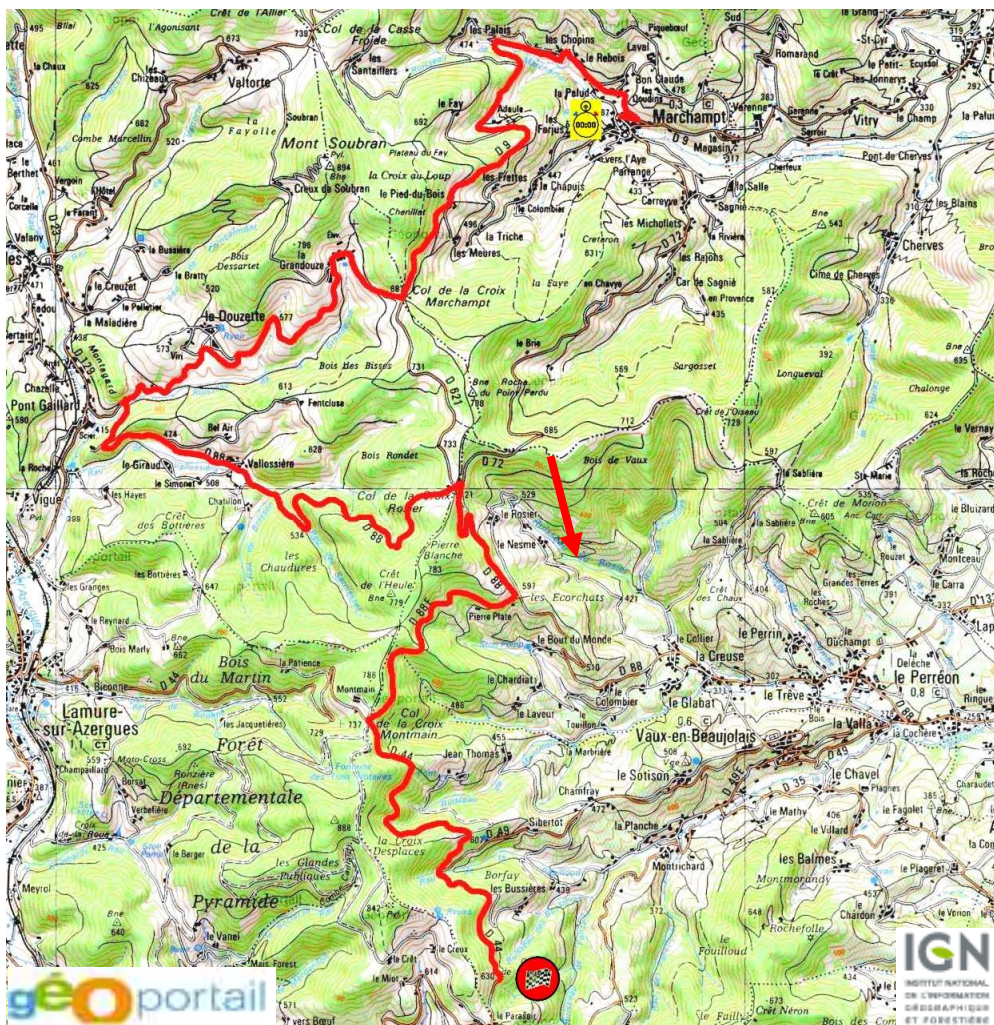
Spéciale à parcourir dans le même sens qu'en 2011 mais rallongée au départ de 4 kilomètres. Elle fait partie des spéciales mythiques du Charbo. C'est une belle spéciale, très intéressante, avec de gros freinages, dans laquelle il faudra gérer les pneumatiques à cause de ces 30 kilomètres et du grip qui y est fort important.

Ces 4 premiers kilomètres avaient déjà été parcourus en 2008. C'est le parcours d'une ancienne course de côte, très large avec de grandes courbes et de gros virages, sans trop de difficultés jusqu'au rond point du Col de Crie.

A partir de là, on reprend la version 2011 avec un gros freinage et un changement de direction. La route est très belle et rapide, il y a de longues courbes jusqu'à un carrefour à droite où l'on enchaîne sur une petite route forestière glissante et sale. Il vaut mieux être un peu « en-dessous » car c'est vraiment étroit et rapide. Ensuite, on arrive sur un double carrefour gauche-droite, puis de nouveau, une route très large avec une descente rapide dont un très long droit pour un gros freinage. Les pneus y sont fortement sollicités jusqu'à l'épingle de Vauxrenard. Le profil reste le même jusqu'à une deuxième épingle où l'on reprend une montée très large jusqu'à la chicane du Col de Durbize qui offre la particularité de voir passer les voitures deux fois. On redescend alors vers le col de Truges et sa longue épingle gauche très prisée des spectateurs, pour finir, une route dans les vignes jusqu'à Chiroubles, assez sale et un peu moins large, au revêtement toujours abrasif qui fait mal aux pneus.

Cette spéciale est globalement large et rapide et les pneus sont mis à rude épreuve, d'autant qu'il faut enchaîner avec Marchamp qui n'est pas plus économe.

ES8/12 MARCHAMPT-ST CYR LE CHATOUX (25,30KM) - 10H11/15H58



Comme Chiroubles, c'est une spéciale mythique, à parcourir dans le même sens que l'an dernier, qui nécessite de gérer les pneus afin qu'ils restent constants.

Départ de Marchampt avec la célèbre course de côte, puis sortie du village et première épingle. C'est un très belle route avec de très gros freinages sur les premiers kilomètres plutôt favorables aux pistards, jusqu'au Col de la Croix de Marchampt où on attaque une descente extrêmement rapide avec 4 droits, un gros freinage puis une succession de virages et de freinages masqués, sur un excellent revêtement.

Milieu de spéciale, la fameuse épingle gauche près du pont de Very où l'on arrive très fort. Là aussi, une tribune naturelle s'offre aux nombreux spectateurs.

On continue toujours sur une belle route rapide qui nous emmène pratiquement à fond jusqu'à Vallosière pour atteindre le haut du Col de la Croix-Rosier, très technique mais très large avec un bon grip mais attention de ne pas dégrader les pneumatiques. Suivent deux épingles en descente, une gauche et une droite, avec de gros freinages à grande vitesse.

On attaque ensuite une portion rapide pour un changement de direction à droite avec gros freinage en appui, puis une petite route étroite en montée jusqu'au Col de la Croix Montmain où l'on tourne à gauche dans un carrefour avec une marche. S'en suit une belle route dans une descente rapide jusqu'à un beau changement de direction avec une grosse compression. Enfin, une montée avec une succession de

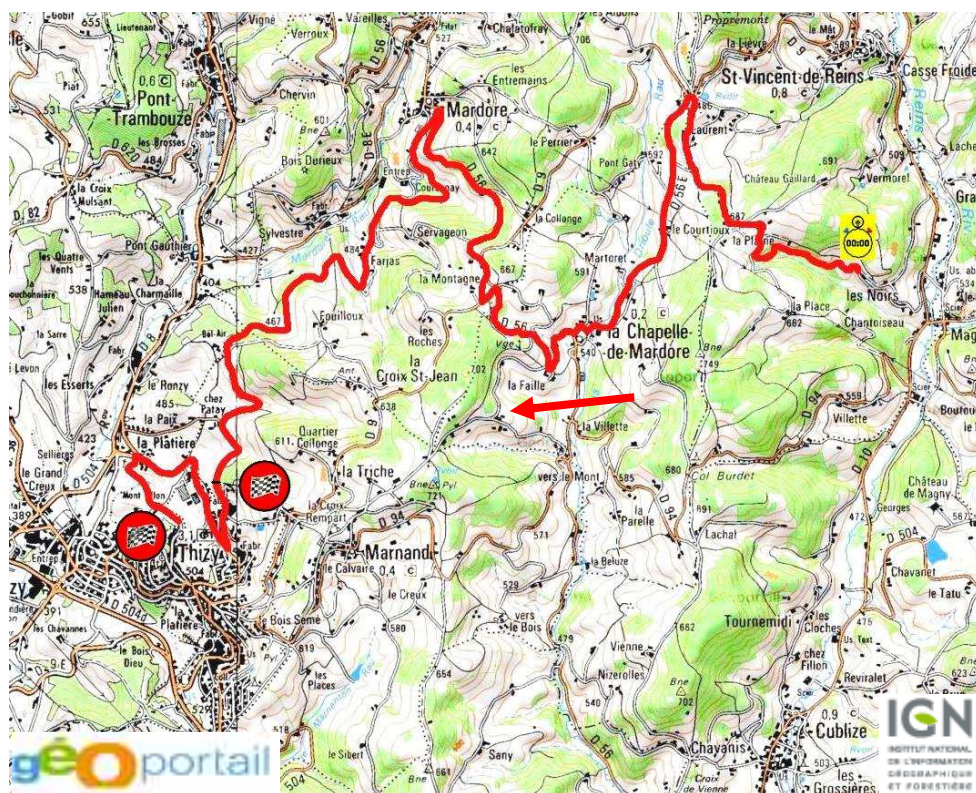
virages très rapides et l'arrivée sur une belle route et des virages en $4^{\circ}/5^{\circ}$ avec de longs appuis où les pneus souffrent beaucoup.

ES9/13 LES NOIRS-THIZY (15,86KM/18,89KM) - 11H04/18H01

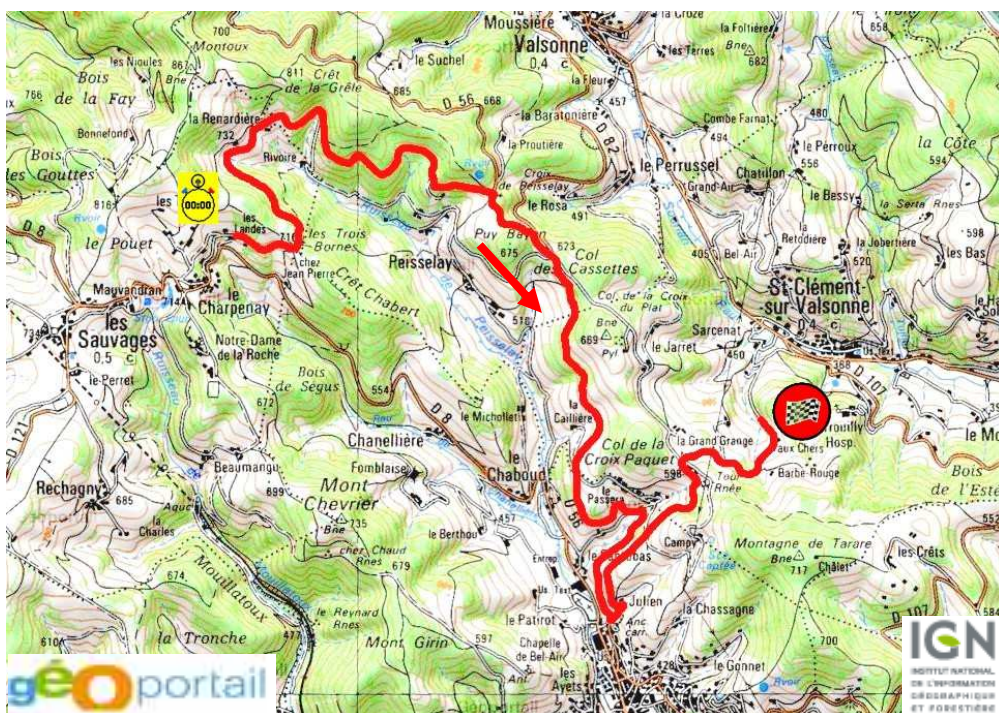
Une spéciale variée mais assez étroite, difficile et sale, surtout au deuxième passage. C'est une spéciale qui demande à maintenir le rythme.

Départ en bas d'une ferme. La route est très étroite à la sortie du village et très sale sur les 3 premiers kilomètres, ensuite la route devient très large et très rapide, sans grande difficulté, jusqu'à l'épingle gauche de St Vincent de Reins et son gros freinage.

On prend ensuite une route en descente moyennement large avec de beaux virages rapides, avalés sur le même rythme. Le revêtement est bon, tout comme le grip jusqu'à la Chapelle de Mardore. De très belles courbes dans le village où on commence à remonter jusqu'à deux carrefours, un gauche puis un droit. Ensuite, une portion de route beaucoup plus étroite dans la forêt, puis de nouveau une route très très rapide jusqu'à l'épingle gauche de Mardore. Là, on reprend une route beaucoup plus étroite mais avec un bon revêtement et un bon grip. Pas de grosse difficulté sauf quelques gros freinages cachés. L'arrivée du premier tour, avant Thizy est sur une portion très rapide et pas large du tout. Celle du deuxième, dans le village, est très rapide, avec de beaux virages en aveugle, notamment à l'entrée du contournement de Thizy.



ES10/14 LES SAUVAGES-ST CLEMENT S/V (12,07KM) - 13H37/18H49



Une spéciale très difficile qui nécessite une grande application dans les trajectoires surtout sur la fin.

Les premiers kilomètres se parcourent sur une route moyennement large mais sale. Après la scierie, un très long gauche à grande vitesse qui se termine par un freinage en appui à l'aveugle. Gros piège !

Ensuite une route assez facile mais toujours très sale qui emmène jusqu'au Col des Cassettes et là, un grand moment de vitesse sur une route très large avec des courbes aux trajectoires tendues.

Sur la fin, deux gros pièges et un changement de direction où on arrive à très grande vitesse. On attaque alors une montée très rapide mais plutôt facile avant un virage très important au Col de la Croix Paquet, qu'il faut négocier à la perfection en aveugle pour être très vite dans la descente.

Enfin, 2 ou 3 virages moyennement rapides pour une arrivée à fond de 6.



**GAGNEZ UN BAPTEME DE COPILOTE
EN C4 WRC AVEC P. GREIFFENBERG
ET**



**POUR PARTICIPER,
RENDEZ-VOUS SUR **FORUM-RALLYE.COM** !**