

65EME RALLYE LYON CHARBONNIERES RHONE

2013

LE PARCOURS COMMENTÉ PAR...



LUDOVIC GAL

FFSA
 CHAMPIONNAT DE FRANCE RALLYE



Arno - flashencote.fr.gd

DU 18 AU 20 AVRIL 2013

TIMING			
1ère étape - Vendredi 19 avril			
11:30	Sortie parc fermé - Charbonnières		
11:35	Assistance A - Charbonnières		0h25
12:48	ES1	Rontalon - Saint Sorlin	14,49 km
14:01	ES2	Bibost - Bessenay - Pitaval	13,52 km
15:01	Regroupement - Charbonnières		
16:41	Assistance B - Charbonnières		0h30
18:09	ES3	Rontalon - Saint Sorlin	14,49 km
19:02	ES4	Feyzin - Solaize	2,44 km
19:45	ES5	LYON gerland	1,95 km
20:35	Entrée parc fermé - Charbonnières		

2ème étape - Samedi 20 avril			
06:45	Sortie parc fermé - Charbonnières		
07:50	Assistance C - Lac des Sapins		0h40
09:23	ES6	Les Ardillats - Chiroubles	30,16 km
10:21	ES7	Marchampt - Clavei. - St Cyr le C.	25,30 km
11:19	ES8	Les Noirs - Thizy (version courte)	15,86 km
11:49	Regroupement - Thizy		
12:59	Assistance D - Lac des Sapins		0h35
14:27	ES9	Les Ardillats - Chiroubles	30,16 km
15:25	ES10	Marchampt - Clavei. - St Cyr le C.	25,30 km
16:23	ES11	Les Noirs - Thizy (version longue)	18,89 km
17:13	Regroupement - Le Bancillon		
17:43	Assistance E - Lac des Sapins		0h20
18:36	ES12	St Clément S/V - Les Sauvages	12,15 km
19:26	Regroupement - La Tour de Salvagny		
20:00	Entrée parc fermé / Podium - Charbonnières		

65^{ème} RALLYE LYON CHARBONNIERES - RHONE

18, 19, & 20 avril 2013

Organisé par l'ASA du RHÔNE
40, Cours de Verdun
69002 LYON

Tel : 04.78.38.15.70 - Fax : 04.78.42.25.67
contact@asahhone.com / http://www.asahhone.com

2 étapes - 12 spéciales - 9 différentes
717,94 km dont 204,71 chronométrés

Shakedown :

Jeu. 18 avril 12h00-17h00 (Limonest – 2,675 km)

Vérifications techniques et administratives :

Jeu. 18 avril 15h00-23h00 (Palais des Sports de Gerland)

Vendredi 19 avril 2013 :

231,50 km dont 46,89 chronométrés

11h30 : départ de la 1^{ère} étape

20h35 : arrivée de la 1^{ère} étape

Samedi 20 avril 2013 :

486,44 km dont 157,82 chronométrés

06h45 : départ de la 2^{ème} étape

20h00 : arrivée / podium de la 2^{ème} étape

Les horaires indiqués sont ceux de la première voiture sur la route.
Vendredi, les rallyes VHC et Classic s'élancent avant le rallye moderne
Samedi, le rallye moderne s'élance avant les rallyes VHC et Classic

Le Rallye Lyon Charbonnières - Rhône compte pour :

- Le Championnat de France des rallyes Pilotes (2/9) (coef.1)
- Le Championnat de France des rallyes Team (2/9) (coef.1)
- Le Championnat de France des rallyes Marque (2/9)
- Le Classement promotion Trophée Michelin (2/9)
- La Coupe de France des rallyes 2013 (coef. 3)
- Le Championnat des rallyes du Comité Région Rhône-Alpes
- Le Citroën Racing Trophy DS3 (1/6)
- Le Citroën Racing Trophy DS3 Junior (1/6)
- L'Opel Adam Cup (1/6)

Lieux clés :

Podium, Parc fermé : Charbonnières – Place Sainte Luce
Salle de presse : Charbonnières – Salle Sainte Luce
PC course : Dardilly – Hôtel Novotel Lyon Nord
Parc d'assistance 1 : Charbonnières – Conseil Régional
Parc d'assistance 2 : Cublize – Lac des Sapins
Vérifications : Lyon – Palais des Sports de Gerland

Le Rallye LYON CHARBONNIERES – RHONE vu par Ludovic Gal

Le Charbo est un rallye que j'apprécie, ça fait plusieurs années que je le fais et je connais pas mal de portions. C'est un rallye proche de la maison, c'est appréciable car il y'a un peu plus de monde qu'on connaît au bord des spéciales.

C'est un beau rallye, je trouve juste un peu dommage que certaines spéciales aient pas mal changé, avec des portions trop rapides, on est vite au rupteur avec certaines voitures et on ne peut pas toujours lutter avec les autres concurrents.

Le timing est super, une journée et demi, c'est très bien. Souvent les conditions météo sont changeantes avec des averses le vendredi ou le samedi. Entre Chiroubles et Marchampt, qui ne sont pas sur les mêmes versants, on peut se retrouver en slick avec des averses, ça fait le charme du rallye.

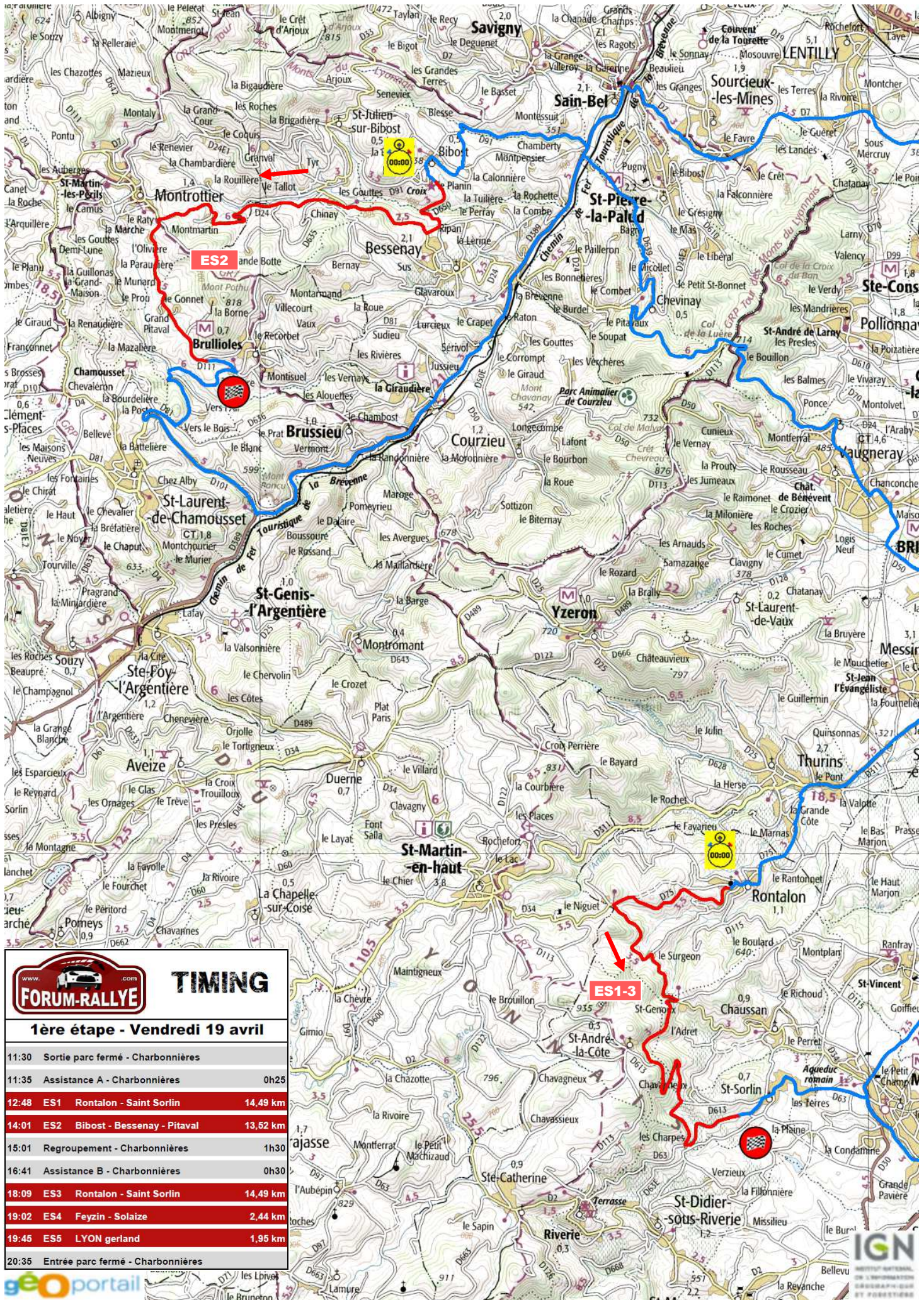
J'apprécie vraiment Chiroubles et Marchampt, avec une préférence pour Chiroubles où le grip est vraiment bon, on peut vraiment prendre du plaisir, même en slick sous la pluie.

De notre côté, on est content de participer, de prendre le départ et on sera là pour se faire plaisir.



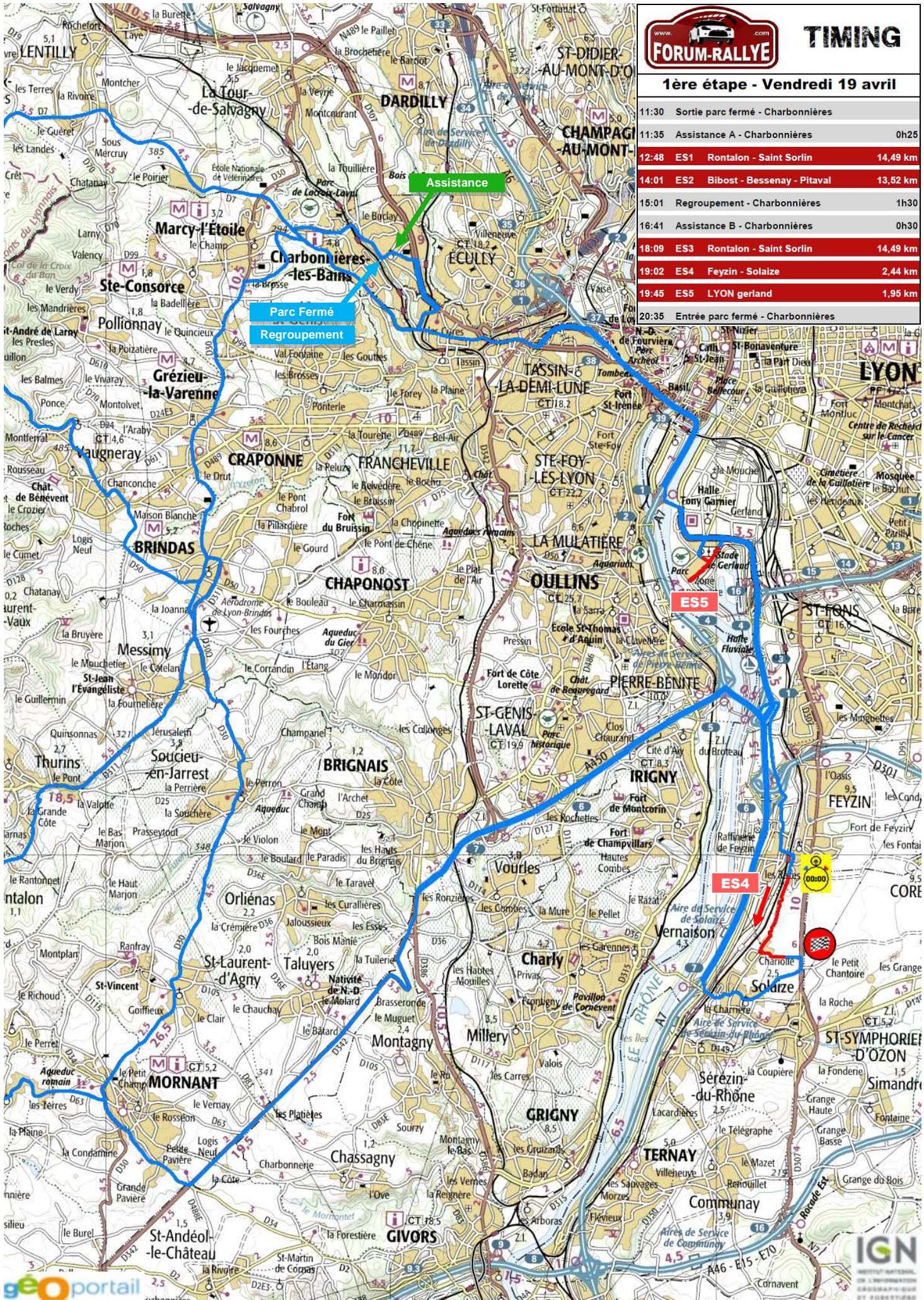
Arno - flashencote.fr.gd

1ERE ETAPE - 65EME RALLYE LYON CHARBONNIERES - RHONE



 TIMING	
1ère étape - Vendredi 19 avril	
11:30	Sortie parc fermé - Charbonnières
11:35	Assistance A - Charbonnières 0h25
12:48	ES1 Ranton - Saint Sorlin 14,49 km
14:01	ES2 Bibost - Bessenay - Pitaval 13,52 km
15:01	Regroupement - Charbonnières 1h30
16:41	Assistance B - Charbonnières 0h30
18:09	ES3 Ranton - Saint Sorlin 14,49 km
19:02	ES4 Feyzin - Solaize 2,44 km
19:45	ES5 LYON gerland 1,95 km
20:35	Entrée parc fermé - Charbonnières

1ERE ETAPE - 6SEME RALLYE LYON CHARBONNIERES - RHONE

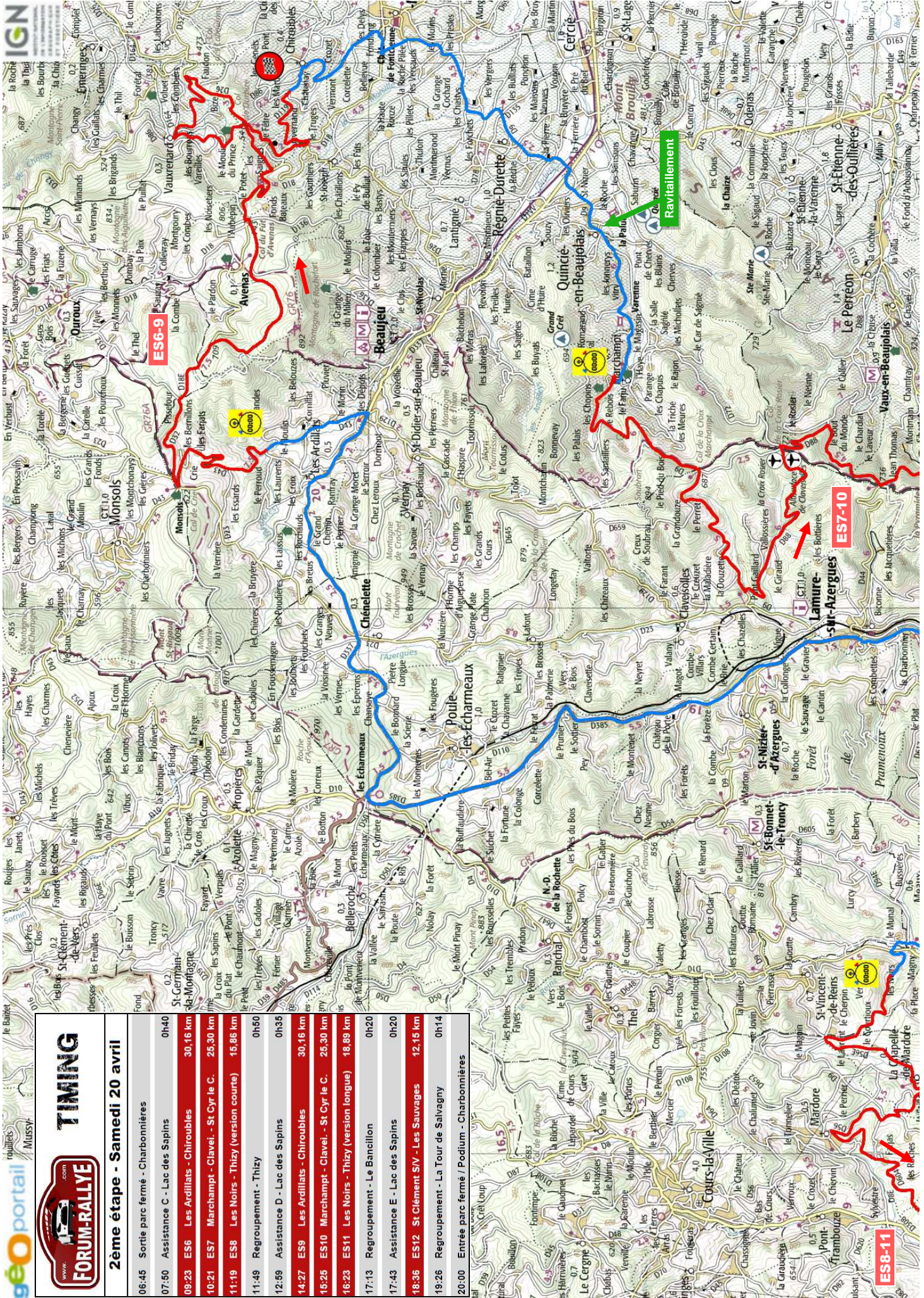





TIMING

1ère étape - Vendredi 19 avril

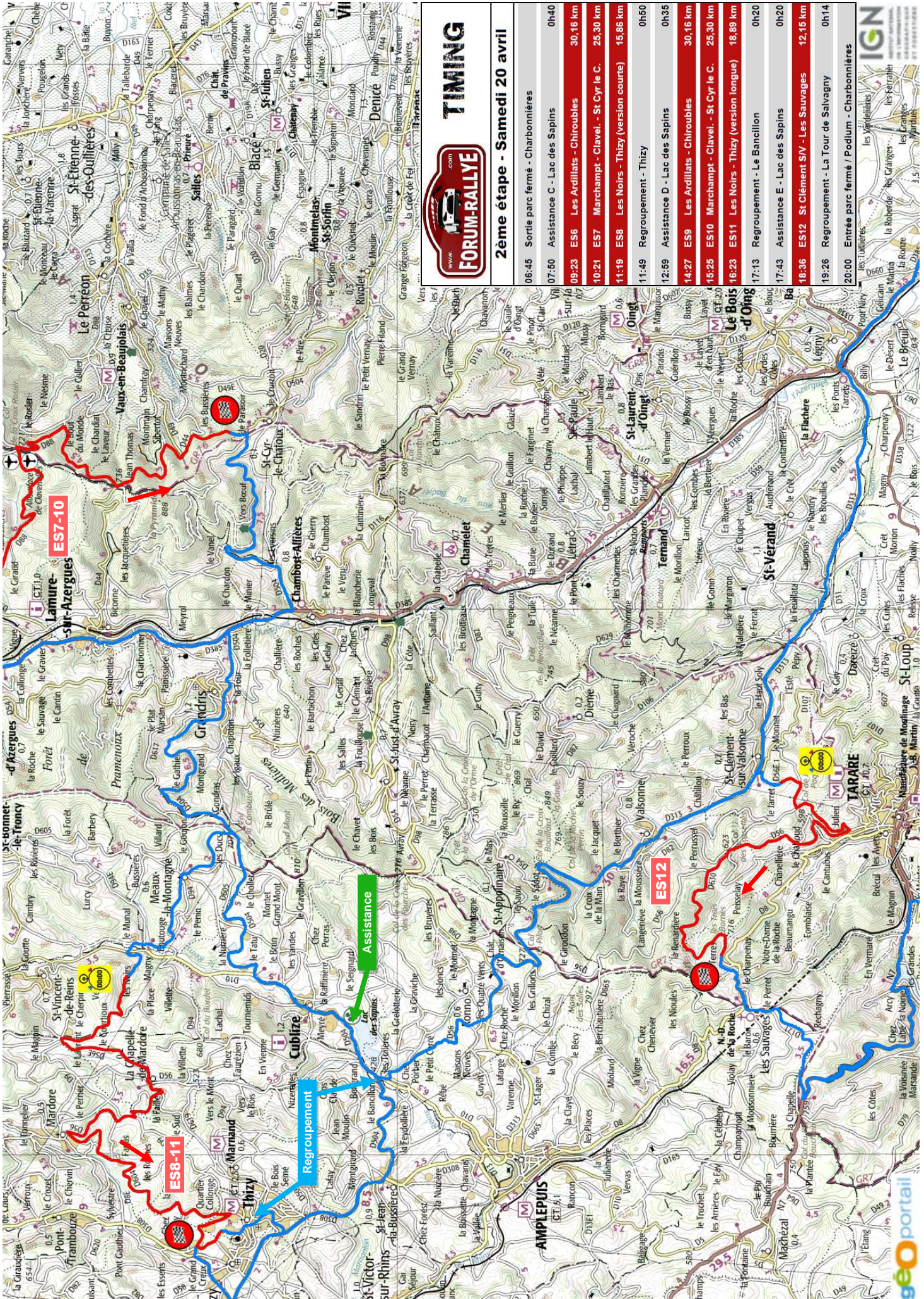
11:30	Sortie parc fermé - Charbonnières	
11:35	Assistance A - Charbonnières 0h25	
12:48	ES1	Rontalon - Saint Sorlin 14,49 km
14:01	ES2	Bibost - Bessenay - Pitalval 13,52 km
15:01	Regroupement - Charbonnières 1h30	
16:41	Assistance B - Charbonnières 0h30	
18:09	ES3	Rontalon - Saint Sorlin 14,49 km
19:02	ES4	Feyzin - Solaize 2,44 km
19:45	ES5	LYON gerland 1,95 km
20:35	Entrée parc fermé - Charbonnières	


2EME ETAPE - 65EME RALLYE LYON CHARBONNIERES - RHONE



	
	
2ème étape - Samedi 20 avril	
08:45	Sortie parc fermé - Charbonnières
07:50	Assistance C - Lac des Sapins 0h40
09:23	ES6 Les Ardillats - Chiroubles 30.16 km
10:21	ES7 Marchamp - Clavel - St Cyr le C. 25.30 km
11:19	ES8 Les Noirs - Thizy (version courte) 15.86 km
11:49	Regroupement - Thizy 0h50
12:59	Assistance D - Lac des Sapins 0h35
14:27	ES9 Les Ardillats - Chiroubles 30.16 km
15:25	ES10 Marchamp - Clavel - St Cyr le C. 25.30 km
16:23	ES11 Les Noirs - Thizy (version longue) 18.89 km
17:13	Regroupement - Le Bancillon 0h20
17:43	Assistance E - Lac des Sapins 0h20
18:36	ES12 St Clément SV - Les Sauvages 12.15 km
19:26	Regroupement - La Tour de Salvagny 0h14
20:00	Entrée parc fermé / Podium - Charbonnières

2EME ETAPE - 6SEME RALLYE LYON CHARBONNIERES - RHONE



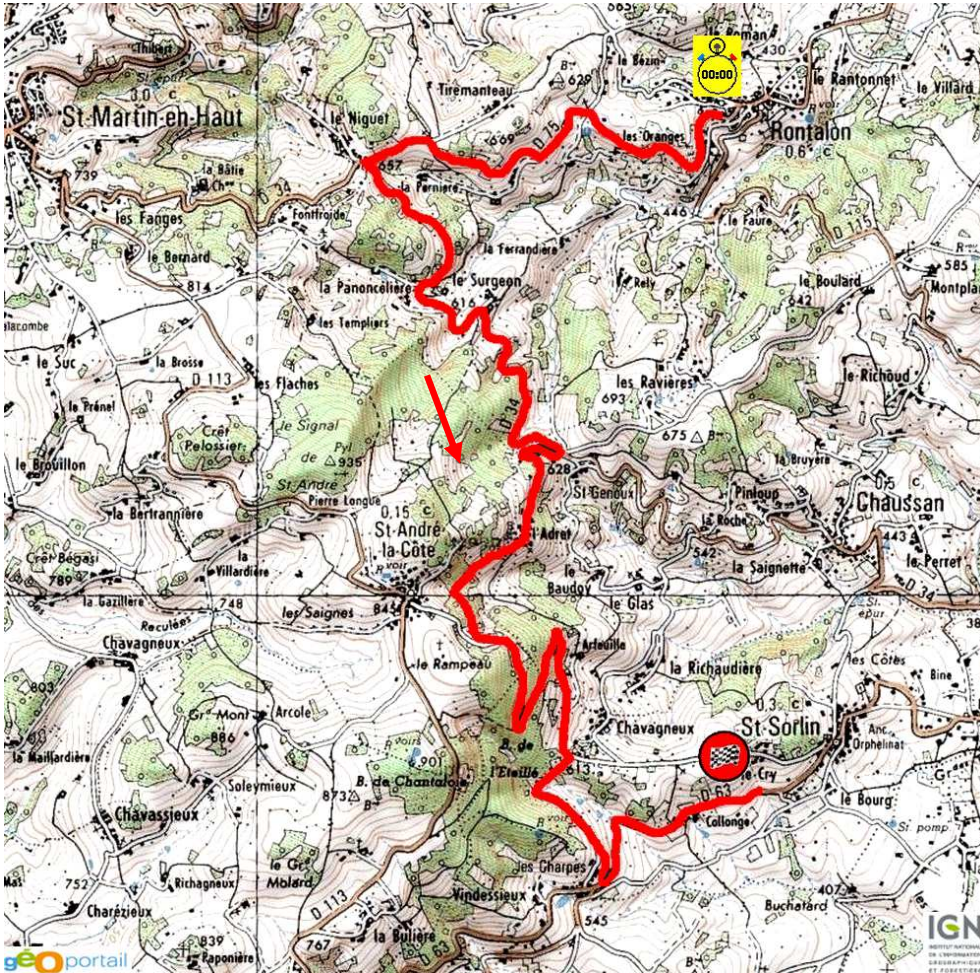


TIMING

2ème étape - Samedi 20 avril

06:45	Sortie parc fermé - Charbonnières	
07:50	Assistance C - Lac des Sapins	0h40
09:23	ES6 Les Ardillats - Chiroubles	30,16 km
10:21	ES7 Marchamp - Clavel - St Cyr le C.	25,30 km
11:19	ES8 Les Noirs - Thizy (version courte)	15,86 km
11:49	Regroupement - Thizy	0h50
12:59	Assistance D - Lac des Sapins	0h35
14:27	ES9 Les Ardillats - Chiroubles	30,16 km
15:25	ES10 Marchamp - Clavel - St Cyr le C.	25,30 km
16:23	ES11 Les Noirs - Thizy (version longue)	18,89 km
17:13	Regroupement - Le Bancillon	0h20
17:43	Assistance E - Lac des Sapins	0h20
18:36	ES12 St Clément S/V - Les Sauvages	12,15 km
19:26	Regroupement - La Tour de Salvagny	0h14
20:00	Entrée parc fermé / Podium - Charbonnières	

ES1/3 RONTALON – St. SORLIN (14,49 km) – 12h48 / 18h09



C'est une spéciale assez rapide, toujours très tendue en trajectoires car ça va très très vite.

On débute avec des courbes assez rapides jusqu'au premier croisement de la Croix Forest avec un changement de direction à gauche. On attaque ensuite une légère descente dans les bois, toujours sur le même tempo.

Après une épingle à droite en montée, on prend un petit VO, c'est très vite, pas très large et dans les bois. On ressort sur une bosse dans un droite avant une portion en descente pour les gros cœurs avec des enfilades toniques, puis deux épingles pour terminer jusqu'à l'arrivée toujours sur un gros rythme, avec des rapports de boîte entre 4 et 5.

Chaque fois que j'ai fait cette spéciale, il y a toujours eu une météo incertaine, avec pas mal de goudron noir sur la première portion, ensuite le grip est bon en milieu de spéciale, puis de nouveau moyen après le petit VO, il y a souvent eu des coups de théâtre dans ce chrono.

C'est une spéciale que j'apprécie, assez facile à mémoriser pour un pilote, mais c'est toujours dur de faire un temps dedans, il faut un gros rythme et essayer de freiner le moins possible la voiture.

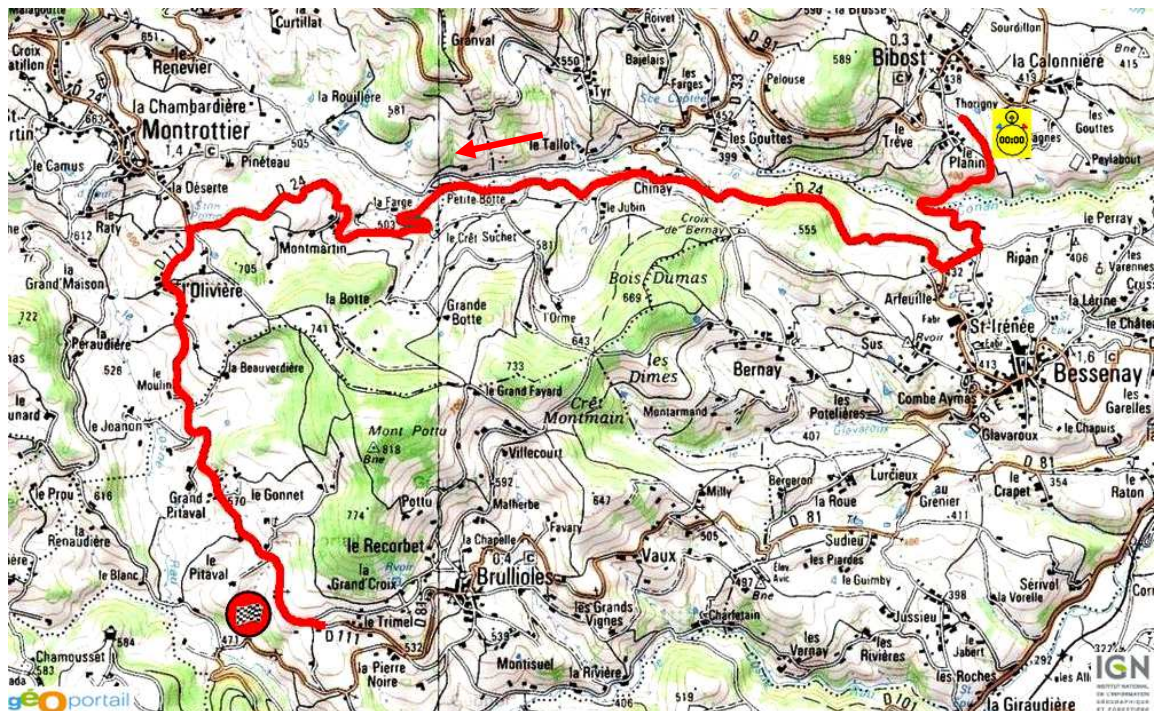
C'est toujours difficile, parce que c'est la première, mais comme c'est un peu large, ça permet de se lâcher rapidement. Quand on n'a pas roulé depuis quelques temps, ça reste difficile d'être vite dans le coup.

ES2 BIBOST – BESSEY – PITAVAL (13,52 km) – 14h01

Comme l'an dernier, le départ est assez large avec une forte pente, le premier droite, très très long et très rapide, avec des pneus pas forcément chauds, est toujours un peu tendu.

On prend ensuite une portion en descente assez large, avec de bons virages et un bon grip jusqu'au premier changement de direction à droite où on prend un petit VO qui nous fait remonter sur la route supérieure.

On reprend ensuite la spéciale à l'envers des années précédentes, une portion en sous bois très rapide avec quelques virages piégeux qui arrivent très vite et qui sont cachés derrière des gauches. Ensuite on attaque une partie en montée, avec pas mal de plaques noires.

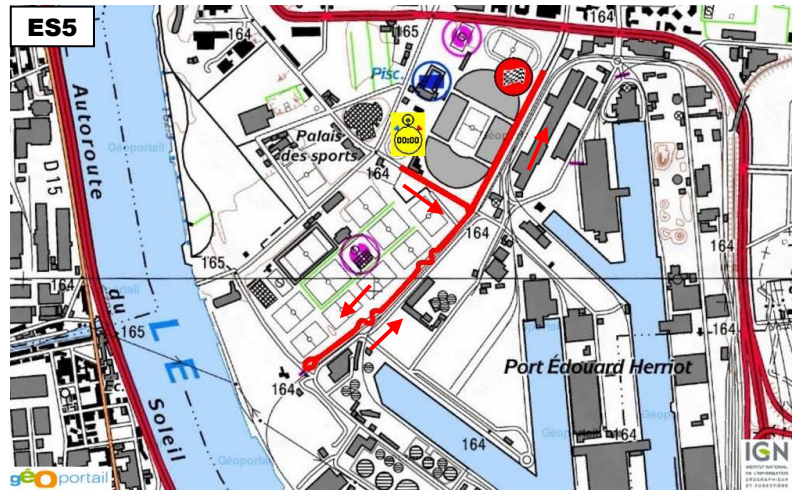
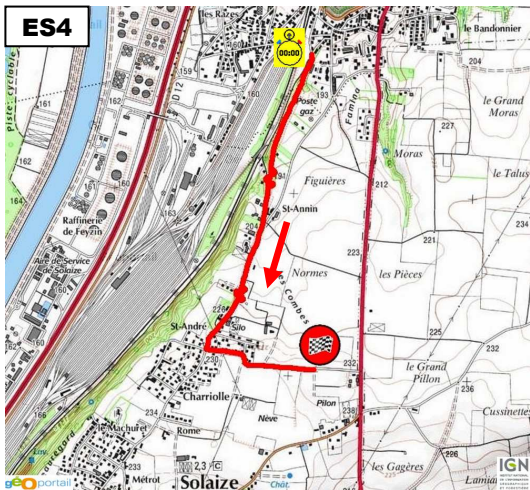


Après cette belle partie, on a un changement de direction gauche à Montrottier pour rejoindre l'arrivée, c'est un plateau avec de longues courbes qui sont assez techniques à tenir en trajectoire parce que très rapide, sur des rapports de 4-5-6. Juste avant l'arrivée, il y'a un petit gauche avec une bosse bien sympathique.

C'est une spéciale rapide avec un grip changeant, très bon sur le début et la fin et moyen au milieu avec pas mal de plaques noires. C'est une spécificité du Charbo, les spéciales du vendredi ne sont pas constantes en grip alors que le samedi, c'est soit bon, soit mauvais, mais toujours pareil du début à la fin. Comme dans Rontalon, il y a souvent des changements climatiques, l'an dernier on avait pris la pluie.

ES4 FEYZIN – SOLAIZE (2,44 km) – 19h02

ES5 LYON GERLAND (1,95 km) – 19h45

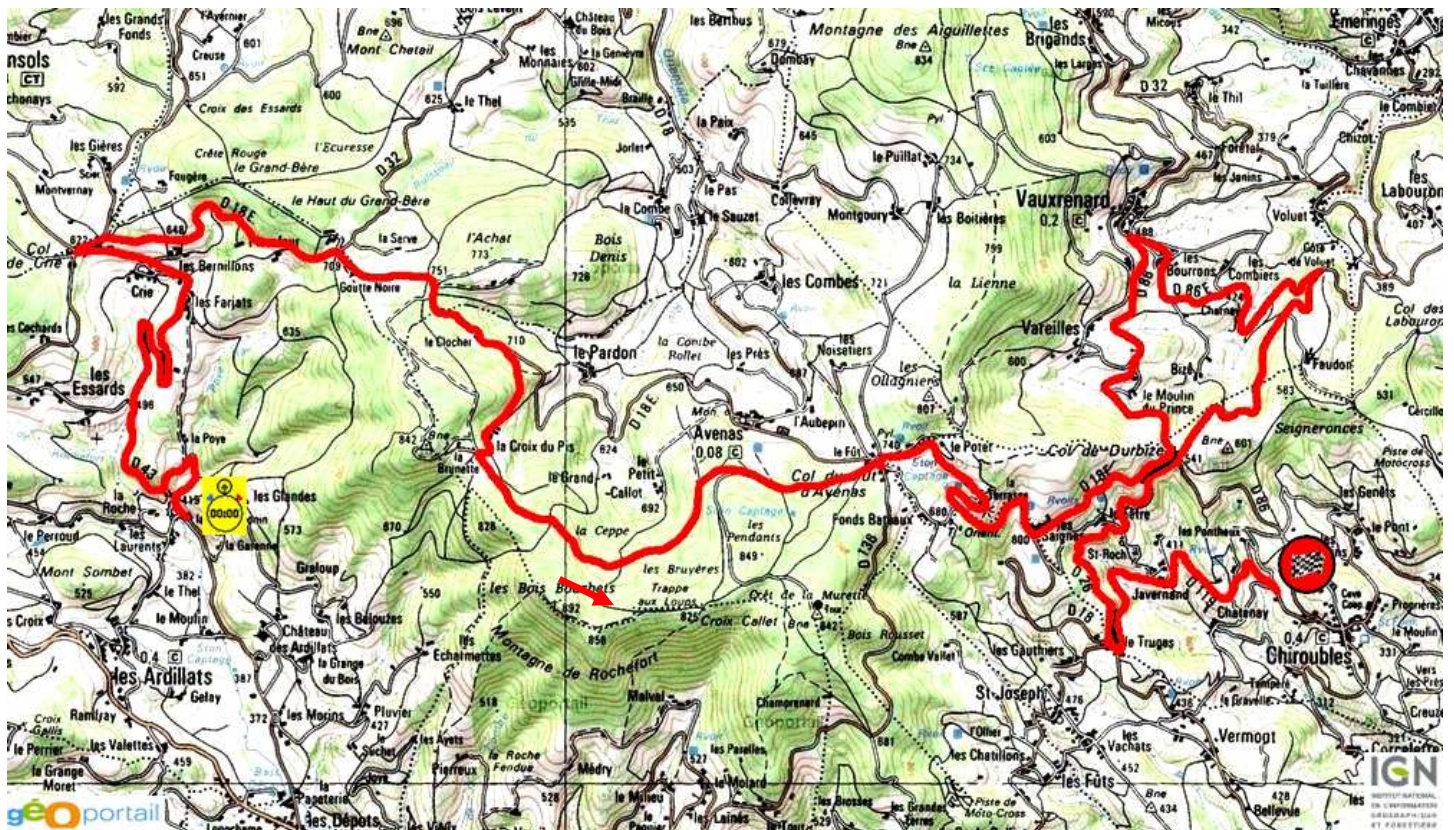


Il y'a pas grand-chose à dire, Feyzin c'est très rapide avec deux chicanes. Un changement gauche et un droite juste avant l'arrivée qui est piégeux.

Il faut les faire et ne pas essayer de faire un exploit dans ces deux spéciales. Il y a plus à perdre qu'à gagner, allez taper une botte de paille ou un muret pour gagner une seconde sur deux kilomètres... Ça fait partie du rallye, on est là pour rouler en faisant attention, il faut prendre le départ et aller au bout sans vouloir faire un miracle.

Gerland, c'est pire, on part avec les pneus froids, c'est encore plus difficile, il faut faire attention aux trottoirs, et après il y a des chicanes avec de gros freinages. Avec les pneus froids et sans grip c'est délicat... L'an dernier quelques concurrents avaient tapé les chicanes. Il faut rester très vigilant.

ES6/9 LES ARDILLATS – CHIROUBLES (30,16 km) – 9h23 / 14h27



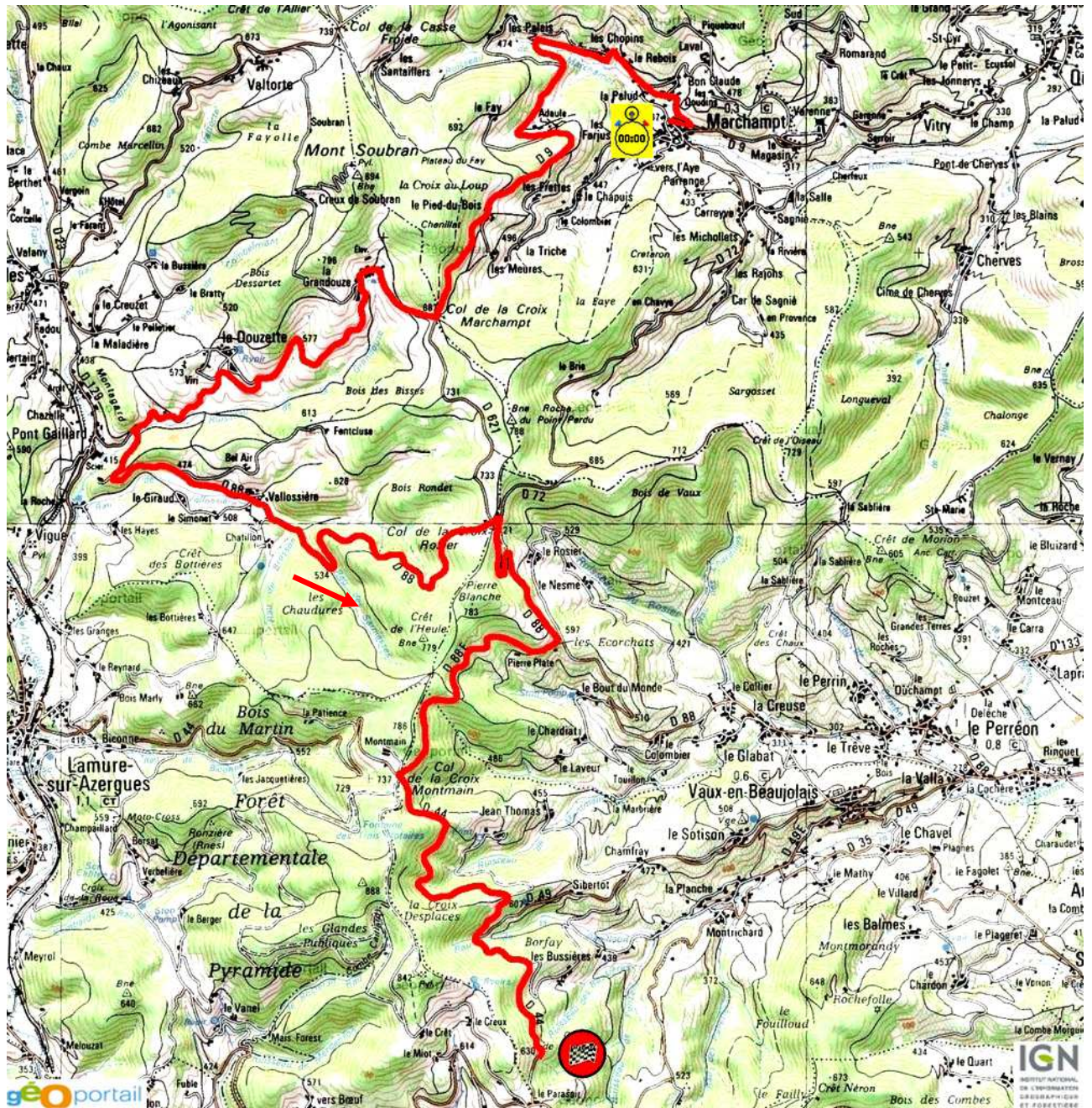
Une spéciale mythique du Charbonnières, le départ se fait sur une route très large en montée, c'est un peu inintéressant pour une S2000 ou une petite voiture, car on part sur une route très large avec de grandes lignes droites. On vire à droite dans un rond point avant d'arriver au sommet et on retrouve une partie sympathique du plateau avec de grandes courbes cachées, il y a un peu plus de notions de trajectoires et de pilotage.

Ensuite on replonge sur une petite portion dans une grande descente, avant de repiquer sur un petit VO à droite. Cette portion est un peu piégeuse parce qu'on arrive d'une portion très large sur un gros rythme avec deux trois virages cachés. Après ce petit VO, on arrive au milieu des arbres en descente, c'est toujours très boueux, avec de petites cordes à prendre qui jettent, c'est un passage un peu technique.

On récupère ensuite une grande route au sommet du Col du Fût d'Avenas. Là, on attaque une belle portion en descente, avec de grandes courbes paraboliques où on place la voiture puis on pique à gauche en direction du Col de Durbize. C'est une belle petite descente, un peu plus étroite et technique, on peut se faire plaisir, il y a des virages cachés qui sont sympas. On arrive ensuite au col de Durbize où on tourne à gauche, c'est sympa, avec un bon grip, jusqu'à l'épingle au village de Vauxrenard.

Puis on repart sur la droite sur une portion rapide avec des enchaînements jusqu'à la remontée du le Col de Durbize, avec deux ou trois droites piégeux. Enfin, la descente vers l'arrivée, avec un bon grip, toujours constant et de belles courbes. Une très belle spéciale, c'est magnifique.

ES7/10 MARCHAMPT – CLAV. – St. CYR le C. (25,3 km) – 10h21 / 15h25



Le deuxième gros morceau du rallye, on débute par la course de côte, pas très intéressante, le bitume est très bon, il faut être très bien en trajectoire pour perdre le moins de temps possible dans la montée.

Une fois au sommet, on pique à droite, et on attaque une descente pour gros cœurs, ça va très vite et il y a plein de virages masqués. On arrive au pont de Véry, très technique et toujours intéressant puisqu'il y a beaucoup de spectateurs.

Après, on prend une petite portion en bas, avec la traversée d'un petit village qui n'est pas évidente, avec du goudron noir, assez piégeux si les conditions sont un peu changeantes.

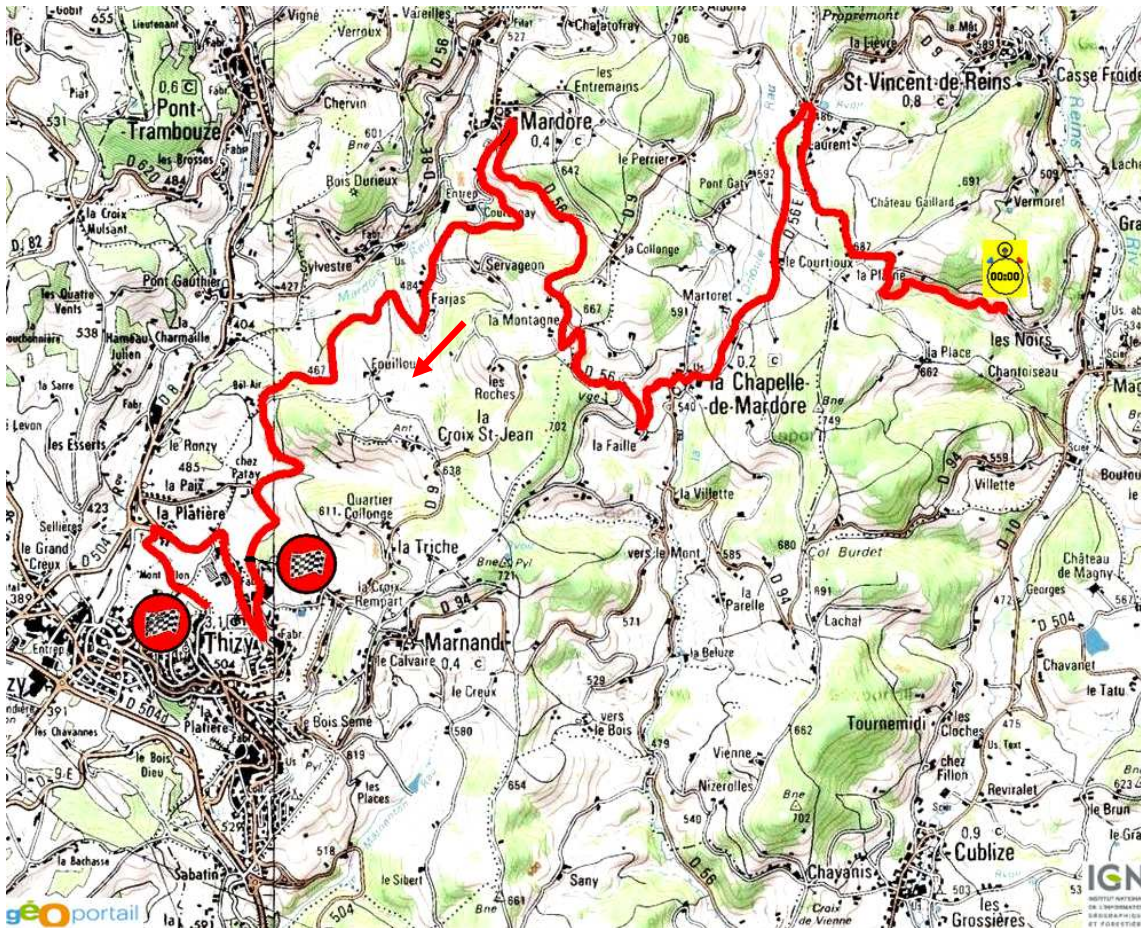
Après ce petit village, on remonte dans la forêt sur une petite route en montée, avec des virages cachés, sur un bon rythme. Au sommet, on repique à droite avec une nouvelle portion rapide en descente, avec deux épingles que l'on a en visuel, avec des points de freinage très durs car on arrive très fort.

La portion en bas est sur un gros rythme avant de prendre un petit VO à droite sur une portion pas évidente, avec deux trois virages où il ne faut pas aller mettre les roues à cause des cailloux.

On remonte dans le bois, avec des virages assez piégeux. Au carrefour à gauche au Col de la Croix Montmain, une autre partie en sous bois nous amène sur l'arrivée avec des notions de trajectoires pour ne pas freiner la voiture.

C'est une belle spéciale avec un grip parfois changeant. Beaujeu est une spéciale plus agressive pour les gommes, mais on peut permuter entre les deux pour la gestion, ça le fait car Marchampt est bien moins contraignante pour les pneus.

ES8/11 LES NOIRS – THIZY (15,86 / 18,89 km) – 11h19 / 16h23



C'est une très très belle spéciale avec beaucoup de changements de rythme, on prend des portions de route en descente, un peu cassées, bosselées, c'est beaucoup plus vivant dans la voiture, ça bouge pas mal, de nombreux changements de direction, qu'il faut bien négocier pour perdre le moins de temps possible et avoir une bonne relance.

De mes souvenirs, il y a de beaux passages, la descente avant le changement gauche vers le cimetière à La Chapelle de Mardore est très piègeuse, avec beaucoup de goudron noir. Après l'épingle, on attaque une petite portion sur un petit VO jusqu'à l'arrivée qui n'est pas évidente, avec beaucoup de pièges, ça va vite et on passe au milieu des maisons.

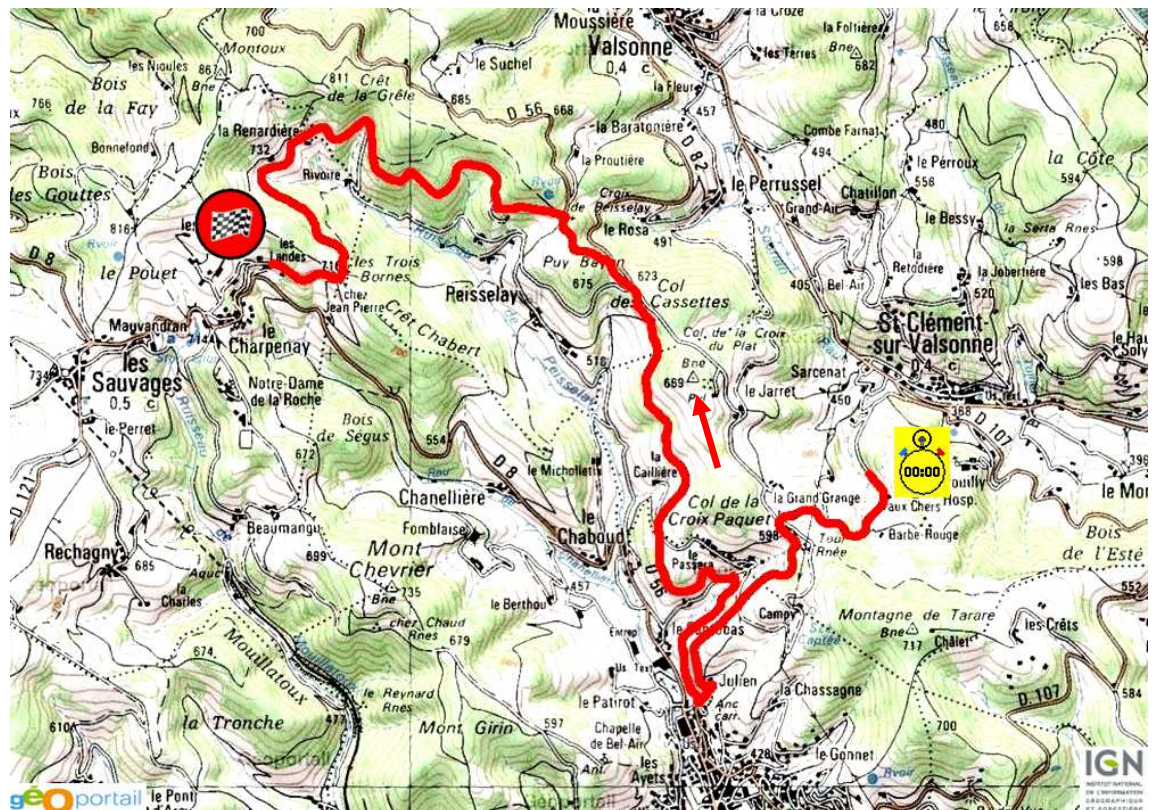
En version longue, il faut faire attention à l'arrivée dans Thizy à cause des bordures, il ne faut pas toucher les bords. L'arrivée est rapide et peu intéressante mais la première partie en fait une belle spéciale avec beaucoup de rythme.

ES12 St. CLEMENT S/V – LES SAUVAGES (12,15 km) – 18h36

On va prendre le départ dans une portion qui monte comme un mur, c'est pas terrible avec les voitures que l'on a...

La première partie n'est pas très intéressante, ensuite on vire sur la gauche au Col des Cassettes pour aller rechercher des routes plus étroites et finir sur un petit VO jusqu'à l'arrivée. Cette portion est plus adaptée à une voiture de rallye, avec des courbes très vite, même si en termes de pilotage, c'est pas terrible.

Je n'ai pas souvenir du grip sur la première portion, mais jusqu'à l'arrivée, le grip est inconstant, avec des passages vers des coupes de bois, et de la terre sur la route.



S É C U R I T É R A L L I E

FFSAI

**« Vous aimez le rallye.
Respectez la signalisation,
et les consignes des commissaires...
...pour profiter du spectacle
en toute sécurité... »**



www.ffsa.org

CONSIGNES DE SÉCURITÉ

Respecter les consignes de sécurité sur les panneaux situés aux accès des spéciales

INTERDIT AU PUBLIC

- * devant ou derrière la rubalise rouge
- * ou dans les zones situées à moins de 2 mètres de hauteur par rapport à la route

PUBLIC AUTORISÉ uniquement

- * derrière la rubalise verte
- * dans les zones situées à plus de 2 mètres de hauteur par rapport à la route

Ne pas être distrait,

Ne pas quitter votre emplacement avant le passage de la voiture balai (drapeau à damiers sur les portières) et

Attendre l'autorisation des commissaires de route,

Ne circulez pas et ne stationnez pas sur la route,

Ne traversez pas la chaussée dans des endroits sans visibilité,

Laissez libre les accès aux épreuves spéciales pour permettre le passage des services de sécurité,

ATTENTION !!! Une interruption ne signifie pas forcément que l'épreuve est terminée,

Respectez les conseils et les instructions des commissaires,

Ecoutez le bruit des voitures qui arrivent

IL EN VA DE VOTRE SECURITE ET DE VOTRE VIE

ATTENTION !

C'est seulement avec votre pleine collaboration que les rallyes pourront survivre, Faites le maximum afin que votre passion nous aide au lieu de nous créer des difficultés. Votre imprudence pourrait apporter du retard et même faire annuler l'épreuve. Soyez vigilant car l'inattendu peut arriver à tout instant