



# GUIDE DU SPECTATEUR

## 68EME RALLYE LYON - CHARBONNIERES - RHONE 2016

LE PARCOURS COMMENTÉ PAR...



**FFSA**  
CHAMPIONNAT DE FRANCE RALLYE



# YOANN BONATO



**CITROËN RACING TROPHY JUNIOR**

**CLIO R3T**  
FRANCE TROPHY

**FFSA**  
CHAMPIONNAT DE FRANCE RALLYE TEAM

**FFSA**  
CHAMPIONNAT DE FRANCE RALLYE JUNIOR

**FFSA**  
CHAMPIONNAT DE FRANCE RALLYE FEMININ



DU 21 AU 23 AVRIL 2016



[www.Forum-Rallye.com](http://www.Forum-Rallye.com)

## TIMING

### 1ère étape - Vendredi 22 avril

10:45	Sortie parc fermé - Charbonnières (pl. Sainte Luce)	
11:20	Assistance A - Villefranche/Saône (P. Expo)	0h20
12:28	ES1 Ternand - Valsonne	12,98 km
12:51	ES2 Valsonne - Saint Clément/Valsonne	10,13 km
14:14	ES3 Bibost - Montrottier - Pitaval	14,02 km
15:34	Regroupement - Arnas (Parc des Sports)	1h10
17:04	Assistance B - Villefranche/Saône (P. Expo)	0h40
18:32	ES4 Ternand - Valsonne	12,98 km
19:35	ES5 Bibost - Montrottier - Pitaval	14,02 km
20:38	ES6 Charbonnières - MIPROM	1,10 km
20:58	Entrée parc fermé - Charbonnières (pl. Sainte Luce)	

### 2ème étape - Samedi 23 avril

06:10	Sortie parc fermé - Charbonnières (pl. Sainte Luce)	
06:45	Assistance C - Villefranche/Saône (P. Expo)	0h40
08:03	ES7 Lantignié - Villié Morgon - Chiroubles	21,94 km
08:56	ES8 Marchamp - Clavei. - St Cyr Le C.	25,30 km
09:51	Assistance éloignée - Lamure/A (park. de la Gare)	0h15
10:19	ES9 Grandris - Saint Bonnet le Troncy	13,08 km
10:57	ES10 Les Noirs - Thizy les Bourgs	18,89 km
11:27	Regroupement - Thizy (place de la république)	1h10
13:47	Assistance D - Villefranche/Saône (P. Expo)	0h40
15:05	ES11 Lantignié - Villié Morgon - Chiroubles	21,94 km
16:08	ES12 Claveisolles - St Cyr Le C.	14,08 km
16:53	Assistance éloignée - Lamure/A (park. de la Gare)	0h15
17:21	ES13 Grandris - Saint Bonnet le Troncy	13,08 km
17:59	ES14 Les Noirs - Thizy les Bourgs	18,89 km
19:29	Regroupement - La Tour de Salvagny	0h20
20:09	Podium/Entrée parc fermé - Charbonnières	

## 68<sup>ème</sup> RALLYE LYON

### CHARBONNIERES - RHONE

21, 22 & 23 avril 2016

Organisé par l'ASA du RHÔNE

40, Cours de Verdun

69002 LYON

Tel : 04.78.38.15.70 - Fax : 04.78.42.25.68

contact@asahone.com / http://www.asahone.com

2 étapes - 14 spéciales - 9 différentes  
751,81 km dont 212,43 chronométrés

#### Jeudi 21 avril

shakedown 09h00 - 14h00 (Limonest - 2,68 km)

#### Vérifications :

- Administratives 15h00 - 22h30 (Dardilly - Centre ESAT)
- Techniques 15h15 - 23h00 (Dardilly - Centre ESAT)

Conférence de Presse 18h00 (Dardilly - Centre ESAT)

#### Vendredi 22 avril

(VHC avant moderne)

306,75 km dont 65,23 chronométrés

10h45 : départ de la 1<sup>ère</sup> étape

20h58 : arrivée de la 1<sup>ère</sup> étape

#### Samedi 23 avril

(VHC avant moderne)

445,06 km dont 147,20 chronométrés

06h10 : départ de la 2<sup>ème</sup> étape

20h09 : arrivée / podium de la 2<sup>ème</sup> étape

Les horaires indiqués sont ceux de la première voiture sur la route  
Le rallye VHC ne dispute pas la 13<sup>ème</sup> et 14<sup>ème</sup> spéciale  
1<sup>ère</sup> moderne 20' après la dernière VHC

#### Le Rallye "Lyon - Charbonnières - Rhône" compte pour :

- Le Championnat de France des Rallyes Pilotes (2/8)
- Le Championnat de France des Rallyes Team (2/8)
- Le Championnat de France des Rallyes Junior (2/6)
- Le Championnat de France des Rallyes Féminin (2/8)
- Le Classement Promotion - Trophée Michelin (2/8)
  
- Le Citroën Racing Trophy Junior (2/6)
- Le Trophée Renault Clio R3T France (1/6)
  
- La Coupe de France des Rallyes 2016 (coef. 4)
- Le Championnat des Pilotes de la Ligue Régionale Rhône-Alpes
- Le Trophée "Michel Perrin"

#### Adresses

Podium, Parc fermé  
Salle de presse  
Parc d'assistance  
Vérifications  
PC course

Charbonnières - Place Sainte Luce  
Charbonnières - Salle du Conseil Municipal  
Villefranche/Saône - Parc des Expositions  
Dardilly - 16 chemin de Cuers (Centre ESAT)  
Dardilly - Hôtel Novotel Lyon Nord

### CHARBONNIÈRES-LES-BAINS



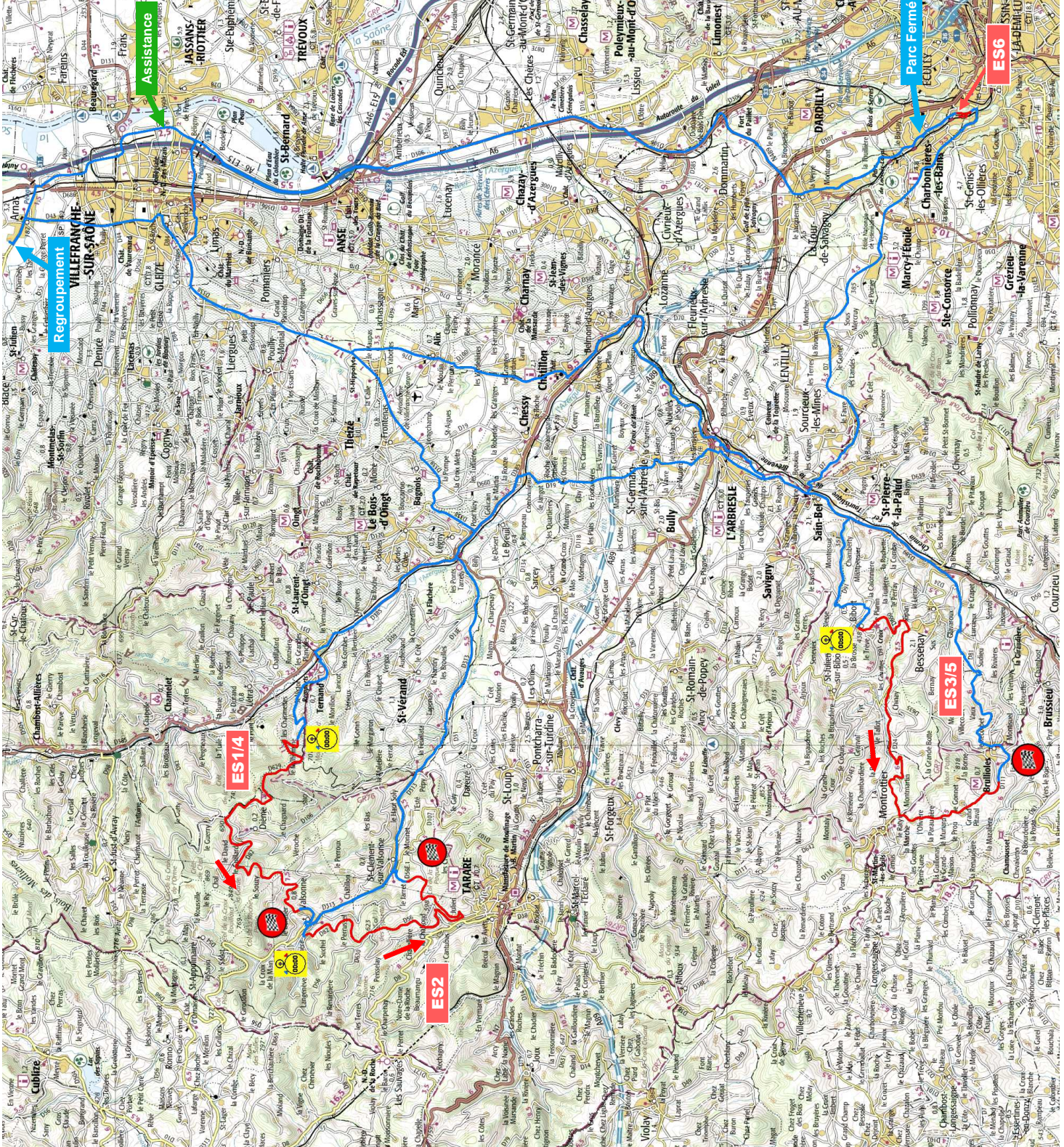
### VILLEFRANCHE-SUR-SAÔNE





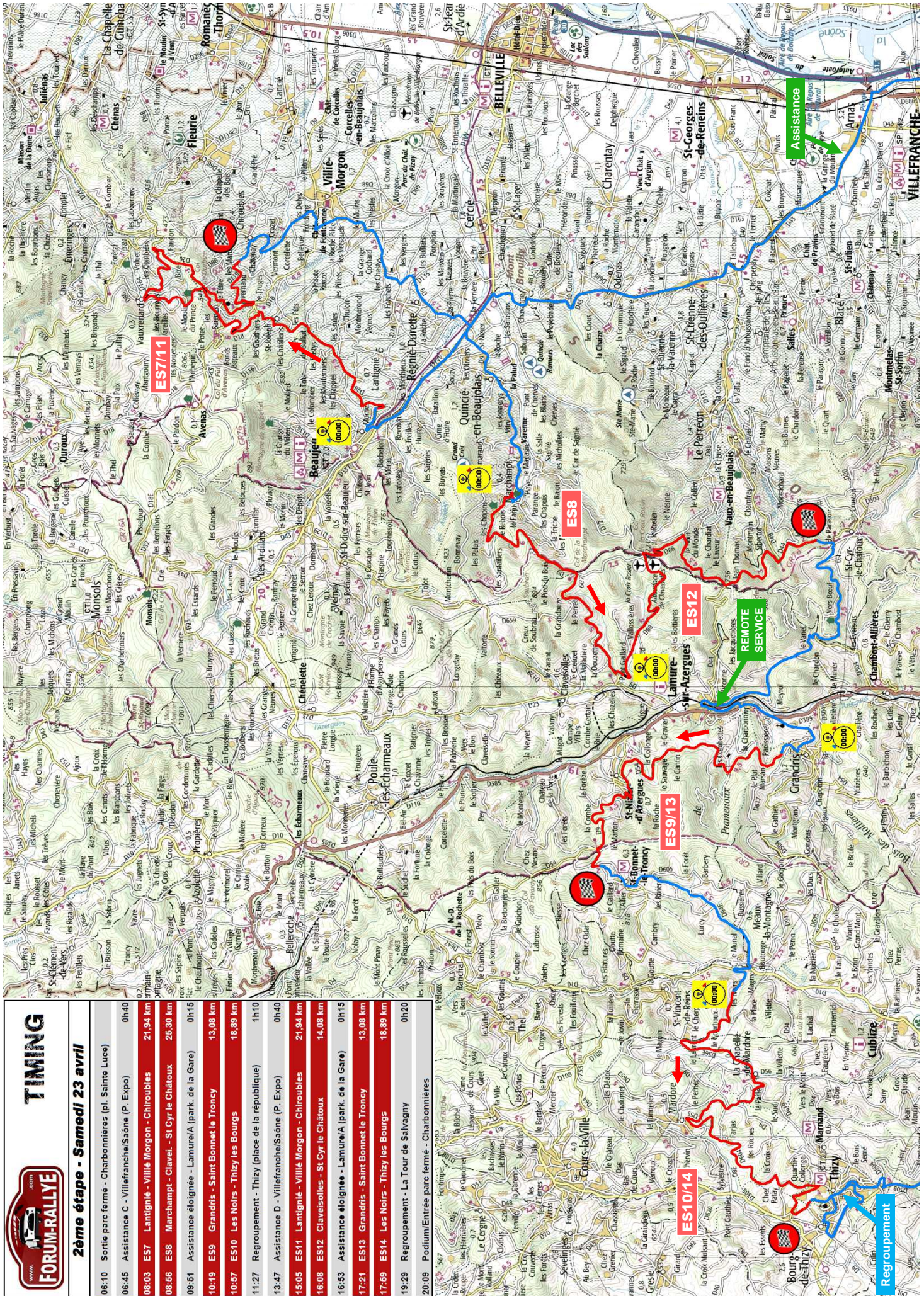
# 1ERE ETAPE - 68EME RALLYE LYON - CHARBONNIERES - RHONE

<b>TIMING</b>	
<b>FORUM-RALLYE</b>	
<b>1ère étape - Vendredi 22 avril</b>	
10:45	Sortie parc fermé - Charbonnières (pl. Sainte Luce)
11:20	Assistance A - Villefranche/Saône (P. Expo)
12:28	ES1 Ternand - Valsomme
12:51	ES2 Valsomme - Saint Clément/Valsomme
14:14	ES3 Bibost - Montrottier - Pitaval
15:34	Regroupement - Arnas (Parc des Sports)
17:04	Assistance B - Villefranche/Saône (P. Expo)
18:32	ES4 Ternand - Valsomme
19:35	ES5 Bibost - Montrottier - Pitaval
20:38	ES6 Charbonnières - MIPROM
20:58	Entrée parc fermé - Charbonnières (pl. Sainte Luce)





# 2EME ETAPE - 68EME RALLYE LYON - CHARBONNIERES - RHONE



## TIMING

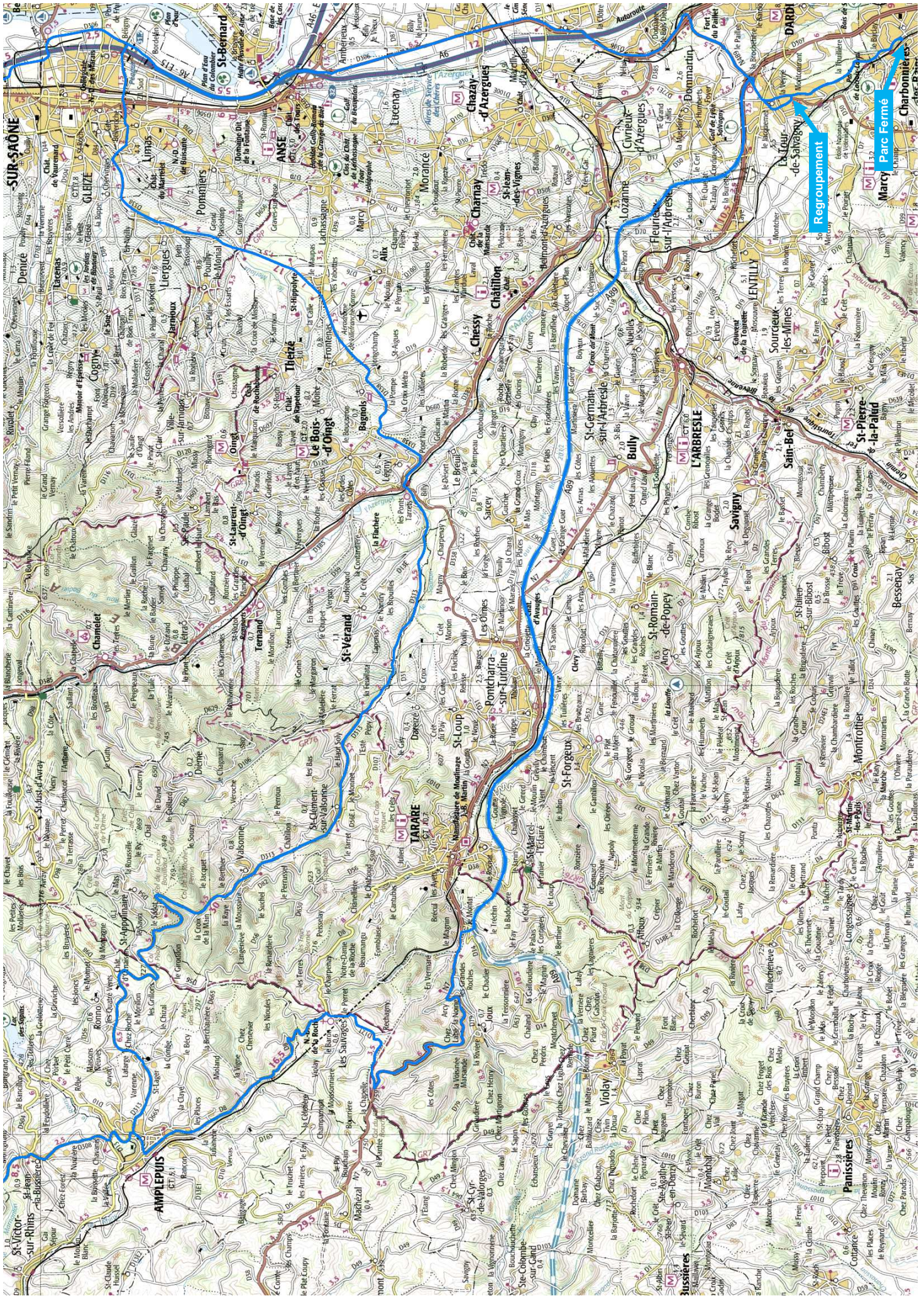


### 2ème étape - Samedi 23 avril

06:10	Sortie parc fermé - Charbonnières (pl. Sainte Luce)	0h40
06:45	Assistance C - Villefranche/Saône (P. Expo)	21.94 km
08:03	ES7 Lantignié - Villié Morgon - Chirolobes	25.30 km
08:56	ES8 Marchamps - Clavel - St Cyr le Châtoeux	0h15
09:51	Assistance éloignée - Lamure/A (park. de la Gare)	13.08 km
10:19	ES9 Grandrils - Saint Bonnet le Troncy	18.89 km
10:57	ES10 Les Noirs - Thizy les Bourgs	1h10
11:27	Regroupement - Thizy (place de la république)	0h40
13:47	Assistance D - Villefranche/Saône (P. Expo)	21.94 km
15:05	ES11 Lantignié - Villié Morgon - Chirolobes	14.08 km
16:08	ES12 Claveissolles - St Cyr le Châtoeux	13.08 km
16:53	Assistance éloignée - Lamure/A (park. de la Gare)	18.89 km
17:21	ES13 Grandrils - Saint Bonnet le Troncy	0h20
17:59	ES14 Les Noirs - Thizy les Bourgs	
19:29	Regroupement - La Tour de Salvagny	
20:09	Podium/Entrée parc fermé - Charbonnières	

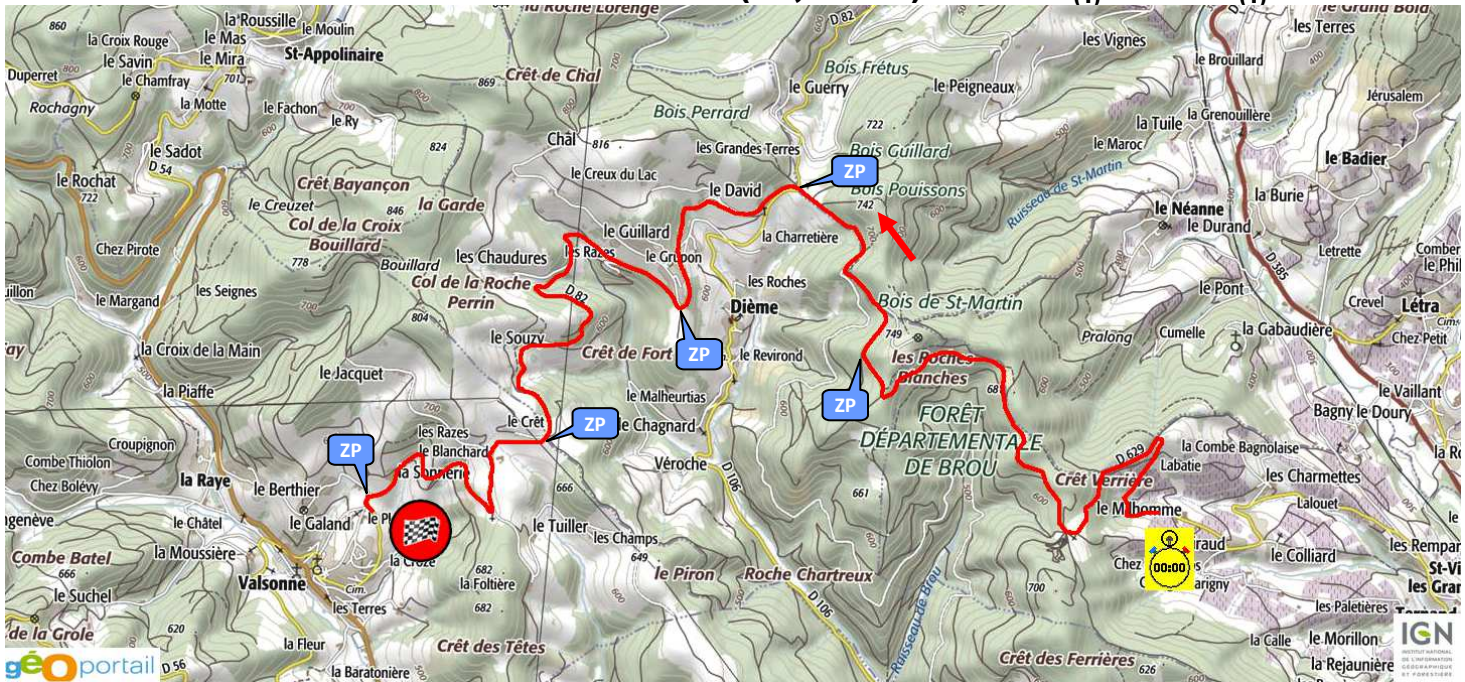


# 2EME ETAPE - 68EME RALLYE LYON - CHARBONNIERES - RHONE



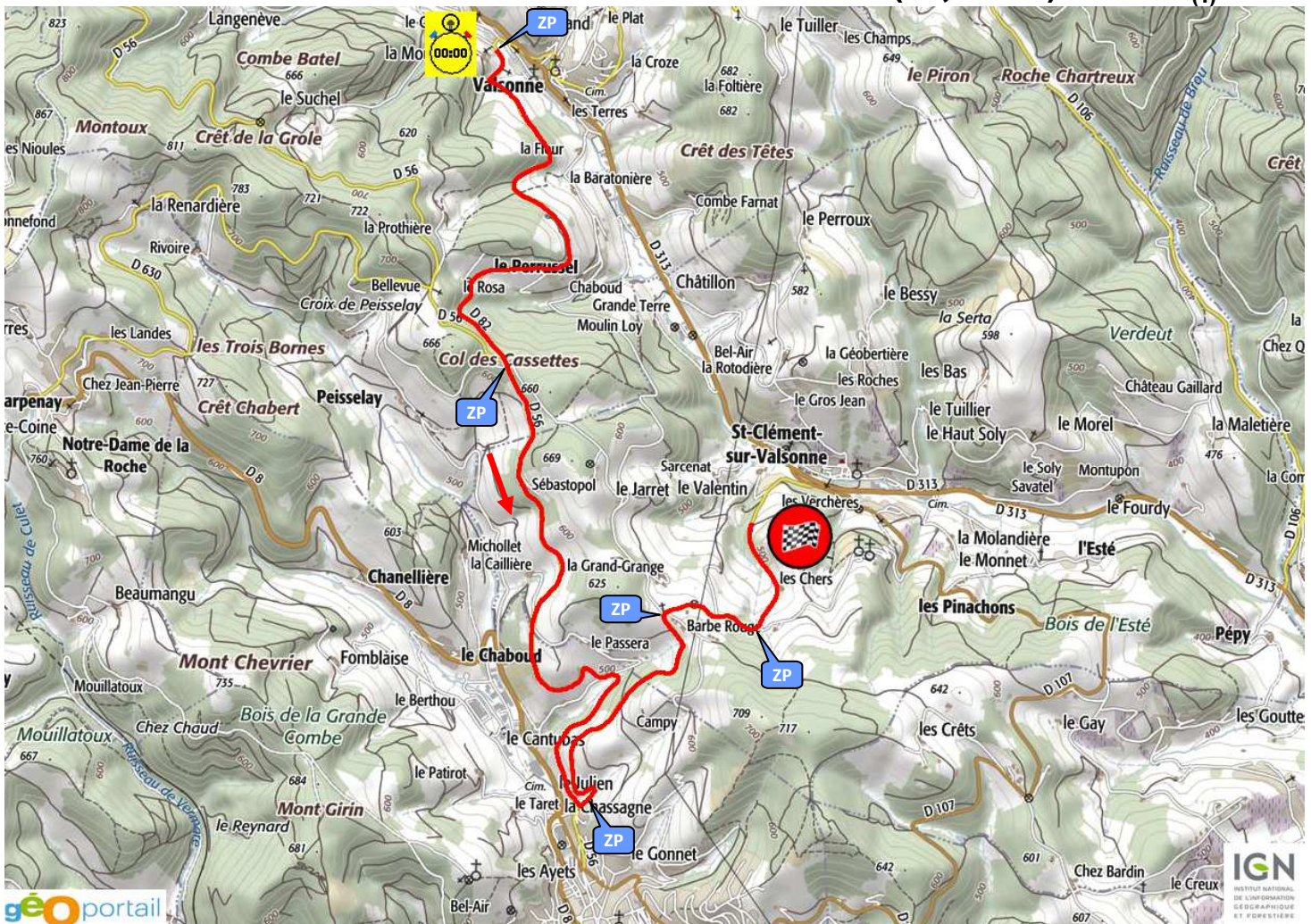


## ES1/4 TERNAND – VALSONNE (12,98 km) – 12h28 (1) / 18h32 (1)



"Je sais qu'une partie de cette spéciale s'est déjà faite (NDLR : du départ jusqu'au Col de la Croix de Thel, utilisée pour la dernière fois en 2008 dans la version Ternand – Saint Appolinaire), je l'ai probablement parcourue puisque j'ai participé à presque toutes les éditions du Charbo depuis 2004 hormis pendant mes quelques années d'absence mais je n'arrive pas à la revisualiser."

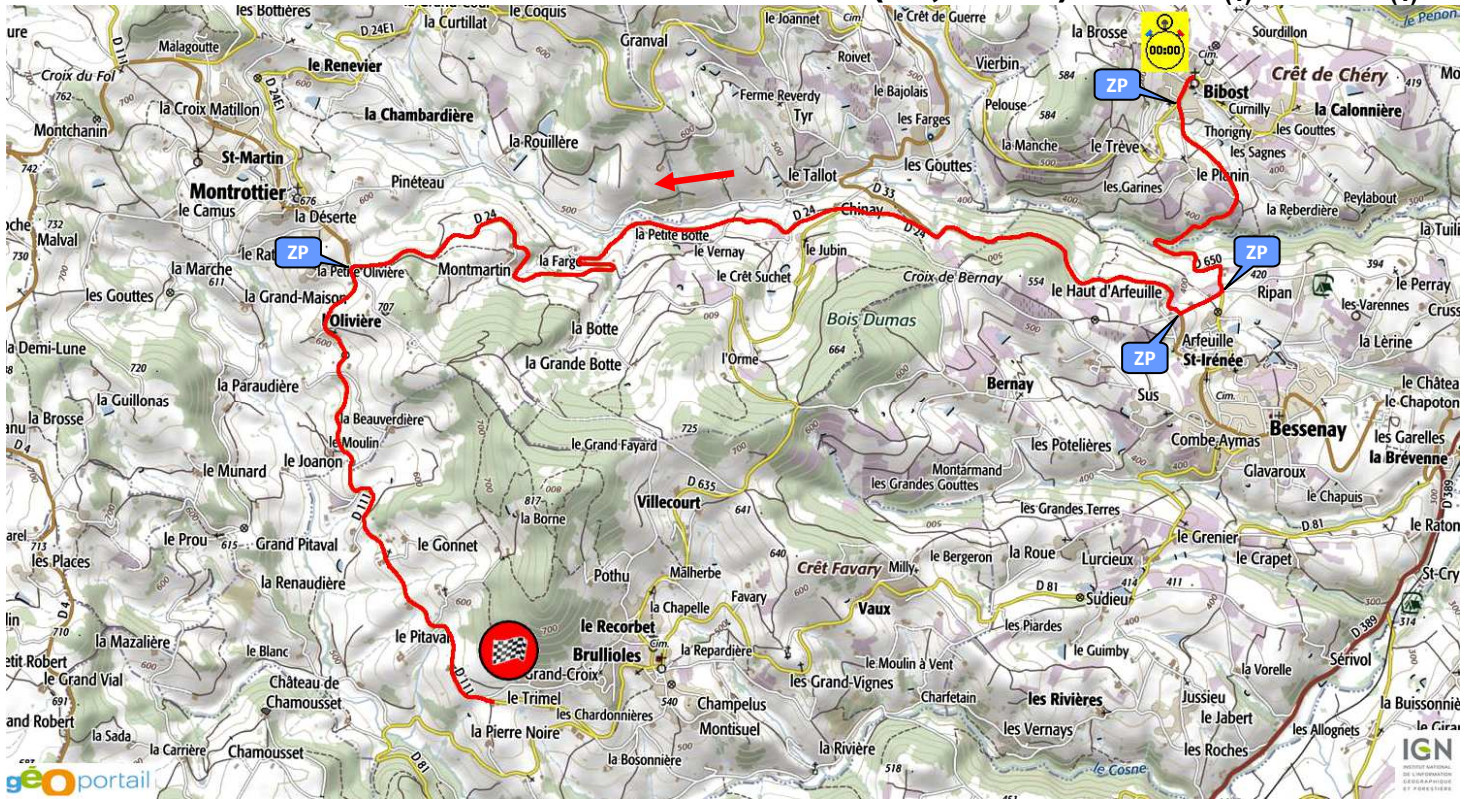
## ES2 VALSONNE – SAINT CLÉMENT/VALSONNE (10,13 km) – 12h51 (1)



"La première partie de la spéciale est nouvelle jusqu'au Col des Cassettes où sera positionnée une chicane. A la suite de ça, on attaque une belle descente sur une route très large et très rapide. Jusqu'à Tarare, c'est une descente super sympa avec de gros freinages, pas facile à noter : il n'est pas toujours évident de savoir ce qui se passe à fond ou non. Au village, on pique à gauche dans un carrefour spectacle pour prendre une route de nouveau très large jusqu'au Col de la Croix Paquet. C'est une spéciale très rapide dans son ensemble, toute en trajectoires avec de fortes montées, fortes descentes, c'est ce qui fait sa difficulté. Sans parler du début qui est inconnu, c'est une spéciale sans vertical parcourue sur un revêtement ancien qui peut être particulièrement glissant si les conditions sont humides et qui devient d'autant plus difficile compte tenu de la rapidité et de la largeur des routes. Comme dans quasiment toutes les autres spéciales, on est confronté aux plaques noires qui sont LA difficulté de ce rallye."

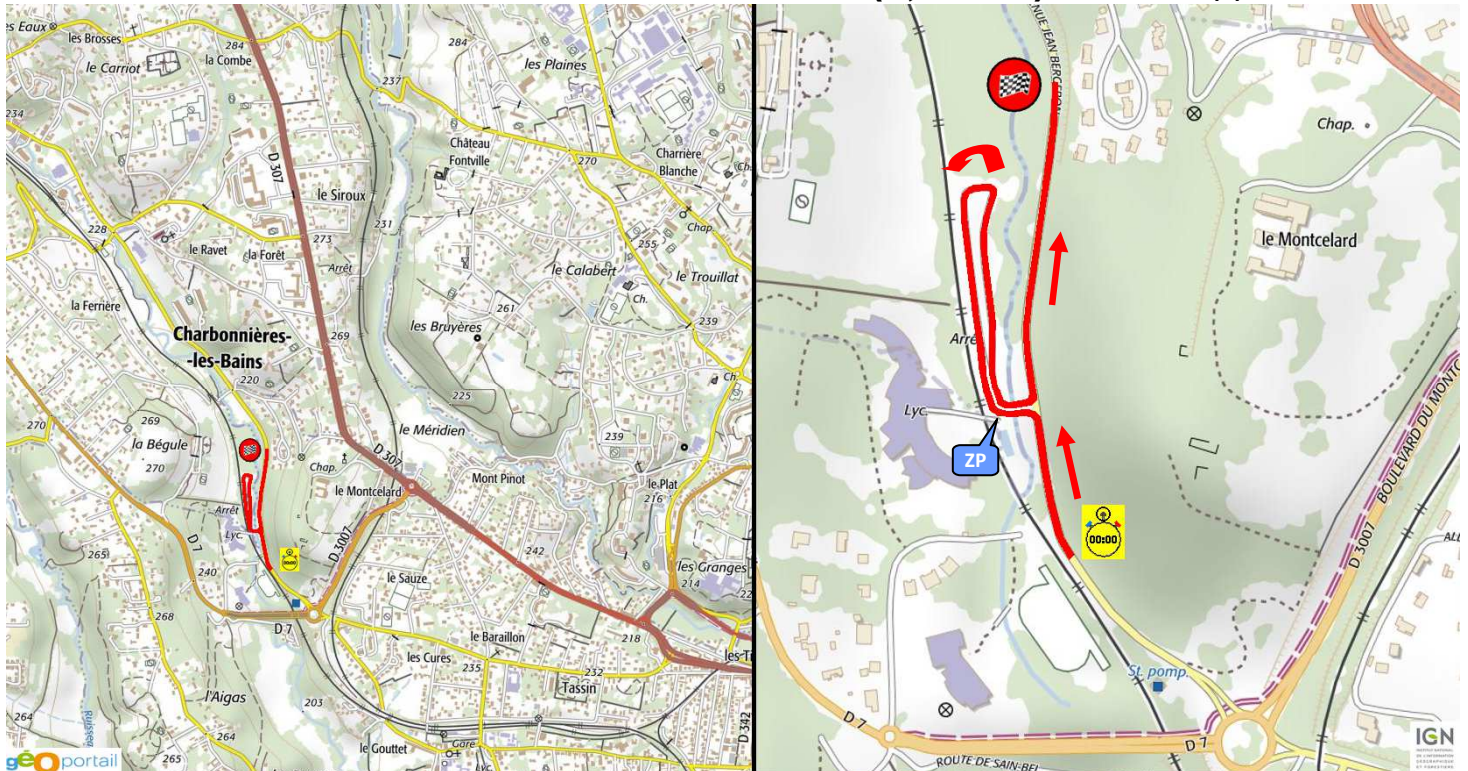


## ES3/5 BIBOST – MONTROTTIER – PITAVAL (14,02 km) – 14h14 (1) / 19h35 (1)



"Après le départ entre les maisons situé légèrement plus en amont que par le passé, on reprend une route assez large en descente et pas très compliquée, il y a du grip, c'est large, pas de piège puis on pique à droite sur un tout petit VO pour couper le village de Bessenay. C'est une ligne droite qui nous amène vers un nouveau carrefour à droite où on reprend une route très large, entrecoupée de deux épingles assez rondes. On attaque alors une montée en direction de Montrottier avec une portion très glissante avant le village, toujours à cause des plaques noires avant de tourner à gauche et de reprendre une route très jolies, très lisses, avec de gros appuis et un gros grip. C'est à flanc de colline : magnifique ! Il y a peu de vertical dans cette spéciale hormis une bosse située un bon kilomètre avant l'arrivée. Hormis avant Montrottier, il n'y a pas énormément de goudron noir mais cette spéciale peut être glissante."

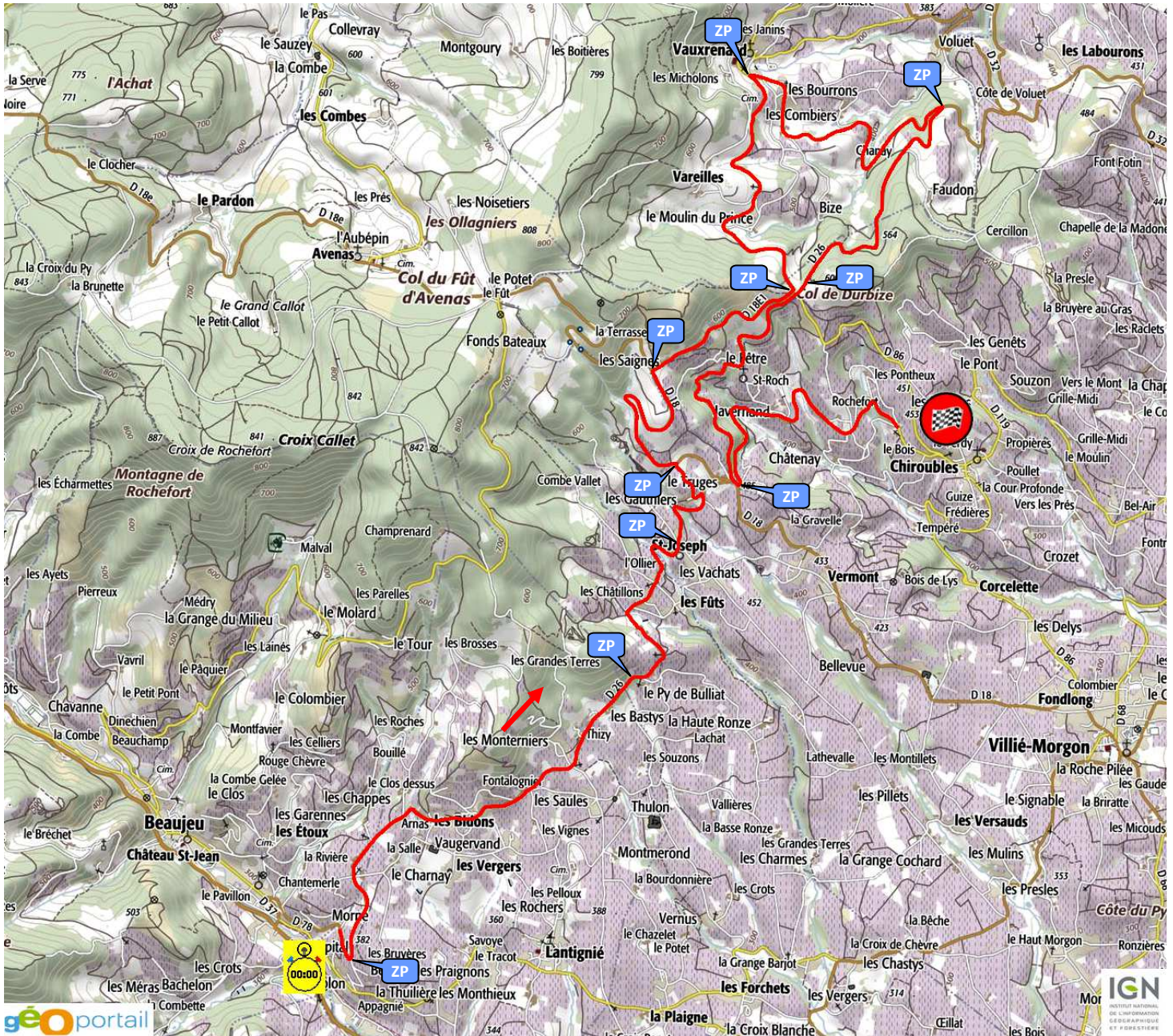
## ES6 CHARBONNIÈRES – MIPROM (1,10 km) – 20h38 (1)



"Court chrono en ville qui peut paraître inintéressant pour les pilotes mais qui est tout de même très sympa pour le public et qui permet d'amener le sport automobile dans la ville d'accueil. Ça permet d'être plus proche de l'ambiance de course pour ceux qui ne peuvent pas se déplacer sur les spéciales et c'est aussi très important pour les partenaires. Malgré sa faible longueur, on arrive quand même à observer des écarts sur genre de spéciale. Le plus souvent, on essaie d'en perdre le moins possible mais c'est fréquent d'en perdre quand même !"



# ES7/11 LANTIGNIÉ –VILLIÉ M. – CHIROUBLES (21,94 km) – 8h03 (2) / 15h05 (2)



"Ce chrono démarre comme l'année dernière à la sortie de Beaujeu par une longue épingle gauche assez vite en montée avant de reprendre une partie relativement plate typée Charbo : route lisse, peu de vertical, large. Peu avant le Col de Truges, on prend un petit VO à gauche sur 500 mètres environ avant de reprendre de nouveau à gauche pour retomber sur une route hyper large en direction du Fût d'Avenas puis l'on reprend l'ancien tracé à partir du carrefour en droite 90. Il y a très peu voir pas de pièges dans cette partie. Là, on retombe sur un goudron plus vieux, plus étroit avec quelques plaques noires. Toute cette partie jusqu'à l'épingle de Vauxrenard est assez homogène. Après l'épingle droite qui peut être intéressante pour les spectateurs, on attaque une petite descente puis une remontée qui nous emmène vers une nouvelle épingle droite assez serrée.

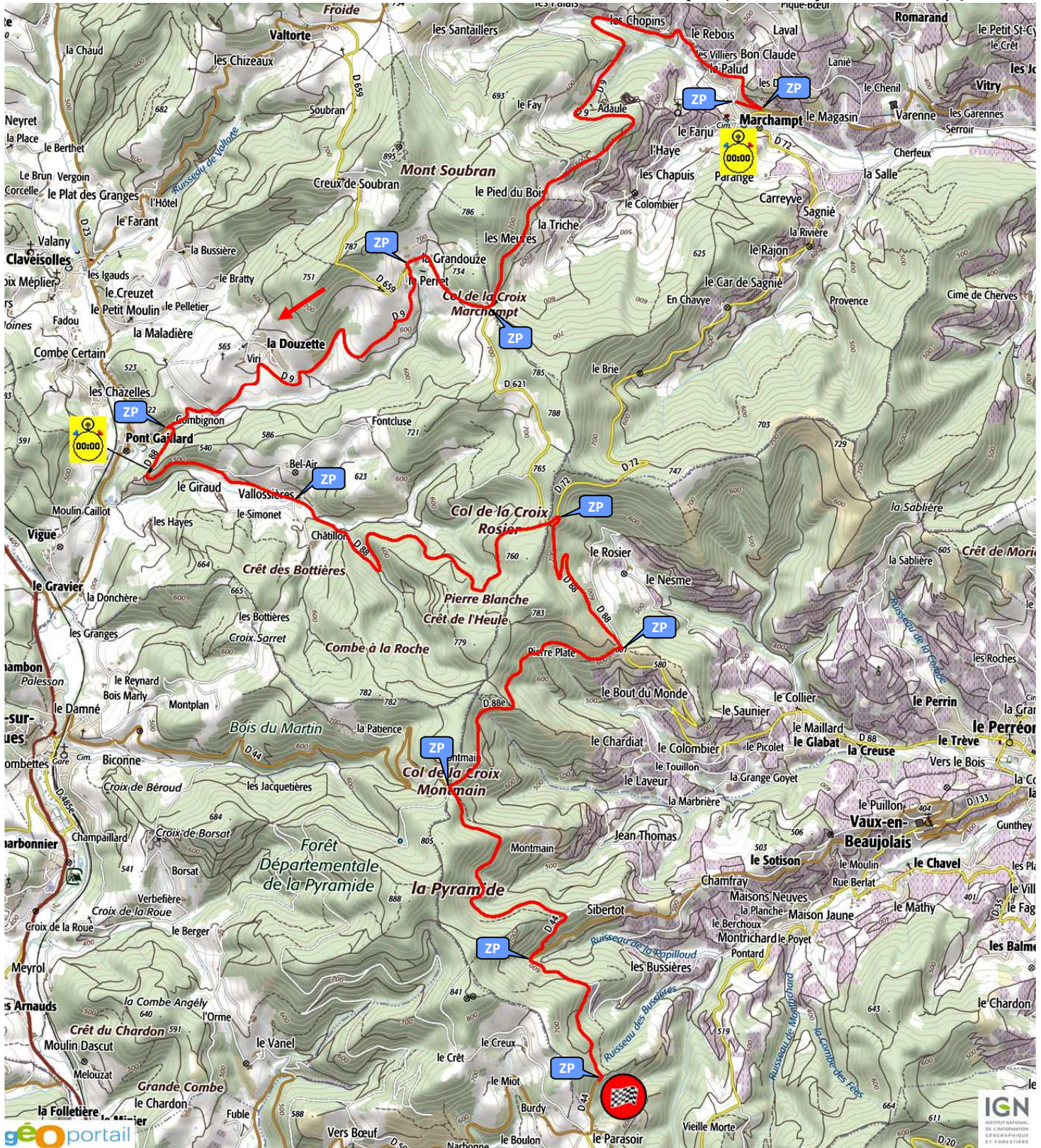
La route devient de nouveau large et c'est là qu'est le piège de la spéciale où Romain Martel était sorti l'année dernière. On arrive vraiment très vite sur une énorme plaque de goudron noire ultra glissante lorsque c'est humide. Ensuite, on traverse une chicane avant de passer une deuxième fois au Col de Durbize puis une superbe descente nous attend sur un goudron lisse sans vertical. On arrive alors à la deuxième chicane au Col de Truges qui précède une belle épingle assez spectaculaire où il y a souvent beaucoup de monde. On se dirige enfin vers l'arrivée avec deux gauches en ciel pas évidents à négocier. On arrive très vite dessus et il est très difficile de trouver les points de freinage.

C'est une spéciale sans énorme difficulté mais très typée circuit où il faut de bonnes lignes et qui permet quand même de faire quelques écarts. La gestion des pneumatiques est à prendre en compte également."



**ES8 MARCHAMPT – CLAVEISOLLES – St. CYR le C. (25,30 km) – 08h56 (2)**

**ES12 CLAVEISOLLES – St. CYR le CHÂTOUX (14,08 km) – 16h08 (2)**

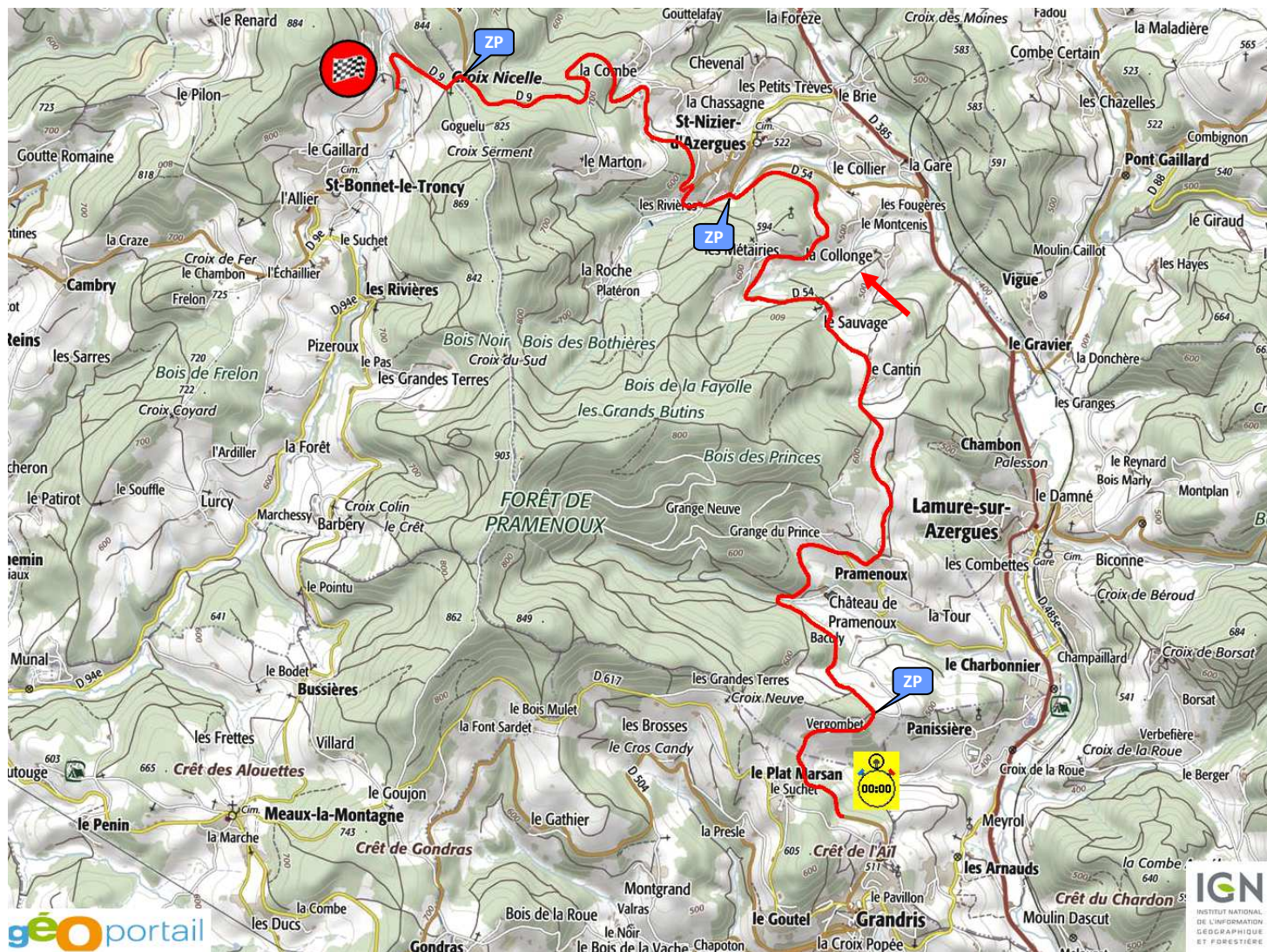


"Cette spéciale comporte deux versions : classique avec ses 25 km et une plus courte qui démarre peu après l'épingle du Pont de Very. On débute par le tracé de la course de côte de Marchampt, montée très large, tout en ligne, avec un enrobé circuit sans aucun vertical. Le revêtement est moins granuleux mais il y a tout de même beaucoup de grip et le pneu fonctionne bien. Au Col de la Croix Marchampt, on prend à droite pour une descente pas évidente avec beaucoup de virages aveugles aux angles différents et à flanc de colline. Il faut de bonnes notes dans cette portion. On se dirige ensuite vers le Pont de Very et son épingle gauche très connue où on arrive très fort et où le frein à main est obligatoire. Immédiatement après s'en suit un long droite sur le pont avant une partie en sous-bois assez glissante qui nous emmène vers le départ de la version courte. On rencontre un passage souvent très sale où il faut être vigilant à la ferme de Vallossières puis on monte jusqu'à la Croix Rosier sur une route très abrasive. On redescend de nouveau vers deux épingles successives où on arrive très très vite puis on enchaîne une partie très rapide jusqu'au carrefour de la Roche. Là on tourne à droite pour retrouver une route en montée super étroite en forêt, avec du bosselée et souvent du gravier jusqu'au Col de la Croix Montmain. De nouveau une descente large, relativement rapide jusqu'au carrefour de la D49 avant de remonter vers l'arrivée sur le même type de route, sans piège.

C'est une spéciale qui permet de faire des écarts aussi mais peut-être un peu moins que « Beaujeu », elle est longue, difficile mais c'est le cas pour tout le monde alors que certains se mettront plus en évidence dans l'autre qui n'est pas une spéciale qui convient à tous."



## ES9/13 GRANDRIS – St. BONNET le TRONCY. (13,08 km) – 10h19 (2) / 17h21 (2)



"Le départ est légèrement différent que par le passé. C'est une spéciale qu'on a fait en pneus durs sous la pluie l'an dernier et qui est vraiment très glissante dans ces conditions. On reprend l'ancien tracé environ un kilomètre après le départ sur une route large. Il y a beaucoup de plaques noires, le revêtement est lisse, vieux, ce n'est vraiment pas simple... On reste sur cette route jusqu'à Saint-Nizier-d'Azergues où on reprend un tout petit VO et deux épingles très serrées en montée qui se passent au frein à main. La partie finale est assez semblable à celle du début avec une route large, glissante, en trajectoire jusqu'à l'arrivée."

Cette spéciale n'a rien d'atypique mais elle est difficile et son profil est assez différent des deux chronos précédents."

---

**Le Rallye "LYON – CHARBONNIÈRES – RHÔNE"**  
**est à suivre du 21 au 23 avril 2016 sur**



**Vivez le rallye en direct en écoutant les réactions des pilotes  
à l'arrivée de chaque spéciale sur la web-radio**

---

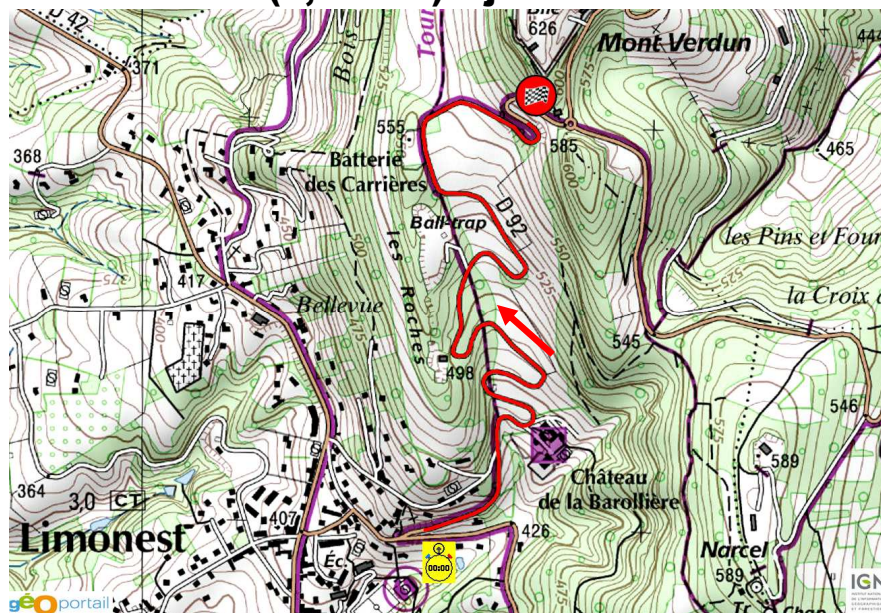


## ES10/14 LES NOIRS –THIZY les BOURGS. (18,89 km) – 10h57 (2) /17h59 (2)



"Celle-ci n'a rien à voir ! C'est dans l'ensemble assez étroit, très rapide, 80% avec un grip très fort, bosselé. C'est une spéciale que j'adore, magnifique ! On s'élance dans un petit VO très étroit et bosselé avec une épingle droite en montée au bout d'un kilomètre puis on continue sur ce type de route jusqu'à l'épingle gauche dans les hauts de St-Vincent-de-Reins. C'est une partie extrêmement rapide qui débouche sur un énorme freinage avant l'épingle. S'en suit un deuxième gauche à bloc avant d'entamer une route étroite pour une descente méga rapide en forêt, c'est vraiment sympa. On arrive alors à La-Chapelle-de-Mardore où il n'y a rien de très difficile si ce n'est des murets qui nous attendent un peu de partout ! On reprend de nouveau une route large à la sortie du village jusqu'à un carrefour gauche suivi immédiatement d'une épingle droite. On reprend la route principale qu'on quitte de nouveau sur une bosse dans un carrefour à gauche où on plonge derrière. Ça peut être assez spectaculaire pour les spectateurs. On attaque ensuite une descente parfois glissante, de nouveau large jusqu'à Mardore et son épingle gauche très connue où on peut s'amuser à freiner tard sans risque. A partir de ce moment-là, on retrouve de nouveau du rapide entrecoupé de virages lents qui cassent un peu la vitesse, il y a un tout petit peu de vertical et le grip est plutôt bon jusqu'à l'ancienne arrivée avant Thizy. A l'entrée du village, on tourne à droite dans une épingle puis on prend une route très large coupée par une chicane. Il y a une partie assez glissante après celle-ci avant de reprendre à gauche dans un carrefour où on arrive très vite et qui nous emmène vers l'arrivée."

## Shakedown LIMONEST (2,68 km) – jeudi 21 avril de 09h00 à 14h00





# SÉCURITÉ RALLYE

**FFSA**



AMIS SPECTATEURS,  
LES SEULS  
ENDROITS  
AUTORISÉS  
SONT

**MATÉRIALISÉS  
PAR DU VERT\***

SUIVEZ LES FLÈCHES !



LA SÉCURITÉ EN RALLYE, C'EST L'AFFAIRE DE TOUS