

**69EME
 RALLYE LYON - CHARBONNIERES - RHONE
 2017**



©Florian Machetto

FFSA
 CHAMPIONNAT DE FRANCE **RALLYE**



FFSA
 CHAMPIONNAT DE FRANCE RALLYE
 TEAM

FFSA
 CHAMPIONNAT DE FRANCE RALLYE
 JUNIOR

FFSA
 CHAMPIONNAT DE FRANCE RALLYE
 FEMININ



©Florian Machetto

DU 20 AU 22 AVRIL 2017

TIMING			
1ère étape - Vendredi 21 avril			
10:30	Sortie parc fermé - Charbonnières (pl. Sainte Luce)		
11:20	Assistance A - Villefranche/Saône (P. Expo)		0h20
12:28	ES1	Ternand - Valsonne	12,98 km
13:31	ES2	Bibost - St. Julien - Montrottier	15,04 km
15:01	Regroupement - Arnas (Parc des Sports)		1h10
16:31	Assistance B - Villefranche/Saône (P. Expo)		0h40
17:59	ES3	Ternand - Valsonne	12,98 km
19:02	ES4	Bibost - St. Julien - Montrottier	15,04 km
20:05	ES5	Charbonnières	1,10 km
20:25	Entrée parc fermé - Charbonnières (pl. Sainte Luce)		

2ème étape - Samedi 22 avril			
05:45	Sortie parc fermé - Charbonnières (pl. Sainte Luce)		
06:35	Assistance C - Villefranche/Saône (P. Expo)		0h40
07:53	ES6	Lantignié - Villié Morgon - Chiroubles	21,94 km
08:46	ES7	Marchampt - Clavei. - St Cyr Le C.	25,30 km
09:41	Assistance éloignée - Lamure/A (park. de la Gare)		0h15
10:14	ES8	St. Nizier - Meaux la M. - Grandris	18,69 km
11:07	ES9	Les Noirs - Thizy les Bourgs	18,89 km
11:37	Regroupement - Thizy (place de la république)		1h10
13:57	Assistance D - Villefranche/Saône (P. Expo)		0h40
15:15	ES10	Lantignié - Villié Morgon - Chiroubles	21,94 km
16:08	ES11	Claveisolles - St Cyr Le C.	25,30 km
17:03	Assistance éloignée - Lamure/A (park. de la Gare)		0h15
17:36	ES12	St. Nizier - Meaux la M. - Grandris	18,69 km
18:29	ES13	Les Noirs - Thizy les Bourgs	18,89 km
19:59	Regroupement - La Tour de Salvagny		0h20
20:39	Podium/Entrée parc fermé - Charbonnières		

69^{ème} RALLYE LYON CHARBONNIERES - RHONE

20, 21 & 22 avril 2017

Organisé par l'ASA du RHÔNE
40, Cours de Verdun
69002 LYON

Tel : 04.78.38.15.70 - Fax : 04.78.42.25.69
contact@asarhone.com / http://www.asarhone.com

2 étapes - 13 spéciales - 7 différentes
794,84 km dont 226,78 chronométrés

Jeudi 20 avril

shakedown 09h00 - 14h00 (Limonest – 2,68 km)

Vérifications :

- Administratives 15h00 – 22h30 (Dardilly - Centre ESAT)
- Techniques 15h15 – 23h00 (Dardilly - Centre ESAT)

Conférence de Presse 18h00 (Dardilly - Centre ESAT)

Vendredi 21 avril

(VHC avant moderne)

310,53 km dont 57,14 chronométrés

10h30 : départ de la 1^{ère} étape
20h25 : arrivée de la 1^{ère} étape

Samedi 22 avril

(VHC avant moderne)

484,31 km dont 169,64 chronométrés

05h45 : départ de la 2^{ème} étape
20h39 : arrivée / podium de la 2^{ème} étape

Les horaires indiqués sont ceux de la première voiture sur la route
Le rallye VHC ne dispute pas la 12^{ème} et 13^{ème} spéciale
1^{ère} moderne 20' après la dernière VHC

Le Rallye "Lyon – Charbonnières – Rhône" compte pour :

- Le Championnat de France des Rallyes Pilotes (2/9)
- Le Championnat de France des Rallyes Team (2/9)
- Le Championnat de France des Rallyes Junior (1/6)
- Le Championnat de France des Rallyes Féminin (2/9)
- Le Classement Promotion – Trophée Michelin (2/9)
- La 208 Rally Cup (2/7)
- Le Challenge Handicap Eco
- La Coupe de France des Rallyes 2017 (coef. 4)
- Le Championnat des Pilotes de la Ligue Régionale Rhône-Alpes
- Le Trophée "Michel Perrin"

Adresses

Podium, Parc fermé
Salle de presse
Parc d'assistance
Vérifications
PC course

Charbonnières – Place Sainte Luce
Charbonnières – Salle du Conseil Municipal
Villefranche/Saône – Parc des Expositions
Dardilly – 16 chemin de Cuers (Centre ESAT)
Dardilly – Hôtel Novotel Lyon Nord

CHARBONNIÈRES-LES-BAINS

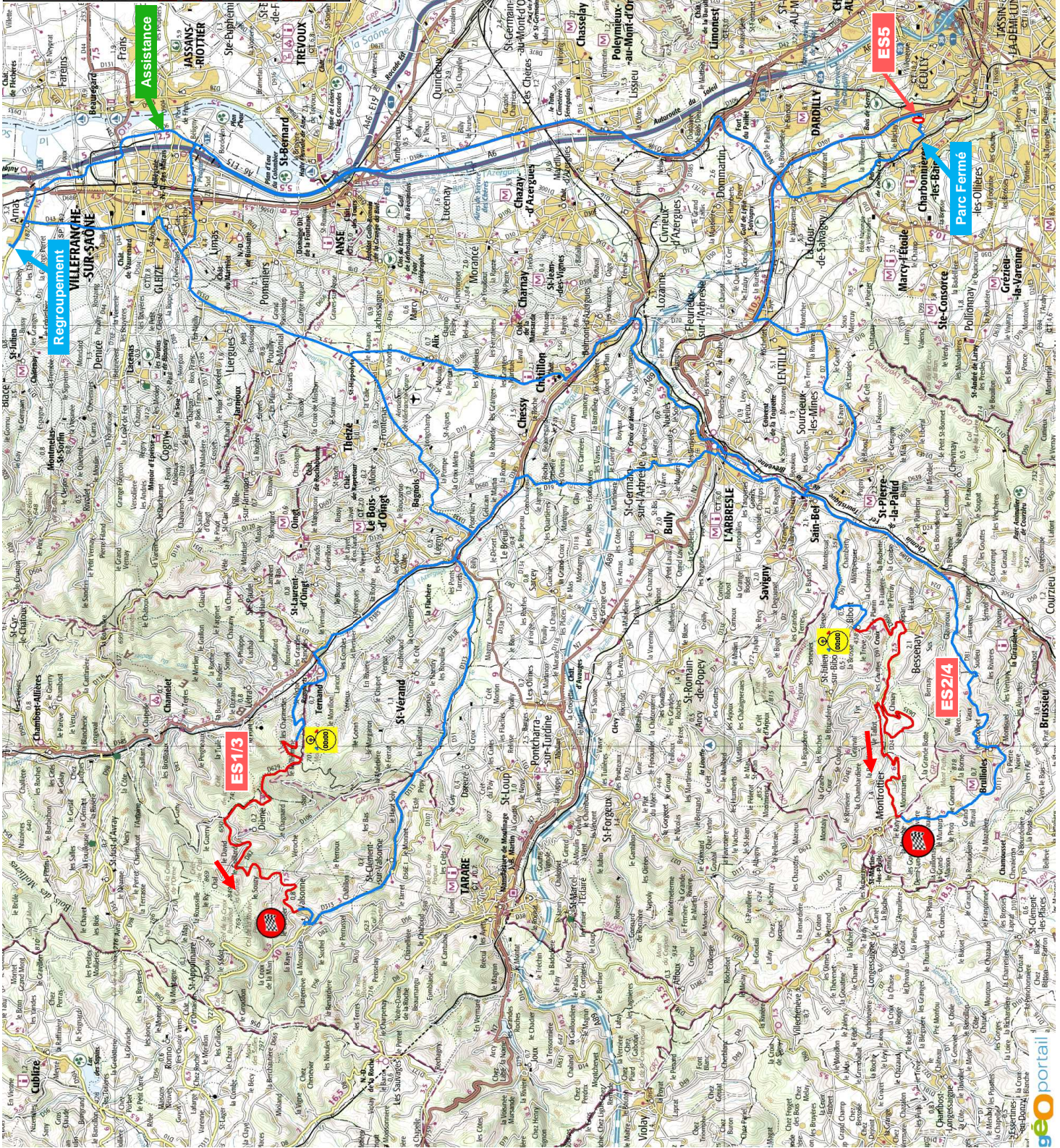


VILLEFRANCHE-SUR-SAÔNE

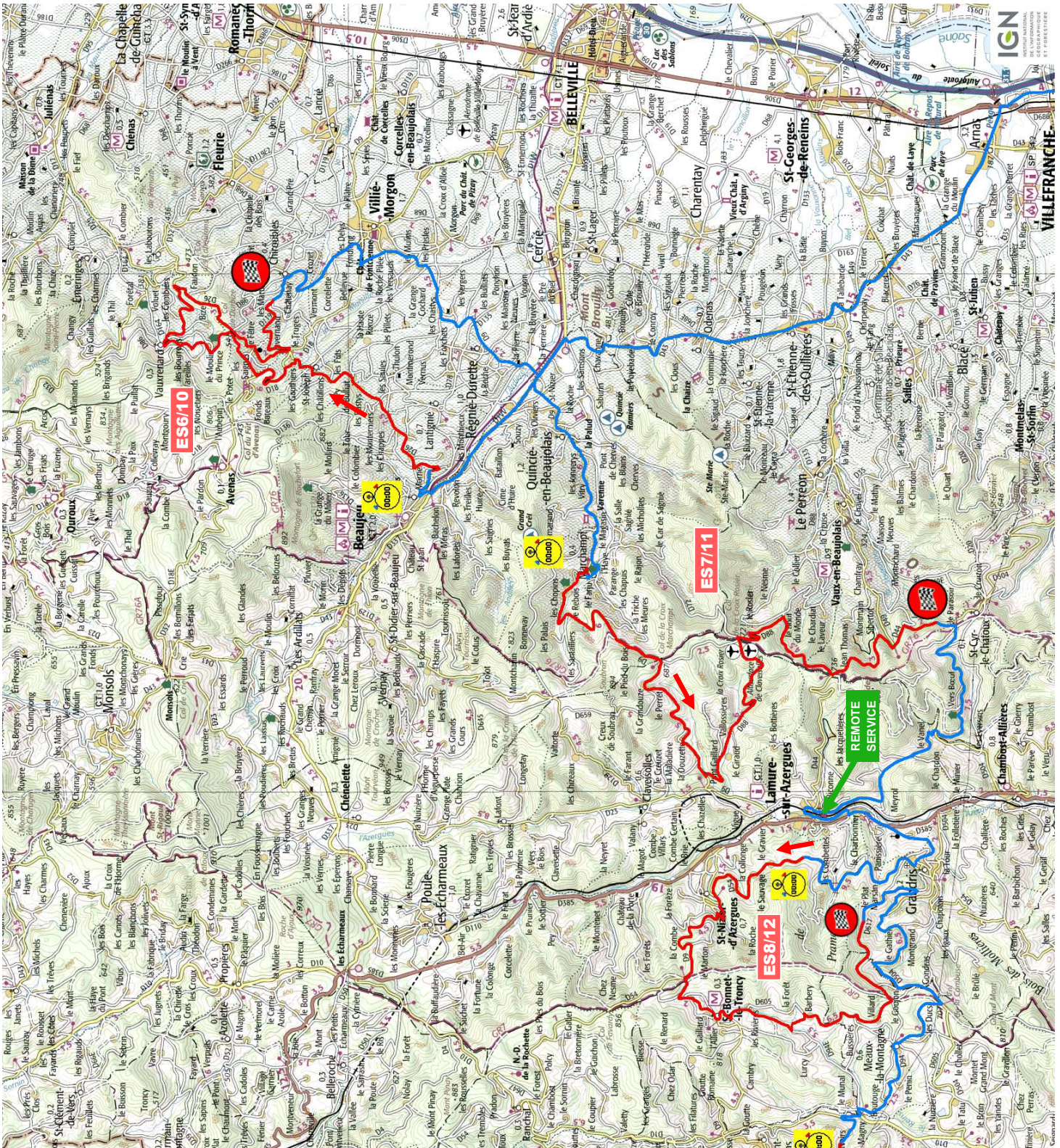


1ERE ETAPE - 69EME RALLYE LYON - CHARBONNIERES - RHONE

TIMING	
FORUM-RALLYE	
1ère étape - Vendredi 21 avril	
10:30	Sortie parc fermé - Charbonnières (pl. Sainte Luce)
11:20	Assistance A - Villefranche/Saône (P. Expo)
12:28	ES1 Ternand - Valsonne
13:31	ES2 Bibost - St-Julien - Montrottier
15:01	Regroupement - Arnas (Parc des Sports)
16:31	Assistance B - Villefranche/Saône (P. Expo)
17:59	ES3 Ternand - Valsonne
19:02	ES4 Bibost - St-Julien - Montrottier
20:05	ES5 Charbonnières
20:25	Entrée parc fermé - Charbonnières (pl. Sainte Luce)



2EME ETAPE - 69EME RALLYE LYON - CHARBONNIERES - RHONE

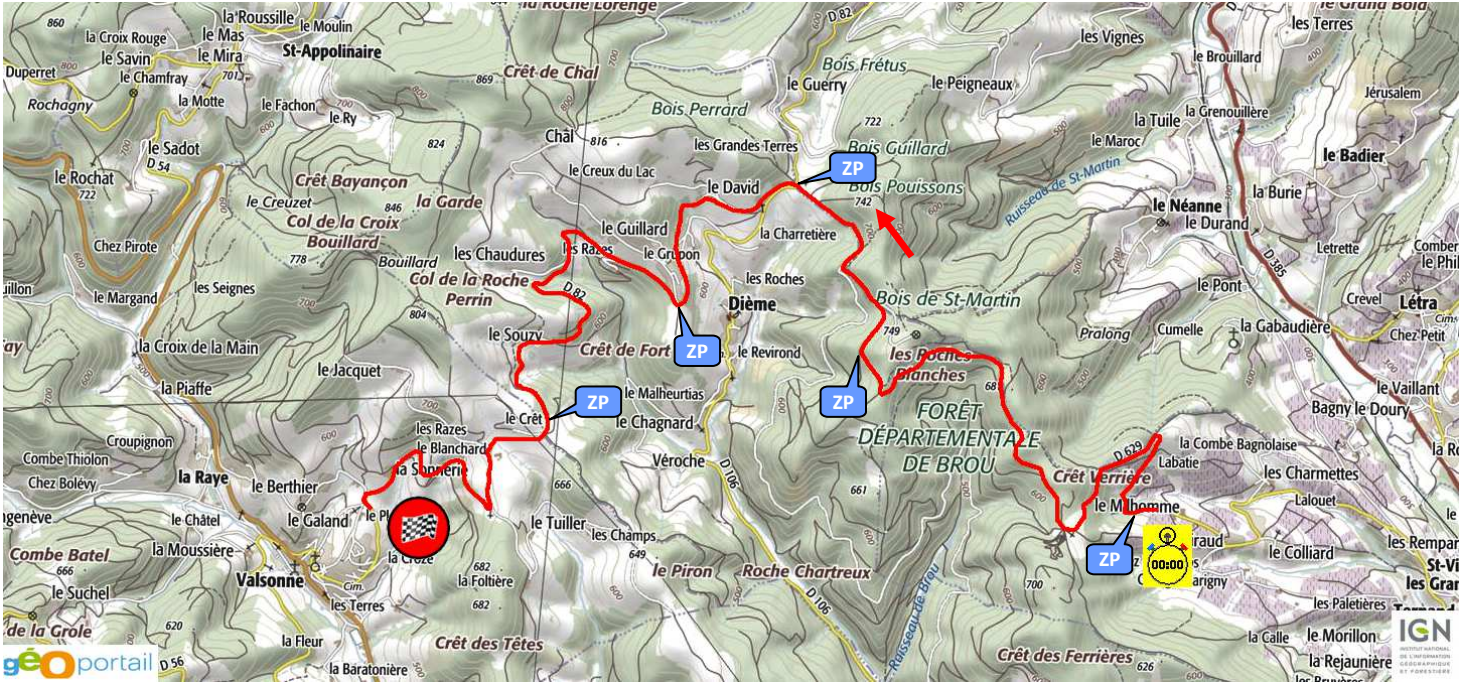


TIMING	
2ème étape - Samedi 22 avril	
06:45	Sortie parc fermé - Charbonnières (pl. Sainte Luce)
06:35	Assistance C - Villefranche/Saône (P. Expo) 0h40
07:53	ES6 Lantignié - Villié Morgon - Chiroubles 21.94 km
08:46	ES7 Marchamp - Clavei. - St Cyr Le C. 25.30 km
09:41	Assistance éloignée - Lamure/A (park. de la Gare) 0h15
10:14	ES8 St. Nizier - Meaux la M. - Grandris 18.89 km
11:07	ES9 Les Noirs - Thizy les Bourgs 18.89 km
11:37	Regroupement - Thizy (place de la république) 1h10
13:57	Assistance D - Villefranche/Saône (P. Expo) 0h40
16:15	ES10 Lantignié - Villié Morgon - Chiroubles 21.94 km
16:08	ES11 Claveissoles - St Cyr Le C. 25.30 km
17:03	Assistance éloignée - Lamure/A (park. de la Gare) 0h15
17:36	ES12 St. Nizier - Meaux la M. - Grandris 18.89 km
18:29	ES13 Les Noirs - Thizy les Bourgs 18.89 km
19:59	Regroupement - La Tour de Salvagny 0h20
20:39	Podium/Entrée parc fermé - Charbonnières



ES1/3 TERNAND – VALSONNE

12,98 km – 12h28 (1) / 17h59 (1)



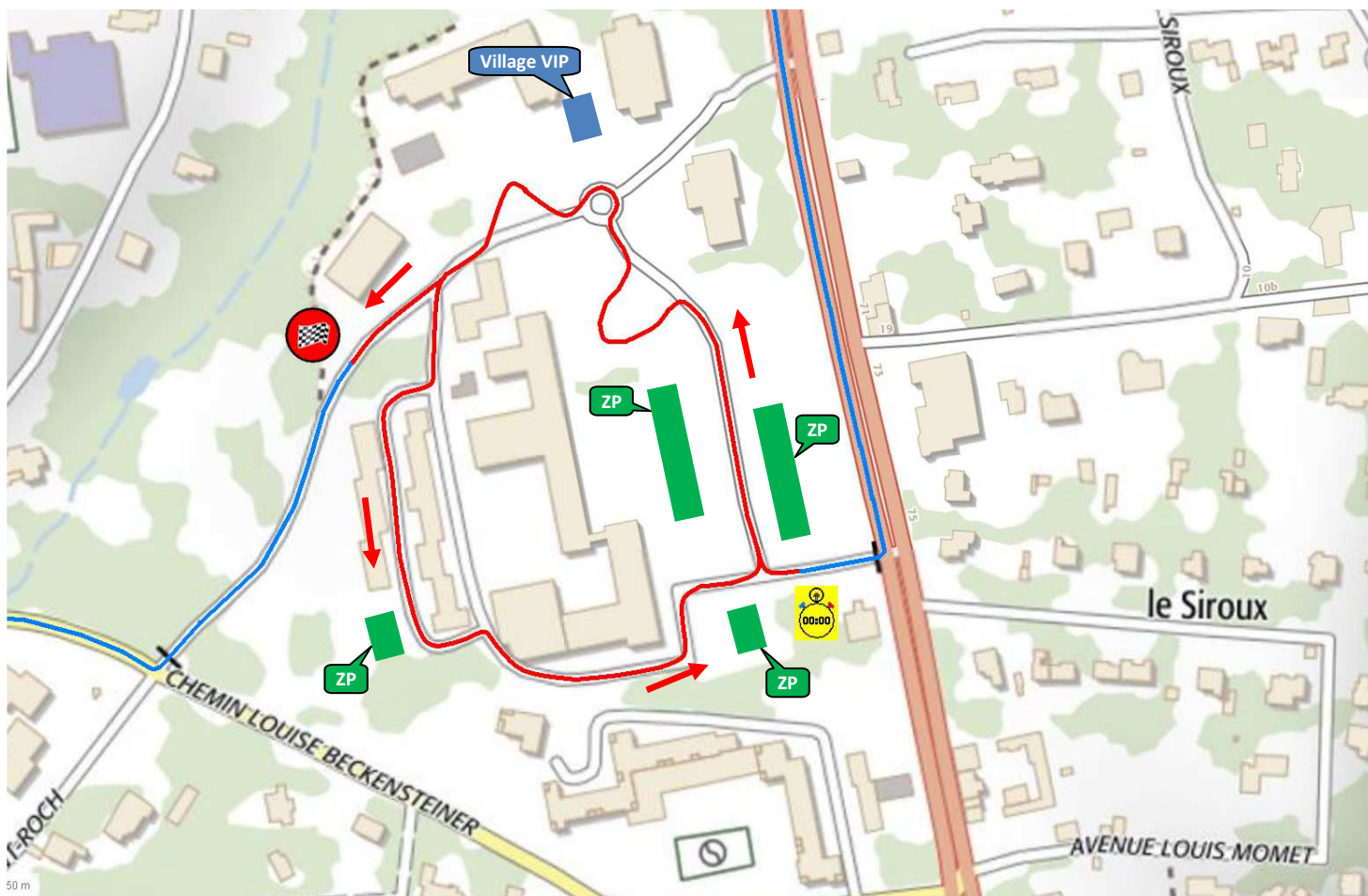
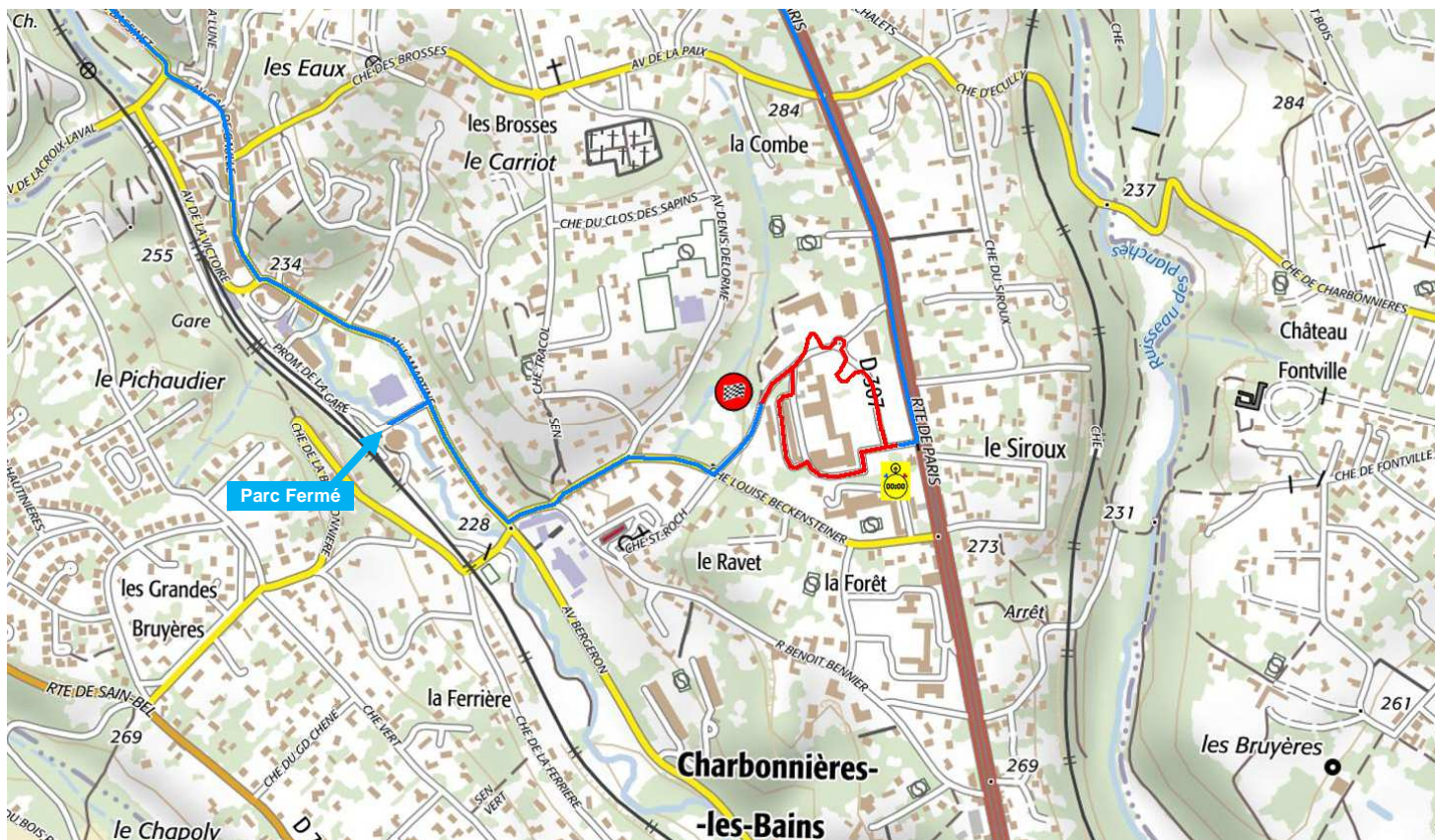
ES2 BIBOST – BESSEY – SAINT JULIEN – MONTROTIER

15,04 km – 13h31 (1) / 19h02 (1)



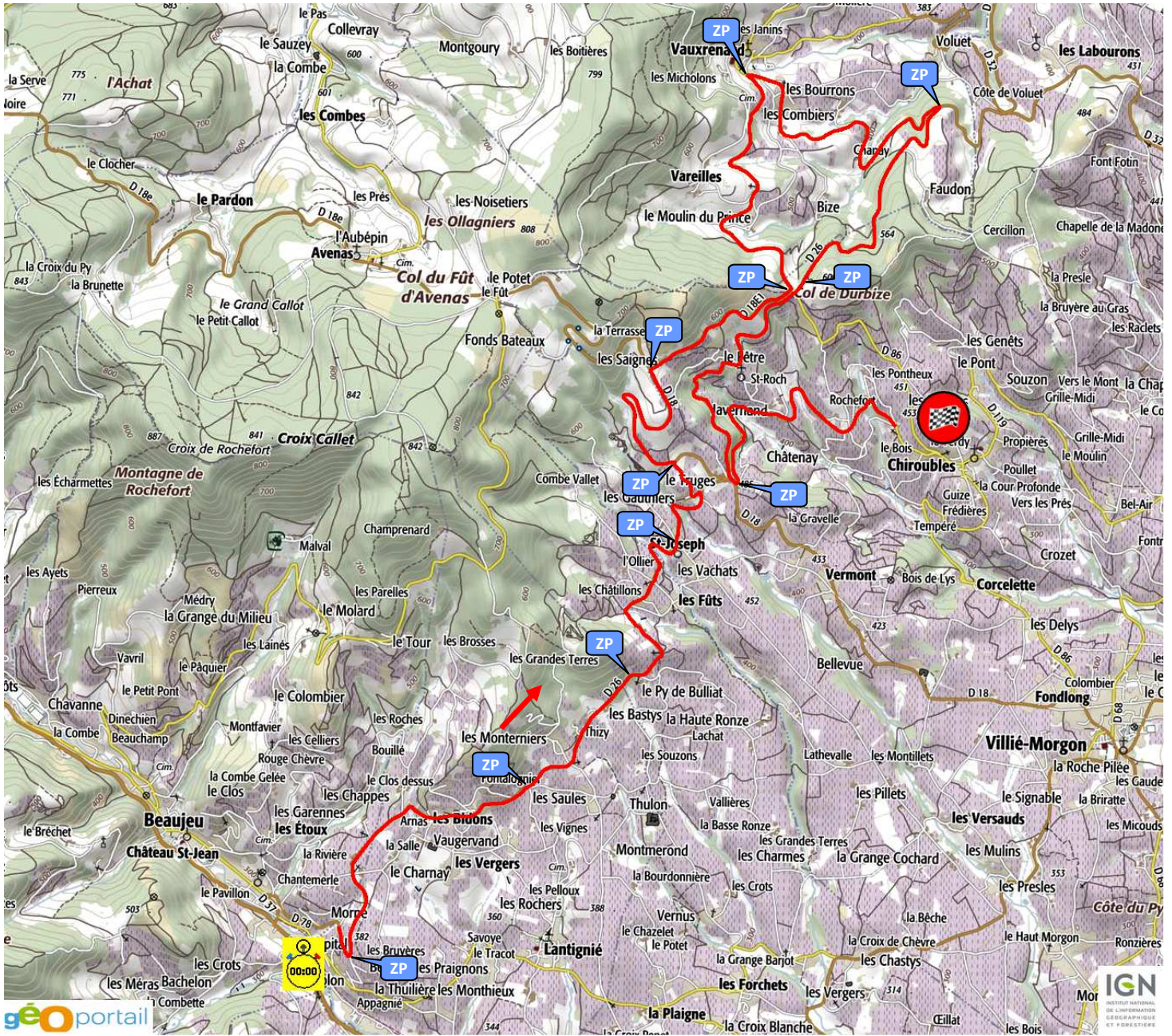
ES6 CHARBONNIÈRES

1,10 km – 20h05 (1)



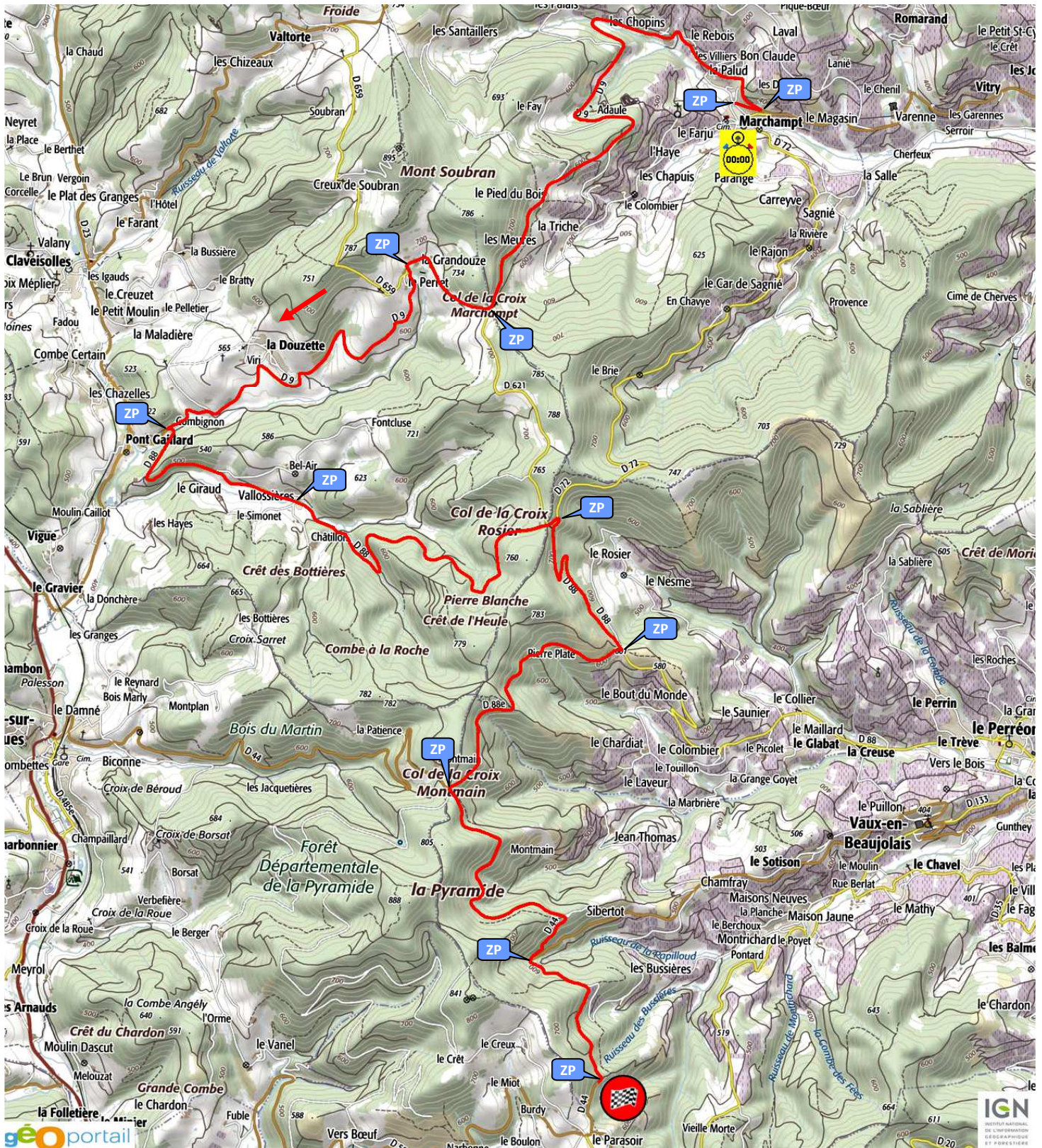
ES6/10 LANTIGNIÉ –VILLIÉ MORGON – VAUXRENARD – CHIROUBLES

21,94 km – 7h53 (2) / 15h15 (2)

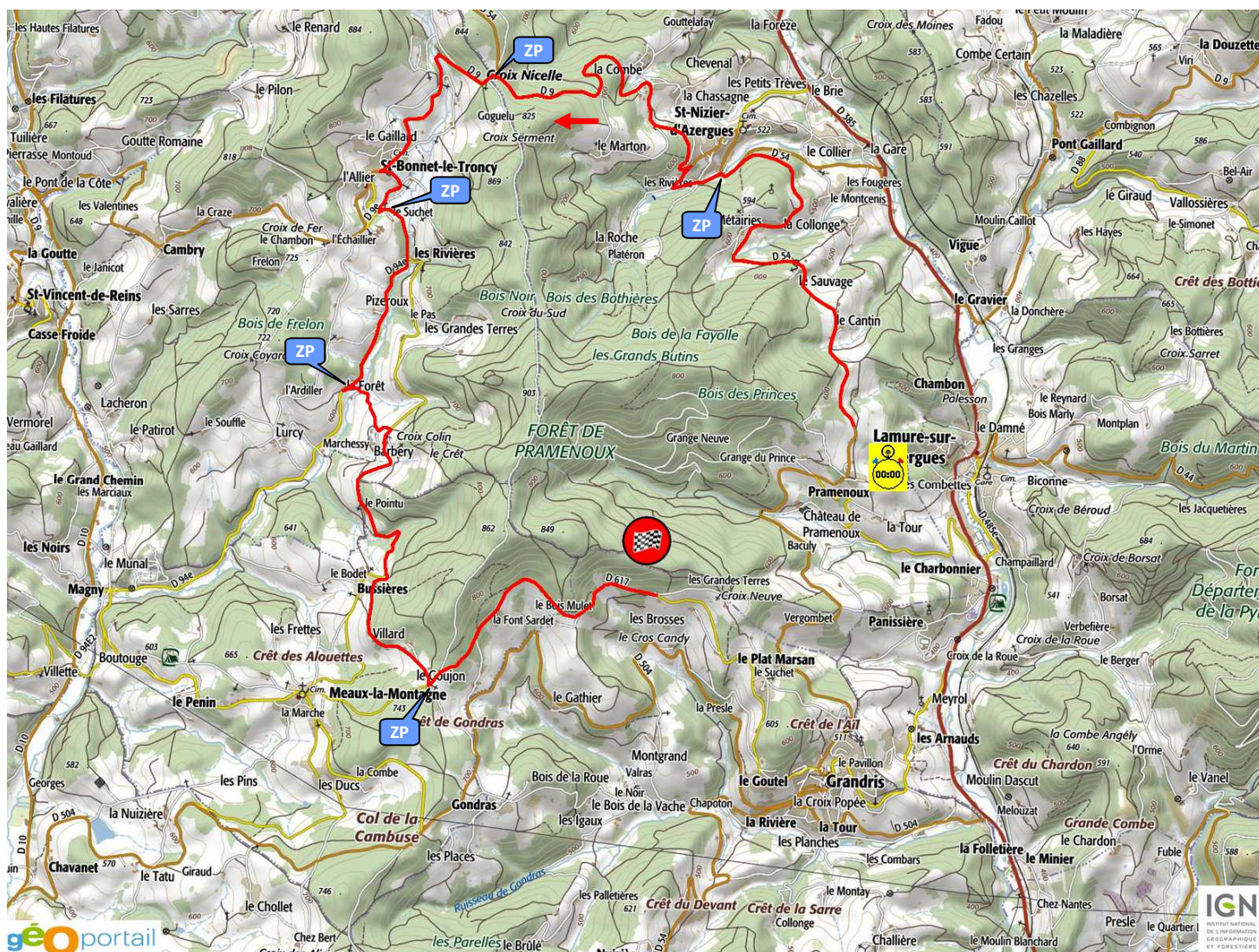


ES7/11 MARCHAMPT – CLAVEISOLLES – SAINT CYR LE CHATOUX

25,30 km – 08h46 (2) / 16h08 (2)



ES8/12 St. NIZIER – St. BONNET le TRONCY – MAUX la M. – GRANDRIS 18,69 km – 10h14 (2) / 17h36 (2)



Le Rallye "LYON – CHARBONNIÈRES – RHÔNE"
est à suivre du 20 au 22 avril 2017 sur



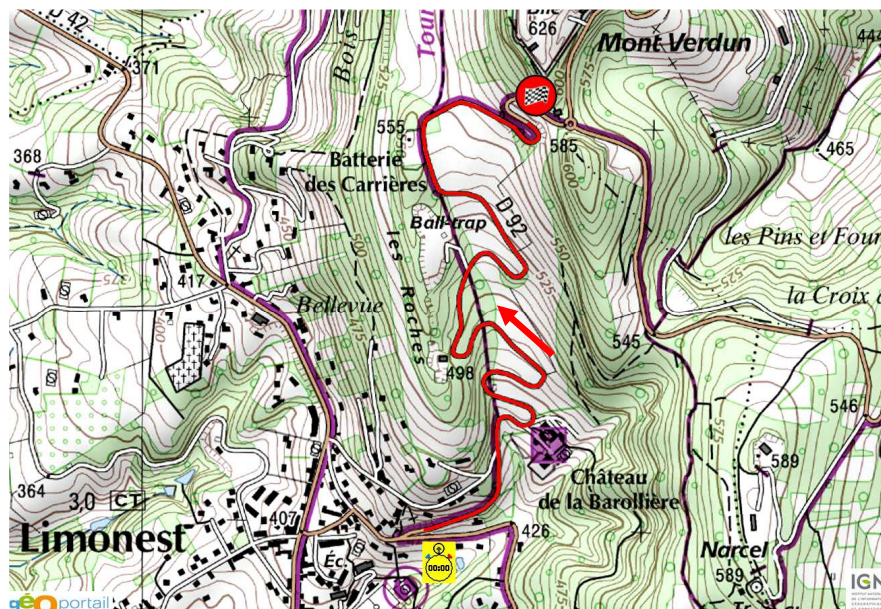
***Vivez le rallye en direct en écoutant les réactions des pilotes
à l'arrivée de chaque spéciale sur la web-radio***

ES9/13 LES NOIRS –THIZY les BOURGS

18,89 km – 11h07 (2) /18h29 (2)



Shakedown LIMONEST (2,68 km)
Jeudi 21 avril de 09h00 à 14h00



SÉCURITÉ RALLYE

FFSA



AMIS SPECTATEURS,
LES SEULS
ENDROITS
AUTORISÉS
SONT

**MATÉRIALISÉS
PAR DU VERT***

SUIVEZ LES FLÈCHES !



LA SÉCURITÉ EN RALLYE, C'EST L'AFFAIRE DE TOUS