

64EME RALLYE MONT-BLANC MORZINE

6-8 SEPTEMBRE
2012



LE PARCOURS COMMENTE PAR GILLES NANTET

TWINGO R1
TROPHÉE FRANCE

TWINGO R2
TROPHÉE FRANCE

CHALLENGE
RENAULT SPORT
RALLYE



FFSA
CHAMPIONNAT DE FRANCE **RALLYE**

FFSA
CHAMPIONNAT DE FRANCE RALLYE
JUNIOR

FFSA
CHAMPIONNAT DE FRANCE RALLYE
TEAM

Ne pas jeter sur la voie publique

GUIDE DU SPECTATEUR

par

www.Forum-Rallye.com

ASAC MT BLANC

TIMING			
1ère étape - Vendredi 7 Sept. 2012			
08:00	Sortie parc fermé - Morzine (O.T.)		
08:00	Assistance A - Morzine		00h30
08:45	ES1 Montriond-le-Lac	Act'v Emploi	12,50 km
09:16	Assistance B - Morzine		00h20
09:49	ES2 Morzine - Samoëns	Guebey logistique	21,13 km
10:26	Regroupement - Samoëns (O.T.)		00h20
11:27	ES3 Sommand - Praz de Lys	Groupe Maurin	27,52 km
12:17	Regroupement - Morzine (O.T.)		03h08
15:25	Assistance C - Morzine		00h45
16:53	ES4 Samoëns - Morillon	SFR	16,15 km
17:30	ES5 Samoëns - Morzine	Transport Guebey	21,21 km
18:06	Assistance D - Morzine		00h40
18:46	Entrée parc fermé - Morzine (O.T.)		

2ème étape - Samedi 8 Sept. 2012			
07:30	Sortie parc fermé - Morzine (O.T.)		
07:30	Assistance E - Morzine		00h30
08:12	ES6 Joux-Verte	Conseil Général Haute Savoie	22,30 km
08:54	Assistance F - Morzine		00h25
09:32	ES7 La Côte d'Arbroz - Sommand	Groupe Maurin	28,41 km
11:00	ES8 Morzine - Samoëns	Guebey logistique	21,13 km
12:10	Regroupement - Morzine (O.T.)		02h10
14:20	Assistance G - Morzine		00h30
15:34	ES9 Samoëns - Morillon	SFR	16,15 km
16:28	Regroupement - Samoëns (O.T.)		00:20
17:09	ES10 Samoëns - Morzine	Transport Guebey	21,21 km
17:54	ES11 Joux-Verte (version courte)	Cateyga	13,83 km
18:44	Entrée parc fermé - Morzine (O.T.)		

64^{ème} Rallye MONT-BLANC / MORZINE 6, 7 & 8 Septembre 2012

Organisé par l'**ASAC MONT-BLANC**
15, Rue de la Préfecture
74000 ANNECY
Tel : 04.50.52.96.00 - Fax : 04.50.52.96.08
philippevaness@orange.fr

2 étapes - 11 spéciales - 8 différentes
427,74 km dont 217,28 chronométrés

Shakedown :

Jeudi 6 Septembre 09h00-12h00 / 13h00-18h00 (Taninges)

Vérifications techniques et administratives :

Jeudi 6 Septembre 13h00-22h30 (Morzine – Palais des sports)

Vendredi 7 Septembre 2012 :

195,16 km dont 96,06 chronométrés

08h00 : départ de la 1^{ère} étape
18h48 : arrivée de la 1^{ère} étape

Samedi 8 Septembre 2012 :

232,58 km dont 121,22 chronométrés

07h30 : départ de la 2^{ème} étape
18h44 : arrivée / podium de la 2^{ème} étape

Fermeture des routes : 1h30 avant le premier concurrent

Les horaires indiqués sont ceux de la première voiture sur la route.

1^{ère} étape : VHC & CLASSIC, puis Moderne 15 minutes après.

2nd étape : Moderne, puis VHC & CLASSIC 15 minutes après.

Le Rallye MONT-BLANC / MORZINE compte pour :

- Le Championnat de France des rallyes Pilotes (6/8) (coef.2)
- Le Championnat de France des rallyes Team (6/8) (coef.2)
- Le Championnat de France des rallyes Junior (4/6)
- Le Classement promotion Trophée MICHELIN (6/8)
- Le Trophée Renault Twingo R1 France (4/6)
- Le Trophée Renault Twingo R2 France (4/6)
- Le Challenge Renault Sport Rallye (4/6)
- Le Twingo R1 Swiss Trophy 2012
- La Coupe de France des rallyes 2012 (coef. 3)
- Le Championnat des rallyes du Comité Régional Rhône Alpes

Lieux clés :

Podium, Parc fermé, Village VIP : Morzine – Office du Tourisme
Parc d'assistance : Morzine – Centre-ville
Vérifications : Morzine – Taille de Mas du PLENEY
PC course : Morzine – Palais des Sports
Salle de presse : Morzine – Palais des Sports

Le Rallye MONT-BLANC / MORZINE vu par Gilles Nantet

Comme beaucoup, je regrette un peu le rallye du Mont-Blanc d'antan qui nous emmenait plus bas, vers les spéciales de Bisanne, Fort-du-Mont, Les Mérous, etc... C'était un énorme rallye.

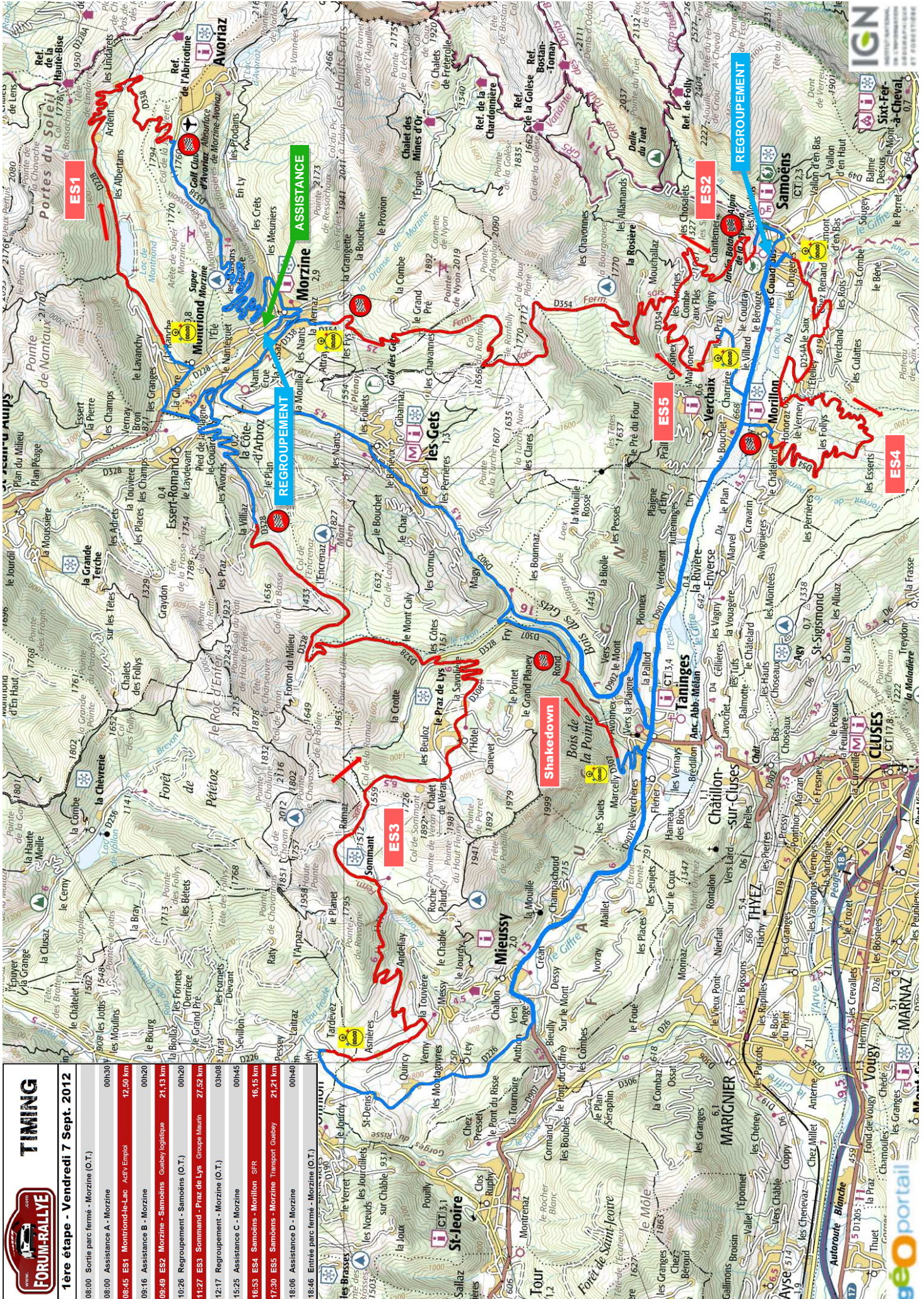
Aujourd'hui, l'aspect financier oblige les organisateurs à concentrer l'épreuve autour de Morzine, ce qui les empêche de faire beaucoup de changements année après année mais les spéciales restent sympas.

Au-delà de ça, c'est un rallye à l'organisation parfaite, l'ambiance y est super, pouvoir tous se retrouver pour boire un verre le samedi soir après la course, c'est vraiment génial.

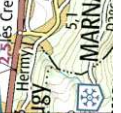


<http://rallyepicture.com>

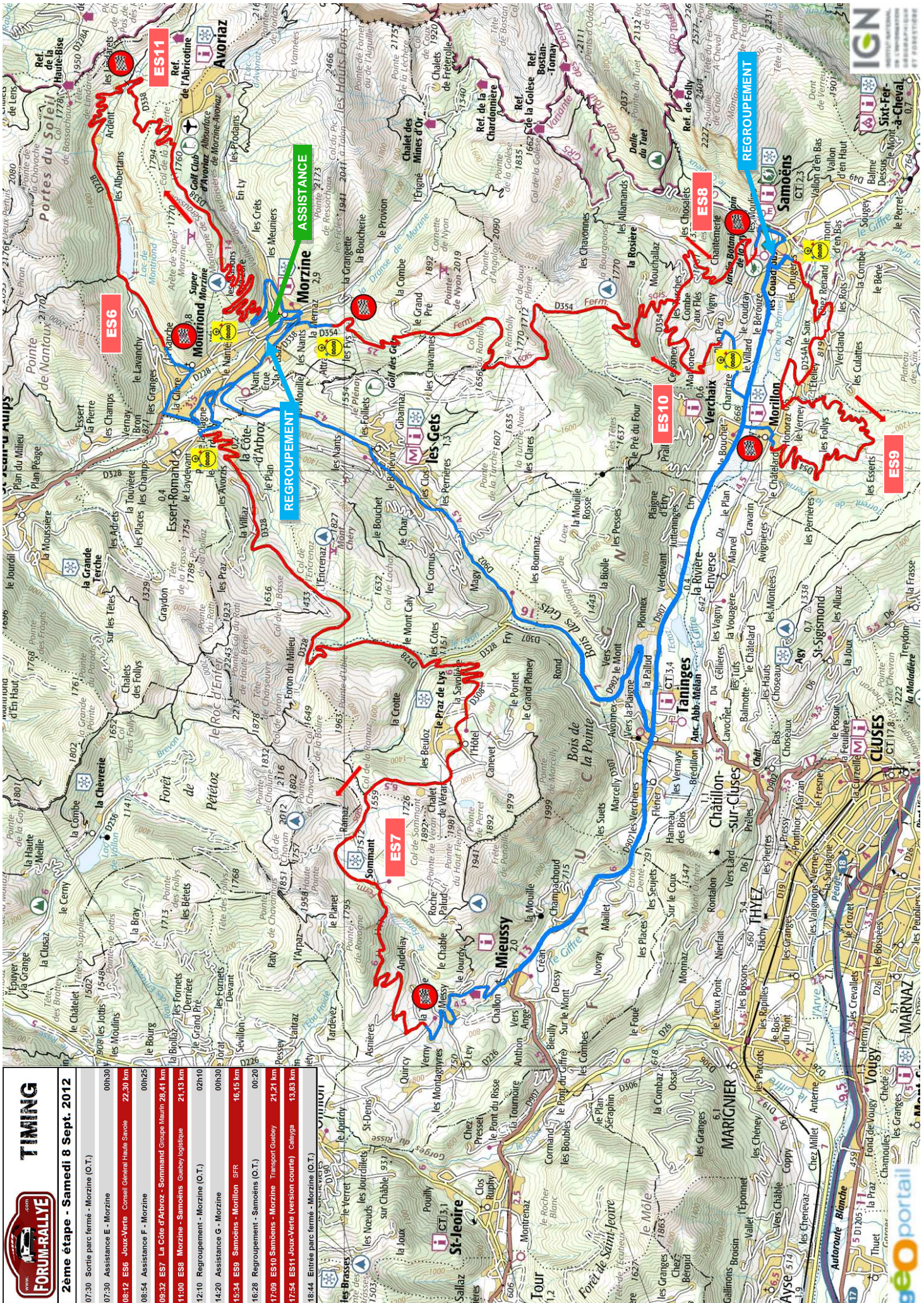
1ÈRE ÉTAPE - RALLYE MONT-BLANC / MORZINE



TIMING	
1ère étape - Vendredi 7 Sept. 2012	
08:00	Sortie parc fermé - Morzine (O.T.)
08:00	Assistance A - Morzine
08:45	ES1 Montfions-de-Lac - Assis-Emplois 12.50 km
09:16	Assistance B - Morzine
09:49	ES2 Morzine - Samoëns Gueby /galyque 21.13 km
10:26	Regroupement - Samoëns (O.T.)
11:27	ES3 Sommand - Pratz de Lys Groupe Maurin 27.52 km
12:17	Regroupement - Morzine (O.T.)
15:25	Assistance C - Morzine
16:53	ES4 Samoëns - Morillon SFR 16.15 km
17:30	ES5 Samoëns - Morzine Transport Gueby 21.21 km
18:06	Assistance D - Morzine
18:46	Entrée parc fermé - Morzine (O.T.)



2EME ETAPE - RALLYE MONT-BLANC / MORZINE



TIMING	
2ème étape - Samedi 8 Sept. 2012	
07:30	Sortie parc fermé - Morzine (O.T.) 00h30
08:12	Assistance E - Morzine 00h30
08:54	ES6 Joux-Verte - Conseil Général Haute Savoie 22:30 km
08:54	Assistance F - Morzine 00h25
09:32	La Côte d'Arbroz - Sommand Groupe Marnin 28,41 km
11:00	ES8 Morzine - Samoëns Gueley logistique 21,13 km
12:10	Regroupement - Morzine (O.T.) 02h10
14:20	Assistance G - Morzine 00h30
15:34	ES9 Samoëns - Morillon SFR 16,15 km
16:28	Regroupement - Samoëns (O.T.) 00:20
17:09	ES10 Samoëns - Morzine Transport Gueley 21,21 km
17:54	ES11 Joux-Verte (version courte) Calappa 13,83 km
18:44	Entrée parc fermé - Morzine (O.T.)



ES1 MONTRIOND LE LAC Acti'v Emploie 12,50KM - 8H45 (1)



Montriond pour nous, c'est la panacée. C'est une spéciale qui part extrêmement rapidement, sur les bords du lac. C'est très très rapide, je dirais même impressionnant. Après, on a une montée faite d'épingles jusqu'au "Village des Chèvres" (NDLR : Les Lindarets) puis on entre dans la forêt, assez piègeuse (pour ne pas dire très !) avec des portions humides, des virages qui referment, des passages très étroits, de la terre, des cordes... Pour finir, la dernière montée est principalement constituée d'épingles, mais reste très rapide. C'est la spéciale la plus vite du rallye.

C'est une spéciale à l'image du rallye du Mont-Blanc où l'on peut retrouver du brouillard

par endroits. Elle deviendra compliquée suivant les conditions atmosphériques. Comme elle se fera le matin, même sèche, on devrait retrouver des plaques d'humidité.

Pour nous, c'est une spéciale qui conviendra très bien à la Porsche, c'est même dommage qu'on n'ait que deux roues motrices car on perdra un peu de temps en sortie d'épingle mais on devrait pouvoir jouer devant.

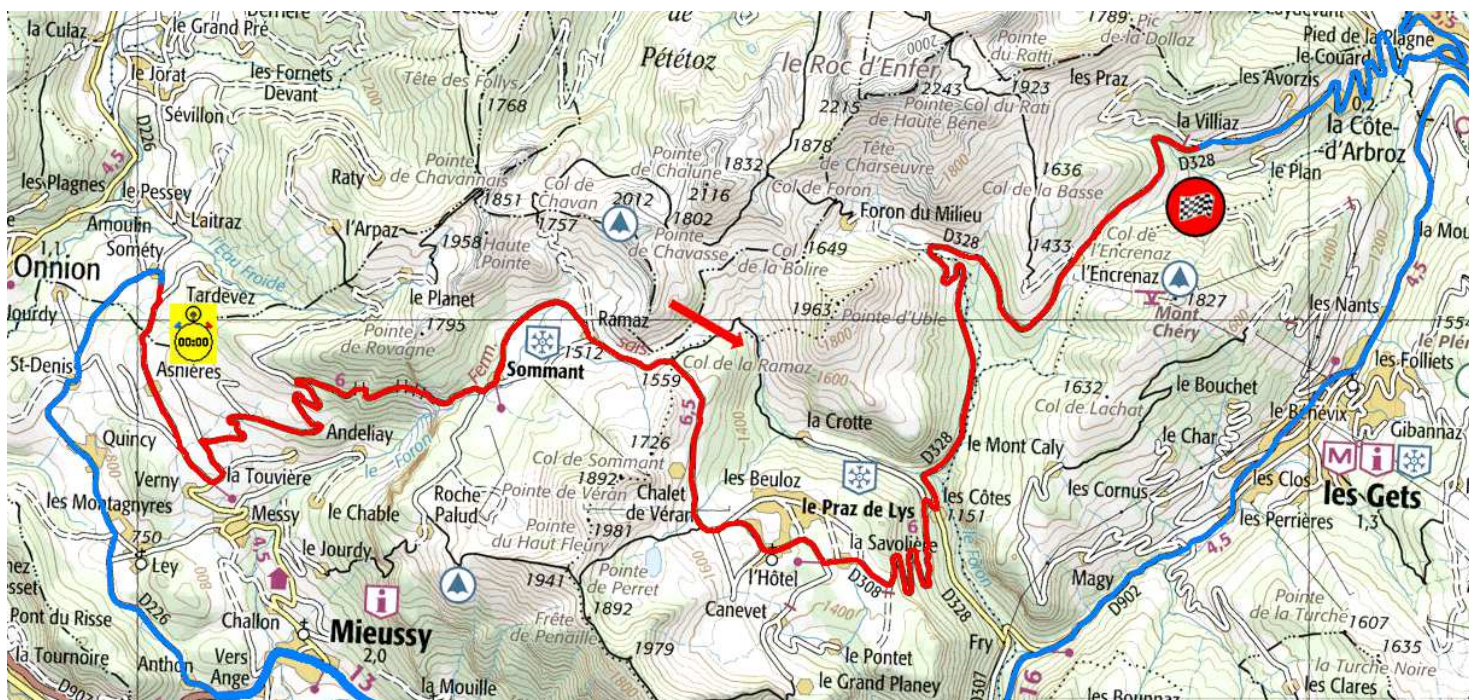
ES2/8 MORZINE-SAMOENS Guebey logistique 21,13KM - 9H49 (1) / 11H00 (2)

C'est Joux-Plane à l'envers. A titre personnel, c'est une spéciale que je n'apprécie pas beaucoup dans ce sens-là. La première partie jusqu'au Col du Ranfolly est assez sympa, très bosselé sur la fin et donc beaucoup de difficulté à tenir la voiture sur la route. Ensuite, on a une partie ultra rapide sur le plateau jusqu'au Lac de Joux-Plane avant d'attaquer la descente, toujours très vite et qui sollicite quand même pas mal les freins. La dernière partie, qui diffère de Joux-Plane classique a déjà été faite mais est pour moi sans intérêt.

C'est une spéciale où il est assez difficile d'attaquer, on peut jusqu'à Ranfolly, pour le reste, on a tendance à subir en fonction des cordes, si elles sont sales ou si elles ne les sont pas, il est dur de se lâcher... Dans ce sens-là, c'est pour moi la plus difficile du rallye.



ES3 SOMMAND-PRAZ DE LYS Groupe Maurin 27,52KM - 11H27 (1)



On a l'habitude de l'appeler Les 3 cols, c'est une spéciale très intéressante. La première montée est un boulevard, je pense qu'on ne devrait pas être trop mal. Ensuite, le plateau vers le Col de La Ramaz sur lequel on atteint souvent le rupteur mène jusqu'à la station du Praz-de-Lys où l'on attaque une descente rapide, très pentue, avec une succession de freinages, d'épingles et de relances jusqu'à la fameuse épingle gauche qui nous ramène sur l'ancien tracé de la Côte d'Arbroz. La spéciale devient très étroite et bosselée, là c'est pour les hommes !

C'est une spéciale qui n'est pas avantageuse pour un type de voiture particulier, il y a des portions pour tout, les S2000 seront bien sur la fin mais arrêtées dans les côtes, les WRC seront pas mal dans l'ensemble mais manqueront de puissance par rapport à nous sur la montée, il n'y a pas vraiment de pilotes qui seront bien partout, c'est une spéciale très complexe.

ES4/9 SAMOENS-MORILLON SFR 16,15KM - 16H53 (1) / 15H34 (2)



C'est une classique du rallye du Mont-Blanc, une spéciale que je trouve très sympa, notamment la montée vers la station et toutes ces épingles très étroites, c'est une spéciale que j'aime bien. Elle est maintenant très connue pour la majorité d'entre nous.



ES5/10 SAMOENS-MORZINE Transport Guebey 21,21KM - 17H30 (1) / 17H09 (2)



Pour moi ce n'est pas vraiment un très bon souvenir puisque j'étais parti en aquaplaning au niveau du lac en 2005 avec la Compact, c'est mon plus mauvais souvenir en rallye. Ça rappelle également que le Mont-Blanc sous la pluie ou avec du brouillard est un rallye très dangereux. Maintenant, je n'y pense plus mais quand je passe devant, je freine un peu plus tôt!

Je la préfère en tout cas dans ce sens-là, elle est beaucoup plus facile à attaquer et on s'y fait plus plaisir. Le plateau est toujours un peu rempli de gravier mais la dernière descente est un vrai bonheur, là on peut vraiment se lâcher.



ES6 JOUX-VERTE Conseil général Haute Savoie 22,30KM - 8H12 (2)

Une spéciale traditionnelle du Mont-Blanc. Elle est sympa mais c'est une spéciale que j'ai particulièrement apprécié dans le brouillard où il fallait être bien monté pour oser attaquer! Dans des conditions plus normales, il faut surtout de la puissance, notamment dans la première montée qui n'est qu'un enchaînement d'épingles, aussi sur la portion qui mène jusqu'à Avoriaz.

Ensuite, on reprend la descente en forêt vers Les Lindarets, qui peut être aussi piègeuse dans ce sens avec des risques de plaques d'humidité. Enfin, toute la descente finale vers Montriond est... irraisonnable.



ES7 LA COTE D'ARBROZ-SOMMAND Groupe Maurin

28,41KM - 9H32 (2)



Dans ce sens, elle est totalement inédite, ce sera une découverte pour tout le monde hormis la première partie qui correspond à la spéciale de la Côte d'Arbroz que beaucoup connaissent. On a une première montée toute en épingles avant de revenir sur le plateau bosselé. L'épingle à droite pour remonter vers le Praz-de-Lys sera très serrée dans ce sens, je ne sais pas comment on va la prendre, je me demande même si on va réussir à la passer, il n'y a aucun moyen de se mettre en travers avant sur la route avant! Ensuite, on sera bien sur toute la montée et même jusqu'à l'arrivée. On sera sûrement mieux dans ce sens que dans l'autre.



ES11 JOUX-VERTE Cateyga

13,83KM - 17H54 (2)

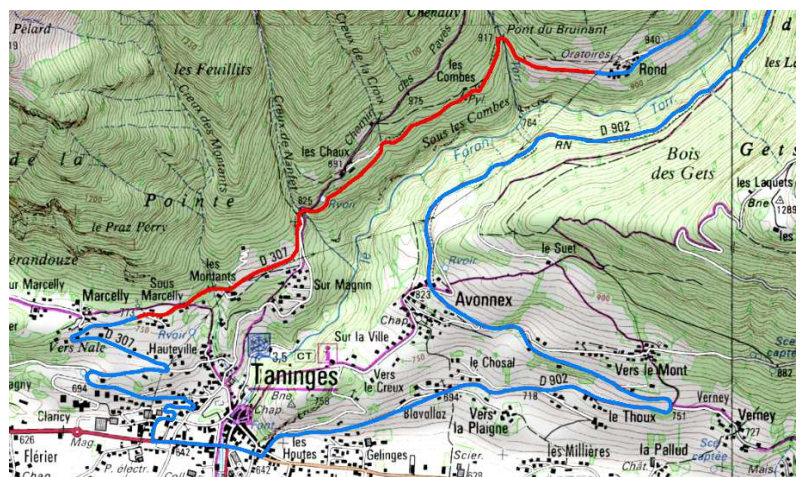
Même spéciale que l'ES6 – Morzine/Montriond – mais l'arrivée est située au 14^{ème} kilomètre, quelques centaines de mètres avant Les Lindarets.



SHAKEDOWN A TANINGES

JEUDI 6 SEPTEMBRE

09h00 à 12h00
13h00 à 18h00



CHAMPIONNAT DE FRANCE DES RALLYES

FFSA

64^{EME} RALLYE

6-8 SEPTEMBRE 2012

MONT-BLANC MORZINE



CHAMPIONNAT FRANCE TEAM



CHAMPIONNAT FRANCE JUNIOR



TROPHÉE MICHELIN



TROPHÉES TWINGO R1 & R2



RALLYE VHC & CLASSIC

Credit : www.compass.fr - Credit : photos : DPP



S É C U R I T É R A L L I Y E

Président de
FFSAJ

**« Vous aimez le rallye.
Respectez la signalisation,
et les consignes des commissaires...
...pour profiter du spectacle
en toute sécurité... »**



www.ffsa.org

CONSIGNES DE SÉCURITÉ

Respecter les consignes de sécurité sur les panneaux situés aux accès des spéciales

INTERDIT AU PUBLIC

- * devant ou derrière la rubalise rouge
- * ou dans les zones situées à moins de 2 mètres de hauteur par rapport à la route

PUBLIC AUTORISÉ uniquement

- * derrière la rubalise verte
- * dans les zones situées à plus de 2 mètres de hauteur par rapport à la route

Ne pas être distrait,

Ne pas quitter votre emplacement avant le passage de la voiture balai (drapeau à damiers sur les portières) et

Attendre l'autorisation des commissaires de route,

Ne circulez pas et ne stationnez pas sur la route,

Ne traversez pas la chaussée dans des endroits sans visibilité,

Laissez libre les accès aux épreuves spéciales pour permettre le passage des services de sécurité,

ATTENTION !!! Une interruption ne signifie pas forcément que l'épreuve est terminée,

Respectez les conseils et les instructions des commissaires,

Ecoutez le bruit des voitures qui arrivent

IL EN VA DE VOTRE SECURITE ET DE VOTRE VIE

ATTENTION !

C'est seulement avec votre pleine collaboration que les rallyes pourront survivre, Faites le maximum afin que votre passion nous aide au lieu de nous créer des difficultés. Votre imprudence pourrait apporter du retard et même faire annuler l'épreuve.

Soyez vigilant car l'inattendu peut arriver à tout instant