

**65EME
 RALLYE MONT-BLANC - MORZINE**

2013

LE PARCOURS COMMENTÉ PAR...



JULIEN MAURIN



FFSA
 CHAMPIONNAT DE FRANCE **RALLYE**

ASAC  MT BLANC

TWINGO R1
 TROPHÉE FRANCE

TWINGO R2
 TROPHÉE FRANCE

 Opel Motorsport

 **CITROËN**
 RACING
 TROPHÉE
CITROËN
 RACING JUNIOR

208
 RALLY CUP

FFSA
 CHAMPIONNAT DE FRANCE RALLYE
 TEAM

FFSA
 CHAMPIONNAT DE FRANCE RALLYE
 JUNIOR

FFSA
 CHAMPIONNAT DE FRANCE RALLYE
 MARQUE

Trophée

MICHELIN

DU 5 AU 7 SEPTEMBRE 2013

TIMING

1ère étape - Vendredi 6 septembre

08:00	Sortie parc fermé - Morzine	
08:00	Assistance A - Morzine	0h30
08:45	ES1 Montriond-le-Lac Act'v Emploi	12,50 km
09:16	Assistance B - Morzine	0h30
09:49	ES2 Morzine - Samoëns Fournil du Mitron	21,13 km
10:26	Regroupement - Samoëns	0h20
11:27	ES3 Sommand - Praz de Lys Groupe Maurin	26,98 km
12:20	Regroupement - Morzine	3h05
15:25	Assistance C - Morzine	0h45
16:53	ES4 Samoëns - Morillon SFR	8,89 km
17:30	ES5 Samoëns - Morzine Rochet	20,30 km
18:06	Assistance D - Morzine	0h40
18:46	Entrée parc fermé - Morzine	

2ème étape - Samedi 7 septembre

07:30	Sortie parc fermé - Morzine	
07:30	Assistance E - Morzine	0h30
08:13	ES6 Morzine - Montriond CG de Hte-Savoie	22,30 km
08:55	Assistance F - Morzine	0h25
09:40	ES7 La Côte - Praz de Lys - Som. Groupe Maurin	24,65 km
11:05	ES8 Morzine - Samoëns Fournil du Mitron	21,13 km
12:15	Regroupement - Morzine	2h05
14:20	Assistance G - Morzine	0h30
15:33	ES9 Samoëns - Morillon SFR	8,89 km
16:03	Regroupement - Samoëns	1h02
17:26	ES10 Samoëns - Morzine Rochet	20,30 km
18:11	ES11 Morzine - Les Lindarets Porte du Soleil	13,83 km
18:57	Podium / Entrée parc fermé - Morzine	

65^{ème} RALLYE MONT-BLANC MORZINE

5, 6, & 7 septembre 2013

Organisé par l'ASAC Mont-Blanc
15, rue de la préfecture
74000 ANNECY

Tel : 04.50.52.96.00 - Fax : 04.50.52.96.08 - GSM : 06.10.87.79.35
philippevaness@orange.fr / www.asacmontblanc.com

2 étapes - 11 spéciales - 8 différentes
453,79 km dont 200,90 chronométrés

Shakedown :

Jeu 5 septembre 09h00-12h00 et 13h00-17h00
(Taninges - 2,50 km)

Vérifications techniques et administratives :

Jeu 5 septembre 13h00-22h30 (Morzine)

Vendredi 6 septembre :

195,09 km dont 89,80 chronométrés

08h00 : départ de la 1^{ère} étape
18h46 : arrivée de la 1^{ère} étape

Samedi 7 septembre :

258,70 km dont 111,10 chronométrés

07h30 : départ de la 2^{ème} étape
18h57 : arrivée / podium de la 2^{ème} étape

Vendredi : le rallye moderne s'élançait après le rallye VHC

Samedi : le rallye moderne s'élançait après le rallye VHC

Le Rallye Mont-Blanc – Morzine compte pour :

- Le Championnat de France des Rallyes Pilotes (6/9) (coef.2)
- Le Championnat de France des Rallyes Team (6/9) (coef.2)
- Le Championnat de France des Rallyes Junior (4/6)
- Le Championnat de France des Rallyes Marque (6/9)
- Le Classement Promotion – Trophée Michelin (6/9)
- La Coupe de France des Rallyes 2013 (coef. 3)
- Le Championnat des Rallyes du Comité Régional Rhône-Alpes
- Le challenge ASAC Mont-Blanc
- Le Trophée Renault Twingo R1 France (4/6)
- Le Trophée Renault Twingo R2 France (4/6)
- Le Citroën Racing Trophy Junior DS3 R1 (4/6)
- L'Opel Adam Cup (4/6)
- La 208 Rally Cup (5/7)

Lieux clés :

Parc fermé : Morzine – Office du Tourisme
Podium / Village : Morzine – Office du Tourisme
Parc d'assistance : Morzine – Centre-ville
Salle de presse : Morzine – Palais des Sports
PC course : Morzine – Palais des Sports
Vérifications : Morzine – Taille de Mas du Pleny

Le Rallye Mont-Blanc – Morzine vu par Julien Maurin

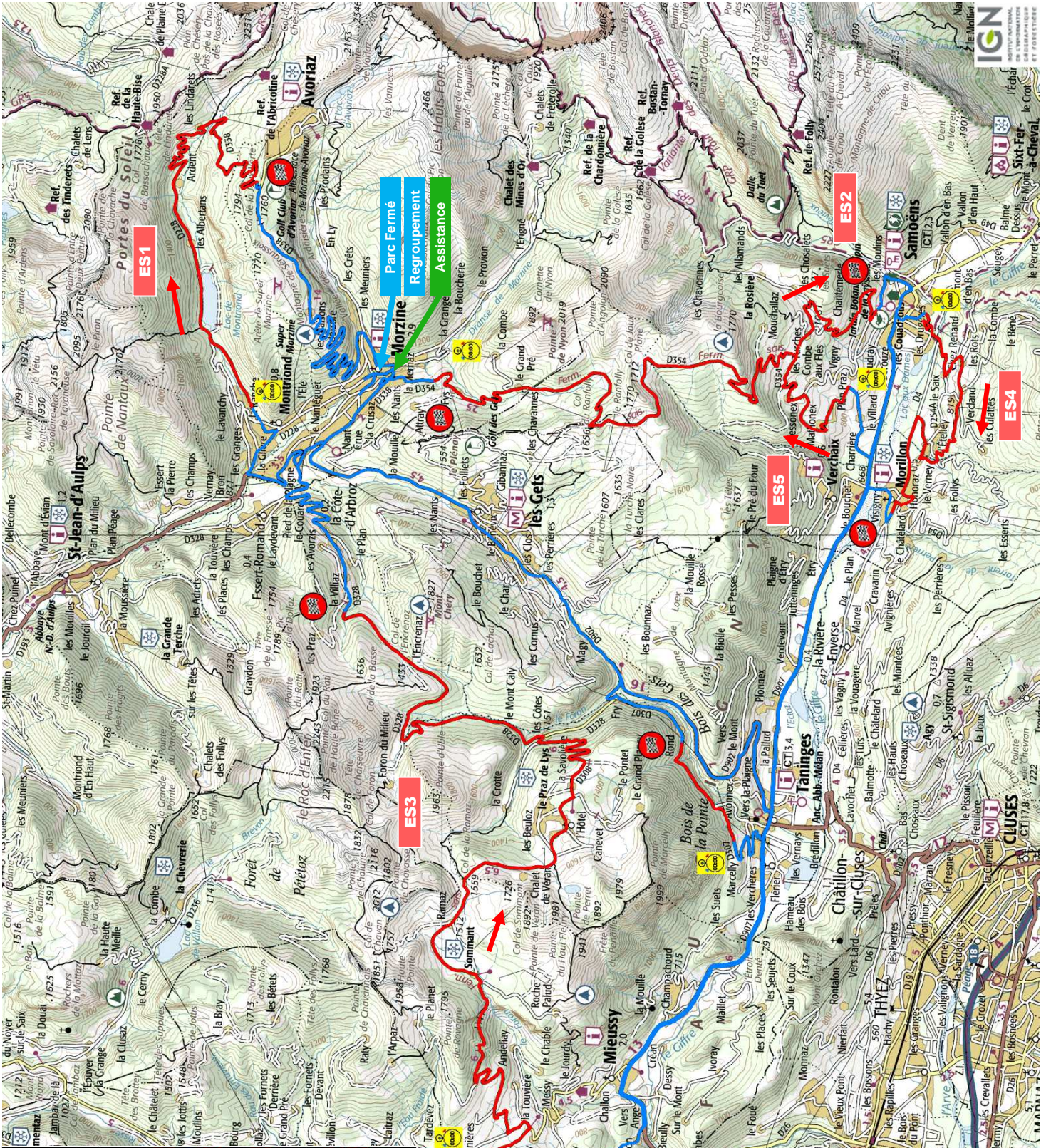
Le Mont-Blanc est un rallye rapide avec une majorité de portions larges avec un bon grip mais on retrouve aussi quelques zones très étroites et techniques en altitude, rendues piégeuses par l'action du sel déversé en hiver. On retrouve dans ses portions des zones dégradées où ressort l'humidité et les routes peuvent devenir glissantes.

D'un point de vue personnel, le Mont-Blanc est un rallye où je prends beaucoup de plaisir. Etant natif de Savoie, je joue presque à domicile, devant mes supporters, sur des routes qui me sont familières et qui me conviennent plutôt bien. Même si on ne sera pas forcément les mieux armés en montée, on essaiera de tirer notre épingle du jeu dans les descentes. L'année dernière, on avait vu que lorsqu'on faisait de bonnes ascensions, les temps à l'arrivée étaient sympas. Cette année, nous avons franchi un cap en châssis qui nous permet d'être en parfaite osmose avec la Fiesta, son agilité en descente ou dans les parties techniques sera primordiale et si tout est réuni, on fera tout pour l'emporter afin de conforter notre avance.



©Ju-rallye

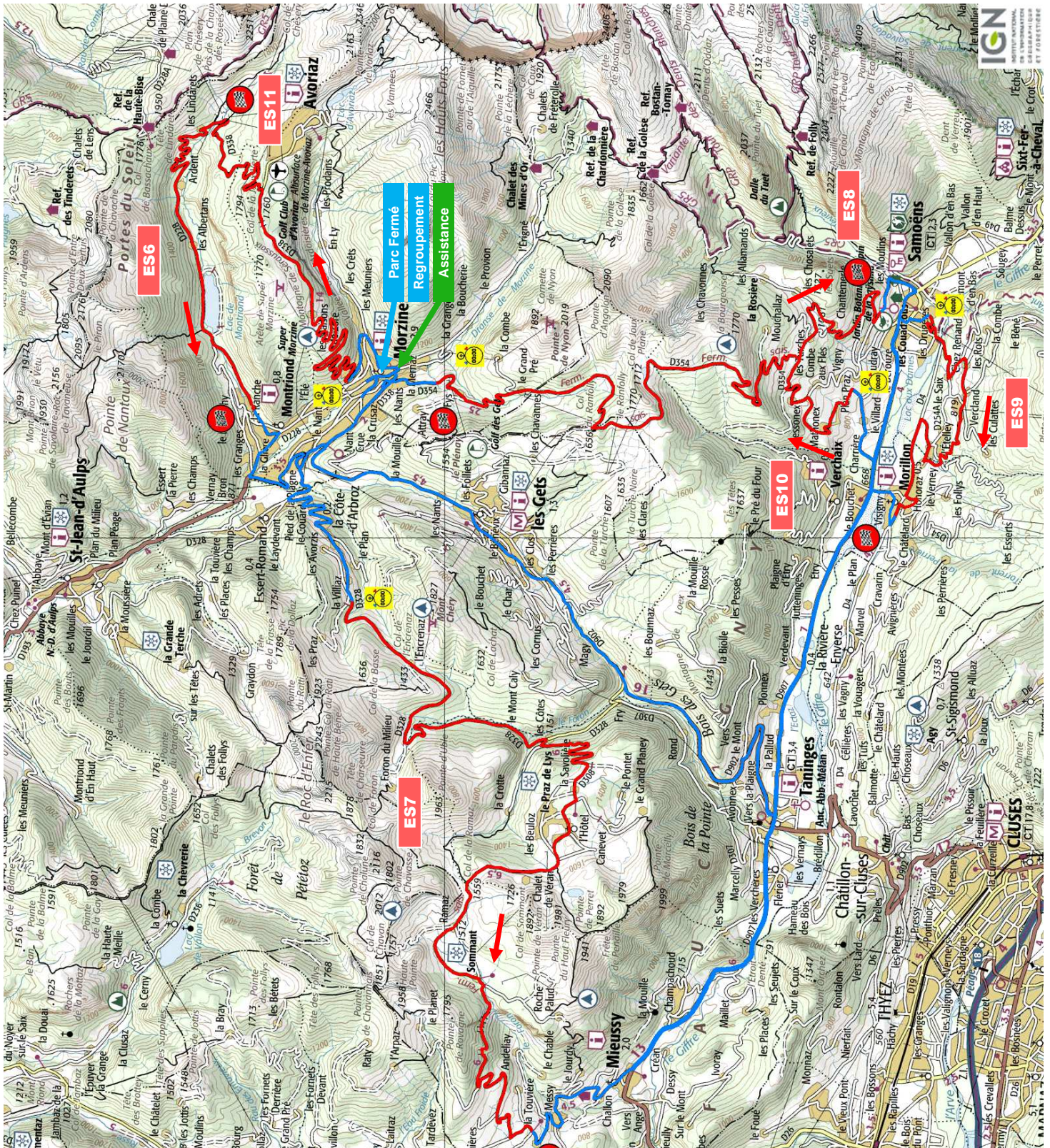
1ERE ETAPE - 65EME RALLYE MONT-BLANC - MORZINE



TIMING	
1ère étape - Vendredi 6 septembre	
08:00	Sortie parc fermé - Morzine
08:00	Assistance A - Morzine
08:45	ES1 Montfond-le-Lac Activ' Emploi
09:16	Assistance B - Morzine
09:49	ES2 Morzine - Samoëns Fournil du Mitron
10:26	Regroupement - Samoëns
11:27	ES3 Sommand - Pratz de Lys Groupe Maurin
12:20	Regroupement - Morzine
18:25	Assistance C - Morzine
18:53	ES4 Samoëns - Morillon SFR
17:30	ES5 Samoëns - Morzine Rochet
18:06	Assistance D - Morzine
18:46	Entrée parc fermé - Morzine



ZEME ETAPE - 65EME RALLYE MONT-BLANC - MORZINE



TIMING	
Zeme étape - Samedi 7 septembre	
07:30	Sortie parc fermé - Morzine
07:30	Assistance E - Morzine
08:13	ES6 Morzine - Montrond CG de Hie-Savoie
08:55	Assistance F - Morzine
09:40	ES7 La Côte - Praz de Lys - Som. Groupe Maum
11:05	ES8 Morzine - Samoëns Fournil du Milron
12:15	Regroupement - Morzine
14:20	Assistance G - Morzine
15:33	ES9 Samoëns - Morillon SFR
16:03	Regroupement - Samoëns
17:26	ES10 Samoëns - Morzine Rochet
18:11	ES11 Morzine - Les Lindarets Ponts du Soleil
18:57	Podium / Entrée parc fermé - Morzine



ES1 MONTRIOND-le-LAC ACT'V EMPLOI

12,50 km – 08h45 (1)



Cette spéciale est la première du rallye depuis de nombreuses années, on commence par une montée hyper rapide, souvent avec les pneus froids !

Ensuite des chicanes ont été placées pour couper la vitesse au niveau du lac. Il y a de nouveau une partie rapide, souvent humide, avec un long droit glissant sous un tunnel... Puis nous quittons la route à gauche pour attaquer une partie étroite avec de nombreuses épingles jusqu'au célèbre village des chèvres. Attention il y a toujours des coulées d'eau !

Ensuite on continue sur une route étroite où aucune corde n'est permise jusqu'à l'arrivée au croisement de la route d'Avoriaz. Autant dire que cette courte première spéciale est une bonne mise en jambe pour commencer le rallye.

ES2/8 MORZINE – SAMOËNS FOURNIL DU MITRON

21,13 km – 9h49 (1) / 11h05 (2)

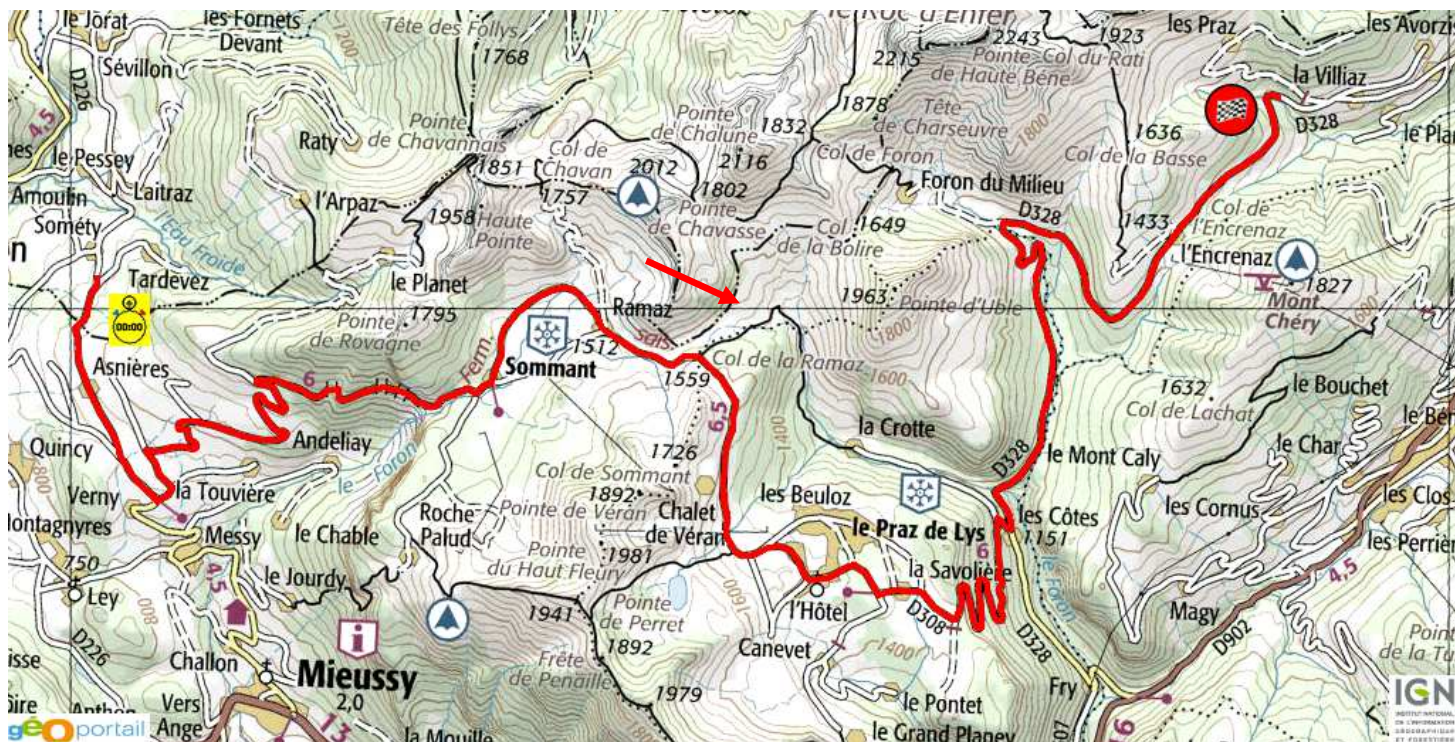
Le départ se trouve à la sortie de Morzine. C'est une spéciale culte qui se dispute depuis trois ans dans les deux sens. Le départ jusqu'au col est rapide et caractérise le type de routes locales, il faut être propre et bien en trajectoires. Ensuite la redescente est un morceau de bravoure où souvent la première partie est gravillonneuse et où il ne faut surtout pas sauter !

La dernière partie est assez technique avec des vitesses très élevées, il faudra donc faire attention aux freins... Ce sera un des juges de paix avec Sommand.

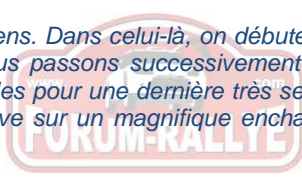


ES3 SOMMAND – PRAZ DE LYS GROUPE MAURIN

26,98 km – 11h27 (1)



Cette ES se fait également dans les deux sens. Dans celui-là, on débute cette année après la petit VO. La route est très large durant toute la montée jusqu'au Praz de Lys et nous passons successivement deux plateaux à très haute vitesse. Nous ataquons ensuite une grande descente avec de grandes épingles pour une dernière très serrée qui nous fait rejoindre la Côte d'Arbroz à l'envers. Après une partie étroite long de la roche, on arrive sur un magnifique enchaînement rapide entre les champs et les chalets pour passer l'arrivée un peu plus loin.



ES4/9 SAMOËNS – MORILLON SFR

8,89 km – 16h53 (1) / 15h33 (2)

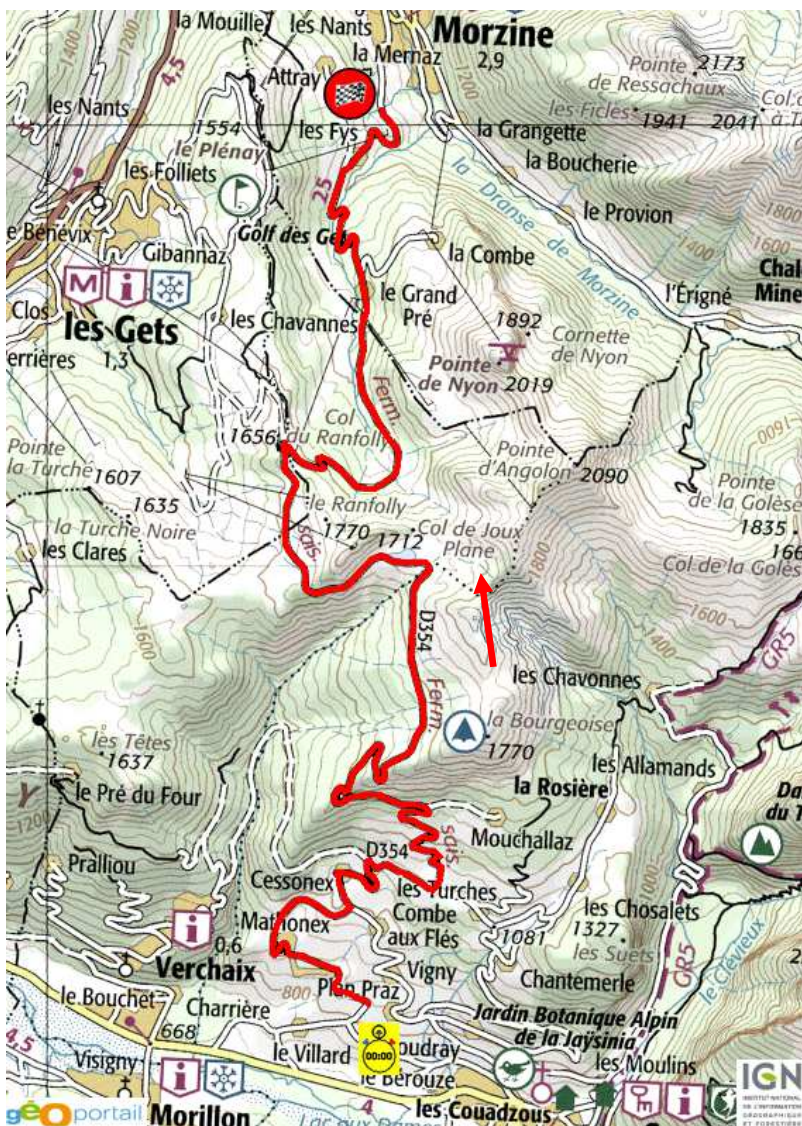


Cette spéciale est largement raccourcie pour cause de travaux à la station. Nous devrions donc débiter comme il y a quelques années par un slalom à faire deux fois dans le centre-ville avant de bifurquer sur une partie de l'ancienne spéciale. C'est toujours une spéciale un peu glissante qui est dure à négocier. Mais au vu de sa longueur, les écarts ne devraient pas être importants.



ES5/10 SAMOËNS – MORZINE ROCHET

20,30 km – 17h30 (1) / 17h26 (2)



Cette célèbre spéciale qui est une des plus belles du championnat, se trouve ici dans son sens "classique". Le départ est donné entre les chalets et débouche sur une ascension technique jusqu'au lac.

Ensuite le plateau est toujours aussi rapide et nous respirons un grand coup pour attaquer une merveilleuse descente où la confiance avec l'auto doit être parfaite ! Encore un beau morceau.



ES6 MORZINE – MONTRIOND CONSEIL GENERAL DE HAUTE-SAVOIE

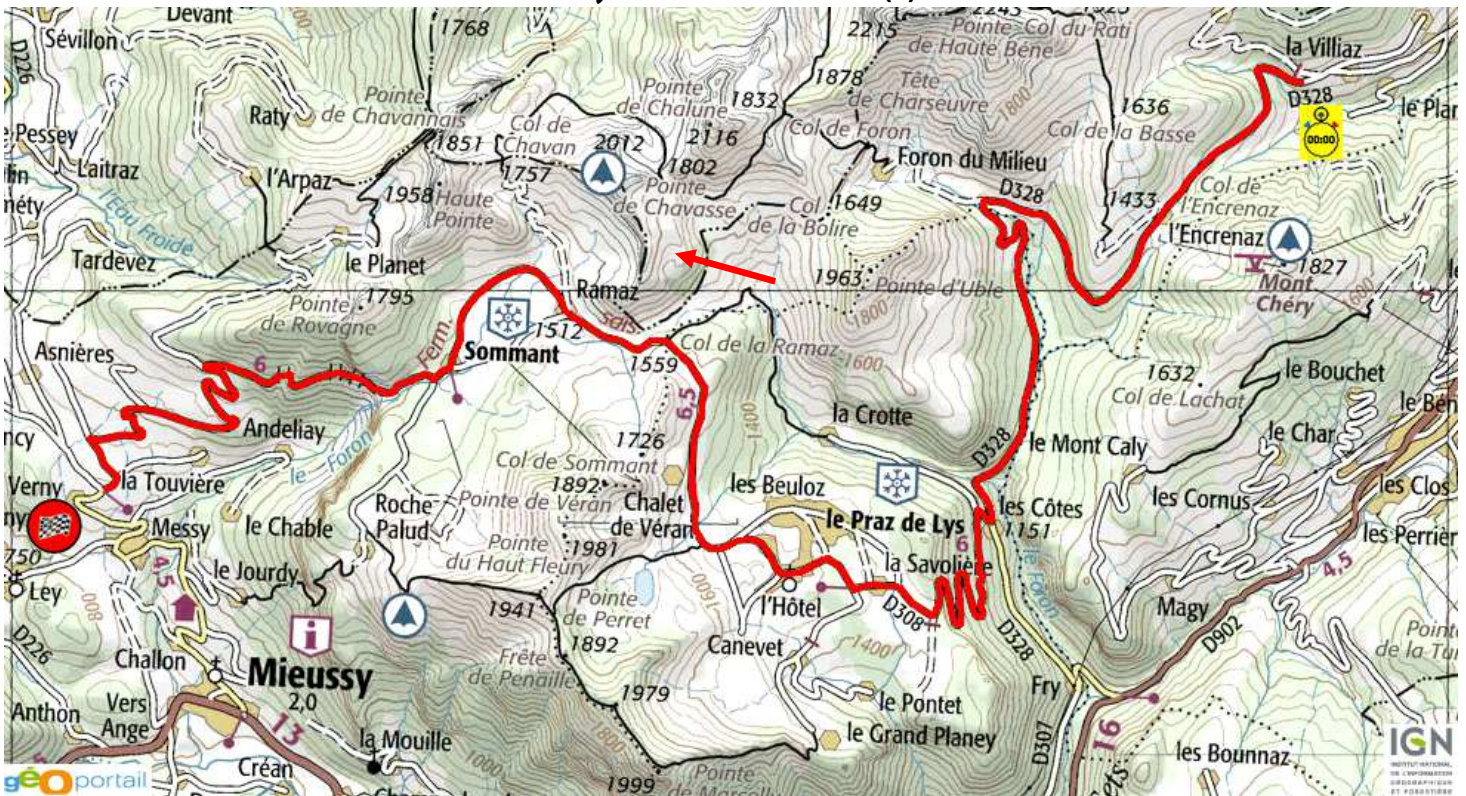
22,30 km – 8h13 (2)

Le départ est donné sur une route très large typée course de côte qui monte à Avoriaz où nous quittons à gauche pour redescendre sur le village des chèvres (arrivée de la version courte). Ensuite dans sa version longue, nous redescendons jusqu'à Montriond et la descente est extrêmement rapide, il faudra être bien réveillé car ça déboule !



ES7 LA CÔTE – PRAZ DE LYS – SOMMAND GROUPE MAURIN

24,65 km – 9h40 (2)



Le départ s'effectue sur l'ancienne spéciale de la Côte d'Arbroz. On part dans des épingles entre les maisons puis la route devient étroite le long de la montagne pendant 7-8 kilomètres, cette partie est rapide, technique et piégeuse car bosselée. Nous rejoignons par la suite, l'arrivée de la spéciale 3 sur le plateau. Nous abordons ainsi l'épingle droite serrée et la route y devient très large. Nous rentrons alors dans un rythme très soutenu vers la station et s'en suit une descente ultra rapide. Parmi les nombreuses courbes, certaines passent sous des tunnels où la visibilité est compliquée avec des alternances d'ombre et de soleil si le temps est clément !

D'une manière générale, le grip est bon sur ce rallye, mais il faudra se méfier des nombreuses plaques noires si la pluie arrive !

ES11 MORZINE – LES LINDARETS PORTE DU SOLEIL

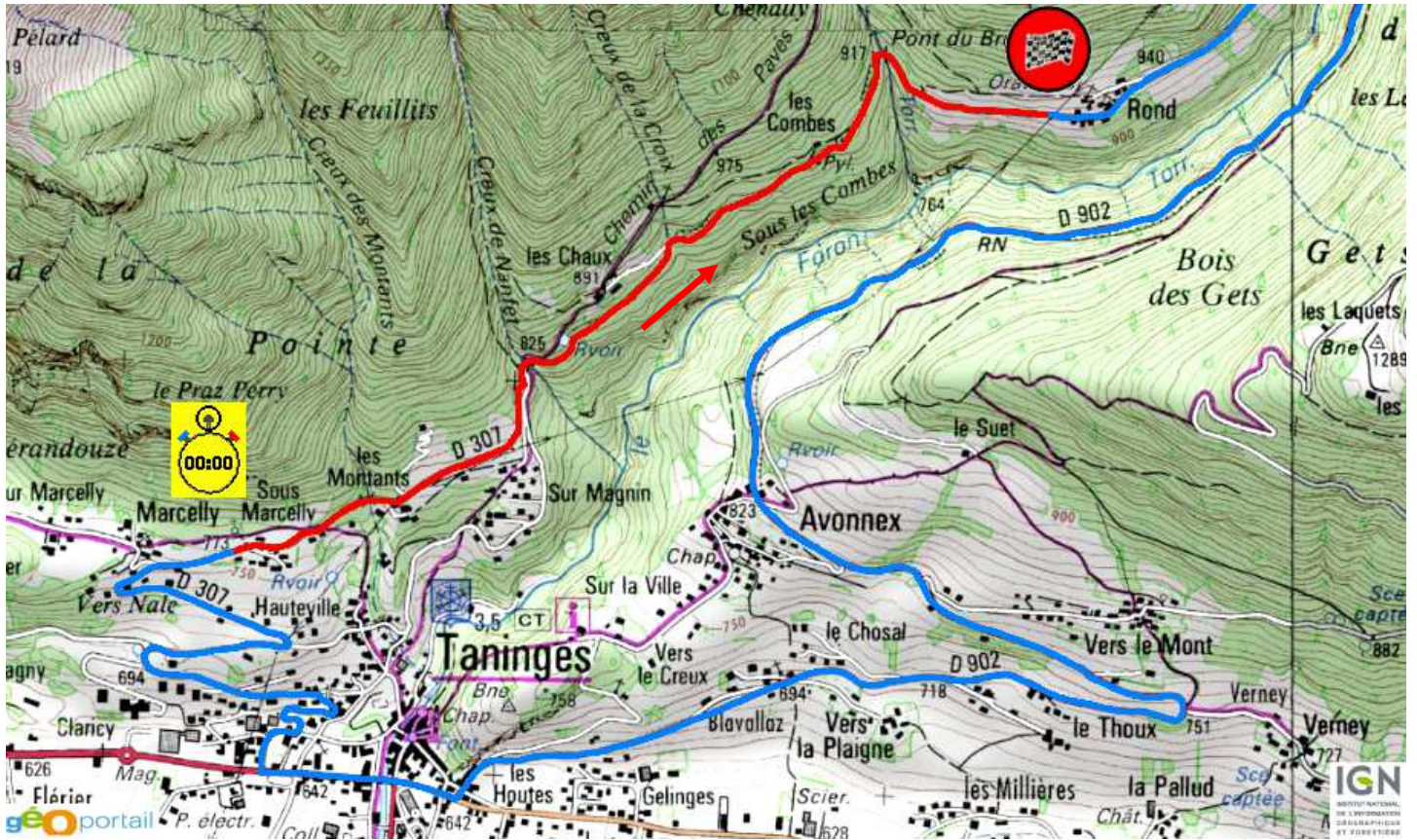
13,83 km – 18h11 (2)



Voir ES6



Shakedown – TANINGES (2,50 km)



CHAMPIONNAT DE FRANCE DES RALLYES

FFSA

FFSA
CHAMPIONNAT
DE FRANCE
RALLYE

TOTAL

MICHELIN

bleu

www.ffsa.fr

65^{ème} RALLYE

MONTBLANC MORZINE

5 - 7 Septembre



TROPHÉE
TWINGO R1



TROPHÉE
TWINGO R2



CITROËN RACING
TROPHY JUNIOR



CHAMPIONNAT DE
FRANCE TEAM



CHAMPIONNAT DE
FRANCE JUNIOR



TROPHÉE
MICHELIN



208 RALLY CUP



OPEL ADAM CUP



VHC

MORZINE AVORIAZ
Portes du Soleil

Portes du Soleil

Sampens
Votre capital bien vivre

haute savoie
Conseil Général

Morillon.fr

GROUPE MAURIN

Activ
agence



le dauphiné
CGH
HÔTELS - RÉSIDENCES - SPAS D'ALTIITUDE

bleu
Haute Savoie

SFR

C PRO
PANEL



BPS
MOTORSPORT

Praz de Lys Sommand
Savoie - AIN

Crédit photo : C. P. / P. / P. / P.

S É C U R I T É R A L L I E

FFSAI

« Vous aimez le rallye.

Respectez la signalisation,
et les consignes des commissaires...

...pour profiter du spectacle
en toute sécurité... »



www.ffsa.org

CONSIGNES DE SÉCURITÉ

Respecter les consignes de sécurité sur les panneaux situés aux accès des spéciales

INTERDIT AU PUBLIC

- * devant ou derrière la rubalise rouge
- * ou dans les zones situées à moins de 2 mètres de hauteur par rapport à la route

PUBLIC AUTORISÉ uniquement

- * derrière la rubalise verte
- * dans les zones situées à plus de 2 mètres de hauteur par rapport à la route

Ne pas être distrait,

Ne pas quitter votre emplacement avant le passage de la voiture balai (drapeau à damiers sur les portières) et

Attendre l'autorisation des commissaires de route,

Ne circulez pas et ne stationnez pas sur la route,

Ne traversez pas la chaussée dans des endroits sans visibilité,

Laissez libre les accès aux épreuves spéciales pour permettre le passage des services de sécurité,

ATTENTION !!! Une interruption ne signifie pas forcément que l'épreuve est terminée,

Respectez les conseils et les instructions des commissaires,

Ecoutez le bruit des voitures qui arrivent

IL EN VA DE VOTRE SECURITE ET DE VOTRE VIE

ATTENTION !

C'est seulement avec votre pleine collaboration que les rallyes pourront survivre, Faites le maximum afin que votre passion nous aide au lieu de nous créer des difficultés. Votre imprudence pourrait apporter du retard et même faire annuler l'épreuve. Soyez vigilant car l'inattendu peut arriver à tout instant