

## 40EME RALLYE AVEYRON "ROUERGUE - MIDI PYRENEES"

# 2013

LE PARCOURS COMMENTÉ PAR...



# MANU GUIGOU



**FFSA**  
 CHAMPIONNAT DE FRANCE **RALLYE**



**TWINGO R1**  
 TROPHÉE FRANCE

**TWINGO R2**  
 TROPHÉE FRANCE



**CITROËN RACING TROPHY JUNIOR**

**FFSA**  
 CHAMPIONNAT DE FRANCE RALLYE  
 TEAM

**FFSA**  
 CHAMPIONNAT DE FRANCE RALLYE  
 JUNIOR

**FFSA**  
 CHAMPIONNAT DE FRANCE RALLYE  
 MARQUE



## DU 11 AU 14 JUILLET 2013

TIMING			
1ère étape - Vendredi 12 juillet			
15:00	Sortie parc fermé - Rodez		
15:40	Assistance A - Laissac		0h30
16:18	ES1	Laissac - Sévérac l'église	12,30 km
17:01	ES2	Sainte Eulalie	13,77 km
17:23	Regroupement - Saint Geniez		1h00
18:48	Assistance B - Laissac		1h00
19:56	ES3	Laissac - Sévérac l'église	12,30 km
20:39	ES4	Sainte Eulalie	13,77 km
21:24	Assistance C - Laissac		0h40
22:39	Entrée parc fermé - Rodez		

2ème étape - Samedi 13 juillet			
09:00	Sortie parc fermé - Rodez		
09:35	Assistance D - Laissac		0h20
10:43	ES5	Trémouilles - Salmiech - Comps	15,90 km
11:26	ES6	Cassagnes - Taurines	16,50 km
12:16	Regroupement - La Primaube		0h30
13:19	ES7	Luc - Moyrazes	26,50 km
14:39	Assistance E - Laissac		0h40
16:07	ES8	Trémouilles - Salmiech - Comps	15,90 km
16:50	ES9	Cassagnes - Taurines	16,50 km
17:40	Regroupement - La Primaube		0h15
18:28	ES10	Luc - Moyrazes	26,50 km
19:48	Assistance F - Laissac		0h40
21:03	Entrée parc fermé - Rodez		

3ème étape - Dimanche 14 juillet			
07:00	Sortie parc fermé - Rodez		
07:35	Assistance G - Laissac		0h20
09:03	ES11	Campouriez - Florentin	25,00 km
10:03	Regroupement - Bozouls		0h30
10:53	Assistance H - Laissac		0h30
12:31	ES12	Campouriez - Florentin	25,00 km
14:10	Podium/Entrée parc fermé - Rodez		

# 40<sup>ème</sup> RALLYE AVEYRON "ROUERGUE MIDI PYRENNES"

11, 12, 13 & 14 juillet 2013

Organisé par l'ASA du Rouergue  
Résidence Saint Eloi – Bâtiment D, Route de Vabre  
BP503 12000 RODEZ Cedex  
Tel : 05.65.78.17.43 - Fax : 05.65.78.37.28  
rallyedurouergue@wanadoo.fr / www.rallyerouergue.com

3 étapes - 12 spéciales - 6 différentes  
872,41 km dont 219,94 chronométrés

## Shakedown :

Vendredi 12 juillet 08h30-11h00 (Laissac)

## Vérifications techniques et administratives :

Jeudi 11 juillet 16h00-20h30 (Onet-le-Château)  
Vendredi 12 juillet 08h00-10h00 (Onet-le-Château)

## Vendredi 12 juillet :

189,66 km dont 52,14 chronométrés

15h00 : départ de la 1<sup>ère</sup> étape  
22h39 : arrivée de la 1<sup>ère</sup> étape

## Samedi 13 juillet :

411,50 km dont 117,80 chronométrés

09h00 : départ de la 2<sup>ème</sup> étape  
21h03 : arrivée de la 2<sup>ème</sup> étape

## Dimanche 14 juillet :

271,25 km dont 50,00 chronométrés

07h00 : départ de la 3<sup>ème</sup> étape  
14h10 : arrivée / podium de la 3<sup>ème</sup> étape

## Le Rallye Aveyron "Rouergue - Midi Pyrénées" compte pour :

- Le Championnat de France des Rallyes Pilotes (5/9) (coef.2)
- Le Championnat de France des Rallyes Team (5/9) (coef.2)
- Le Championnat de France des Rallyes Junior (5/9)
- Le Championnat de France des Rallyes Marque (5/9)
- Le Classement Promotion – Trophée Michelin (5/9)
- La Coupe de France des Rallyes 2013 (coef. 3)
- Le Challenge du Comité Régional du Sport Auto Midi Pyrénées/Martinique
- Le Trophée Renault Twingo R1 France (3/6)
- Le Trophée Renault Twingo R2 France (3/6)
- Le Citroën Racing Trophy Junior DS3 R1 (3/6)
- L'Opel Adam Cup (3/6)

## Lieux clés :

Parc fermé : Rodez – Parking Val de Bourran  
Podium / Village : Rodez – Parking Val de Bourran  
Laissac –  
Parc d'assistance : Rodez – Nouvelle Salle des Fêtes  
Salle de presse : Rodez – Nouvelle Salle des Fêtes  
PC course : Rodez – Nouvelle Salle des Fêtes  
Vérifications : Onet-le-Château – Parking de L'auto LECLERC

## Le Rallye Aveyron "Rouergue – Midi Pyrénées" vu par Manu Guigou

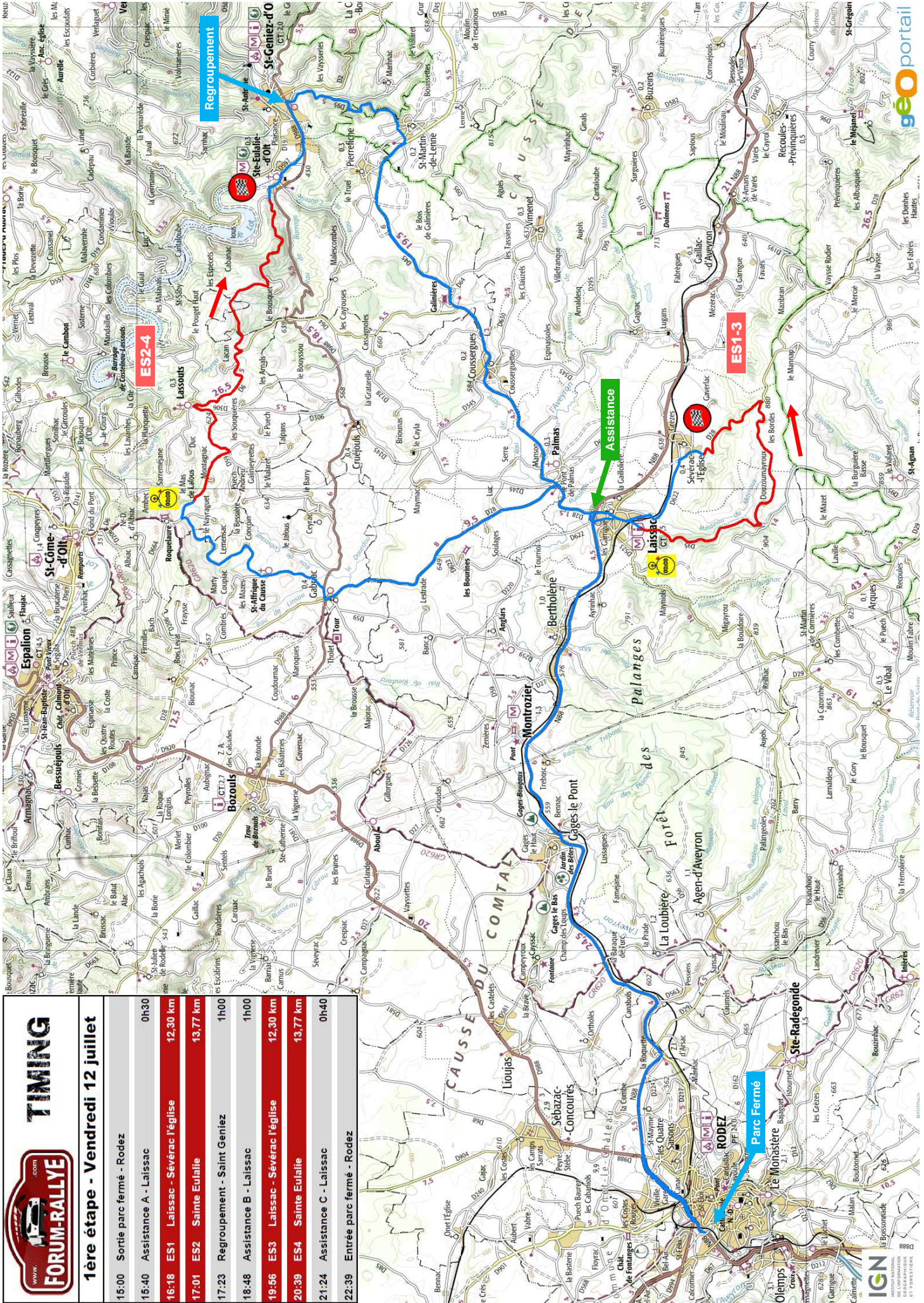
*C'est un rallye que je connais très bien. Il a malheureusement peu de nuit hormis peut-être le premier soir. Je regrette vraiment qu'il n'y en ait pas plus, je trouve ça vraiment sympa.*



*C'est un rallye vraiment technique, que l'on ne gagne pas comme ça dès la première fois. Il faut être connaisseur car il y a beaucoup de pièges, du gravier, des plaques de goudron noir, parfois le tout sous les orages. S'il fait chaud, c'est vraiment un rallye difficile et les hommes et les mécaniques souffrent beaucoup.*

*Personnellement, c'est un rallye que j'apprécie beaucoup et que je place au même niveau que le rallye du Var.*

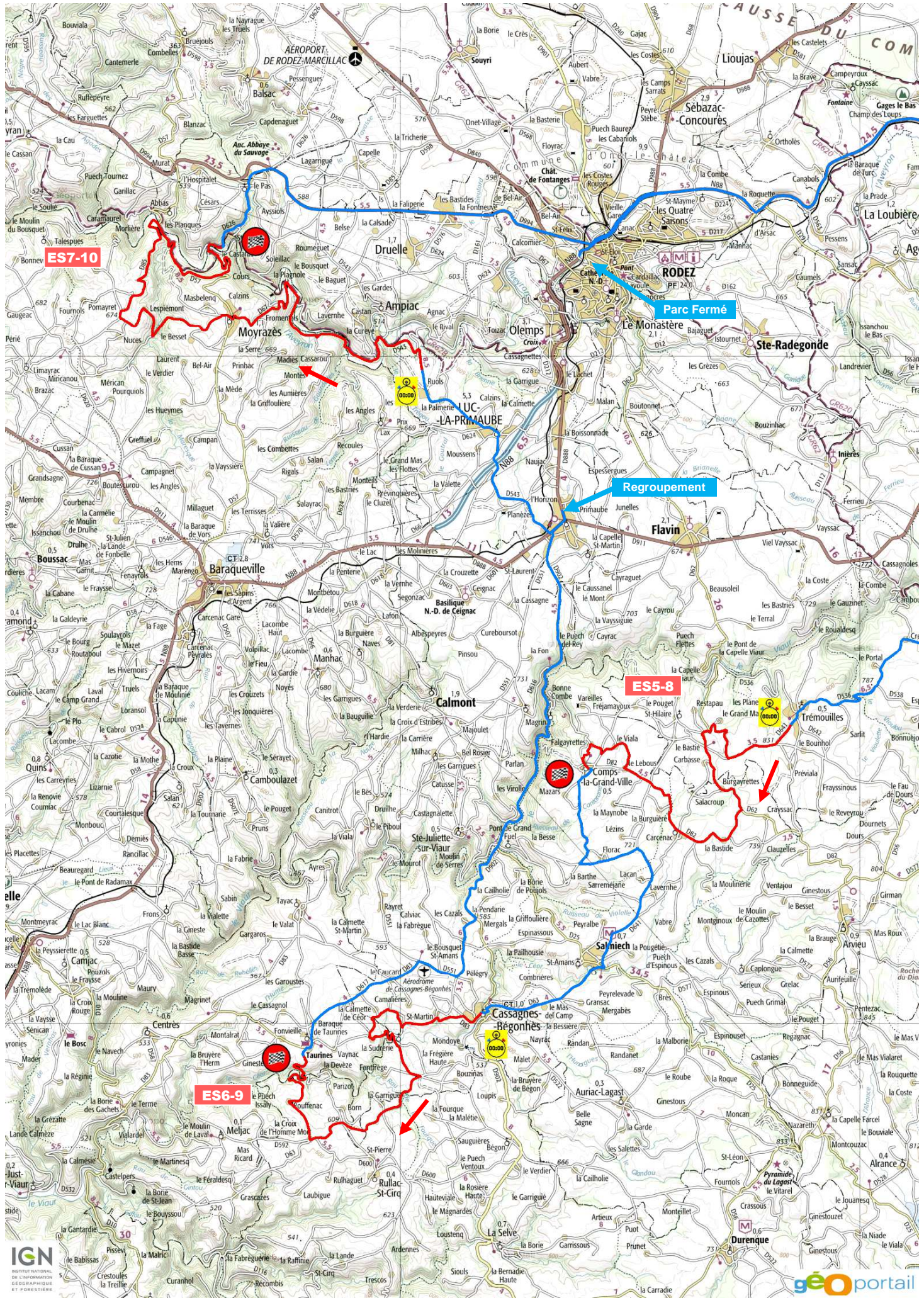


# 1ERE ETAPE - 40EME RALLYE "AVEYRON - ROUERGUE MIDI PYRENEES"

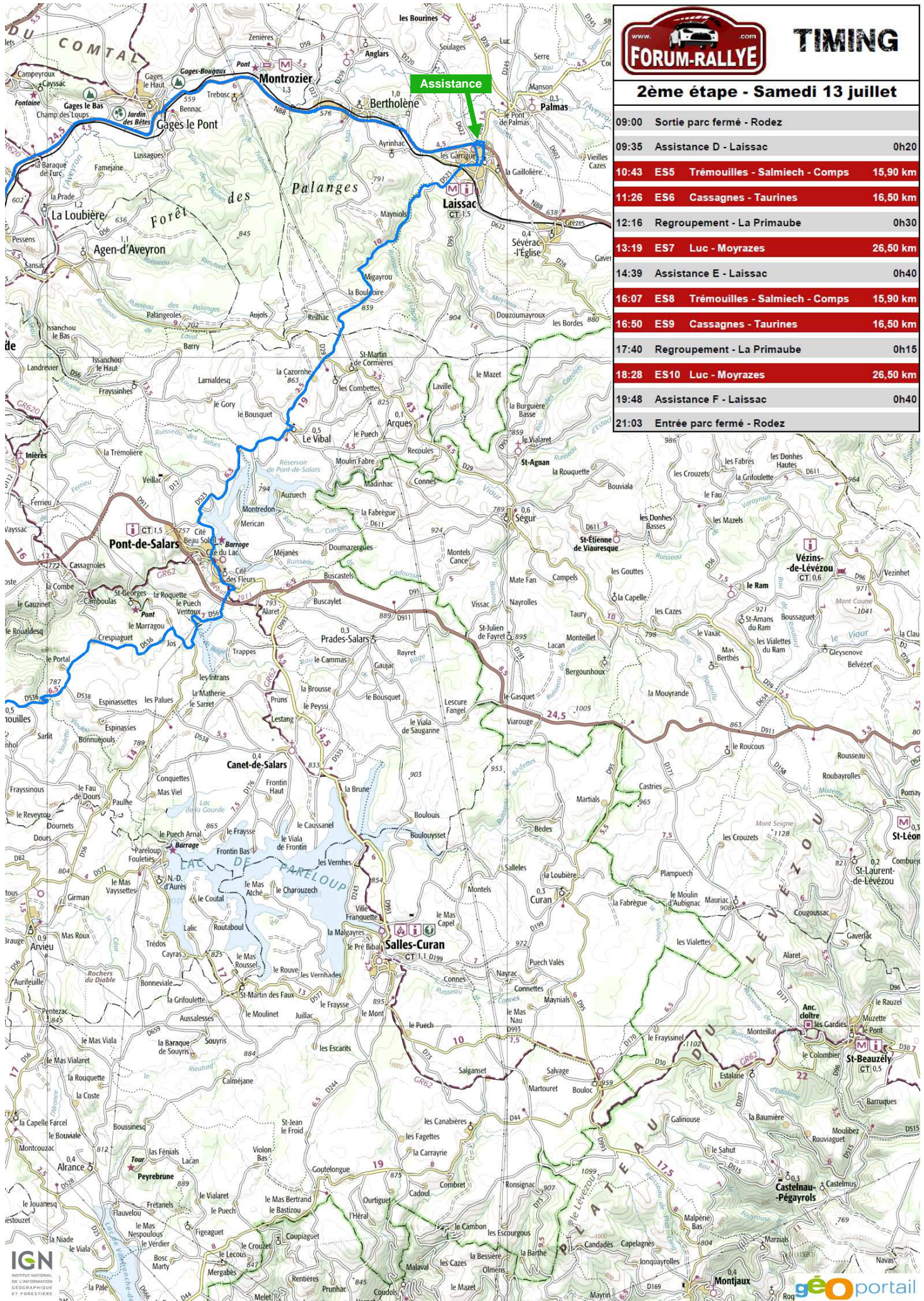


	
	
<b>1ère étape - Vendredi 12 juillet</b>	
15:00	Sortie parc fermé - Rodez
15:40	Assistance A - Laissac
16:18	ES1 Laissac - Sévérac l'église
17:01	ES2 Sainte Eulalie
17:23	Regroupement - Saint Geniez
18:48	Assistance B - Laissac
19:56	ES3 Laissac - Sévérac l'église
20:39	ES4 Sainte Eulalie
21:24	Assistance C - Laissac
22:39	Entrée parc fermé - Rodez

# 2EME ETAPE - 40EME RALLYE "AVEYRON - ROUERGUE MIDI PYRENEES"



# 2EME ETAPE - 40EME RALLYE "AVEYRON - ROUERGUE MIDI PYRENEES"




## TIMING

### 2ème étape - Samedi 13 juillet

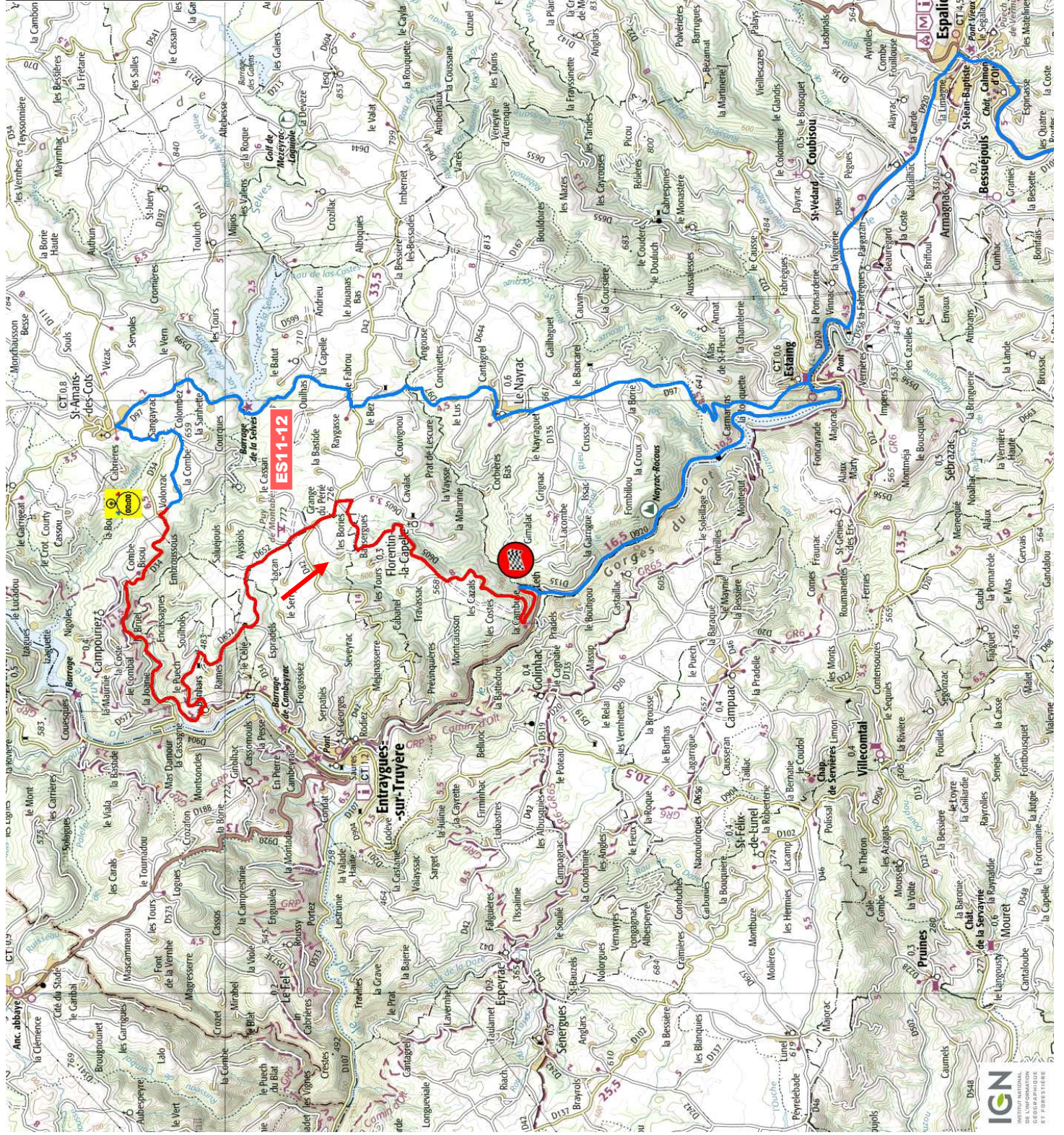
09:00	Sortie parc fermé - Rodez	
09:35	Assistance D - Laissac	0h20
10:43	ES5 Trémouilles - Salmiech - Comps	15,90 km
11:26	ES6 Cassagnes - Taurines	16,50 km
12:16	Regroupement - La Primaube	
13:19	ES7 Luc - Moyrazes	26,50 km
14:39	Assistance E - Laissac	
16:07	ES8 Trémouilles - Salmiech - Comps	15,90 km
16:50	ES9 Cassagnes - Taurines	16,50 km
17:40	Regroupement - La Primaube	
18:28	ES10 Luc - Moyrazes	26,50 km
19:48	Assistance F - Laissac	
21:03	Entrée parc fermé - Rodez	

# 3EME ETAPE - 40EME RALLYE "AVEYRON - ROUERGUE MIDI PYRENEES"

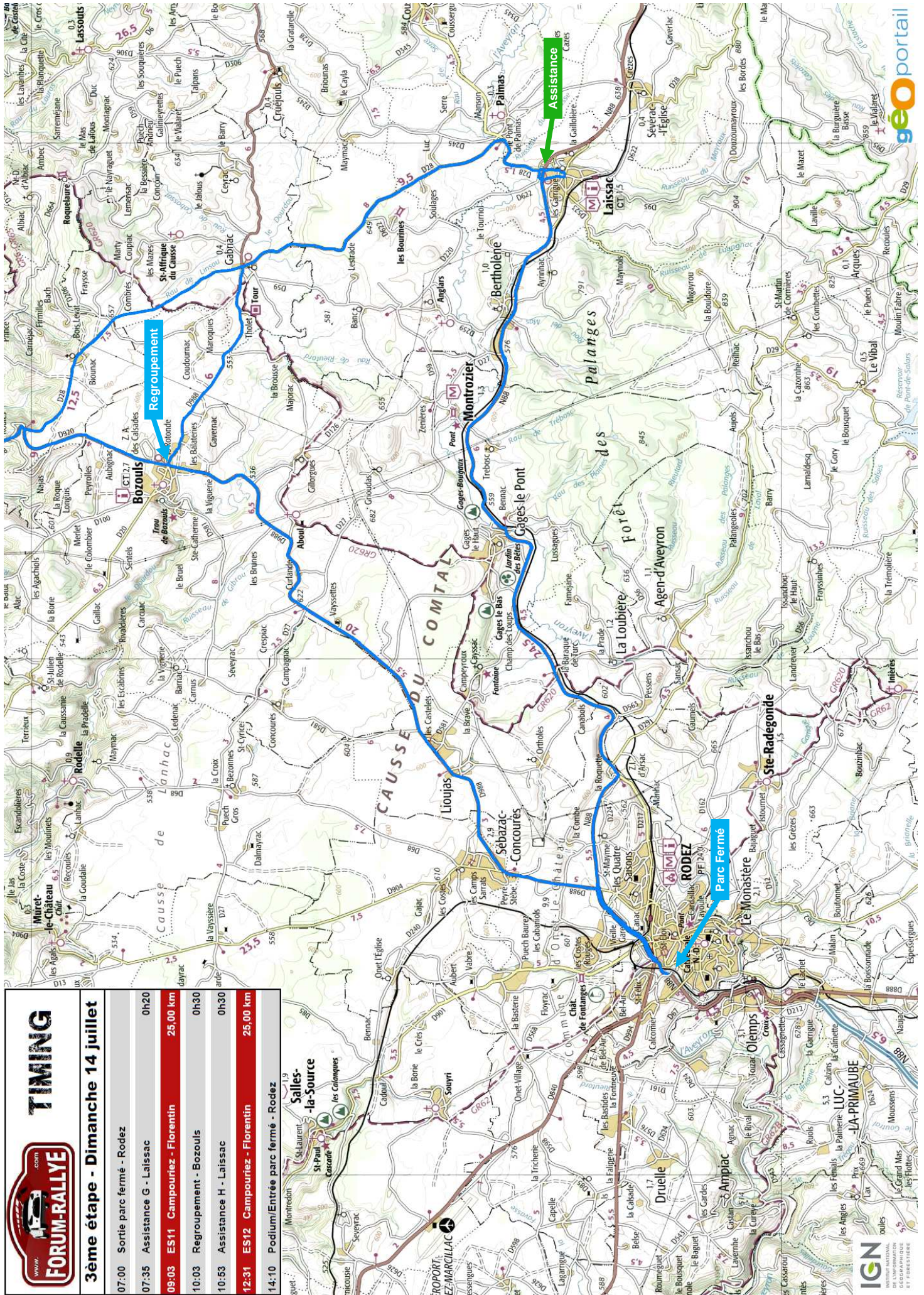



## 3ème étape - Dimanche 14 juillet

07:00	Sortie parc fermé - Rodez
07:35	Assistance G - Laissac
09:03	<b>ES11 Campouriez - Florentin</b> 25,00 km
10:03	Regroupement - Bozouls
10:53	Assistance H - Laissac
12:31	<b>ES12 Campouriez - Florentin</b> 25,00 km
14:10	Podium/Entrée parc fermé - Rodez

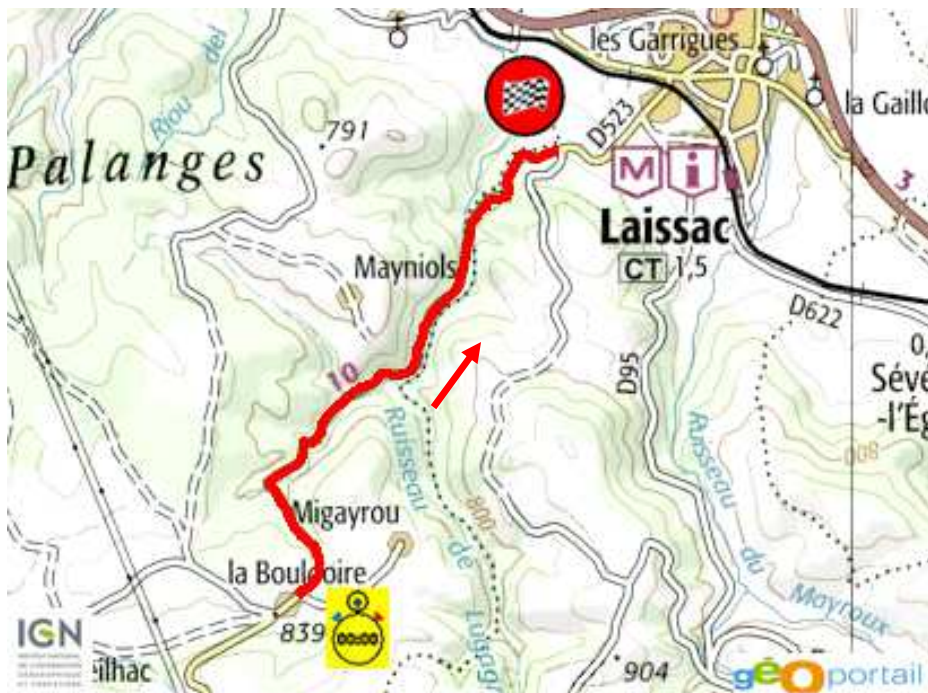


# 3EME ETAPE - 40EME RALLYE "AVEYRON - ROUERGUE MIDI PYRENEES"

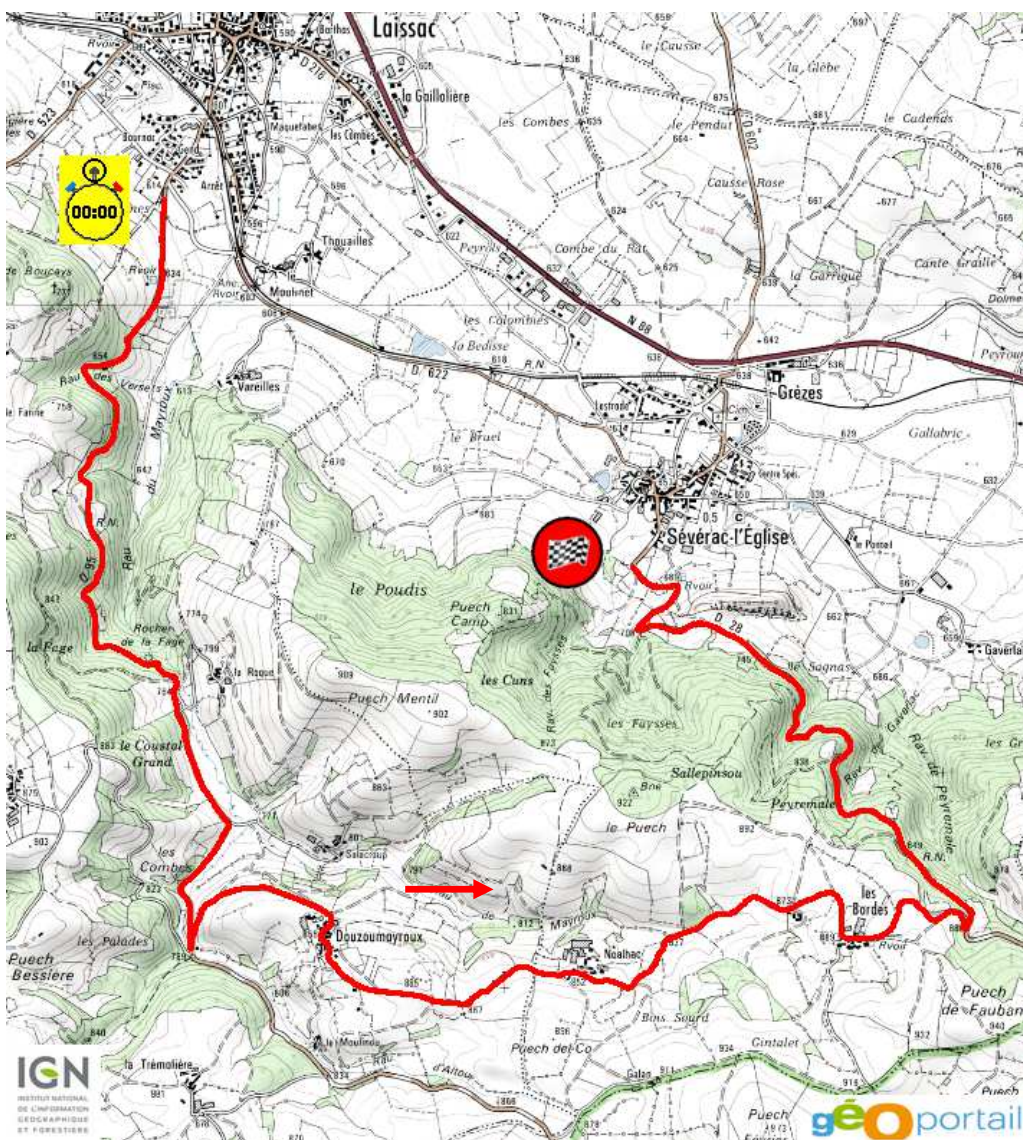


	
<b>3ème étape - Dimanche 14 juillet</b>	
07:00	Sortie parc fermé - Rodez
07:35	Assistance G - Laissac
09:03	ES11 Campouriez - Florentin <b>25.00 km</b>
10:03	Regroupement - Bozouls
10:53	Assistance H - Laissac
12:31	ES12 Campouriez - Florentin <b>25.00 km</b>
14:10	Podium/Entrée parc fermé - Rodez

## Shakedown - LAISSAC



### ES1/3 LAISSAC – SEVERAC L'ÉGLISE (12,30 km) – 16h18 / 19h56

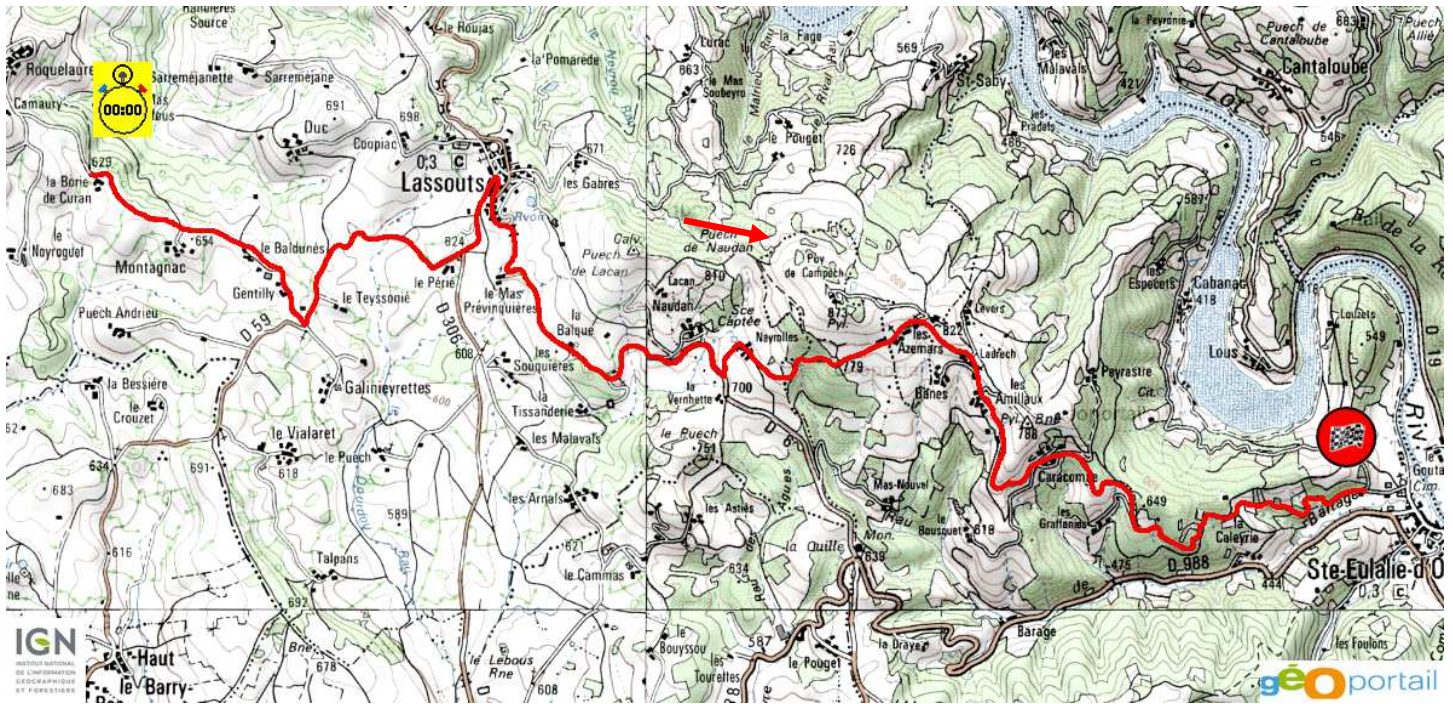


*C'est une nouvelle spéciale qui n'a jamais été faite au Rouergue. Je ne la connais pas, même si je suis déjà passé dans le coin, étant donné que j'ai de la famille à Laissac. Je ne suis donc pas capable de décrire précisément la route mais je peux dire que les routes sont typées Rouergue. C'est large, relativement rapide et assez bosselé mais je ne peux pas en dire beaucoup plus...*





## ES2/4 SAINTE EULALIE (13,77 km) – 17h01 / 20h39



C'est une spéciale que je connais assez bien. Elle se décompose en trois parties. On part d'une ferme sur une route relativement étroite bordée de champs jusqu'au village de Lassouts. A partir de là, on récupère une route un peu plus large, plus en trajectoire, plus rapide avec de longues courbes jusqu'à une épingle gauche en montée. Quelques centaines de mètres après, on attaque la dernière partie en descente, assez piègeuse, étroite et surtout remplie de graviers. C'est assez compliqué, il y a beaucoup de gauches qui referment et bon nombres de pilotes s'y sont fait piéger.

Le grip est très correct, il y a beaucoup de plaques noires mais on va dire que c'est la marque de fabrique du Rouergue.

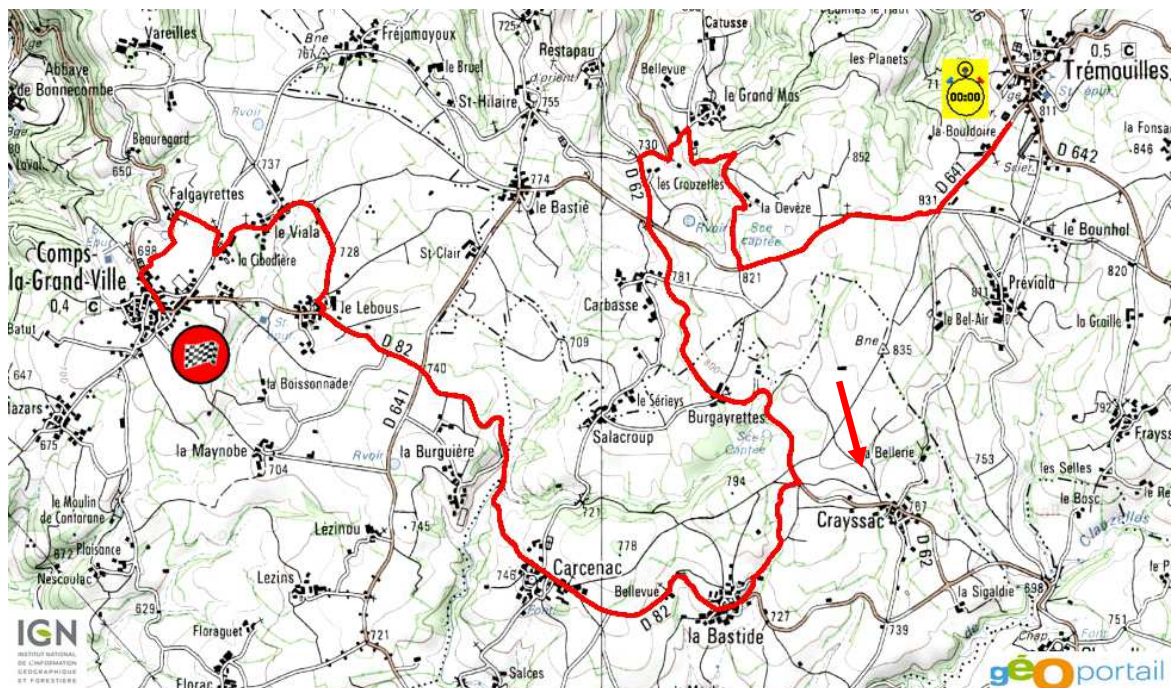
Ce n'est pas la spéciale la plus facile mais si on s'y engage sur un bon rythme, on fait forcément un bon temps. Pour cela il faut aller bout et je parle en connaissance de cause puisque c'est dans celle-là que j'étais sorti en l'année dernière dans la portion rapide du milieu.

## ES5/8 TREMOUILLES – COMPS (15,90 km) – 10h43 / 16h07

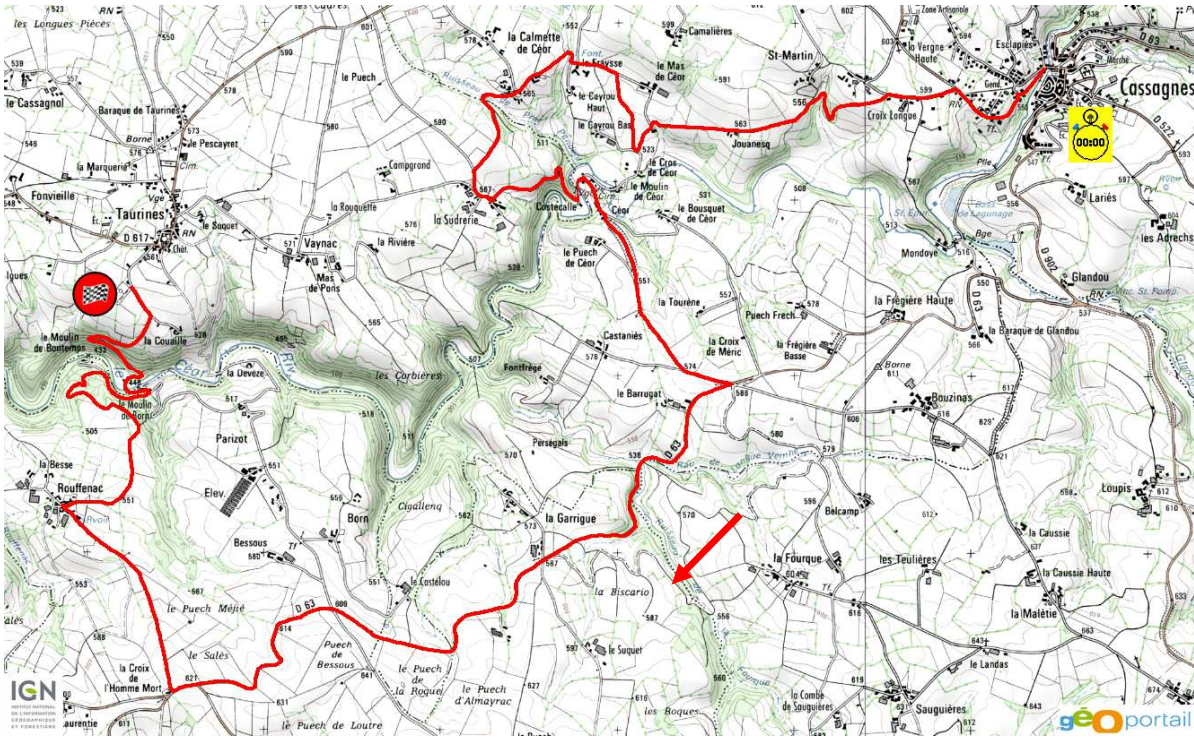
Des nouveautés dans cette spéciale, notamment au niveau du départ.

On attaque sur une portion empruntée en sens inverse le dimanche l'an dernier. Le début est très rapide, bosselé avec beaucoup de plaques de goudron noir. Le reste est plutôt rapide et étroit avec un grip correct. On peut voir une bosse « en décalé » sur la fin qui attire toujours de nombreux spectateurs et photographes. C'est assez piègeux, il faut bien mordre la corde sous peine de sauter carrément dans le champ.

Je ne peux pas en dire beaucoup plus car de nombreuses parties sont nouvelles.



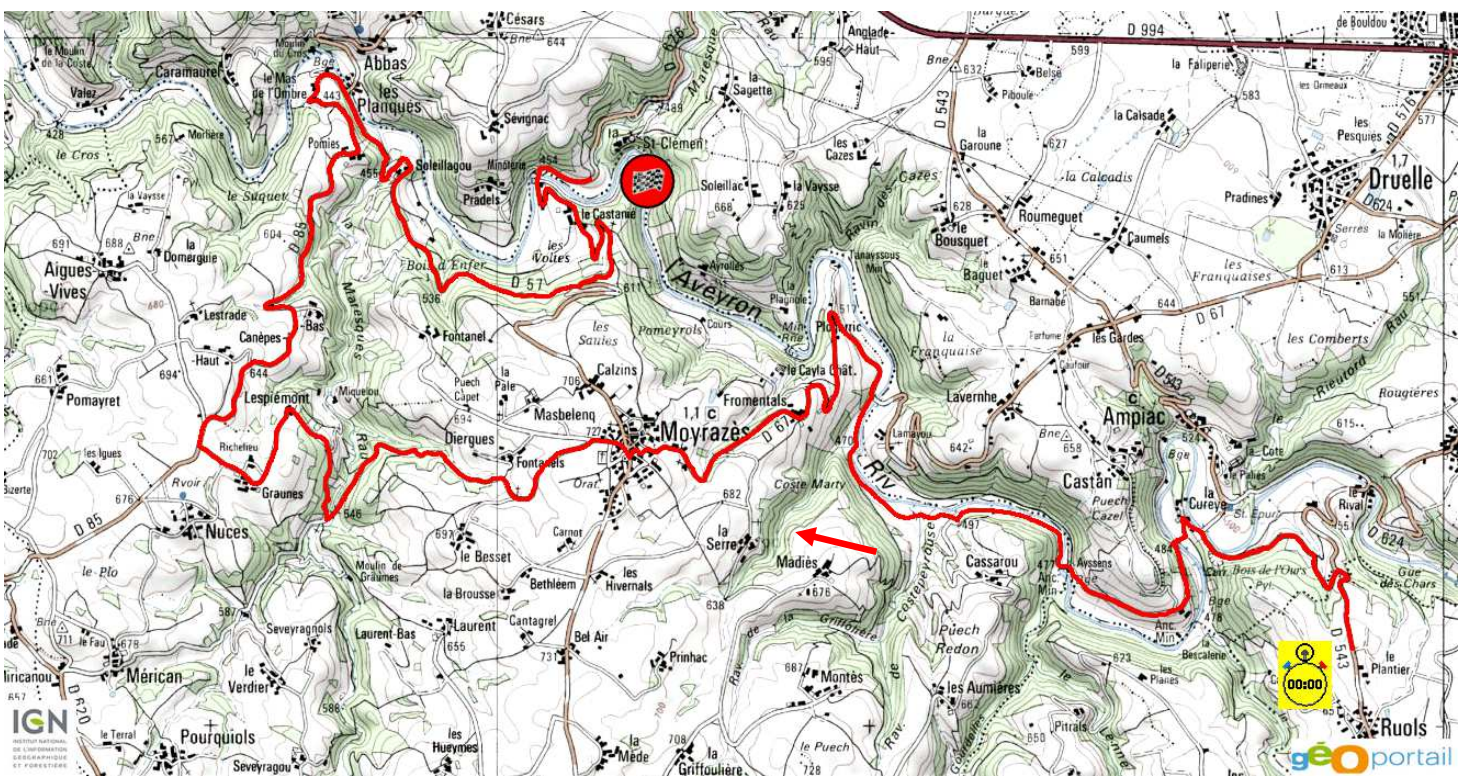
## ES6/9 CASSAGNES – TAURINES (16,50 km) – 11h26 / 16h50



Complètement nouvelle ! On aurait pu penser que c'était une spéciale connue puisque la ville de départ est identique à une spéciale des années précédentes mais en fait non, elle est totalement nouvelle, jamais faite au rallye du Rouergue !



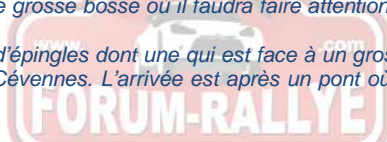
## ES7/10 LUC – MOYRAZES (26,50 km) – 13h19 / 18h28



Moyrazès a un petit peu changé cette année. Le départ est à peu près connu hormis les premières centaines de mètres qui empruntent une portion du shakedown qui se faisait 2011. Tout le départ est le long de la vallée de l'Aveyron, c'est plutôt rapide et poussiéreux, avec un peu de gravier quand même jusqu'au pont qui conditionne la dernière montée jusqu'à Moyrazès. Tout le profil de la première partie est étroit, rapide et bosselé puis plus large en trajectoire jusqu'au village. Ça change à partir de Moy', on retrouve alors une portion qu'on avait fait il y a très, très longtemps, en 94 ou 96. C'est un tronçon avec le même profil, légèrement descendant, assez bosselé. Il y a plusieurs successions de descentes et de remontées jusqu'à une épingle qu'on prenait l'année dernière en sens inverse et où j'avais croisé un tracteur en sens inverse. Snobeck était également sorti à cet endroit-là. On fait donc cette portion en descente cette année, c'est assez large, très rythmé avec de belles cordes. On remonte ensuite en direction de Moyrazès mais on quitte avant en tournant à gauche, sur un saut de route, une grosse bosse où il faudra faire attention car elle est légèrement décalée, il faudra avoir une bonne trajectoire !

Enfin, on attaque la dernière descente, entrecoupée d'épingles dont une qui est face à un gros transformateur où à l'époque, les spectateurs venaient et faisaient des feux, un peu comme au Critérium des Cévennes. L'arrivée est après un pont où était sorti un aveyronnais en Clio groupe N qui s'appelait Cruzol.

Hormis le départ, j'ai fait la spéciale dans cette configuration-là mais il y a très longtemps. Moyrazès est une spéciale avec un profil très particulier où il faut d'excellents réglages châssis car ça saute beaucoup.



# ES11/12 CAMPOURIEZ – FLORENTIN (25,00 km) – 9h03 / 12h31



Je trouve le découpage un peu étonnant, j'aurais préféré un rallye sur 2 jours, surtout qu'on ne fait que 220 km. C'est un peu surprenant de faire uniquement la même spéciale deux fois : l'organisation prend des risques par rapport à un éventuel arrêt de course. Maintenant, la spéciale en elle-même est vraiment magnifique. Elle débute sur un tout petit VO sur le premier kilomètre. Ensuite on attaque une portion très rapide en descente, toute en trajectoire qui n'est vraiment pas facile car les virages sont assez longs, rapides et souvent cachés, avec des points de cordes très tard. Bref, une grosse descente, il faut vraiment s'y engager !

On récupère ensuite une montée plus étroite, plus bosselée, typique du Rouergue où on déboule sur un plateau très très rapide, vraiment en trajectoire et très bosselé jusqu'à la grange du Perrié où Nicolas Vouilloz était sorti. Cette section nécessite aussi d'excellents réglages, sans quoi la voiture est vraiment très difficile à conduire.

Après une épingle droite et une épingle gauche entre 2 champs, on attaque la dernière descente, beaucoup plus sinueuse, avec beaucoup de grip. C'est clair qu'il faudra garder du pneu car la dernière descente est vraiment très importante, et si on est à l'agonie en pneus, on n'arrive jamais à sortir des virages et on perd beaucoup de temps. C'est beaucoup plus sinueux, on trouve pas mal de rails de graviers avec des traces mais si la voiture est bien réglée, qu'elle enroule assez bien, on peut tout de même rouler assez vite.

On fait un quart du rallye sur cette seule spéciale, il ne faudra pas l'oublier.



IGN  
INSTITUT NATIONAL  
DE L'INFORMATION  
GÉOGRAPHIQUE  
ET FORESTIÈRE

geoportail

S É C U R I T É R A L L I Y E

FFSAI

**« Vous aimez le rallye.  
Respectez la signalisation,  
et les consignes des commissaires...  
...pour profiter du spectacle  
en toute sécurité... »**



ffsa.fr

www.ffsa.org

# CONSIGNES DE SÉCURITÉ

Respecter les consignes de sécurité sur les panneaux situés aux accès des spéciales

## INTERDIT AU PUBLIC

- \* devant ou derrière la rubalise rouge
- \* ou dans les zones situées à moins de 2 mètres de hauteur par rapport à la route

## PUBLIC AUTORISÉ uniquement

- \* derrière la rubalise verte
- \* dans les zones situées à plus de 2 mètres de hauteur par rapport à la route

Ne pas être distrait,

Ne pas quitter votre emplacement avant le passage de la voiture balai (drapeau à damiers sur les portières) et

Attendre l'autorisation des commissaires de route,

Ne circulez pas et ne stationnez pas sur la route,

Ne traversez pas la chaussée dans des endroits sans visibilité,

Laissez libre les accès aux épreuves spéciales pour permettre le passage des services de sécurité,

**ATTENTION !!!** Une interruption ne signifie pas forcément que l'épreuve est terminée,

Respectez les conseils et les instructions des commissaires,

Ecoutez le bruit des voitures qui arrivent

**IL EN VA DE VOTRE SECURITE ET DE VOTRE VIE**

**ATTENTION !**

C'est seulement avec votre pleine collaboration que les rallyes pourront survivre, Faites le maximum afin que votre passion nous aide au lieu de nous créer des difficultés. Votre imprudence pourrait apporter du retard et même faire annuler l'épreuve. Soyez vigilant car l'inattendu peut arriver à tout instant