

16EME RALLYE TERRE DE LANGRES - HAUTE MARNE 2015



Florian



www.asalangres.wix.com/asalangres



DU 26 AU 28 JUIN 2015

TIMING			
1ère étape - Samedi 27 juin			
VHC	Moderne		
06:30	07:10	Sortie parc fermé - tour de reconnaissance	
08:37	09:17	Assistance A - Langres	0h30
09:17	09:57	Regroupement - Langres	0h55
10:12	10:52	Sortie parc de regroupement	0h30
10:27	11:07	ES1 Noidant le Rocheux - Perrancey	17,44 km
11:22	12:02	ES2 Tronchoy - Dampierre	13,71 km
12:12	12:52	Assistance B - Langres	0h30
12:52	13:32	Regroupement - Langres	0h55
14:02	14:42	ES3 Noidant le Rocheux - Perrancey	17,44 km
14:57	15:37	ES4 Tronchoy - Dampierre	13,71 km
15:47	16:27	Assistance C - Langres	0h30
16:27	17:07	Entrée parc fermé - Langres	

2ème étape - Dimanche 28 juin			
VHC	Moderne		
06:00	06:30	Sortie parc fermé - tour de reconnaissance	
07:58	08:28	Assistance D - Langres	0h30
08:38	09:08	Regroupement - Langres	0h55
09:23	09:53	Sortie parc de regroupement	0h30
09:53	10:23	ES5 Thivet - Rolampont	12,54 km
10:38	11:08	ES6 St Geosmes - Noidant le Rocheux	22,60 km
11:23	11:53	Assistance E - Langres	0h30
12:13	12:43	Regroupement - Langres	0h55
13:28	13:58	ES7 Thivet - Rolampont	12,54 km
14:13	14:43	ES8 St Geosmes - Noidant le Rocheux	22,60 km
15:00	15:30	Podium/Entrée parc fermé - Langres	

16^{ème} RALLYE TERRE DE LANGRES - HAUTE MARNE

26, 27 & 28 juin 2015

Organisé par l'ASA LANGRES

19 rue de la Crémaillère

52200 LANGRES

Tel - Fax : 03.25.90.25.24

asalangres@free.fr / www.asalangres.wix.com/asalangres

2 étapes - 8 spéciales - 4 différentes
494,60 km dont 132,55 km chronométrés

Vendredi 26 juin

Vérifications à l'espace Turennes à Langres

Administratives : 16h00-22h00 (cantine scolaire)

Techniques : 16h15-22h15

Administratives et Techniques : 15h00-22h00 pour les 208 Rally Cup

Conférence de Presse : 18h00 (Langres)

Samedi 27 juin

VHC avant modernes (40 minutes d'écart)

251,33 km dont 62,29 chronométrés

06h30 : départ de la 1^{ère} étape (tour de reconnaissance)

16h27 : arrivée de la 1^{ère} étape

Dimanche 28 juin

VHC avant modernes (30 minutes d'écart)

243,27 km dont 70,26 chronométrés

06h00 : départ de la 2^{ème} étape (tour de reconnaissance)

15h00 : arrivée / podium de la 2^{ème} étape

Les horaires modernes sont légèrement modulables selon les VHC

Le Rallye Terre de Langres - Haute Marne compte pour :

- Le Championnat de France des Rallyes Terre (2/6)
- La Championnat de France des Rallyes Terre 2 Roues Motrices (2/6)
- La 208 Rally Cup (3/6)
- Le Trophée des Rallyes Terres des Manufacturiers (2/6)
- Le Challenges des Rallyes du Comité Champagne - Ardennes et de l'ASA LANGRES 2015

Adresses

Podium/Parc fermé

Langres - Parc de Blanchefontaine, allée des Etats-Unis

Salle de presse

Langres - Salle Adam, Place du Tri Jumelage

PC course

Langres - Salle des Fêtes, Place des Etats-Unis

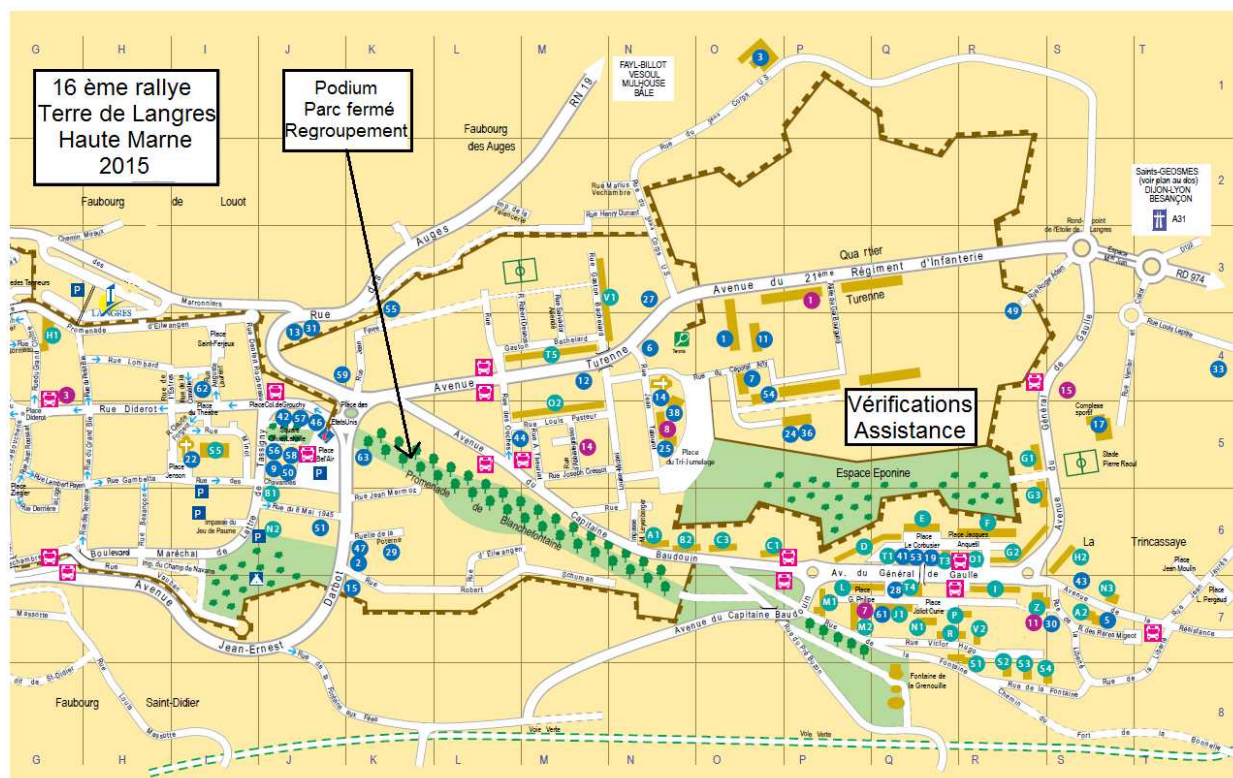
Parc d'assistance

Langres - Espace Eponine

Vérifications

Langres - Espace Turenne

Plan de la ville de Langres



ENGAGES DU 16^{ME} RALLYE TERRE DE LANGRES - HAUTE MARNE

000					Mitsubishi Pajero		
00B					Mitsubishi Pajero		
00A	CHOIRAL	Xavier	HAMON	Christian	Mitsubishi Pajero		
0B	MOURTERON	Eric	BOUVARD	Nathalie	Citroën Saxo T4	A/FA	6K
	Nom Pilote	Prénom	Nom Copilote	Prénom	Véhicule	Groupe	Classe
1	CUOQ	Jean-Marie	GRANDEMANGE	Marielle	Citroën C4 WRC	A/FA	8W
2	MORDACQ	Arnaud	VAUCLARE	Frédéric	Mitsubishi Lancer Evo X	N/FN	4
3	BAUD	Lionel	SERRE	Pascal	Ford Fiesta RS WRC	A/FA	8W
4	CHAMBON	Stéphane	PAQUE	Antoine	Citroën DS3	R	5
5	CODOU	Stéphane	TRIAIRE	Stéphane	Subaru Impreza	N/FN	4
6	FERAUD	Cyrille	En attente		Citroën Xsara WRC	A/FA	8W
7	RIVIERE	Nicolas	ESCARTEFIGUE	Thomas	Peugeot 206 WRC	A/FA	8W
8	FALCO	Jean-Marc	BOUERI	Jonathan	Mitsubishi Lancer Evo IX	R	4
9	CLARETY	Jérôme	LACOSTE	Vincent	Subaru Impreza N10	A/FA	8
10	MORAES	Henri	MORAES	Anthony	Subaru Impreza	A/FA	8
11	FOUQUES	Laurent	En attente		Subaru Impreza 555	A/FA	8
12	MENESTRIER	Denis	LAURENCE	Tanguy	Mitsubishi Lancer Evo VIII	A/FA	8
14	PRADAYROL	Frédéric	RODRIGUE	Sébastien	Mitsubishi Lancer Evo V	A/FA	8
15	CANTANHEDE	Rudy	CANTANHEDE	Bruno	Mitsubishi Lancer Evo IV	A/FA	8
16	VILLANUEVA	Alexander	SANCHEZ	Oscar	Mitsubishi Lancer Evo X	N/FN	4
17	ALVERHNES	Florent	En attente		Mitsubishi Lancer Evo IX	N/FN	4
18	MARTI	Christian	LAVIALE	Jean-Marc	Mitsubishi Lancer Evo IX	N/FN	4
19	PREVALET	Jean-François	MUSCH	Renaud	Mitsubishi Lancer Evo IX	N/FN	4
20	CLEMENT	Christophe	DUPEUX	Eric	Mitsubishi Lancer Evo VIII	N/FN	4
21	NOLORGUES	Rémi	PUEL	caroline	Mitsubishi Lancer Evo VI	N/FN	4
22	PELUTTIERO	Thibaud	CONTANT	Xavier	BMW 325 IX	N/FN	4
					2'		
24	SUAREZ MIRAND	José Antonio	CARRERA ESTEV	Candido	Peugeot 208 Rally Cup	R	2B
25	BERFA	Jordan	AUGUSTIN	Damien	Peugeot 208 Rally Cup	R	2B
26	RIBERI	Bruno	LABOURDETTE	Florian	Peugeot 208 Rally Cup	R	2B
27	CARELLA	Andréa	BRACCHI	Enrico	Peugeot 208 Rally Cup	R	2B
28	BLANC	François-Xavier	DE TURCKHEIM	Gilles	Peugeot 208 Rally Cup	R	2B
29	GASCOU	Emmanuel	CHAPUS	Céline	Peugeot 208 Rally Cup	R	2B
30	RABASSE	Cédric	JACQUES	Laurent	Peugeot 208 Rally Cup	R	2B
31	MONNIN	Jean-Paul	GILLIOT	Franck	Peugeot 208 Rally Cup	R	2B
32	LOPEZ	Pepe	ROZADA	Borja	Peugeot 208 Rally Cup	R	2B
33	MAGNOU	Patrick	MANZO	Benoît	Peugeot 208 Rally Cup	R	2B
34	WAGNER	William	PARENT	Kévin	Peugeot 208 Rally Cup	R	2B
					2'		
36	CONSANI	Stéphane	VANNESTE	Lara	Peugeot 208 Rally Cup	R	2B
37	COMOLI	Frantz	CORTOT	Annabelle	Peugeot 208 Rally Cup	R	2B
38	AUDIRAC	Cyril	NESTA	Audrey	Peugeot 208 Rally Cup	R	2B
39	MOURET	Michel	FABREGUE	Régis	Peugeot 208 Rally Cup	R	2B
40	DE MEVIUS	Guillaume	BRION	Geoffrey	Peugeot 208 Rally Cup	R	2B
41	FRANCHESCHI	Jean-Baptiste	SALMON	Valentin	Peugeot 208 Rally Cup	R	2B
42	PEARSON	Garry	BURNS	Nials	Peugeot 208 Rally Cup	R	2B
43	BOCHATAY	Kévin	DEWAELE	Alexandre	Peugeot 208 Rally Cup	R	2B
44	MARTEL	Romain	LEMOINE	Vanessa	Peugeot 208 Rally Cup	R	2B
45	RAMIANDRISOA	Olivier	SOA	Mamy David	Peugeot 208 Rally Cup	R	2B
46	MOLLARD	Alexandre	DUPANLOUP	Alexandra	Peugeot 208 Rally Cup	R	2B
					2'		
48	DUBERT	Vincent	POUJOL	Sébastien	Citroën DS3	R	3T
49	JULIA	David	AUBERTIN	Ludovic	Peugeot 206 RC	F2000	14
50	VITAL	Jean-Pierre	DECOUZON	Pierre	Citroën Saxo 16V	F2000	13
51	ROSSEL	Yohan	En attente		Citroën DS3	R	3T
52	MARGAILLAN	Mathieu	GORDON	Fabrice	Citroën DS3	R	3T
53	DURBEC	Thibault	MILLET	Kévin	Citroën DS3	R	3T
54	COLNEY	Thierry	FORTMANN	Patrick	Citroën DS3	R	3T
55	CUSIMANO	Alain	ROBERT	Bruno	Peugeot 207 RC	R	3T
56	PONCE	Olivier	CONSIGNY	Olivier	Citroën DS3	R	3T
57	CHAPUS	Serge	FAVREAU	Mathieu	Citroën DS3	R	3T
58	FRANCE	Julien	MAZARGUIL	Philippe	Citroën C2 R2	R	2B
59	CHOUDEY	Pascal	CHOUDEY	Marc-Emilien	Renault Clio RS	A/FA	7
60	ROCHER	Arnaud	PAULHAN	Sabine	Renault Clio RS	A/FA	7
61	DUCLAUX	Julien	AMALBERTI	Cédric	Peugeot 206 RC	A/FA	7
62	SIGRIST	Michel	SIGRIST	Yoan	Peugeot 306 S16	A/FA	7
63	MARCHAL	Eddy	JOLE	Damien	Citroën Saxo T4	A/FA	6K
64	GIROD	Alain	DUFAY	Franck	Citroën Saxo T4	A/FA	6K
65	MOREL	Jean-Luc	GIDEL	Philippe	Citroën Saxo T4	A/FA	6K
66	MAZZOLENI	Stéphane	LEPEULE	Jacky	Citroën Saxo T4	A/FA	6K
67	BERNARDONI	Mathieu	GUY	Benjamin	Citroën Saxo T4	A/FA	6K
68	CHASSANIOL	Jacky	MOSNIER	Maxime	Citroën Saxo T4	A/FA	6K

69	CARIDROIT	Gilles	GARNIER	Jérémie	Citroën Saxo T4	A/FA	6K
70	BRENIAX	Sébastien	JACQUES	Anthony	Peugeot 206 XS	A/FA	6K
71	GEGOUT	Sébastien	GERARD	Pascal	Citroën C2 VTS	A/FA	6K
72	CHALAL	Théo	CUSSE	Mathieu	Peugeot 206 XS	A/FA	6K
73	DEVANTHERY	Aurélien	LAMBIEL	Romain	Peugeot 106 S16	A/FA	6
74	MASCLAUX	Arnaud	MOULIN	Alexandre	Renault Clio Ragnotti	F2000	14
75	RAYNAUD	Gabriel	JULIEN	William	Seat Ibiza	F2000	14
76	COULON	Gérald	BERNAL	Mathieu	Renault Clio 16S	F2000	14
77	BOUZID	Lilian	VAYSSIERE	Jean-Louis	Peugeot 206 RC	F2000	14
78	TARDY	Aurélien	VOLPI	Cécile	Peugeot 206 RC	F2000	14
79	WITKOWSKI	Adam	CHAMBOVET	Gilles	Peugeot 206 RC	F2000	14
80	LATOURE	Vincent	HERPSONT	Fabienne	Peugeot 205 GTI 1.9	F2000	14
81	VAN KATWIJK	Jurjen	FAUVRE	Florian	Volkswagen Golf GTI 16S	F2000	14
82	SANTIAGO	Olivier	YONNET	Fabien	Peugeot 306 S16	F2000	14
83	HUGUENOT	Joël	HUGUENOT	Mickaël	Renault Clio 16S	N/FN	3
84	LAURENCE	Yves	VUILLEMIN	Didier	Peugeot 309 S16	N/FN	3
85	BELTRAMI	Cyril	BARRACHIN	Florian	Peugeot 206 XS	F2000	13
86	BENIER	Thomas	PRASSE	Cédric	Peugeot 206 XS	F2000	13
87	CAYLA	Amaël	CHABBERT	Martin	Peugeot 106 S16	F2000	13
88	VANTILLARD	Jean-Marc	DARRAS	Pascaline	Peugeot 106 S16	F2000	13
89	ROUQUIE	Jérémy	MOUGIN	Jules	Peugeot 106 Rallye	F2000	13
90	MASSON	Kévin	BOISSET	Justine	Peugeot 106 XSI	A/FA	5
91	VAILLE	Mickaël	MONIER	Gilles	Citroën Saxo VTS	N/FN	2
92	SPART	Patrick	CATTIN	Charline	Suzuki Swift Sport	N/FN	2
93	STUDER	Sébastien	STUDER	Maude	Suzuki Swift Sport	N/FN	2
94	DI PAOLO	Alain	MORILLON	Frédérique	Peugeot 106 S16	N/FN	2
95	QUARROZ	Damien	En attente		Peugeot 106 S16	N/FN	2
96	LEROY	Jacky	EVARD	Nicholas	Peugeot 106 XSI	F2000	12
97	MASSON	Pascal	BOISSET	James	Peugeot 106 XSI	N/FN	1
98	BOUVARD	Laurent	BOUVARD	Lucile	Peugeot 205 Rallye	N/FN	1
99	MAUVAIS	Michel	BONVALOT	Anthony	Peugeot 205 Rallye	N/FN	1
100	CHARIOT	René	NICHOLSON	Rebecca	Mercedes 190 2,3 16S	N/FN	4
101	FRANCOIS	Léa	FRANCOIS	Solène	Citroën Visa GT	F2000	11

LISTE ENGAGES "VHC" TERRE DE LANGRES 2015

0A	GOUJON	Lionel	PARET	Fabien	Peugeot 207 RC	R	3T
200	ANTONINI	Louis	BIANCAMARIA	Bernard	Porsche 911 SE	Classic	
201	MODINI	Stéphane	JAUDEL	Robert	Porsche 911 SC 3L	3	D4
202	JACOB	Christophe	REGNIER	Isabelle	Ford Escort RS	G4GTS	
203	BINDELS	Gilles	HEBERT	Frédéric	Porsche 911 SC 3L	GTS	37
204	CANAVESE	Ugo	BAUD	Lucie	Lancia Delta Intégrale HF	Classic	
205	CANAVESE	Patrick	BARALE	Marco	Lancia Delta Intégrale HF	Classic	
206	MARTEIL	Jean-Luc	DESQUIRET	Alexandre-Michel	Citroën Visa 1000 Pistes	BJ	1
207	DEPOORTER	Egfrid	COLLUMBIEN	Jean	Ford Escort RS MK2 2L	Classic	
208	JENOT	Pierre-Manuel	DELORME	Freddy	Ford Escort MK1	G2TC	
209	BINDELS	Didier	HOET	Perrine	Ford Escort RS 2000	Classic	
210	DOYEN	Berthauld	DOYEN	Christine	Ford Escort RS 2000	Classic	
212	ROYER	Jean-Louis	BERNARD	Philippe	Ford Escort RS 2000	Classic	
213	HUGLA	David	JOLIVET	Valentin	Mitsubishi Lancer Turbo	3S	C5S
214	JUHENTET	Cédric	JUHENTET	Loïc	BMW 320/6	Classic	

RALLYE TERRE DE LANGRES

les rallyes du Championnat de France

sont à suivre en direct sur



avec
espace automobile
saint-julien / haute-savoie



Conférence de presse FFSA en vidéo - Réaction des pilotes après chaque spéciale en live radio

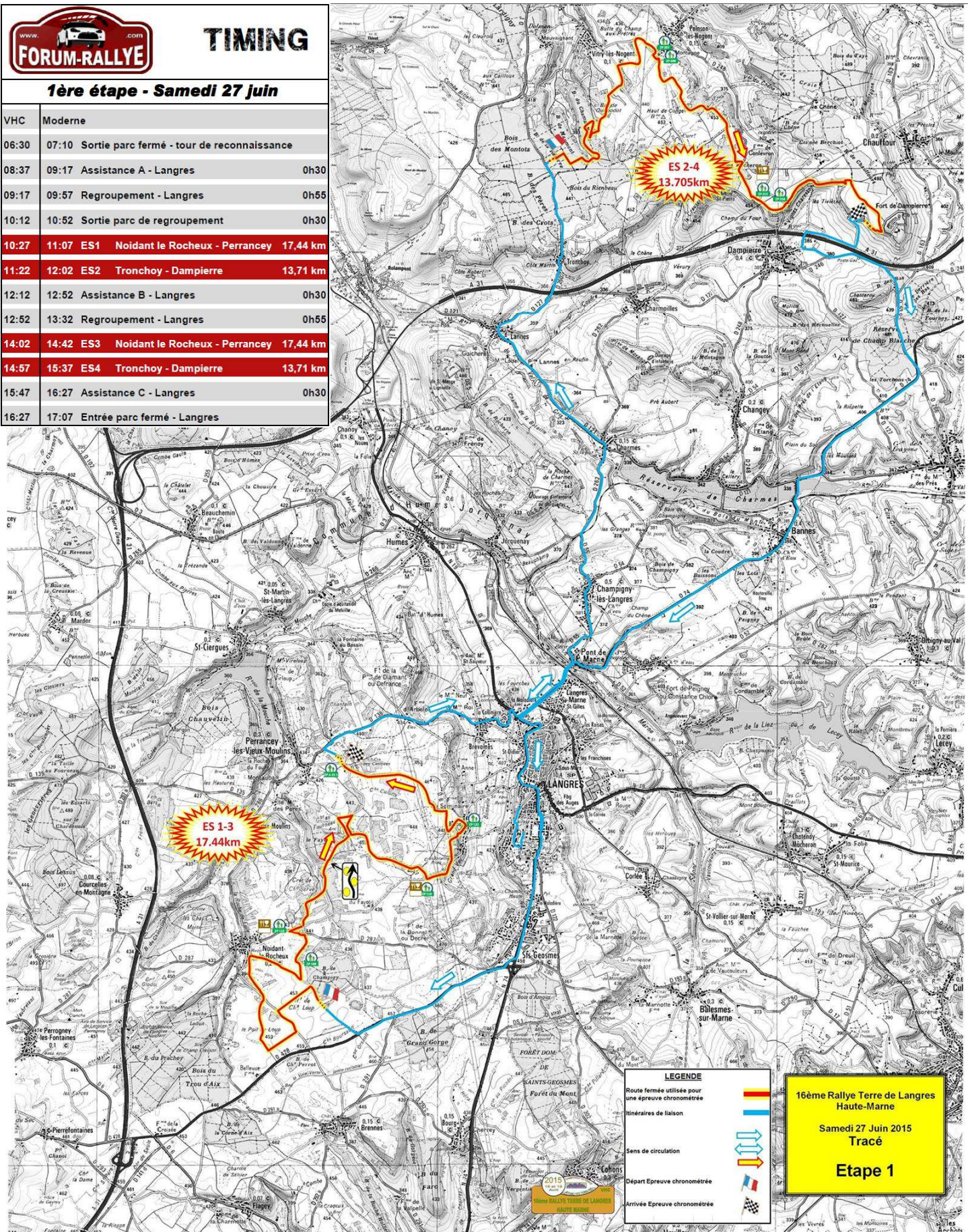
1ERE ETAPE - 16EME RALLYE TERRE DE LANGRES - HAUTE MARNE SAMEDI 27 JUN



TIMING

1ère étape - Samedi 27 juin

VHC	Moderne		
06:30	07:10	Sortie parc fermé - tour de reconnaissance	
08:37	09:17	Assistance A - Langres	0h30
09:17	09:57	Regroupement - Langres 0h55	
10:12	10:52	Sortie parc de regroupement 0h30	
10:27	11:07	ES1 Noidant le Rocheux - Perrancey	17,44 km
11:22	12:02	ES2 Tronchoy - Dampierre	13,71 km
12:12	12:52	Assistance B - Langres 0h30	
12:52	13:32	Regroupement - Langres 0h55	
14:02	14:42	ES3 Noidant le Rocheux - Perrancey	17,44 km
14:57	15:37	ES4 Tronchoy - Dampierre	13,71 km
15:47	16:27	Assistance C - Langres 0h30	
16:27	17:07	Entrée parc fermé - Langres	



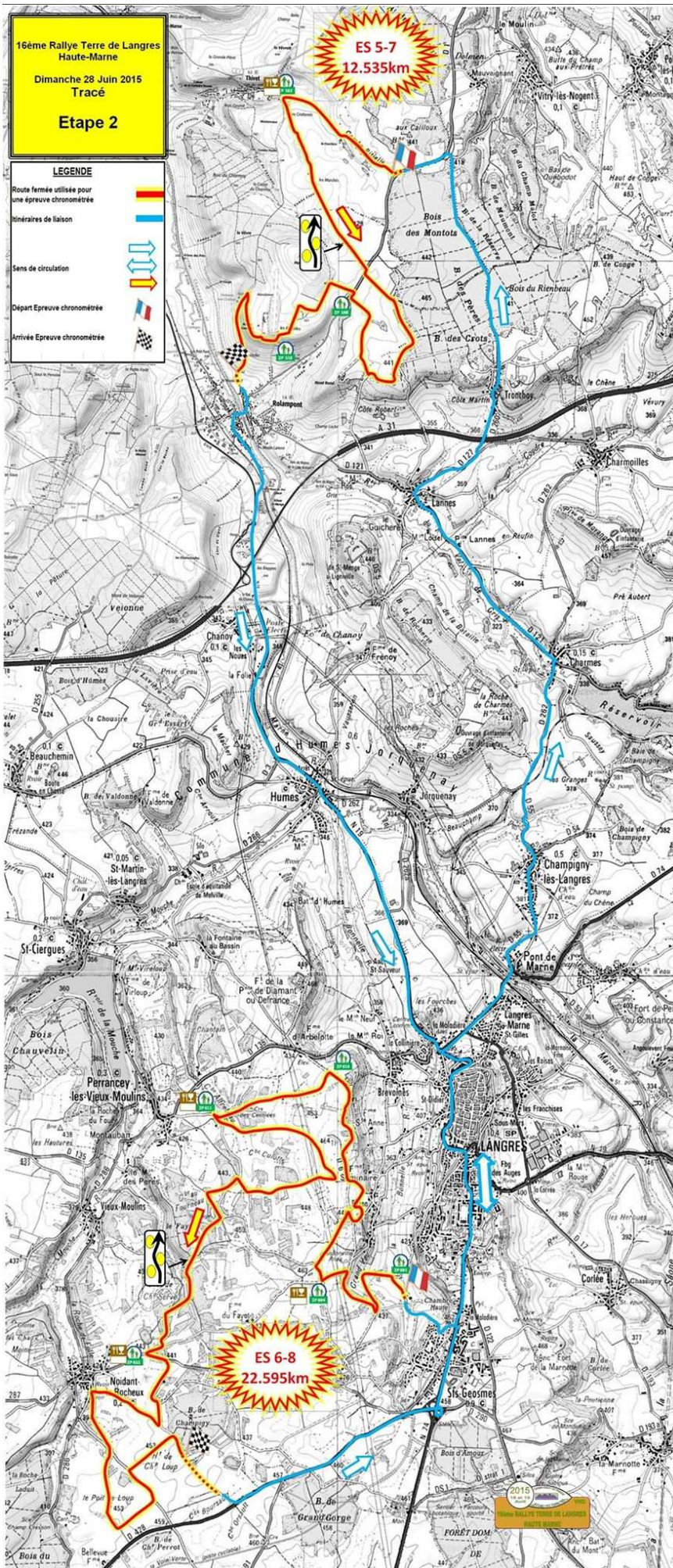
LEGENDE

- Route fermée utilisée pour une épreuve chronométrée
- Itinéraires de liaison
- Sens de circulation
- Départ Epreuve chronométrée
- Arrivée Epreuve chronométrée

16ème Rallye Terre de Langres
Haute-Marne
Samedi 27 Juin 2015
Tracé
Etape 1

2EME ETAPE - 16EME RALLYE TERRE DE LANGRES - HAUTE MARNE

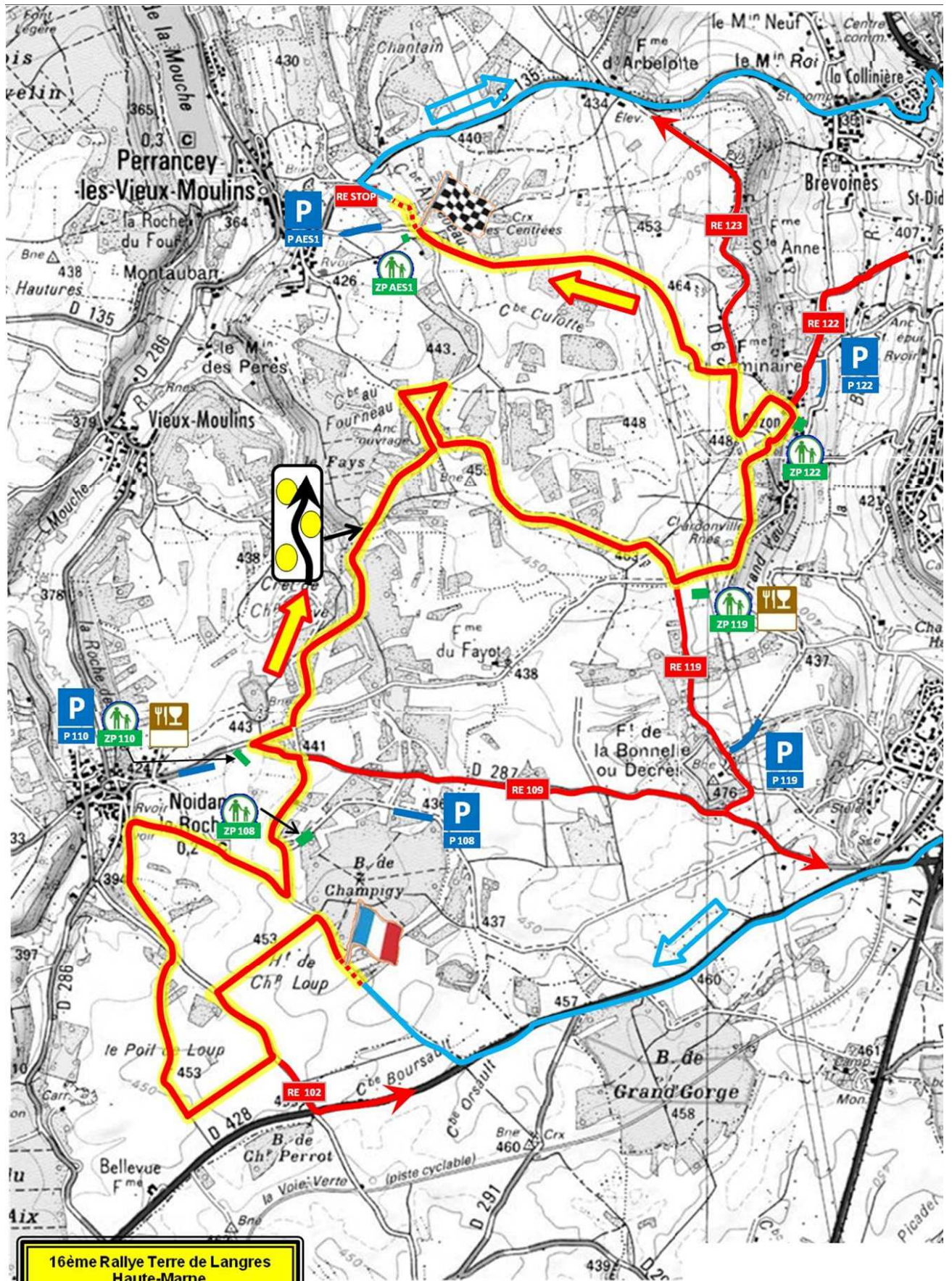
DIMANCHE 28 JUIN



www.FORUM-RALLYE.com		TIMING	
2ème étape - Dimanche 28 juin			
VHC	Moderne		
06:00	06:30 Sortie parc fermé - tour de reconnaissance		
07:58	08:28	Assistance D - Langres	0h30
08:38	09:08	Regroupement - Langres	0h55
09:23	09:53	Sortie parc de regroupement	0h30
09:53	10:23	ES5 Thivet - Rolampont	12,54 km
10:38	11:08	ES6 St Geosmes-Noidant le Rocheux	22,60 km
11:23	11:53	Assistance E - Langres	0h30
12:13	12:43	Regroupement - Langres	0h55
13:28	13:58	ES7 Thivet - Rolampont	12,54 km
14:13	14:43	ES8 St Geosmes-Noidant le Rocheux	22,60 km
15:00	15:30 Podium/Entrée parc fermé - Langres		

ES1/3 Noidant le Rocheux – Perrancey les Vieux Moulins (17,44 km)

VHC : 10h27 / 14h02 – Modernes : 11h07 / 14h42



16ème Rallye Terre de Langres
Haute-Marne

Samedi 27 Juin 2015
Zones Public

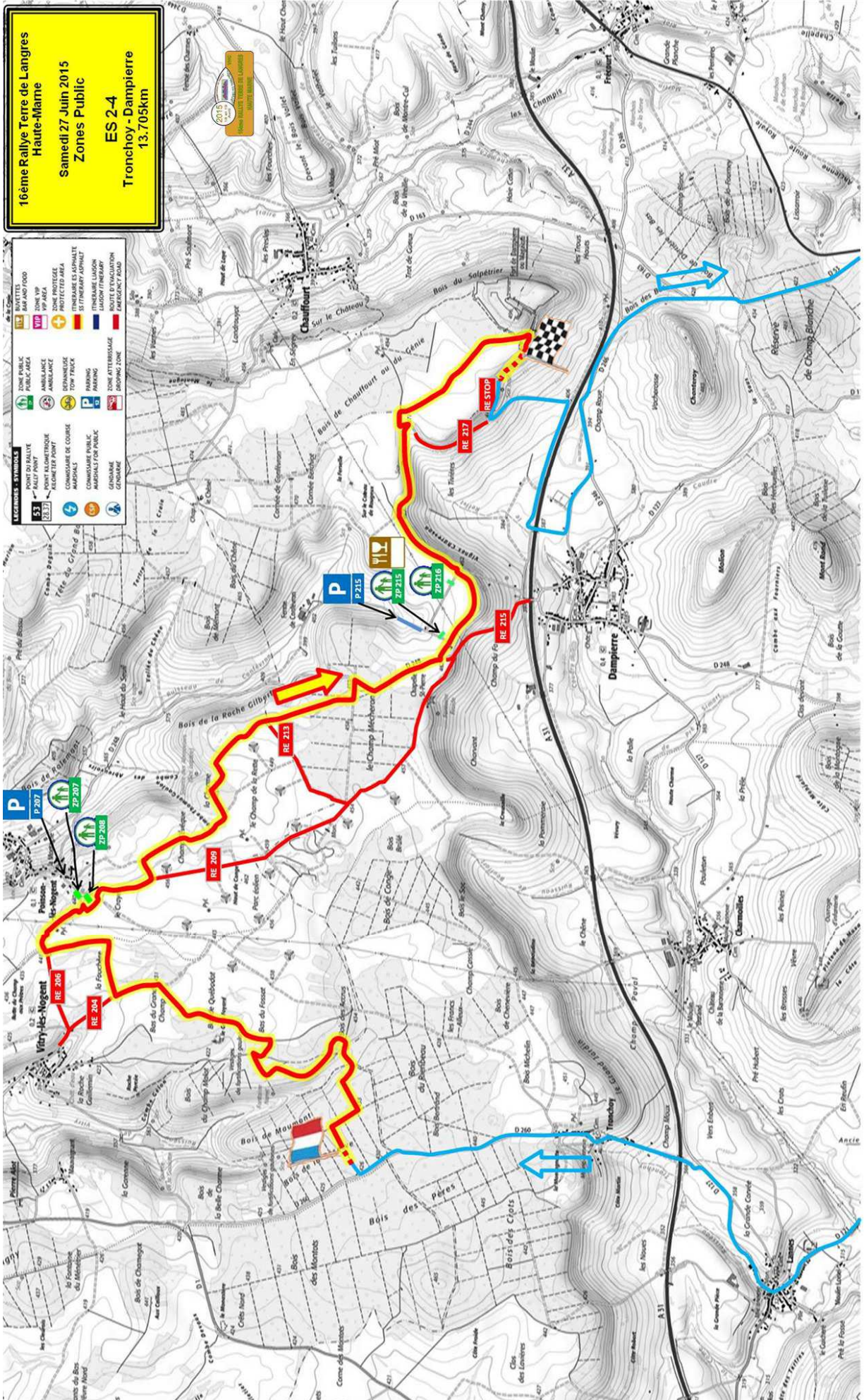
ES 1-3
Noidant le Rocheux - Perrancey
17.44 km

LEGENDES SYMBOLES	
53	POINT DU RALLYE / RALLY POINT
53.37	POINT KILOMETRIQUE / KILOMETR POINT
54	COMMISSAIRE DE COURSE / MARSHALS
55	COMMISSAIRE PUBLIC / MARSHALS FOR PUBLIC
56	GENDARME / GENDARME
57	GENDARME
58	GENDARME
59	GENDARME
60	GENDARME
61	GENDARME
62	GENDARME
63	GENDARME
64	GENDARME
65	GENDARME
66	GENDARME
67	GENDARME
68	GENDARME
69	GENDARME
70	GENDARME
71	GENDARME
72	GENDARME
73	GENDARME
74	GENDARME
75	GENDARME
76	GENDARME
77	GENDARME
78	GENDARME
79	GENDARME
80	GENDARME
81	GENDARME
82	GENDARME
83	GENDARME
84	GENDARME
85	GENDARME
86	GENDARME
87	GENDARME
88	GENDARME
89	GENDARME
90	GENDARME
91	GENDARME
92	GENDARME
93	GENDARME
94	GENDARME
95	GENDARME
96	GENDARME
97	GENDARME
98	GENDARME
99	GENDARME
100	GENDARME
101	GENDARME
102	GENDARME
103	GENDARME
104	GENDARME
105	GENDARME
106	GENDARME
107	GENDARME
108	GENDARME
109	GENDARME
110	GENDARME
111	GENDARME
112	GENDARME
113	GENDARME
114	GENDARME
115	GENDARME
116	GENDARME
117	GENDARME
118	GENDARME
119	GENDARME
120	GENDARME
121	GENDARME
122	GENDARME
123	GENDARME
124	GENDARME
125	GENDARME
126	GENDARME
127	GENDARME
128	GENDARME
129	GENDARME
130	GENDARME
131	GENDARME
132	GENDARME
133	GENDARME
134	GENDARME
135	GENDARME
136	GENDARME
137	GENDARME
138	GENDARME
139	GENDARME
140	GENDARME
141	GENDARME
142	GENDARME
143	GENDARME
144	GENDARME
145	GENDARME
146	GENDARME
147	GENDARME
148	GENDARME
149	GENDARME
150	GENDARME
151	GENDARME
152	GENDARME
153	GENDARME
154	GENDARME
155	GENDARME
156	GENDARME
157	GENDARME
158	GENDARME
159	GENDARME
160	GENDARME
161	GENDARME
162	GENDARME
163	GENDARME
164	GENDARME
165	GENDARME
166	GENDARME
167	GENDARME
168	GENDARME
169	GENDARME
170	GENDARME
171	GENDARME
172	GENDARME
173	GENDARME
174	GENDARME
175	GENDARME
176	GENDARME
177	GENDARME
178	GENDARME
179	GENDARME
180	GENDARME
181	GENDARME
182	GENDARME
183	GENDARME
184	GENDARME
185	GENDARME
186	GENDARME
187	GENDARME
188	GENDARME
189	GENDARME
190	GENDARME
191	GENDARME
192	GENDARME
193	GENDARME
194	GENDARME
195	GENDARME
196	GENDARME
197	GENDARME
198	GENDARME
199	GENDARME
200	GENDARME



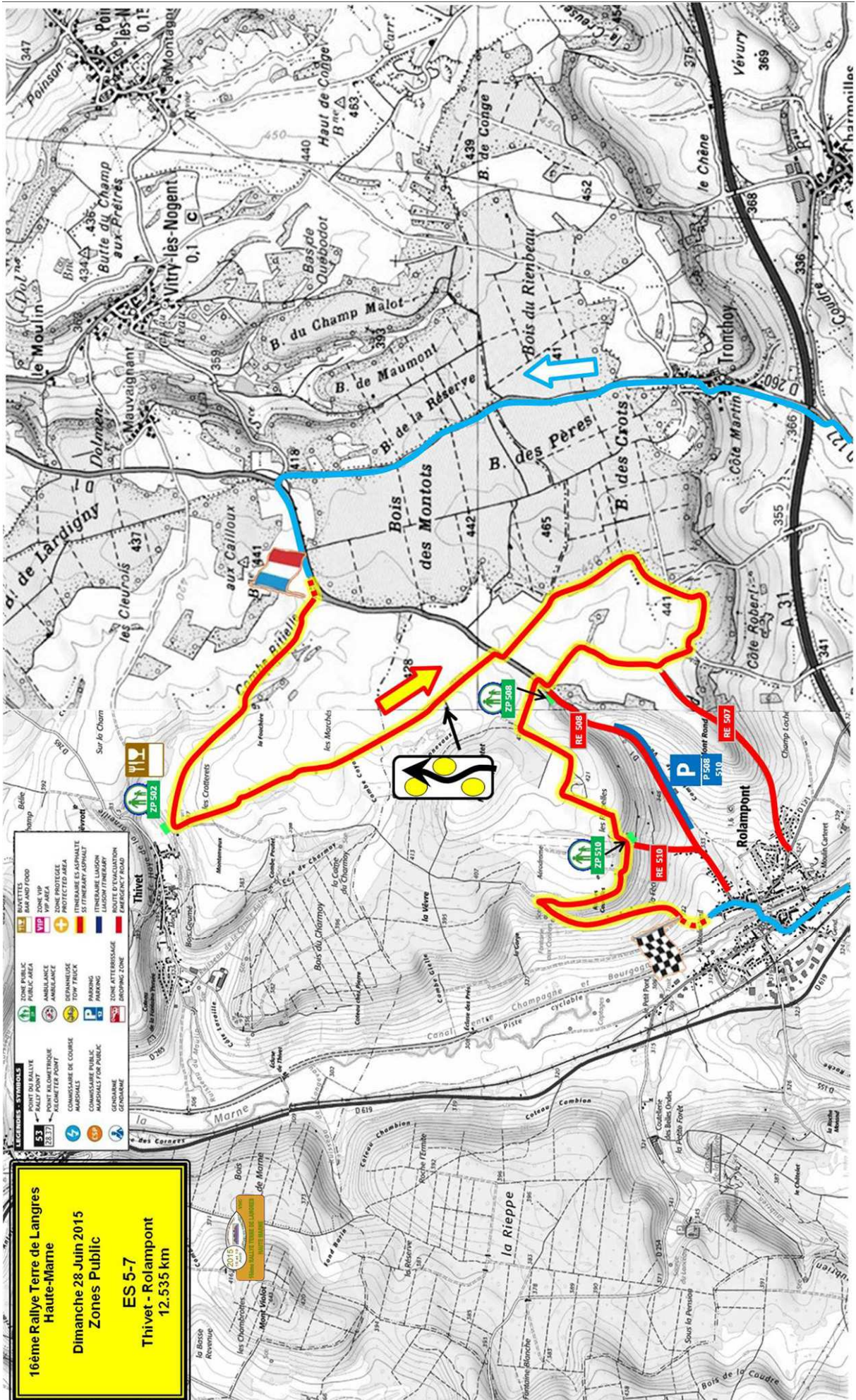
ES2/4 Tronchoy – Dampierre (13,71 km)

VHC : 11h22 / 14h57 – Modernes : 12h02 / 15h37



ES5/7 Thivet – Rolampont (12,54 km)

VHC : 9h53 / 13h28 – Modernes : 10h23 / 13h58



SÉCURITÉ RALLYE

FFSAI



AMIS SPECTATEURS,
LES SEULS
ENDROITS
AUTORISÉS
SONT
MATÉRIALISÉS
PAR DU VERT*
SUIVEZ LES FLÈCHES !



LA SÉCURITÉ EN RALLYE, C'EST L'AFFAIRE DE TOUS

les rallyes du Championnat de France
sont à suivre en direct sur

FR MediaLive

avec *espace automobile*
20000 Rallyes / 700000-800000



Conférence de presse FFSA en vidéo - Réaction des pilotes après chaque spéciale en live radio

CHAMPIONNAT DE FRANCE DES RALLYES TERRE

FFSAI

CHAMPIONNAT DE FRANCE
TERRE RALLYE

26-28 JUN 2015

16^{ÈME} RALLYE

**TERRE DE
LANGRES
HAUTE MARNE**



FFSAI
TERRE RALLYE
8 HOUDES INDIVIDUELLES



4^{ÈME} RALLYE VHC

TERRE DE LANGRES RETROCOURSE

DÉPART ET ARRIVÉE DU RALLYE
Allée de Blancherfontaine

Photos: G. Malgouyres & K. Van Gansbeke

