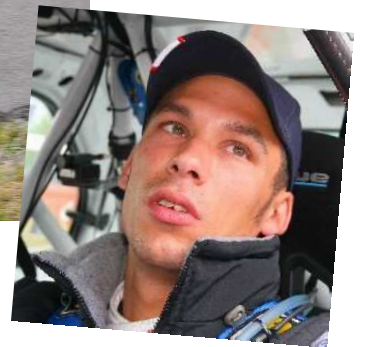


29EME RALLYE DES VINS MACON

14-16 JUIN
2012



LE PARCOURS COMMENTE PAR ARNAUD AUGOYARD

TWINGO R2
TROPHEE FRANCE

**VOLANT
207**

CHALLENGE
RENAULT SPORT
RALLYE

FFSA
CHAMPIONNAT DE FRANCE RALLYE

FFSA
CHAMPIONNAT DE FRANCE RALLYE
TEAM

ASA VINS MACON

Ne pas jeter sur la voie publique

GUIDE DU SPECTATEUR

par

www.Forum-Rallye.com

TIMING

1ère étape - Vendredi 15 Juin 2012

12:00	Sortie parc fermé - Mâcon (parking piscine)	
12:05	Assistance A - Mâcon (parking Pacquier)	00h15
12:48	ES1 Fuissé - Bussières	12,41 km
13:41	ES2 Chissey - Bissy	10,81 km
14:02	ES3 Lugny - Viré	10,35 km
14:47	Regroupement - Mâcon (parking piscine)	01h50
16:37	Assistance B - Mâcon (parking Pacquier)	00h30
17:35	ES4 Fuissé - Bussières	12,41 km
18:28	ES5 Chissey - Bissy	10,81 km
18:49	ES6 Lugny - Viré	10,35 km
19:34	Assistance C - Mâcon (parking Pacquier)	00h30
20:09	Entrée parc fermé - Mâcon (parking piscine)	

2ème étape - Samedi 16 Juin 2012

08:00	Sortie parc fermé - Mâcon (parking piscine)	
08:05	Assistance D - Mâcon (parking Pacquier)	00h15
08:53	ES7 Serrières - Pierreclos	14,18 km
09:41	ES8 Cortambert - Azé	21,08 km
10:39	ES9 La Chapelle/Brancion - Tournus	25,48 km
11:39	Regroupement - Mâcon (parking piscine)	01h10
12:49	Assistance E - Mâcon (parking Pacquier)	00h30
13:52	ES10 Serrières - Pierreclos	14,18 km
14:40	ES11 Cortambert - Azé	21,08 km
15:38	ES12 La Chapelle/Brancion - Tournus	25,48 km
16:38	Regroupement - Mâcon (parking piscine)	00h40
17:18	Assistance F - Mâcon (parking Pacquier)	00h30
18:21	ES13 Serrières - Pierreclos	14,18 km
19:09	ES14 Cortambert - Azé	21,08 km
19:54	Regroupement - Mâcon (parking piscine)	00h15
20:09	Entrée parc fermé - Mâcon (parking piscine)	

29^{ème} Rallye des VINS « MÂCON » 14, 15 & 16 Juin 2012

Organisé par l'ASA des Vins «Mâcon»
1099, Rue des frères Lumière
71000 MÂCON
03.85.29.00.03
asa.vinsmacon@free.fr

2 étapes - 14 spéciales - 6 différentes
592,38 km dont 223,88 chronométrés

Shakedown :

Jeudi 14 Juin 14h00-18h00

Vérifications techniques et administratives :

Jeudi 14 Juin 18h00-23h30 (Mâcon - Parc des expositions)

Vendredi 15 Juin 2012 :

199,31 km dont 67,14 chronométrés

12h00 : départ de la 1^{ère} étape
20h09 : arrivée de la 1^{ère} étape

Samedi 16 Juin 2012 :

393,07 km dont 156,74 chronométrés

08h00 : départ de la 2^{ème} étape
20h09 : arrivée / podium de la 2^{ème} étape

Fermeture des routes : 2h30 avant le premier concurrent

Les horaires indiqués sont ceux de la première voiture sur la route.
Vendredi, le rallye moderne s'élance avant les rallyes VHC et Classic
Samedi, le rallye moderne s'élance 20'' après les rallyes VHC et Classic

Le Rallye des VINS « MÂCON » compte pour :

- Le Championnat de France des rallyes Pilotes (4/8) (coef.1)
- Le Championnat de France des rallyes Team (4/8) (coef.1)
- Le Classement promotion Trophée MICHELIN (4/8)
- Le Trophée Renault Twingo R2 France (2/6)
- Le Challenge Renault Sport Rallye (3/6)
- Le Volant Peugeot 207 (5/8)
- La Coupe de France des rallyes 2012 (coef. 3)
- Le Challenge Bourgogne Franche Comté 2012

Lieux clés :

Podium, Village VIP : Mâcon – Parking Pacquier
Parc fermé : Mâcon – Parking piscine, rue Pierre de Coubertin
Parc d'assistance : Mâcon – Parking Pacquier
Vérifications : Mâcon – Parc des Expos, Av. Pierre Beregovoy
PC course : Mâcon – Hôtel Parkinn rue Pierre de Coubertin
Salle de presse : Mâcon – Bowling, Allée Jean Bouin

Le Rallye des VINS « MÂCON » vu par Arnaud AUGOYARD

Bienvenue au pays des bonnes choses !!!

Je vais être un peu chauvin dans mes mots mais on en reparlera après. Je pense que le Rallye des Vins deviendra très vite un rallye incontournable dans le paysage du rallye Français, en tous cas, c'est tout ce que je lui souhaite.

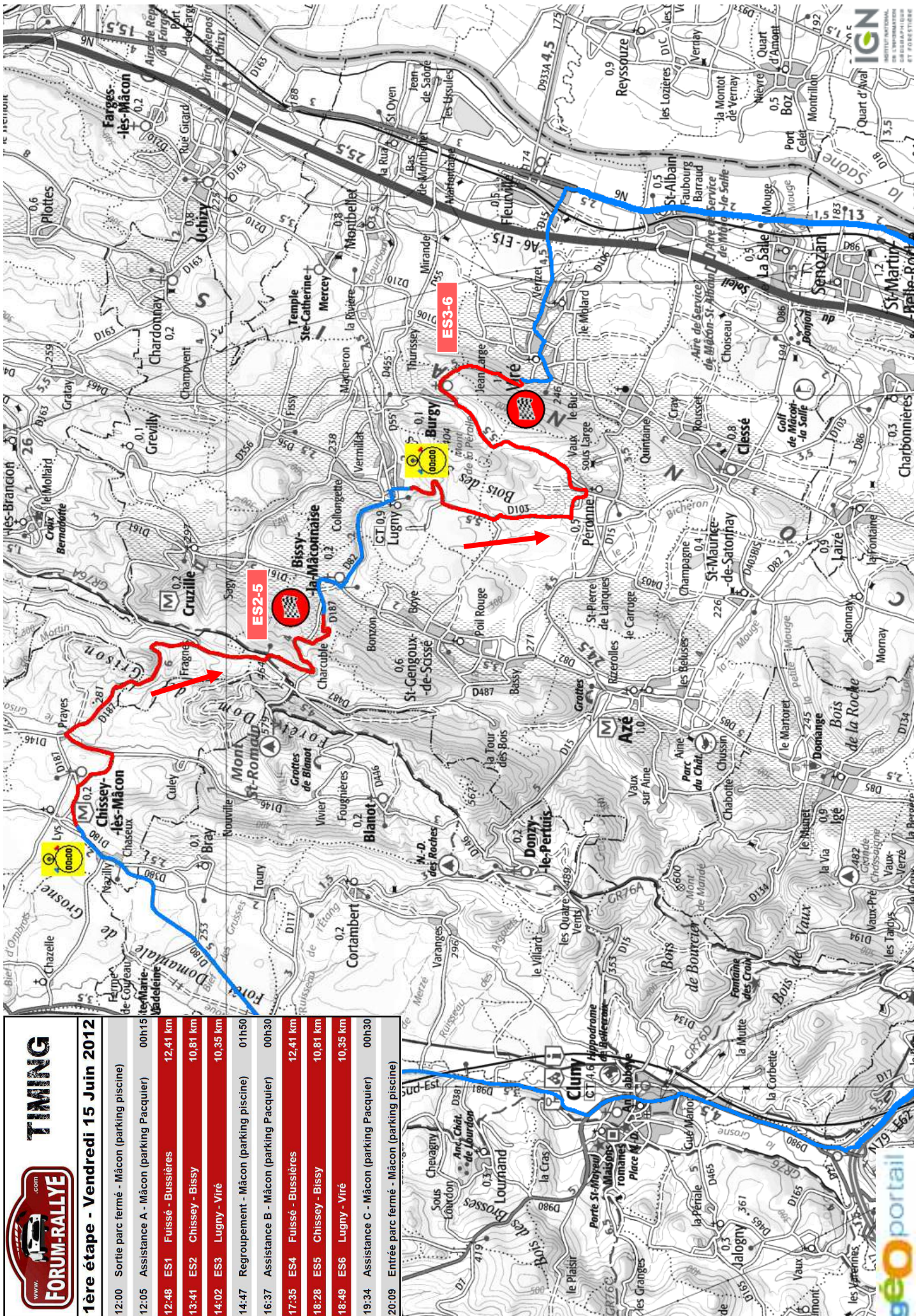
Son cadre, en ville à proximité de tout pour les équipes, un superbe décor pour les spectateurs grâce à la magnifique nature mâconnaise, les très bons produits régionaux à déguster directement chez les producteurs et un tracé d'attaque pour les pilotes, où l'on retrouve un peu de Charbo pour le grip et la vitesse moyenne, un peu du Limousin d'antan pour le dessin des routes, un peu de Rouergue pour les plaques noires et par-dessus tout, beaucoup de passion de la part des organisateurs et de tous les bénévoles qui sont derrière Alain Gély et Jacky Nomblot.



Le découpage est sympa avec une première étape "sprint" où la plus longue des spéciales fera 12 kilomètres et le lendemain, une seconde étape plus longue avec trois passages par spéciale hormis celle de Tournus. Forcément la connaissance sera meilleure au troisième tour et les temps devraient tomber, mais attention, la route sera sale !!



fil21mecaphoto



1ÈRE ETAPE - RALLYE DES VINS MAÇON



	
	
1ère étape - Vendredi 15 Juin 2012	
12:00	Sortie parc fermé - Mâcon (parking piscine)
12:05	Assistance A - Mâcon (parking Pacquier)
12:48	ES1 Fuissé - Bussières
13:41	ES2 Chissey - Bissy
14:02	ES3 Lugny - Viré
14:47	Regroupement - Mâcon (parking piscine)
16:37	Assistance B - Mâcon (parking Pacquier)
17:35	ES4 Fuissé - Bussières
18:28	ES5 Chissey - Bissy
18:49	ES6 Lugny - Viré
19:34	Assistance C - Mâcon (parking Pacquier)
20:09	Entrée parc fermé - Mâcon (parking piscine)

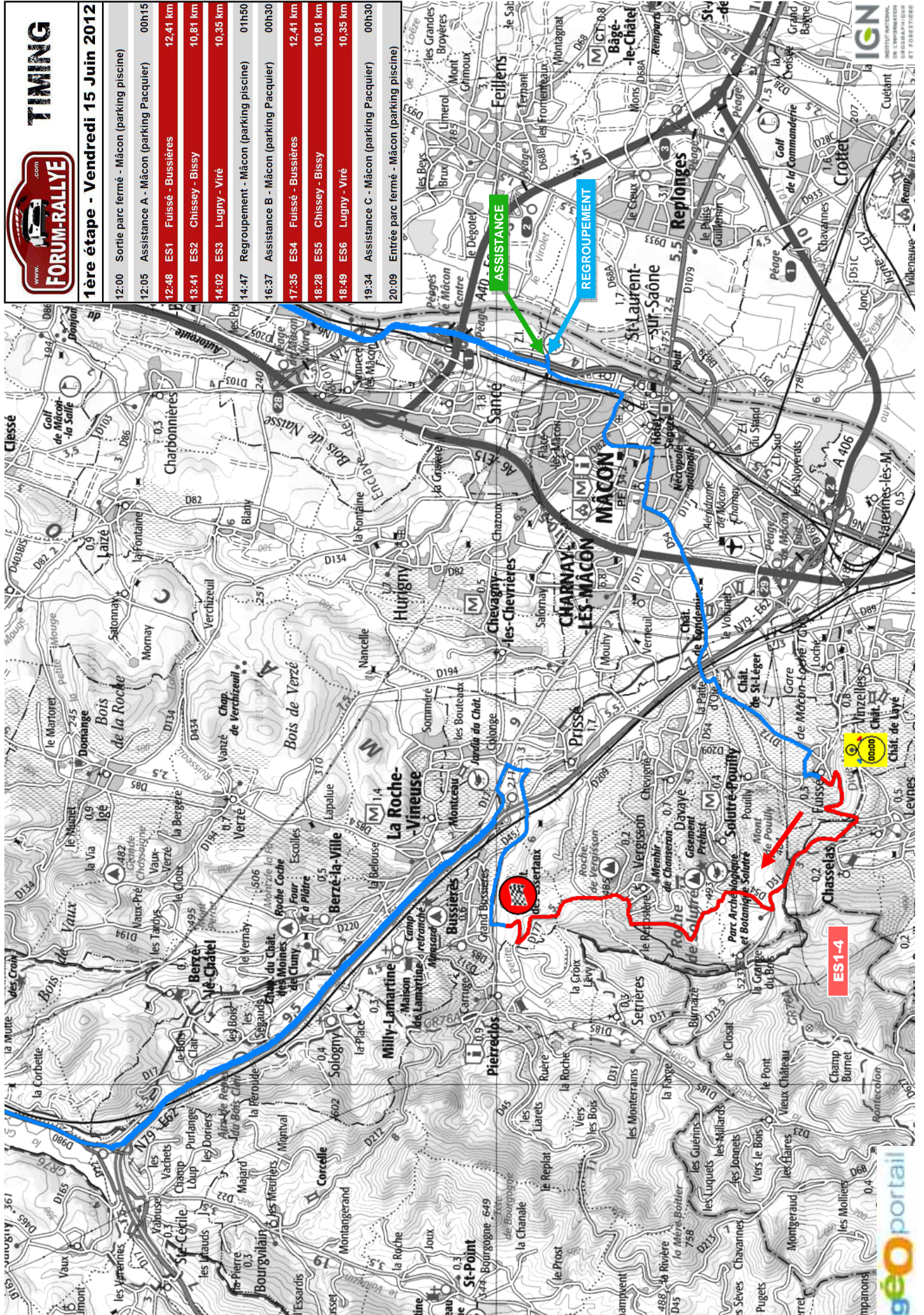


1ÈRE ETAPE - RALLYE DES VINS MAÇON

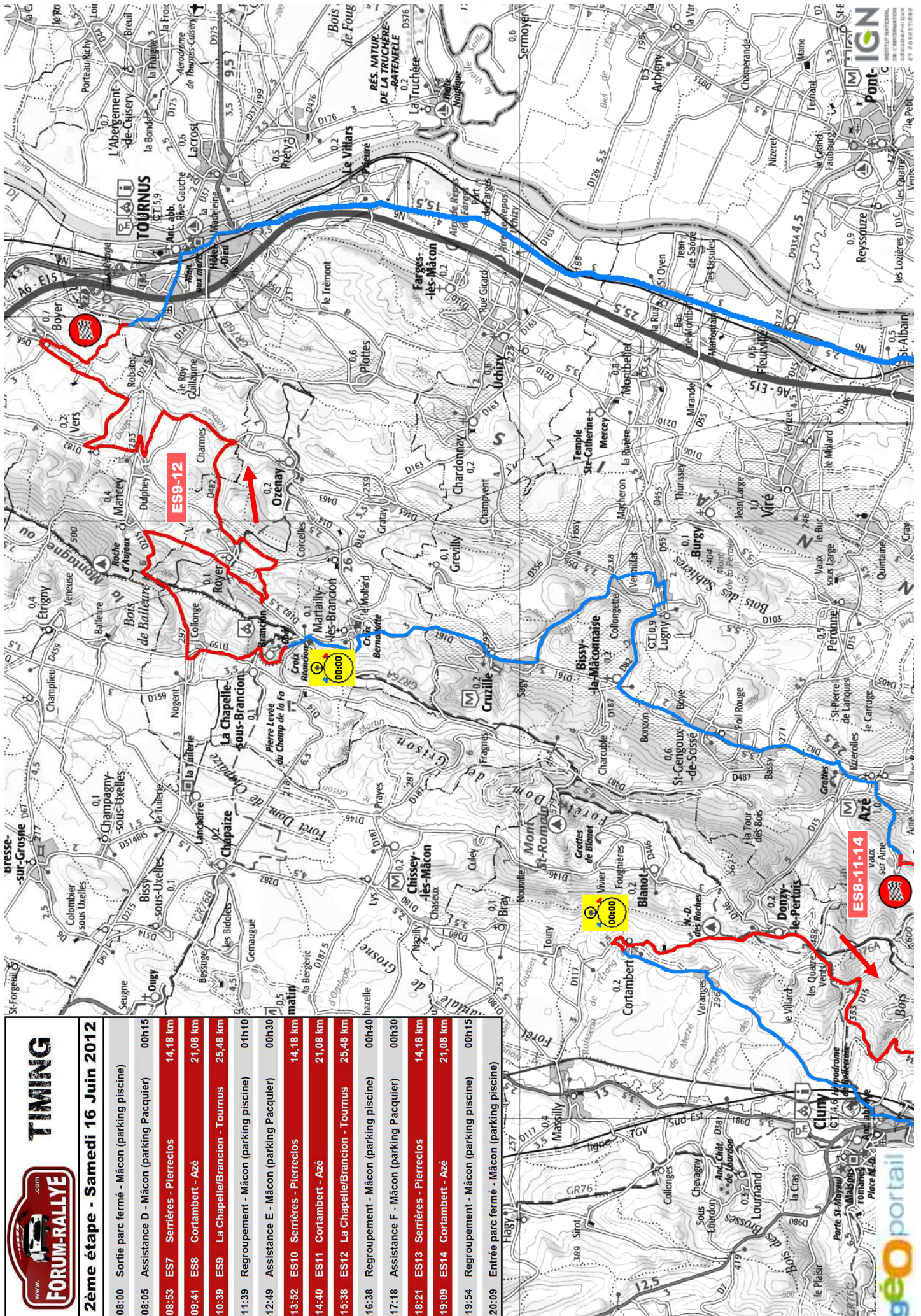





1ère étape - Vendredi 15 Juin 2012

12:00	Sortie parc fermé - Mâcon (parking piscine)
12:05	Assistance A - Mâcon (parking Pacquier)
12:48	ES1 Fuissé - Bussières 12,41 km
13:41	ES2 Chissey - Bissy 10,81 km
14:02	ES3 Lugny - Viré 10,35 km
14:47	Regroupement - Mâcon (parking piscine) 01h50
16:37	Assistance B - Mâcon (parking Pacquier) 00h30
17:35	ES4 Fuissé - Bussières 12,41 km
18:28	ES5 Chissey - Bissy 10,81 km
18:49	ES6 Lugny - Viré 10,35 km
19:34	Assistance C - Mâcon (parking Pacquier) 00h30
20:09	Entrée parc fermé - Mâcon (parking piscine)





2EME ETAPE - RALLYE DES VINS MAÇON

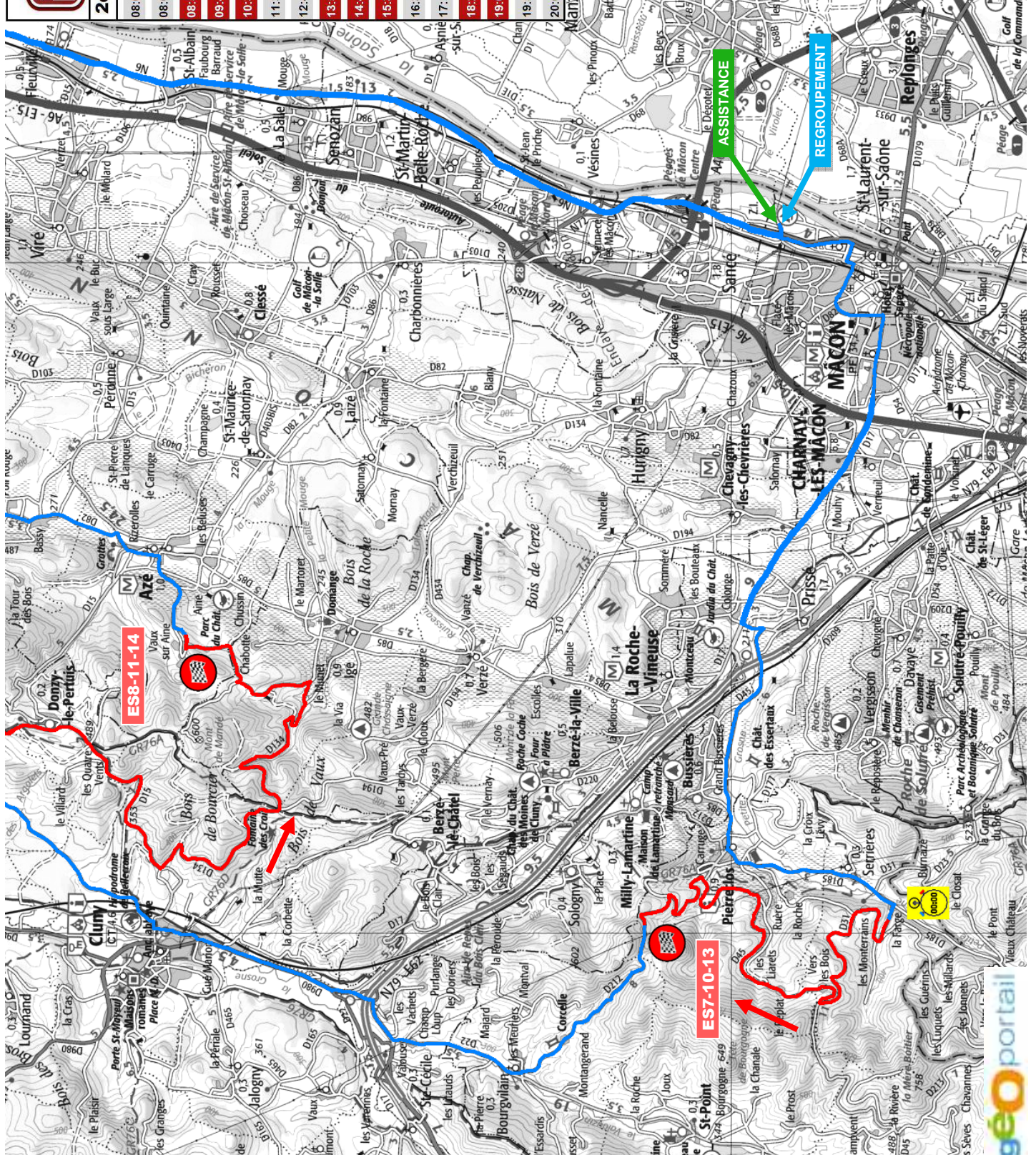


 	
2ème étape - Samedi 16 Juin 2012	
08:00	Sortie parc fermé - Mâcon (parking piscine)
08:05	Assistance D - Mâcon (parking Pacquier)
08:53	ES7 Serrières - Pierreclos
09:41	ES8 Cortambert - Azé
10:39	ES9 La Chapelle/Brancion - Tournus
11:39	Regroupement - Mâcon (parking piscine)
12:49	Assistance E - Mâcon (parking Pacquier)
13:52	ES10 Serrières - Pierreclos
14:40	ES11 Cortambert - Azé
15:38	ES12 La Chapelle/Brancion - Tournus
16:38	Regroupement - Mâcon (parking piscine)
17:18	Assistance F - Mâcon (parking Pacquier)
18:21	ES13 Serrières - Pierreclos
19:09	ES14 Cortambert - Azé
19:54	Regroupement - Mâcon (parking piscine)
20:09	Entrée parc fermé - Mâcon (parking piscine)



2EME ETAPE - RALLYE DES VINS MAÇON

	
	
2ème étape - Samedi 16 Juin 2012	
08:00	Sortie parc fermé - Mâcon (parking piscine)
08:05	Assistance D - Mâcon (parking Pacquier) 00h15
08:53	ES7 Serrières - Pierreclos 14,18 km
09:41	ES8 Cortambert - Azé 21,08 km
10:39	ES9 La Chapelle/Brançon - Tournus 25,48 km
11:39	Regroupement - Mâcon (parking piscine) 01h10
12:49	Assistance E - Mâcon (parking Pacquier) 00h30
13:52	ES10 Serrières - Pierreclos 14,18 km
14:40	ES11 Cortambert - Azé 21,08 km
15:38	ES12 La Chapelle/Brançon - Tournus 25,48 km
16:38	Regroupement - Mâcon (parking piscine) 00h40
17:18	Assistance F - Mâcon (parking Pacquier) 00h30
18:21	ES13 Serrières - Pierreclos 14,18 km
19:09	ES14 Cortambert - Azé 21,08 km
19:54	Regroupement - Mâcon (parking piscine) 00h15
20:09	Entrée parc fermé - Mâcon (parking piscine)



ES1/4 FUISSE-BUSSIERES (12,41KM) - 12H48/17H35

Une des spéciales les plus récentes du Rallye des Vins « Mâcon ».

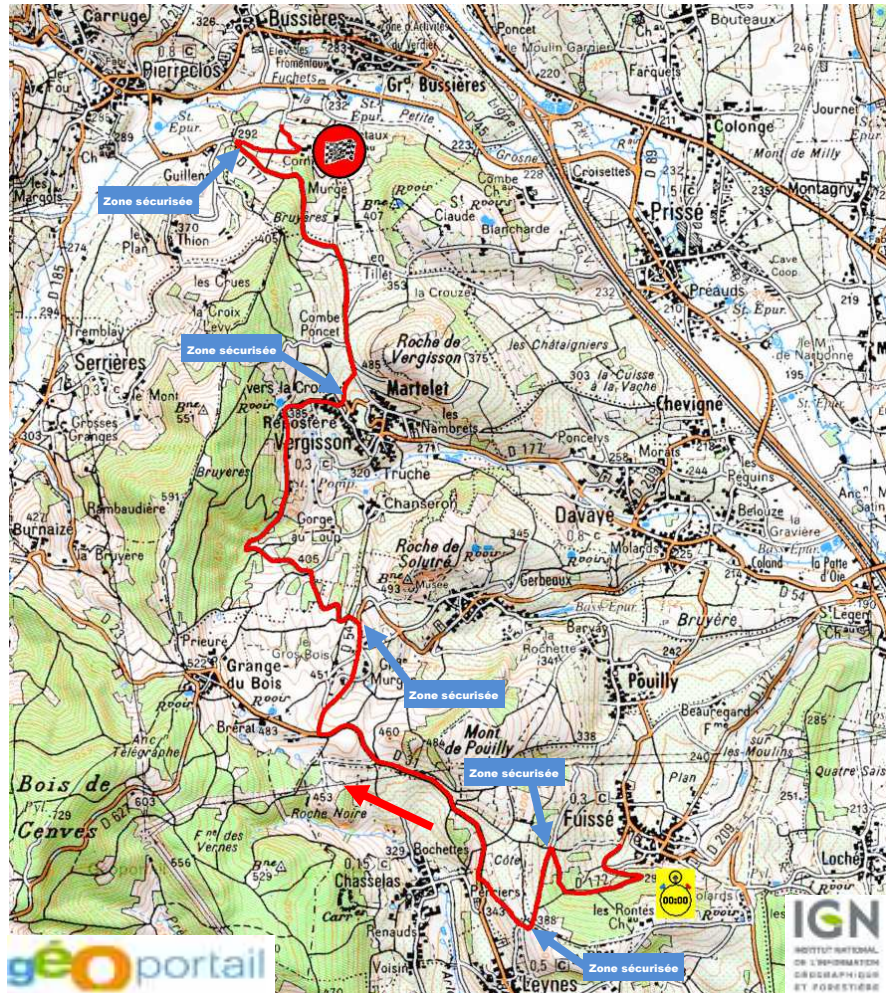
Côté spectateurs, des points de vues magnifiques avec les roches de Solutré puis Vergisson en arrière-plan de 5 changements de direction plus ou moins rapides, mais tous spectaculaires. Cette spéciale est bordée presque intégralement de vignes.

Côté pilotes, cette spéciale alterne du très rapide sur toute sa première moitié avec un départ typé course de côte, qui rebascule sur une départementale large et rapide au niveau du lieu-dit "Perriers". Ce n'est pas pour ça qu'il n'y a pas de virages !!!

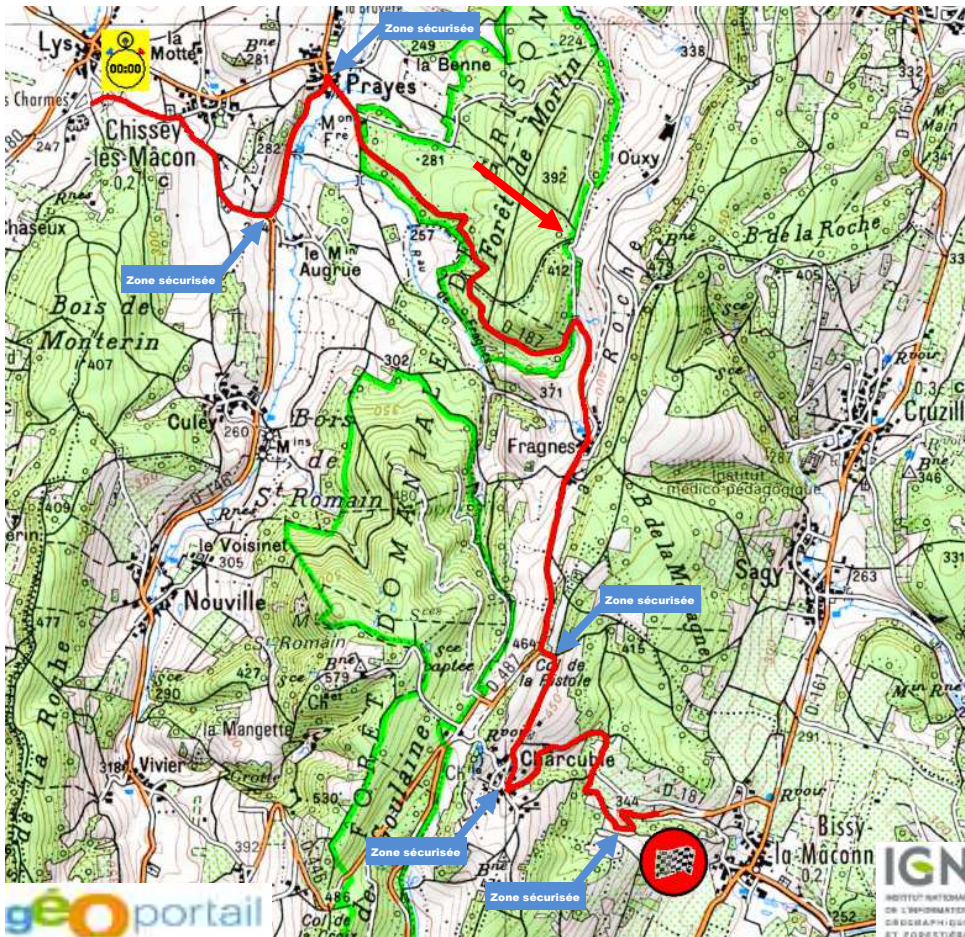
S'ensuit une équerre droite, puis une partie au rupteur débouchant sur un freinage masqué dans un nouveau carrefour à gauche au pied de la roche de Solutré.

On reprend alors un VO dans les sous-bois composé de plusieurs virages marqués qui risquent d'être sales jusqu'à la traversée du lieu-dit "Repostère". Là, la route redevient large et très rapide avec la prise du rupteur jusqu'à l'entrée dans un sous-bois où on trouve de longs virages qui referment.

On arrive enfin sur une épingle droite en descente où se massent les spectateurs pour reprendre un petit VO dans les vignes jusqu'à la ligne d'arrivée qui chahute un peu le comportement des voitures...



ES2/5 CHISSEY-BISSY (10,81KM) - 13H41/18H28



C'est une des "classiques" du Rallye des Vins, disputée dans les deux sens. Elle se disputera cette année dans le sens inverse de 2011.

C'est une spéciale une nouvelle fois rapide avec un départ sans grandes difficultés jusqu'à l'épingle droite de Prayes.

Là, la route se rétrécit et la remontée vers le col de la pistole se complique avec de longs virages qui s'ouvrent ou se referment et très peu de repères visuels, beaucoup de plaques de goudron noir qui pourraient fondre si le soleil pointe le bout de son nez.

Dans cette montée, les concurrents passent le hameau de Fragnes très très rapidement. Il conditionne une longue allonge à fond, ce passage est primordial, mais au bout il y a le col de la Pistole et son gros freinage pour une équerre à gauche à ne surtout pas louper !!

On redescend ensuite vers le village de Charcuble et une épingle gauche autour d'un lavoir.

Pour rejoindre l'arrivée, on emprunte la course de côte de Charcuble, en descente pour l'occasion. Ici, beaucoup de place pour les spectateurs et une vue dégagée qui permet d'observer les voitures pendant une quarantaine de secondes. Un passage sympa avec un pif-paf assez piégeux puis une épingle gauche en descente immédiatement suivie d'un droite serré.

Pour les spectateurs, accès par Prayes, Fragnes, Col de la pistole et Charcuble.

ES3/6 LUGNY-VIRE (10,35KM) - 14H02/18H49

Une spéciale à sensations, chère à Daniel Elena...

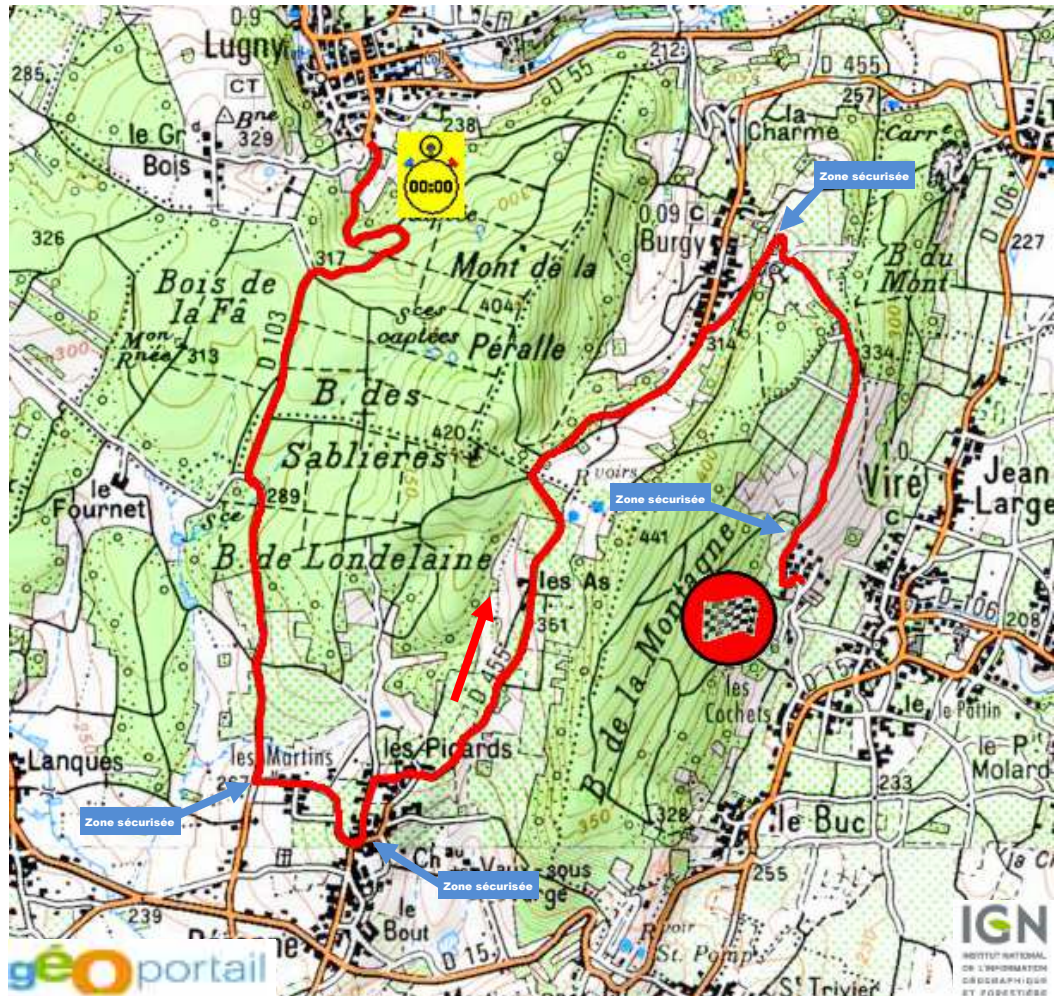
Le départ se fait immédiatement à la sortie du village de Lugny sur une route large en montée avec une succession de virages brefs, jusqu'à deux très longs virages, toujours en montée.

On débouche alors sur deux lignes droites qui vont dépoussiérer le rupteur de n'importe quelle voiture ou presque. Au bout de la deuxième ligne droite en descente, on arrive sur un freinage appuyé pour une équerre gauche avant de rentrer sur un petit VO au niveau du lieu-dit les "Martins".

Ce VO nous emmène au cœur du village de Péronne (attention à l'église !) pour un passage spectaculaire. On ressort alors du village sur une route rapide, toute en trajectoire et en légère montée avant de basculer sur une descente bosselée en sous-bois spécial "gros cœur" qui amène au village de Burgy.

Pour contourner ce village, en bas de la descente, un gros freinage tout noir pour repiquer à droite et remonter jusqu'à la chapelle qu'il faut éviter, tout comme le mur d'en face ! De nouveau, une descente au milieu des vignes extrêmement rapide, avec des trajectoires au millimètre, avant de terminer par une épingle droite sur la ligne d'arrivée à Viré.

Pour les spectateurs, beaucoup d'accès à Péronne, Burgy, Viré.



ES7/10/13 SERRIERES-PIERRECLOS (14,18KM) - 8H53/13H52/18H21

Une spéciale que je n'ai jamais disputée dans ce sens et qui je pense ne s'est jamais faite.

C'est la spéciale du Col des Enceints à l'envers. Cette bosse qui a fait le bonheur des photographes ne se fera malheureusement plus en spéciale cette année.

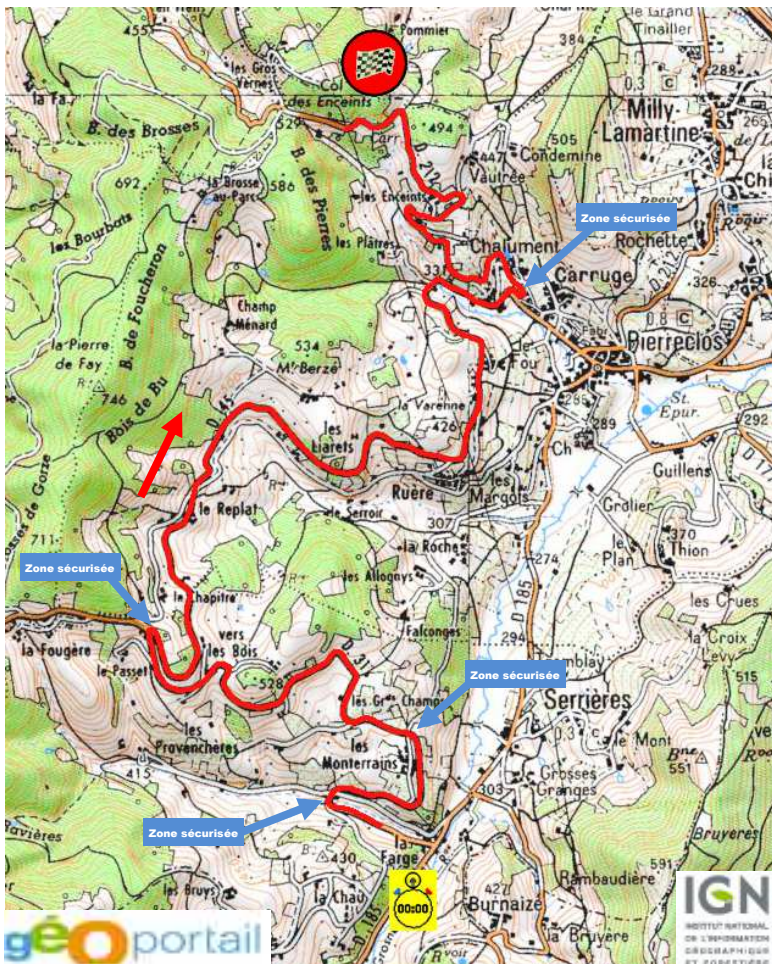
Le départ est donné sur une route au fort grip, assez large et qui remonte les côtesaux de vignes avec des enchaînements de virages plus ou moins rapides mais qui tous cacheront des plaques de goudron noir fondu...

Arrivé en haut, un gros freinage après un très long droite pour une épingle droite assez large. On enchaîne ensuite avec une descente de quelques kilomètres très rapide et très large, avec des virages plus ou moins longs, cachés, qui seront abordés à très haute vitesse.

En bas, un passage spectaculaire dans le village de Pierreclos qui fera le bonheur des spectateurs avant d'attaquer une longue remontée direction le Col des Enceints sur une route au grip très élevé où les trajectoires seront importantes car là, ça monte !!

Les derniers mètres avant l'arrivée sont bosselés et le chrono s'arrêtera quelques centaines de mètres avant la fameuse bosse.

Pour les spectateurs toute la première montée est sympa, le changement de direction pour reprendre la D45 sera très spectaculaire avec un gros freinage et l'épingle au frein à main, attendant pas obligatoire. Du rapide aussi dans la descente mais attention aux zones autorisées. Le gros spectacle sera à Pierreclos pour les pilotes qui joueront le jeu...



ES8/11/14 CORTAMBERT-AZE (21,08KM) - 9H41/14H40/19H09

Une des plus longues spéciales du rallye parcourue sur un très bon revêtement et son gros grain. Elle sera aussi la dernière du rallye et la victoire pourrait s'y jouer.

Le départ se situe à la sortie de Cortambert avec tout de suite une épingle droite en montée qui fait reprendre une départementale assez large et rapide avec quelques virages assez longs sans repères. On replonge alors sur une courte descente qui nous conduit vers un changement de direction gauche/droite négocié en 4 ou 5 au niveau du village de Donzy-le-Pertuis.

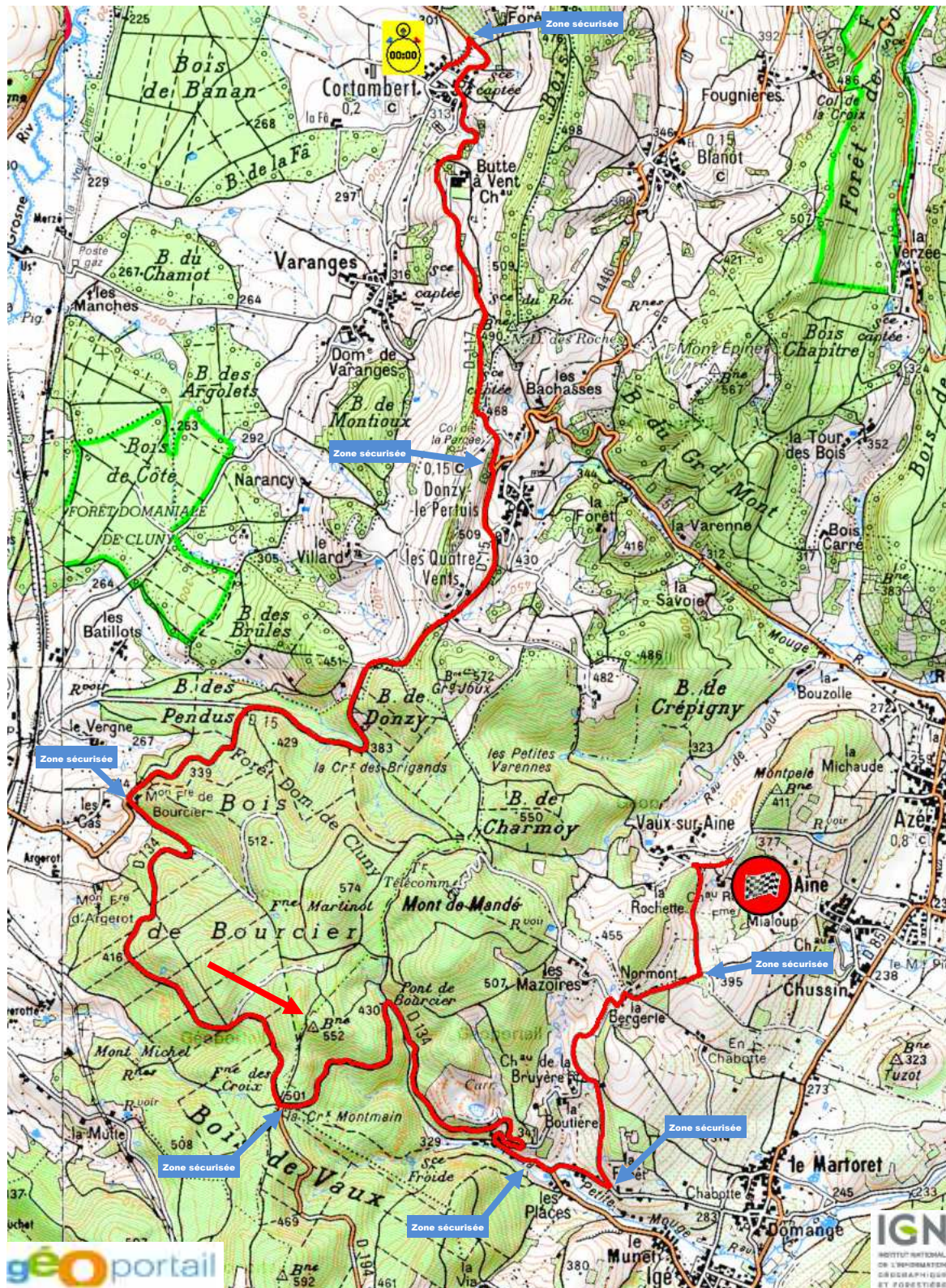
Là, on reprend une petite montée très large, avec des trajectoires importantes jusqu'au Col des Quatre Vents. C'est la même chose quand on redescend avec du rapide et un droite caché à ne pas oublier. On rentre alors dans des sous-bois plus rythmés avec des virages qui s'enchaînent et qui surchauffent les pneus avant de repiquer dans une équerre à gauche sur la D134.

On remonte ensuite vers le Col de la Croix-Montmain sur un billard, avec du grip et de longs appuis toujours en sous-bois jusqu'au col, avant de redescendre sur les carrières d'Igé sur un rythme de fou !!

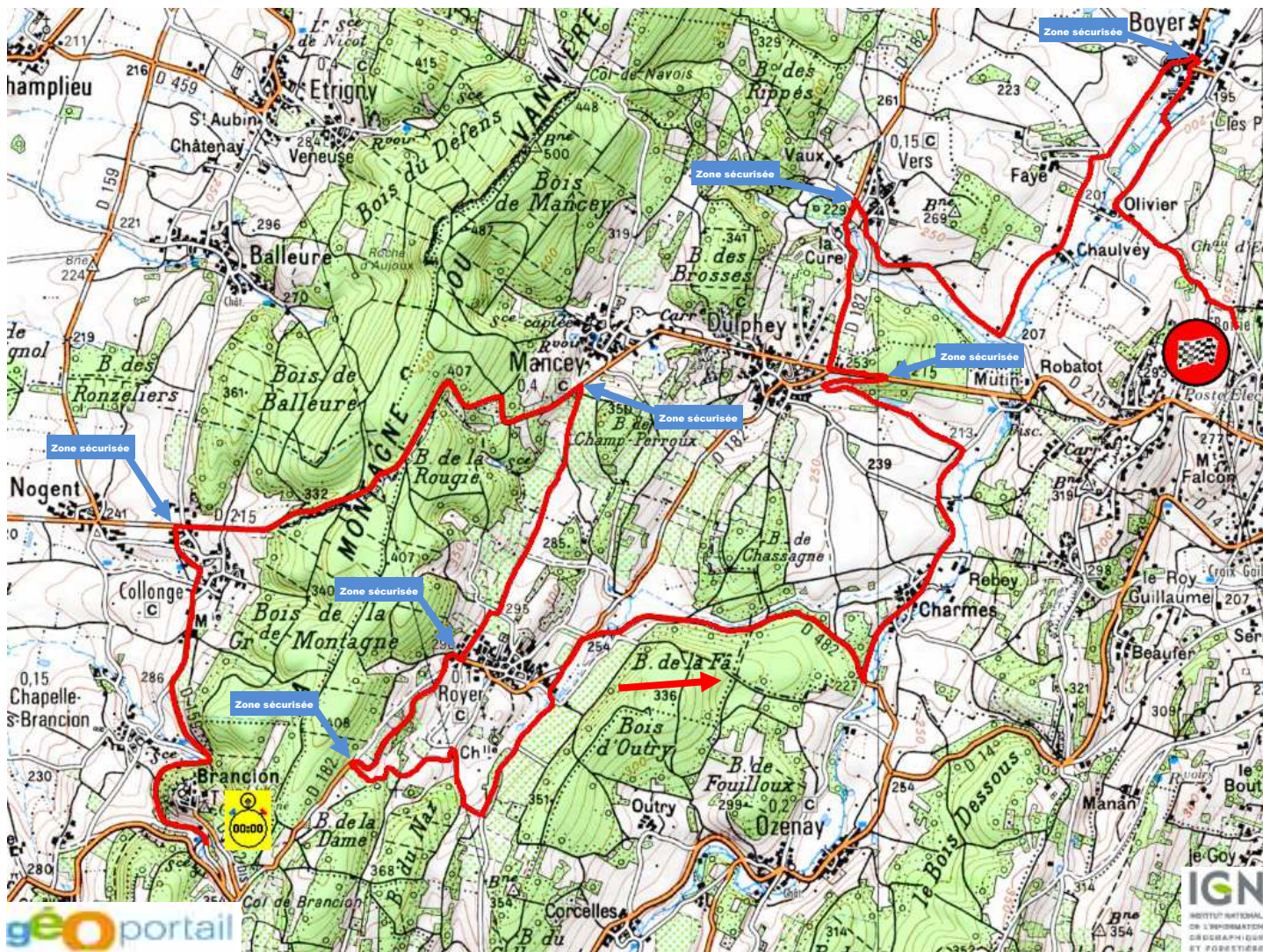
Les carrières passées, on repique sur un VO à gauche avant de prendre une épingle gauche en montée très serrée pour une nouvelle montée jusqu'au hameau de "La Bergerie" où on roule sur un gros rythme au milieu des vignes qui font leur apparition.

Au hameau, un changement de route à droite très technique nous fait redescendre sur un VO avec de grosses cordes débouchant sur une nouvelle bifurcation à gauche qui nous emmène vers une cuvette où le cœur reste en bas alors que la voiture avance... ! Immédiatement après la cuvette, un ciel nous jette dans une épingle droite serrée en descente à Vaux-sur-Aine, à ne surtout pas loucher car un trou de deux mètres nous attend à la sortie... Enfin, l'arrivée qui bouge beaucoup...

Pour les spectateurs, c'est bien partout mais privilégié la Croix-Montmain, Donzy, Igé



ES9/12 LA CHAPPELLE/BRANCION-TOURNUS (25,48KM) - 10H39/15H38



Pour moi, la spéciale où il se passera le plus de choses avec des écarts qui pourraient être importants. Elle reprend l'essentiel du tracé de 2003, l'année où l'épreuve comptait pour le championnat de France asphalté.

On change de type de route, tout le rallye se déroule sur un tracé assez large avec du grip, du dénivelé et là, on arrive dans la plaine, avec des routes plus étroites donc plus de cordes et plus de "sale". Bref, attention changementssssss !!!

Départ, sur une petite route rapide, avec plusieurs plaques de goudron noir et un revêtement instable jusqu'à la sortie du bois. On se dirige ensuite vers Collonge, que l'on traverse pour prendre à droite dans un carrefour.

On attaque là 3,5 kilomètres sur une 2 voies très large en montée où les GT+ devraient mettre un paquet de secondes à tout le monde !

Peu avant Mancey, on bifurque à droite après un gros freinage pour reprendre un petit VO sur 2 kilomètres au rythme élevé. On traverse alors Royer pour reprendre une route semblable au reste du rallye avant d'arriver dans un gauche immédiatement suivi d'un carrefour 90 gauche, qui nous emmène dans un tout petit VO très sale et défoncé, jusqu'à une épingle droite qui plonge. On tombe de nouveau sur un petit VO, plus rapide cette fois, avec 2-3 cordes "Guigou" jusqu'à une nouvelle équerre gauche qui nous fait remonter vers Royer. On plonge alors à droite sur une route beaucoup plus large, avec de longs virages en trajectoire dans les sous-bois, jusqu'à une épingle gauche au bout de la D482.

Là, on enchaîne sur un VO au niveau de Charmes, assez large et super rapide si les trajectoires sont tendues, avec un passage le long d'une maison dont on se souvient !!! On repique ensuite à gauche dans une bifurcation pour un autre VO, abimé et sale jusqu'à une épingle droite en montée très serrée à l'entrée du village de Dulphey, suivie d'une épingle gauche, plus large, 300 mètres après. La route nous ramène de nouveau vers Dulphey où l'on prend à droite dans un carrefour à 90, pour prendre une grande route pendant un bon kilomètre avant de tourner à droite dans une nouvelle épingle droite en montée au niveau de Vers.

Enfin, une petite route rapide au milieu des prés nous emmène vers un gros freinage pour un 90 gauche, avant de prendre la direction de Boyer où l'on traverse le village. A la sortie, un passage sur un pont qui jette puis 2 kilomètres assez rythmés avant que l'arrivée ne soit jugée...



S É C U R I T É R A L L I E

FFSAJ

**« Vous aimez le rallye,
Respectez la signalisation,
et les consignes des commissaires...
...pour profiter du spectacle
en toute sécurité... »**



www.ffsa.org

CONSIGNES DE SÉCURITÉ

Respecter les consignes de sécurité sur les panneaux situés aux accès des spéciales

INTERDIT AU PUBLIC

- * devant ou derrière la rubalise rouge
- * ou dans les zones situées à moins de 2 mètres de hauteur par rapport à la route

PUBLIC AUTORISÉ uniquement

- * derrière la rubalise verte
- * dans les zones situées à plus de 2 mètres de hauteur par rapport à la route

Ne pas être distrait,

Ne pas quitter votre emplacement avant le passage de la voiture balai (drapeau à damiers sur les portières) et

Attendre l'autorisation des commissaires de route,

Ne circulez pas et ne stationnez pas sur la route,

Ne traversez pas la chaussée dans des endroits sans visibilité,

Laissez libre les accès aux épreuves spéciales pour permettre le passage des services de sécurité.

ATTENTION !!! Une interruption ne signifie pas forcément que l'épreuve est terminée,

Respectez les conseils et les instructions des commissaires,

Ecoutez le bruit des voitures qui arrivent

IL EN VA DE VOTRE SÉCURITÉ ET DE VOTRE VIE

ATTENTION !

C'est seulement avec votre pleine collaboration que les rallyes pourront survivre, Faites le maximum afin que votre passion nous aide au lieu de nous créer des difficultés. Votre imprudence pourrait apporter du retard et même faire annuler l'épreuve. Soyez vigilant car l'inattendu peut arriver à tout instant