

30EME RALLYE DES VINS "MACON"

2013

LE PARCOURS COMMENTÉ PAR...



LAURENT LECKI



FFSA
CHAMPIONNAT DE FRANCE **RALLYE**

ASA VINS MACON

FFSA
CHAMPIONNAT DE FRANCE RALLYE
TEAM

FFSA
CHAMPIONNAT DE FRANCE RALLYE
MARQUE

Trophée
MICHELIN

DU **13** AU **15** JUIN 2013

TIMING

1ère étape - Vendredi 14 juin

12:00	Sortie parc fermé - Mâcon (parking piscine)	
12:05	Assistance A - Mâcon (parking Pacquier)	0h15
13:13	ES1 Bourgvilain - Serrières	18,03 km
14:11	ES2 Cortambert - Igé	16,40 km
14:49	ES3 Lugny - Viré	10,35 km
15:34	Regroupement - Mâcon (parking Le Spot)	0h50
16:24	Assistance B - Mâcon (parking Pacquier)	0h30
17:47	ES4 Bourgvilain - Serrières	18,03 km
18:45	ES5 Cortambert - Azé	20,46 km
19:23	ES6 Lugny - Viré	10,35 km
20:08	Assistance C - Mâcon (parking Pacquier)	0h40
20:53	Entrée parc fermé - Mâcon (parking piscine)	

2ème étape - Samedi 15 juin

10:00	Sortie parc fermé - Mâcon (parking piscine)	
10:05	Assistance D - Mâcon (parking Pacquier)	0h15
10:53	ES7 Fuissé - Bussièrès	12,41 km
11:41	ES8 Fissy - Chissey	15,20 km
12:14	ES9 La Chapelle/Brancion - Tournus	25,71 km
13:14	Regroupement - Mâcon (parking Le Spot)	1h10
14:24	Assistance E - Mâcon (parking Pacquier)	0h30
15:27	ES10 Fuissé - Bussièrès	12,41 km
16:15	ES11 Fissy - Chissey	15,20 km
16:48	ES12 La Chapelle/Brancion - Tournus	25,71 km
17:48	Entrée reclassement - Mâcon	0h10
18:03	Podium / Entrée parc fermé - Mâcon (park. piscine)	

30^{ème} RALLYE DES VINS "MÂCON"

13, 14 & 15 juin 2013

Organisé par l'ASA des Vins «Mâcon»
1099, Rue des Frères Lumière
71000 MÂCON

Tel : 03.85.29.00.03 - Fax : 03.85.29.15.21
asa.vinsmacon@free.fr / http://www.rallyedesvinsmacon.com

2 étapes - 12 spéciales - 7 différentes
533,01 km dont 200,26 chronométrés

Shakedown :

Jeudi 13 juin 14h00-18h00 (Thurissey – 2,40 km)

Vérifications techniques et administratives :

Jeudi 13 juin 18h00-23h30 (Mâcon – Le Spot)

Vendredi 14 juin 2013 :

271,75 km dont 93,62 chronométrés

12h00 : départ de la 1^{ère} étape

20h53 : arrivée de la 1^{ère} étape

Samedi 15 juin 2013 :

261,26 km dont 106,64 chronométrés

10h00 : départ de la 2^{ème} étape

18h03 : arrivée / podium de la 2^{ème} étape

Vendredi : VHC et Classic s'élancent avant le rallye moderne
Samedi : moderne s'élancent avant les rallyes VHC et Classic

Le Rallye des Vins "Mâcon" compte pour :

- Le Championnat de France des Rallyes Pilotes (4/9) (coef.2)
- Le Championnat de France des Rallyes Team (4/9) (coef.2)
- Le Championnat de France des Rallyes Marque (4/9)
- Le Classement Promotion – Trophée Michelin (4/9)
- La Coupe de France des Rallyes 2013 (coef. 3)
- Le Challenge Bourgogne franche Comté 2013
- Le Championnat du Luxembourg

Lieux clés :

Parc fermé : Mâcon – Parking Piscine (Rue P. de Coubertin)
Podium / Village : Mâcon – Parking Pacquier
Parc d'assistance : Mâcon – Parking Pacquier
Salle de presse : Mâcon – Bowling (Allée Jean Bouin)
PC course : Mâcon – Hôtel Parkinn (rue P. de Coubertin)
Vérifications : Mâcon – Le Spot (Avenue P. Beregovoy)

Le Rallye des Vins "Mâcon" vu par Laurent Lecki

Tout d'abord, permettez-moi de remercier tous les membres de Forum-Rallye de m'avoir choisi pour commenter ce magnifique rallye des Vins "Mâcon", le 30ème du nom !

Nous voici une nouvelle fois en Championnat de France des rallyes grâce à l'énorme travail de tous les bénévoles de l'ASA des Vins, chapeauté par Alain Gely et Jacky Nombrot. Notre rallye a obtenu le meilleur rapport et la meilleure note des huit épreuves qui comptaient pour le championnat de France des Rallyes 2012. Ce résultat est véritablement une énorme satisfaction pour tous les bénévoles et partenaires. Place désormais à la confirmation pour cet anniversaire !

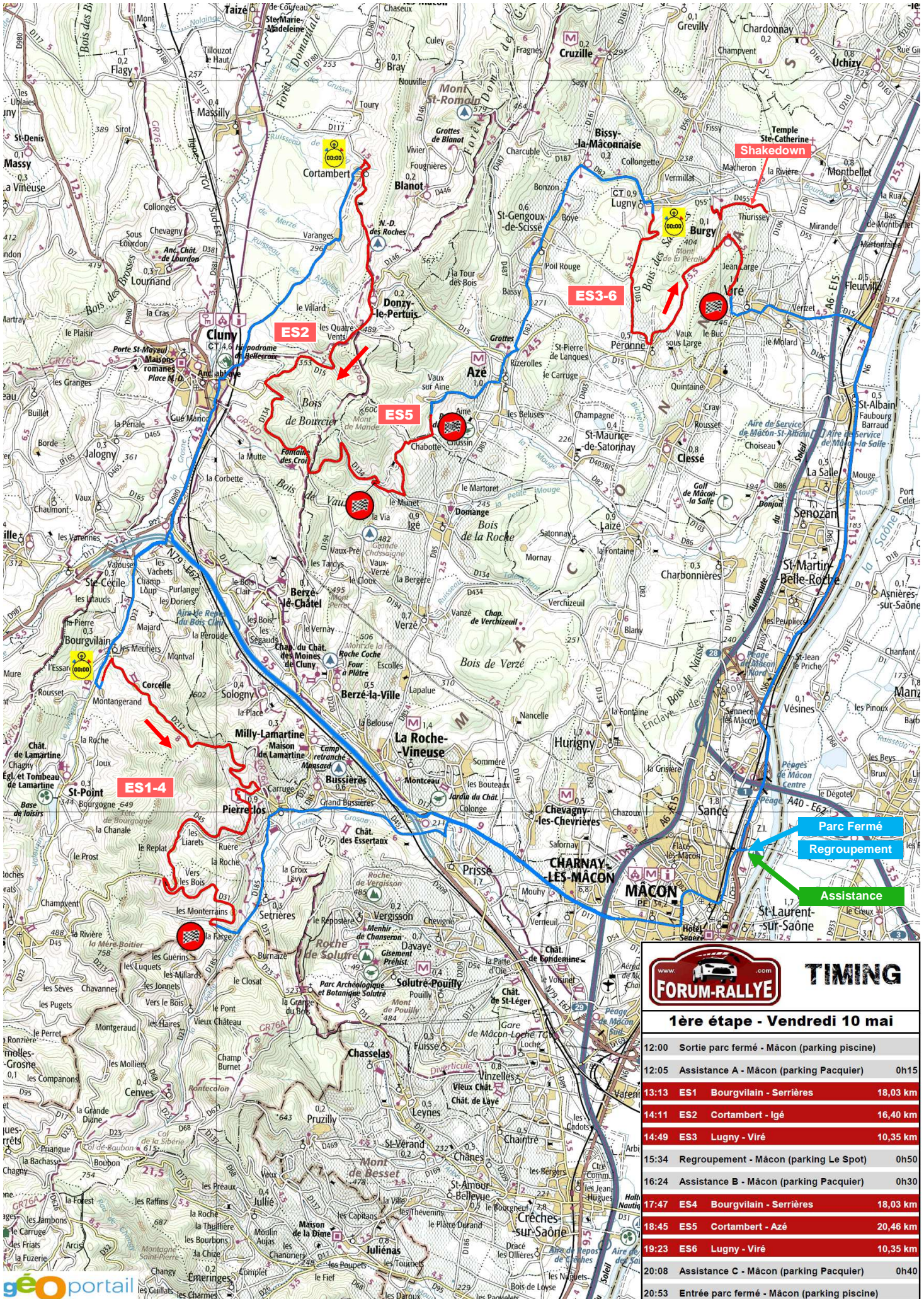
Du côté sportif, ce rallye tiendra toutes ses promesses avec un parcours quasiment identique à l'an passé, mise à part la spéciale de Fissy-Chissey. Ce rallye est concentré sur 2 grosses journées sans chrono de nuit. Les belles routes de Bourgogne du Sud sont rapides, sinueuses, étroites, larges et seront le théâtre de belles bagarres, je l'espère.

Nous concernant, nous devons réaliser le même « exploit » de terminer vainqueur du F2000 et 4ème du Trophée Michelin comme en 2012 !

Durant ces jours de fête, profitez-en pour découvrir notre belle région, goûter nos traditions bourguignonnes, déguster nos excellents vins et savourer nos sublimes spéciales sans modération !

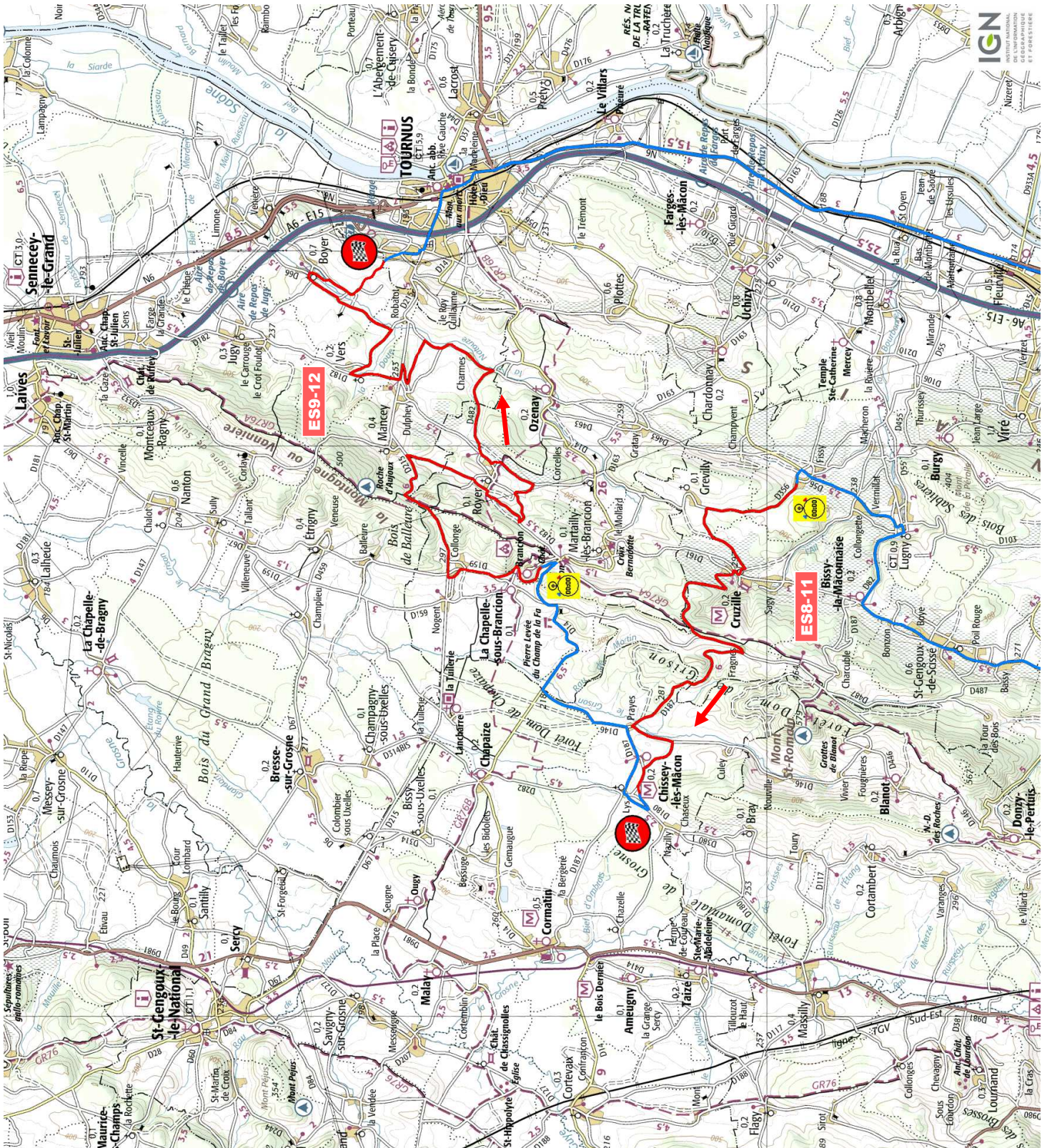


1ERE ETAPE - 30EME RALLYE DES VINS "MAÇON"



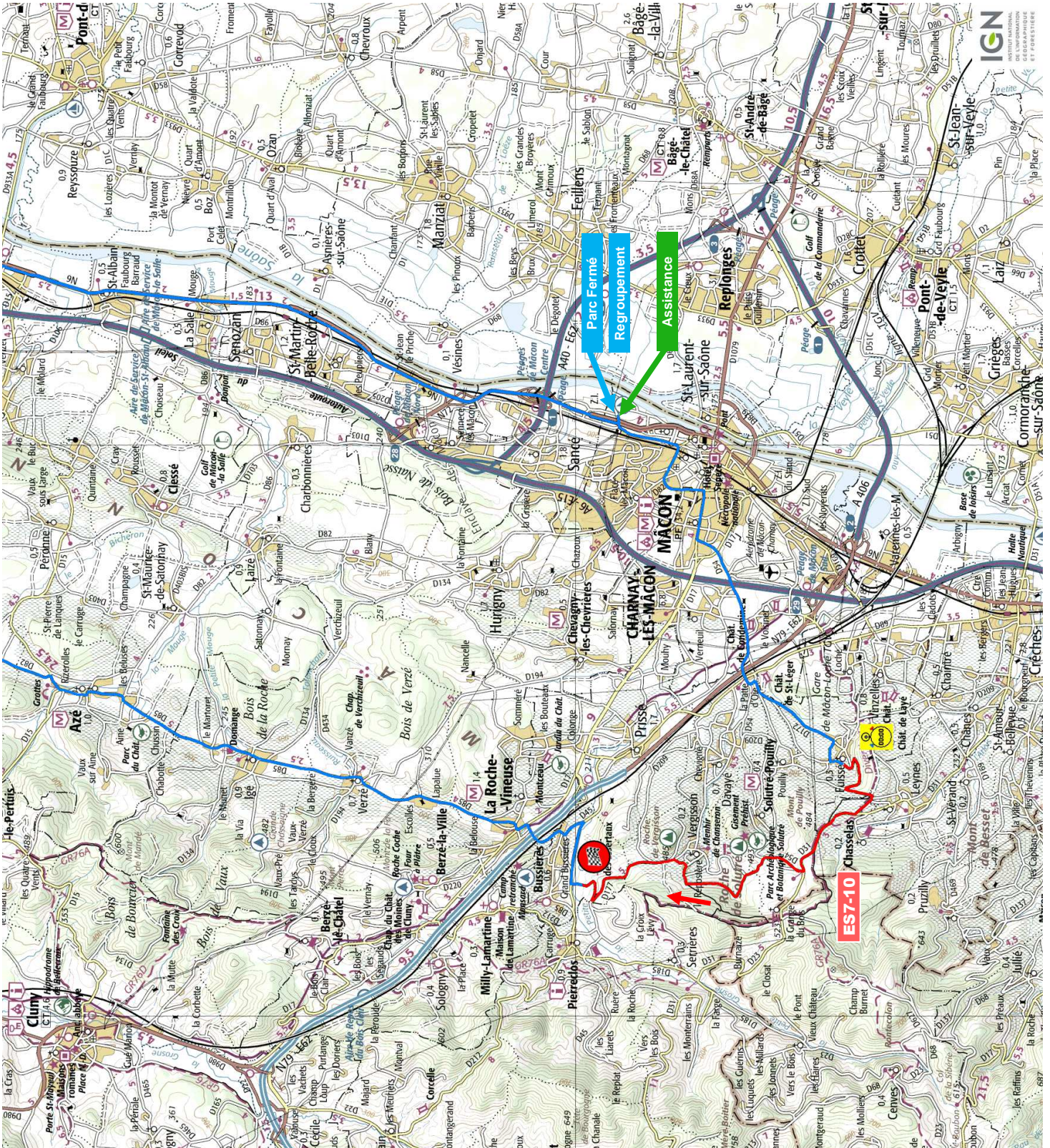
www.forum-rallye.com		TIMING	
1ère étape - Vendredi 10 mai			
12:00	Sortie parc fermé - Mâcon (parking piscine)		
12:05	Assistance A - Mâcon (parking Pacquier)		0h15
13:13	ES1	Bourgvilain - Serrières	18,03 km
14:11	ES2	Cortambert - Igé	16,40 km
14:49	ES3	Lugny - Viré	10,35 km
15:34	Regroupement - Mâcon (parking Le Spot)		0h50
16:24	Assistance B - Mâcon (parking Pacquier)		0h30
17:47	ES4	Bourgvilain - Serrières	18,03 km
18:45	ES5	Cortambert - Azé	20,46 km
19:23	ES6	Lugny - Viré	10,35 km
20:08	Assistance C - Mâcon (parking Pacquier)		0h40
20:53	Entrée parc fermé - Mâcon (parking piscine)		

ZÈME ÉTAPE - 30ÈME RALLYE DES VINS "MAÇON"



TIMING	
2ème étape - Samedi 11 mai	
10:00	Sortie parc fermé - Maçon (parking piscine)
10:05	Assistance D - Maçon (parking Pacquier) 0h15
10:53	ES7 Fuissé - Bussières 12,41 km
11:41	ES8 Fissy - Chissey 15,20 km
12:14	ES9 La Chapelle/Brançon - Tournus 25,71 km
13:14	Regroupement - Maçon (parking Le Spot) 1h10
14:24	Assistance E - Maçon (parking Pacquier) 0h30
15:27	ES10 Fuissé - Bussières 12,41 km
16:15	ES11 Fissy - Chissey 15,20 km
16:48	ES12 La Chapelle/Brançon - Tournus 25,71 km
17:48	Entrée reclassement - Maçon 0h10
18:03	Podium / Entrée parc fermé - Maçon (park. piscine)

ZÈME ÉTAPE - 30ÈME RALLYE DES VINS "MAÇON"



TIMING	
2ème étape - Samedi 11 mai	
10:00	Sortie parc fermé - Mâcon (parking piscine)
10:05	Assistance D - Mâcon (parking Pacquier) 0h15
10:53	ES7 Fuissé - Bussières 12,41 km
11:41	ES8 Fissy - Chissey 15,20 km
12:14	ES9 La Chapelle/Brançon - Tournus 25,71 km
13:14	Regroupement - Mâcon (parking Le Spot) 1h10
14:24	Assistance E - Mâcon (parking Pacquier) 0h30
15:27	ES10 Fuissé - Bussières 12,41 km
16:15	ES11 Fissy - Chissey 15,20 km
16:48	ES12 La Chapelle/Brançon - Tournus 25,71 km
17:48	Entrée reclassement - Mâcon 0h10
18:03	Podium / Entrée parc fermé - Mâcon (park. piscine)



ES2/5 CORTAMBERT – IGÉ/AZÉ (16,40 km / 20,46 km) – 14h11 / 19h01

Une des spéciales les plus rapides des Vins "Mâcon" ! Le départ se fait à la sortie de Cortambert et donne sur une épingle droite en montée, qui nous ralentit si elle est mal négociée.

La montée se fait sur un grip extraordinaire jusqu'à Donzy, avec un changement de direction rapide sur la D15 "attention trottoir !" De là, on soude l'accélérateur durant 2km en passant le Col des 4 Vents "fond de 6". La descente sur Cluny est très rapide, avec un revêtement particulièrement abrasif.

Changement de direction à la maison forestière pour un "Gauche équerre" tout debout sur les freins bouillants et sur "plaque noire" !

La remontée sur le Col de la Croix Montmain est également très rapide, avec d'énormes appuis en sous-bois. La descente sur la carrière reste rapide mais avec un piège dans un "Gauche se referme tard" à l'éclaircie !

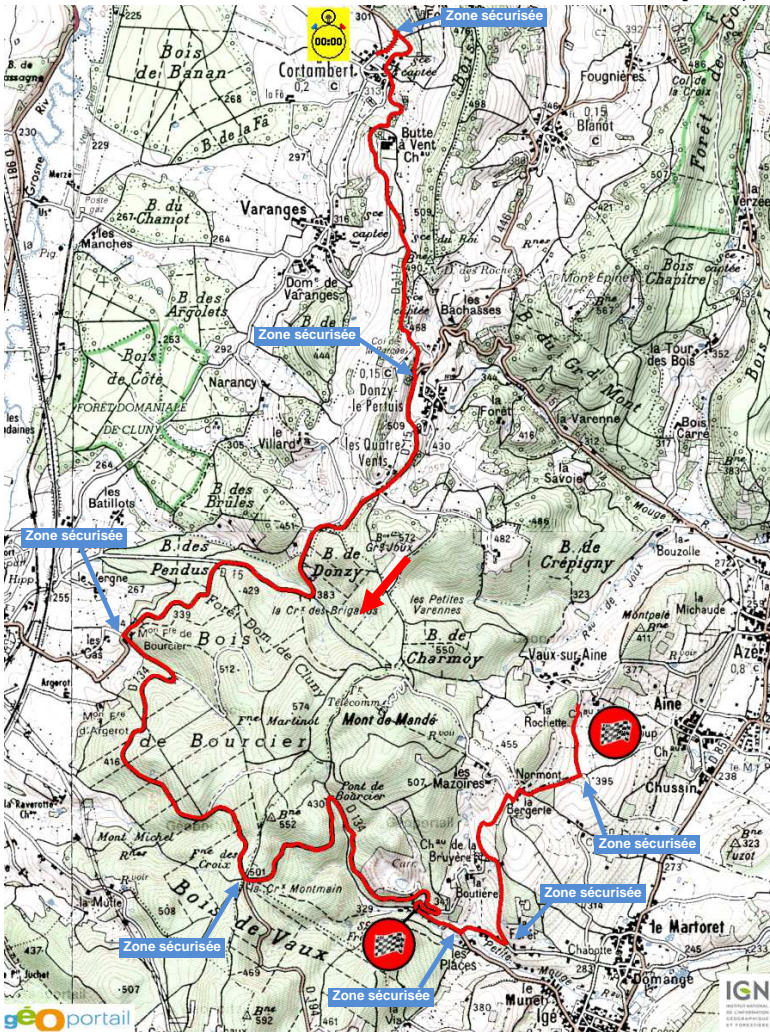
Arrive le passage dans les carrières toujours aussi vite, mais avec de la poussière qui fait danser nos bolides sur cette route large. La dernière épingle sera le lieu de l'arrivée de l'ES2, plus courte à cause du passage des engins de carrière en journée.

On reprend ensuite un petit VO à gauche qui nous emmène sur une belle épingle gauche, du beau spectacle à cet endroit !

La montée est assez étroite, gravillonneuse par endroits (principalement au Château de La Bruyère). Enfin, on emprunte un nouveau VO étroit et très technique au Domaine de Rochebin avant d'entamer une descente de fou avec 2 cordes MAX et un "frein glisse" pour un gauche équerre. On lance sur un ciel à fond en dévers et sur une cuvette qui jette en sortie. Cette année, l'arrivée se situe 50m après cette cuvette, ce qui nous prive de la belle épingle droite au lieu-dit Vaux-sur-Aine.

Accès :

- Par Massilly, pour accéder à l'épingle droite juste après le départ
- Par Donzy-Le Perthuis, célèbre course de côte
- Par Cluny direction D15 à la maison forestière
- Par Igé, à droite après le Domaine FICHET en venant d'Azé, pour accéder à l'épingle spectaculaire



ES3/6 LUGNY – VIRÉ (10,35 km) – 14h49 / 19h23

Je peux dire MA SPECIALE ! Né à Péronne, travaillant à Péronne, habitant à Péronne, j'allais voir passer le rallye des Vins "Mâcon" à vélo dès mon plus jeune âge ! Cette spéciale me procure toujours autant de plaisir à chaque passage, avec tous les amis, la famille au bord de la route à nous encourager ! Notre association tient notamment une buvette pour accueillir tout le monde à la sortie de Péronne ! RDV donc à cet endroit (fléché dans la commune) pour partager ce grand moment d'émotion lors de notre passage avec Jérém'.

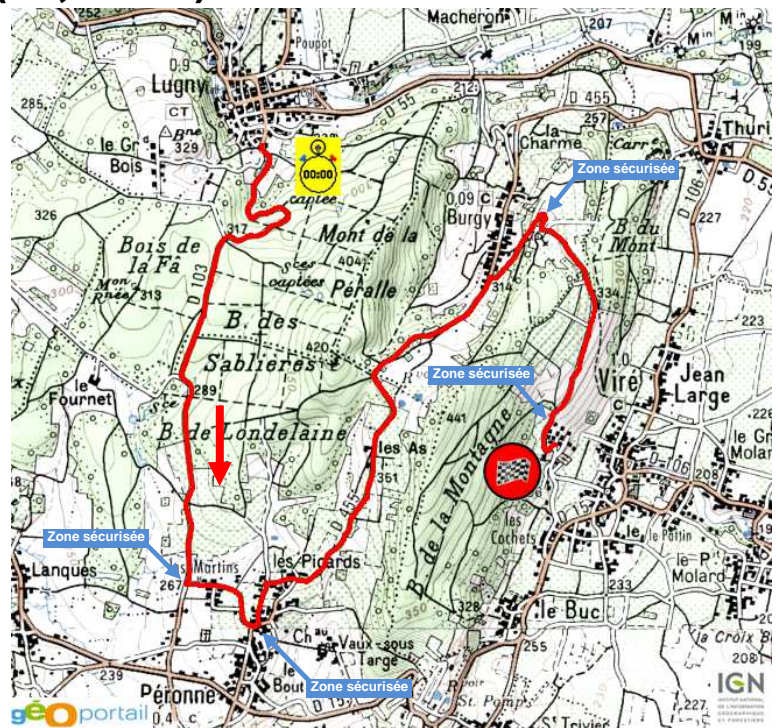
La spéciale débute à la sortie de Lugny en montée, beaucoup de sous-bois qui peuvent rester humides en cas d'averses légères jusqu'au gros frein du Fournet, avec cette année un nouveau revêtement qui va nous obliger à allonger notre freinage sur un bitume particulièrement lisse. Le Gauche-Droite négocié, on ressort des bois à fond et, nouveauté 2013, une chicane nous attend pour freiner notre arrivée sur Péronne, arrivée au lieu-dit "Les Martins" habituellement au rupteur sur 500 mètres !

La montée du bourg est très rapide et débouche sur un gauche "se referme mi-tard", un piège qui a déjà coûté la victoire à quelques concurrents ! Puis, on emprunte un petit VO étroit et bosselé surtout au freinage, pour un "droite serré PAS CORDE". A la sortie du village, nous attend le fan-club où l'ambiance est magique à notre passage, et nous continuons sur une belle montée, avec un asphalte parfait pour de gros appuis et une "corde MAX" en 5 que vous verrez de notre buvette !

La descente sur Burgy est rapide mais piégeuse notamment dans une compression en sous-bois. Mais le piège de cette spéciale arrive ! Le "gros frein noir" de Burgy est désormais bien connu. On entame ensuite la remontée sur le Belvédère avec une belle épingle droite en montée, s'enchaînant sur un gauche sur col "jette". Puis, on plonge sur une descente pour "gros cœurs" à bloc et une CORDE MAX sur talus dans le lotissement de Viré qui m'a été conseillée par un vieux briscard (un certain William ODD...!), avant de franchir l'arrivée dans un "droite équerre câble" !

Accès :

- Par Péronne, itinéraire fléché «Rallye Passion 71» pour accéder à la buvette de notre Team
- Par Burgy, pour accéder au freinage
- Par Viré, remonter par l'arrivée pour la descente "gros cœur"



ES7/10 FUISSÉ – BUSSIÈRES (12,41 km) – 10h53 / 15h27

Le départ s'effectue à la sortie de Fuissé en plein cœur des vignes du cru Pouilly-Fuissé ! La première partie de cette spéciale est très rapide, notamment la montée en direction de la Grange du bois, avec de grands appuis en 5 ou 6. La descente sur le célèbre village de Solutré est à bloc pour un "gros frein" au pied de la Roche, puis un "gauche saute" direction Vergisson, VO étroit et sinueux qui peut devenir sale en cas de pluie.

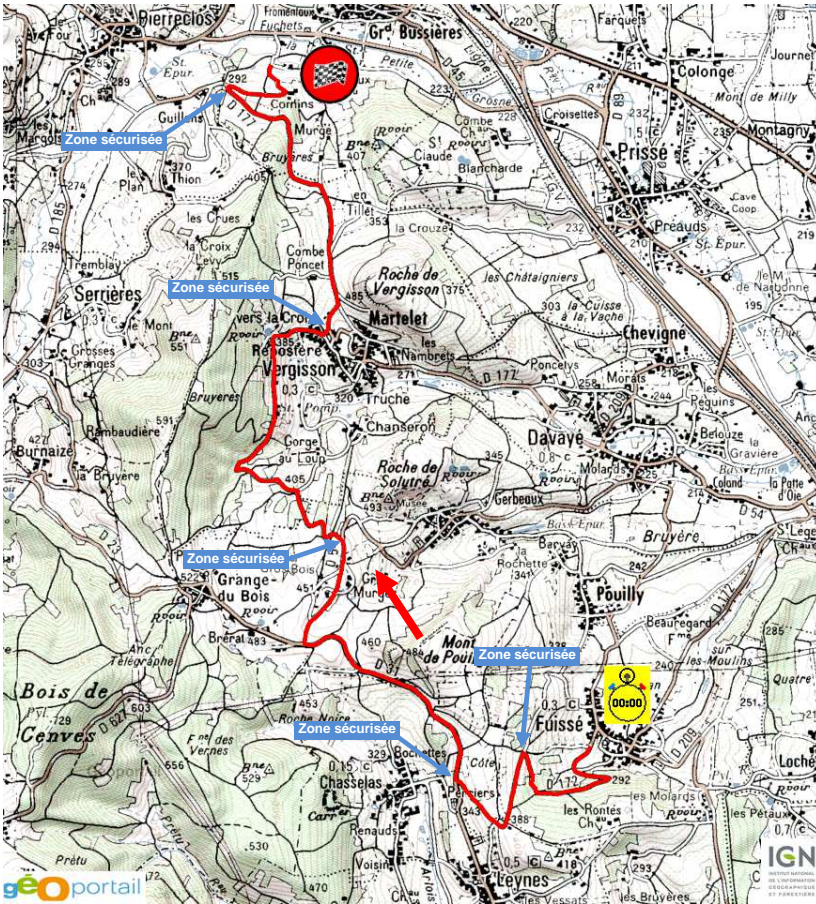
L'entrée du village de Vergisson sera moins rapide que l'an dernier du fait d'une nouvelle chicane qui sera mise en place à l'entrée du lotissement.

La sortie du village se fait au rupteur en 6 jusqu'au "frein piège" pour un gauche caché qui se passe en 2. Une belle épingle fera également le plaisir des spectateurs qui veulent du frein à main !

On plonge alors sur un petit VO très étroit qui nous emmène une nouvelle fois au milieu des vignes. La ligne d'arrivée qui se trouve sur une "bosse sacrifiée" sera également un piège à éviter.

Accès :

- Par Leynes
- Par La Grange du bois
- Par Solutré, au pied de la Roche
- Par Vergisson, au pied de la roche jumelle !
- Par Pierreclos pour l'épingle « au câble »
- Par Bussières, en remontant l'arrivée pour la fameuse bosse !



ES8/11 FISSY – CHISSEY (15,20 km) – 11h41 / 16h15

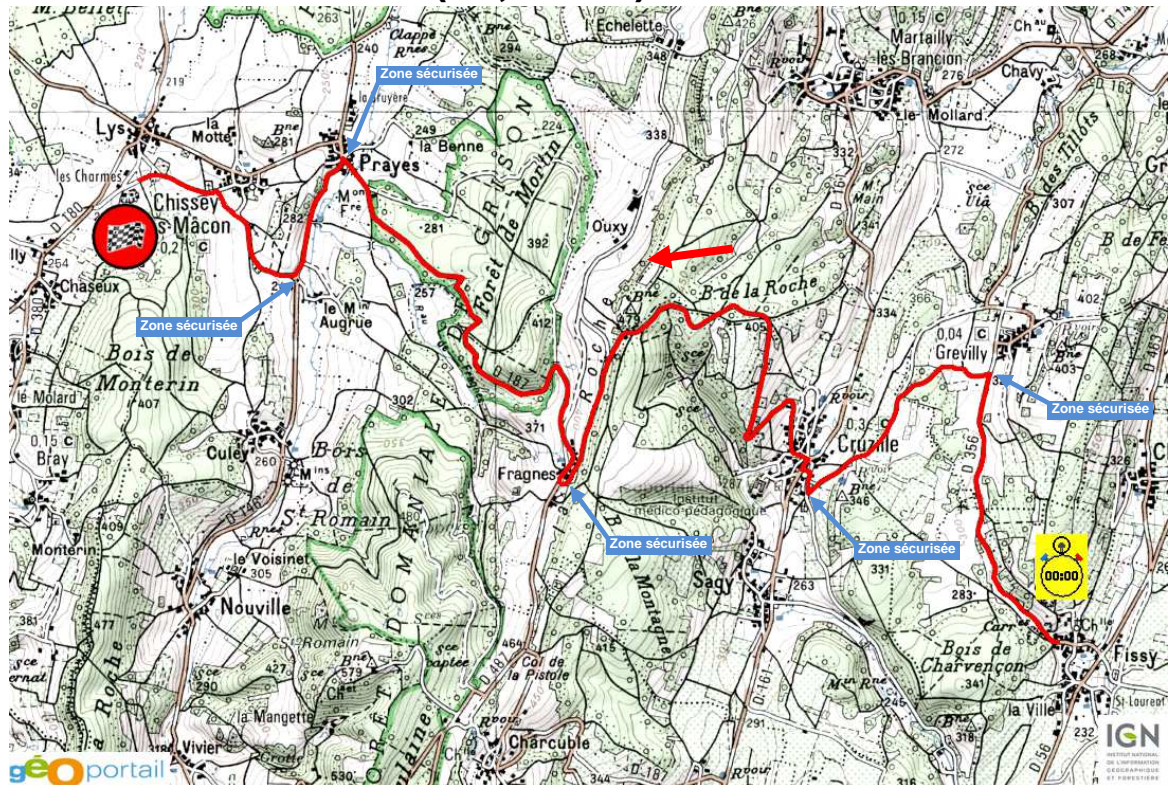
Cette spéciale, dans cette configuration, ne s'est pas faite depuis près de 10 ans. Le départ est rapide jusqu'à Grevilly pour un gauche équerre. Ce petit VO reste assez étroit, avec quelques cordes qui pourraient modifier l'état des routes.

Une chicane ralentira l'entrée dans Cruzille. Nous emprunterons ensuite la D161 sur 200 mètres avant de "câbler" sur la grande place de Cruzille pour un "gauche sur bosse". Puis c'est la montée infernale de Cruzille chère à Thibaut Guillemaud ! De grandes allonges nous attendent avec un plateau assez technique avant d'entamer la redescente sur Fragnes, où l'on retrouvera également une chicane, avant une épingle droite.

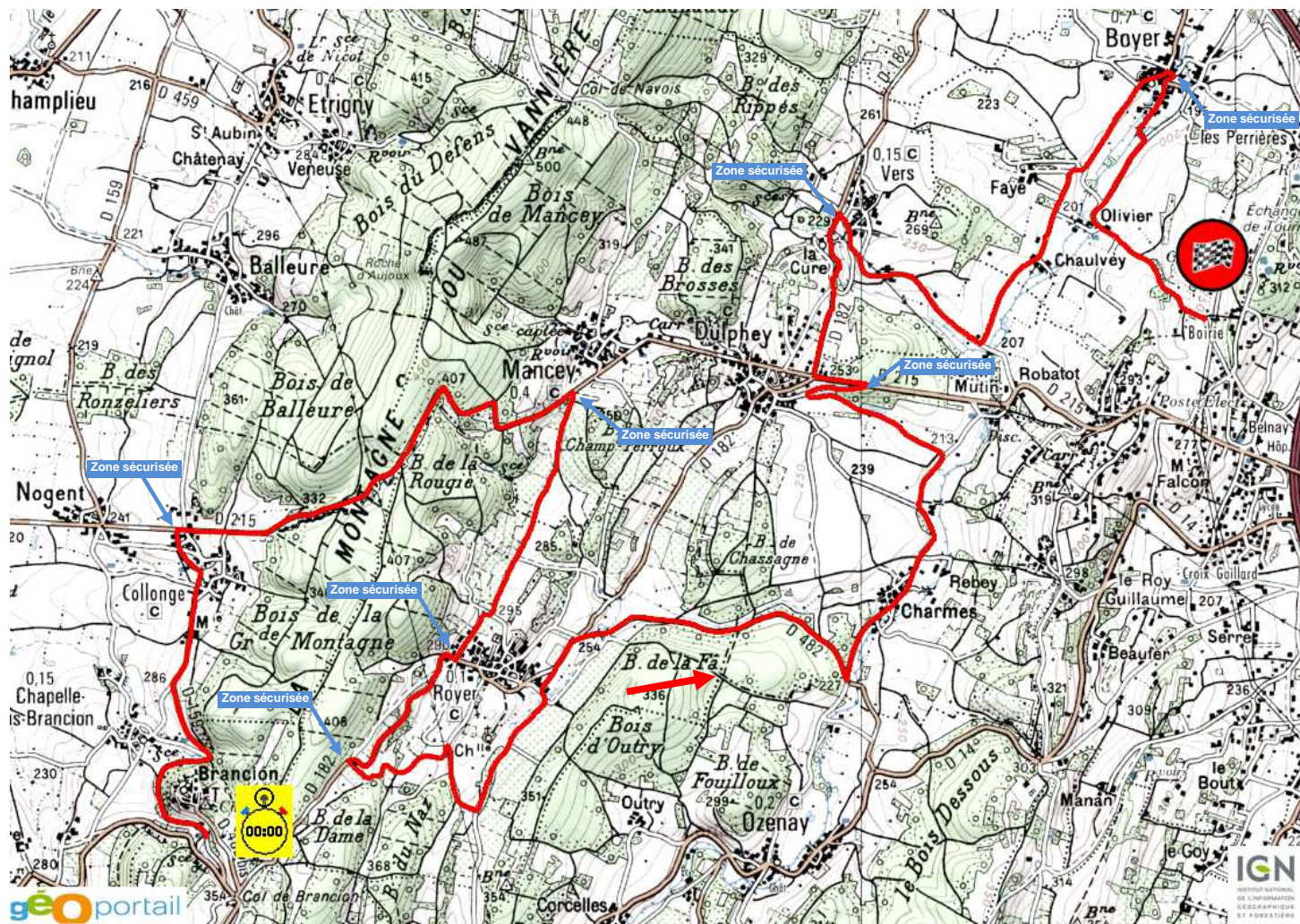
On redescend ensuite sur la D187 alternant du rapide et des virages serrés qui se referment à certains endroits. Nous arrivons à toc sur Prayes pour un superbe freinage et un gauche "enroule". On reprend ensuite un petit VO étroit mais sans grande difficulté jusqu'à l'épingle droite "câble obligatoire" pour tourner. Les derniers kms restent sans difficulté également jusqu'à la légère bosse à fond (fond moins...) 50m avant l'arrivée.

Accès :

- Par Grevilly, changement de direction avec la buvette du Team Tomy Thevenard !
- Par Cruzille
- Par le Col de la Pistolet
- Par Chissey (Prayes) pour le gros frein à l'auberge des Grisons
- Par Blanot pour le droite câble



ES9/12 LA CHAPELLE – TOURNUS (25,71 km) – 12h14 / 16h48



La spéciale la plus longue, la plus dure mais aussi la plus sale ! Spéciale très physique avec de nombreux changements de direction. Le départ se fait sur une petite route bosselée au départ mais avec un bon grip jusqu'à la D215.

On s'engage ensuite dans la montée du Col des Chèvres avec des pointes de vitesses qui devraient dépasser les 220 Km/h pour les plus puissantes autos !

La descente des lacets de Mancey va également très vite, mais avec un asphalté glissant en cas de pluie. Changement de direction à droite pour un petit VO très très vite qui nous emmène dans Royer. Ensuite, on remonte la D182 à la sortie de Royer pour emprunter un Gauche équerre SALE qui nous plonge sur un VO POURRI ! Gravier, cailloux, terre, etc... de quoi se faire surprendre en cas d'attaque ++ ! Mieux vaut rester ZEN durant ce km piégeux !

Le contournement de Royer continue avec un tracé assez technique, puis un changement de direction pour rejoindre à nouveau la D182 (qui se passe à toc) donnera de belles photos avec les 4 roues levées ! On emprunte ensuite la D482 beaucoup plus large avec de grandes courbes à souder en sous-bois et un "gros frein pour câble" très spectaculaire du côté d'Ozenay.

C'est reparti pour un VO étroit mais très rapide et propre avec des passages à fond à fleur de maison ou de buissons. On débouche ensuite sur un nouveau chemin "POURRI PIEGE" jusqu'aux 2 épingles de Dulphey où le spectacle ravit les spectateurs et passionnés toujours venus en masse à cet endroit. Là on reprend la D215 pour un "gros frein piège glisse assuré" en cas de pluie !

Direction la commune de Vers avec une épingle en montée avant d'entamer la portion très rapide jusqu'au frein fort pour un Gauche 90 caché à la maison. C'est re-reparti pour un VO étroit mais qui va très vite, avec peu de pièges jusqu'à la traversée de Boyer. A la sortie du village, un pont de biais nous jette en sortie (ndlr : c'est l'occasion d'avoir une pensée émue pour Lucie Vauthier, tragiquement disparue à cet endroit et qui nous manque beaucoup). Puis, on continue sur ce VO qui a vu l'abandon d'Anthony Cosson l'an dernier avec un "Gauche en frein se referme fort" !

Le dernier km reste dans l'esprit de cette spéciale, et là on est heureux de souffler au point stop !



S É C U R I T É R A L L I E

FFSAI

**« Vous aimez le rallye.
Respectez la signalisation,
et les consignes des commissaires...
...pour profiter du spectacle
en toute sécurité... »**



www.ffsa.org

CONSIGNES DE SÉCURITÉ

Respecter les consignes de sécurité sur les panneaux situés aux accès des spéciales

INTERDIT AU PUBLIC

- * devant ou derrière la rubalise rouge
- * ou dans les zones situées à moins de 2 mètres de hauteur par rapport à la route

PUBLIC AUTORISÉ uniquement

- * derrière la rubalise verte
- * dans les zones situées à plus de 2 mètres de hauteur par rapport à la route

Ne pas être distrait,

Ne pas quitter votre emplacement avant le passage de la voiture balai (drapeau à damiers sur les portières) et

Attendre l'autorisation des commissaires de route,

Ne circulez pas et ne stationnez pas sur la route,

Ne traversez pas la chaussée dans des endroits sans visibilité,

Laissez libre les accès aux épreuves spéciales pour permettre le passage des services de sécurité,

ATTENTION !!! Une interruption ne signifie pas forcément que l'épreuve est terminée,

Respectez les conseils et les instructions des commissaires,

Ecoutez le bruit des voitures qui arrivent

IL EN VA DE VOTRE SECURITE ET DE VOTRE VIE

ATTENTION !

C'est seulement avec votre pleine collaboration que les rallyes pourront survivre, Faites le maximum afin que votre passion nous aide au lieu de nous créer des difficultés. Votre imprudence pourrait apporter du retard et même faire annuler l'épreuve. Soyez vigilant car l'inattendu peut arriver à tout instant